



Πανεπιστήμιο Δυτικής Μακεδονίας
Τμήμα Μηχανικών Πληροφορικής & Τηλεπικοινωνιών

Εισαγωγή στις πολιτισμικές σπουδές

Ενότητα 4: Η Επανάσταση του 1821 στην Ελληνική
Ζωγραφική (ΜΕΡΟΣ Β)

Αν. Καθηγήτρια: Ι. Βαμβακίδου
e-mail: ibambak@uowm.gr

Παιδαγωγικό Τμήμα Νηπιαγωγών



Πανεπιστήμιο Δυτικής Μακεδονίας



Άδειες Χρήσης

- Το παρόν εκπαιδευτικό υλικό υπόκειται σε άδειες χρήσης Creative Commons.
- Για εκπαιδευτικό υλικό, όπως εικόνες, που υπόκειται σε άλλου τύπου άδειας χρήσης, η άδεια χρήσης αναφέρεται ρητώς.



Χρηματοδότηση

- Το παρόν εκπαιδευτικό υλικό έχει αναπτυχθεί στα πλαίσια του εκπαιδευτικού έργου του διδάσκοντα.
- Το έργο «**Ανοικτά Ψηφιακά Μαθήματα στο Πανεπιστήμιο Δυτικής Μακεδονίας**» έχει χρηματοδοτήσει μόνο τη αναδιαμόρφωση του εκπαιδευτικού υλικού.
- Το έργο υλοποιείται στο πλαίσιο του Επιχειρησιακού Προγράμματος «Εκπαίδευση και Δια Βίου Μάθηση» και συγχρηματοδοτείται από την Ευρωπαϊκή Ένωση (Ευρωπαϊκό Κοινωνικό Ταμείο) και από εθνικούς πόρους.



Ευρωπαϊκή Ένωση
Ευρωπαϊκό Κοινωνικό Ταμείο



ΥΠΟΥΡΓΕΙΟ ΠΑΙΔΕΙΑΣ ΚΑΙ ΘΡΗΣΚΕΥΜΑΤΩΝ
ΕΙΔΙΚΗ ΥΠΗΡΕΣΙΑ ΔΙΑΧΕΙΡΙΣΗΣ

Με τη συγχρηματοδότηση της Ελλάδας και της Ευρωπαϊκής Ένωσης



Δομή

- Η Τέχνη στη Ελληνική Επανάσταση
- Καλλιτεχνικά Κινήματα
- Παραδείγματα – Εικόνες
- Βιβλιογραφία



Στόχος

- Να κατανοήσουν οι φοιτητές/ριες την μουσειακή εκπαίδευση μέσα από το παράδειγμα της Τέχνης κατά την ελληνική Επανάσταση



Ακαδημαϊσμός στην Τέχνη



- «Αποχαιρετισμός στο Σούνιο», Θεόδωρου Βρυζάκη, 1863 Λάδι σε μουσαμά , 67 x 78 εκ. Δωρεά Πανεπιστημίου στην Εθνική Πινακοθήκη

Πηγή:

http://www.nationalgallery.gr/assets/artworks/MaxSize/61352_690_1500.jpg



Ελληνική Τέχνη 19^{ου} αιώνα

- Στο έργο του **Νικηφόρου Λύτρα** και του **Νικόλαου Γύζη** περιλαμβάνονται ηθογραφίες που αναπλάθουν εξιδανικευμένες εικόνες της καθημερινής ζωής
- Ο Γύζης επιδιώκει να εκφράσει το εσωτερικό νόημα των γεγονότων, επιμένοντας στα μορφολογικά και χρωματικά κυρίως στοιχεία και καταλήγει σε μια ελεύθερη σύνθεση που δεν καταργεί τις ρεαλιστικές αναζητήσεις, αλλά είναι πλούσια σε συμβολικές αναφορές
- Ο συμβολισμός που φαίνεται να ταυτίζεται με τον ιδεαλισμό, βρίσκει το πρότυπο του στον Γύζη



Ελληνική Τέχνη 19^{ου} αιώνα 1/2

- Η **ηθογραφία** στην ελληνική ζωγραφική εντάσσεται στο γενικότερο πλαίσιο του ενδιαφέροντος που εκδηλώνεται για τη μελέτη της παράδοσης
- Η ηθογραφία της περιόδου δεν ταυτίζεται με τον ρεαλισμό. Πρόκειται για ηθογραφικές αναφορές Ελλήνων που βιάστηκαν να χαρακτηριστούν αστοί και αναπολούν το αγροτικό παρελθόν με τρόπο ειδυλλιακό- χωρίς το κριτικό βλέμμα του ρεαλιστή στην καθημερινότητα
- Ο ηθογράφος φαίνεται να δίνει εικόνες της πραγματικότητας που την εξωραΐζουν χωρίς να καταγράφουν την σκληρότητα της ζωής



Ηθογραφία στην Τέχνη



- «Η χαρτορίχτρα» ,
1885,
Νικόλαος Γύζης,
Λάδι σε μουσαμά, 72,5
X 92,5 εκ.

Πηγή:

<http://www.tovima.gr/oldPhotos/franklin/5229035.jpg>

Ελληνική Τέχνη 19^{ου} αιώνα 2/2

- Στην ηθογραφία ανήκει και η θεματολογία που εμπνέεται από τα ήθη και τα έθιμα της Ανατολής και συνδέεται με το ευρωπαϊκό ρεύμα του **οριενταλισμού**
- **Ο Θεόδωρος Ράλλης** είναι ο ζωγράφος που εκπροσωπεί τον οριενταλισμό όχι μόνο θεματικά αλλά και στιλιστικά
- Σταδιακά ο ζωγράφος αρχίζει να υπακούει περισσότερο στην προσωπική του ανάγκη. Οι ποικίλες και πολύμορφες αναζητήσεις που ξεπροβάλλουν θα χαρακτηρίσουν τον 20^ο αιώνα. Η πορεία που θα ακολουθήσει η ελληνική ζωγραφική από τις αρχές του 20^{ου} αιώνα θα έχει το κέντρο παραγωγής της εντός των ορίων της χώρας



Οριενταλισμός στην Τέχνη



- «Η νυχτερία του πασά της Ταγγέρης», 1884, Θεόδωρος Ράλλης Λάδι σε μουσαμά , 116 x 191 εκ., Εθνική Πινακοθήκη, Μουσείο Αλ. Σούτζου.

Πηγή:

http://www.nationalgallery.gr/assets/artworks/MidSize/60819_400_260.jpg



Η έξοδος του Μεσολογγίου



- Θεόδωρος Βρυζάκης,
«Η Έξοδος του
Μεσολογγίου»
Λάδι σε μουσαμά
169x127 εκ.
Αθήνα, Εθνική
Πινακοθήκη-Μουσείο
Αλεξάνδρου Σούτζου

Πηγή:

http://www.ime.gr/chronos/12/images/gallery/1821_1833/fb_08.jpg



Η υποδοχή του Λόρδου Βύρωνα στο Μεσολόγγι



- Θεόδωρος Βρυζάκης
*«Η υποδοχή του
Λόρδου Βύρωνα στο
Μεσολόγγι»*, 1861
Λάδι σε μουσαμά ,
155 x 213 εκ.
Δωρεά Πανεπιστημίου

Πηγή:

https://upload.wikimedia.org/wikipedia/commons/1/1a/Lord_Byron_at_Missolonghi.jpg

Ο Παλαιών Πατρών Γερμανός ευλογεί τη σημαία της Επανάστασης



- Θεόδωρος Βρυζάκης, «Ο Παλαιών Πατρών Γερμανός ευλογεί τη σημαία της Επανάστασης», 1865 Λάδι σε μουσαμά , 164 x 126 εκ.

Δωρεά Πανεπιστημίου

Πηγή:

<https://upload.wikimedia.org/wikipedia/commons/c/c e/Epanastasi.jpg>



Το στρατόπεδο του Καραϊσκάκη στην Καστέλα



- Θεόδωρος Βρυζάκης,
*«Το στρατόπεδο του
Καραϊσκάκη στην
Καστέλα»*
Λάδι σε μουσαμά
145x178 εκ.
Αθήνα, Εθνική
Πινακοθήκη-Μουσείο
Αλεξάνδρου Σούτζου

Πηγή:

https://upload.wikimedia.org/wikipedia/commons/6/64/Vryzakis-Stratopedo_Karaiskaiki.jpg



Ο Γεώργιος Καραϊσκάκης ορμά έφιππος προς την Ακρόπολη



- Γεώργιος Μαργαρίτης
«Ο Γεώργιος Καραϊσκάκης ορμά έφιππος προς την Ακρόπολη» , 1844 Λάδι σε μουσαμά , 94 x 117 εκ. Συλλογή Ιδρύματος Ε. Κουτλίδη

Πηγή:

https://upload.wikimedia.org/wikipedia/commons/2/21/Karaiskakis_2.jpg

Ο καπετάν Γκούρας



- Φίλιππος Μαργαρίτης
«Ο καπετάν Γκούρας»,
μετά το 1843 Λάδι σε
μουσαμά , 98 x 80 εκ.
Συλλογή Ιδρύματος Ε.
Κουτλίδη

Πηγή:

https://upload.wikimedia.org/wikipedia/commons/2/27/Kapetan_Gkouras.jpg



Παιδικοί αρραβώνες



- Νικόλαος Γύζης
«Παιδικοί Αρραβώνες»,
1877 Λάδι σε μουσαμά,
103 x 155 εκ.
Κληροδότημα
Απόστολου
Χατζηαργύρη
Εθνική Πινακοθήκη

Πηγή:

http://www.nationalgallery.gr/assets/artworks/MidSize/61215_400_260.jpg



Η λεία



- Θεόδωρος Ράλλης
«Η λεία», πριν το 1906
Λάδι σε μουσαμά ,
133 x 100 εκ. Συλλογή
Ιδρύματος Ε. Κουτλίδη

Πηγή: http://www.nationalgallery.gr/assets/artworks/MaxSize/60632_1000_650.jpg

Το σκλαβοπάζαρο



- Νικόλαος Γύζης
«*Το σκλαβοπάζαρο*»,
π. 1873-1875
Λάδι σε μουσαμά ,
72 x 50 εκ.
Εθνική Πινακοθήκη

Πηγή:

http://www.nationalgallery.gr/assets/artworks/MaxSize/61199_690_1500.jpg



Μετά την καταστροφή των Ψαρών



- Νικόλαος Γύζης
«Μετά την καταστροφή των Ψαρών», 1896-1898, 133 x 188 εκ.
Λάδι σε μουσαμά,
Εθνική Πινακοθήκη

Πηγή:

https://upload.wikimedia.org/wikipedia/commons/2/2e/Gysis_Nikolaos_After_the_destruction_of_Psara.jpg

Η φυγή από την Πάργα



- Τσόκος Διονύσιος
«Η φυγή από την Πάργα», μετά το 1847
Λάδι σε μουσαμά , 37 x 47 εκ. Συλλογή
Ιδρύματος Ε. Κουτλίδη

Πηγή: http://www.nationalgallery.gr/assets/artworks/MaxSize/60865_690_1500.jpg

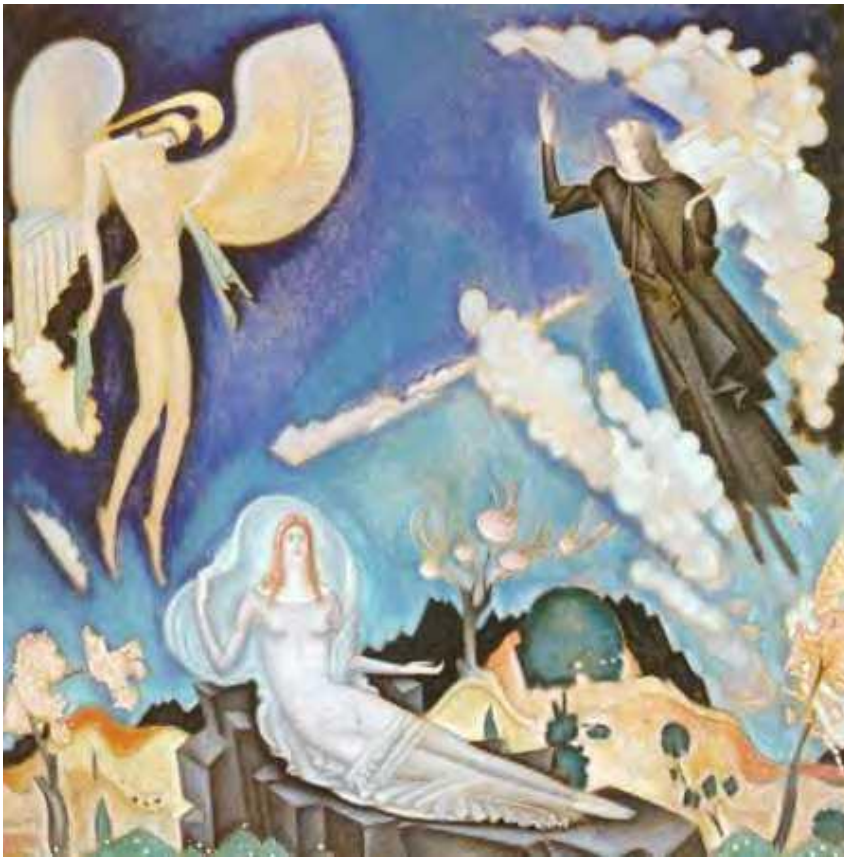
Το Ψαριανό Μοιρολόι



- Νικηφόρος Λύτρας
«*Το ψαριανό μοιρολόι*»,
πριν το 1888
Λάδι σε μουσαμά ,
97 x 140 εκ.

Πηγή: http://www.nationalgallery.gr/assets/artworks/MaxSize/70074_1000_650.jpg

Η αποθέωση του Αθανάσιου Διάκου



- Κωνσταντίνος Παρθένης
*«Αποθέωση του
Αθανασίου Διάκου»*, πριν
το 1933

Λάδι σε μουσαμά, 380 x
380 εκ. Δωρεά Σοφίας
Παρθένη

Εθνική Πινακοθήκη

Πηγή:

<https://upload.wikimedia.org/wikipedia/el/a/a2/Parthenis-konstantinos-apotheosis-athanasiou-diakou.jpeg>

Ενδεικτική Βιβλιογραφία 1/2

- *Γύζης Νικόλαος, 1842 – 1901, Ο μεγάλος δημιουργός.* Εθνική Πινακοθήκη-Μουσείο Αλέξανδρου Σούτζου , 8 Οκτωβρίου-10 Δεκεμβρίου 2001, (Κατάλογος).
- *100 Χρόνια, Τέσσερις αιώνες Ελληνικής Ζωγραφικής,* Εθνική Πινακοθήκη και Μουσείο Αλέξανδρου Σούτζου, Αθήνα 2000, (Κατάλογος).
- Καιροφύλας, Γ. (1989). *Νικηφόρος Λύτρας, Ο πατριάρχης της ελληνικής ζωγραφικής.* Αθήνα: Φιλιππότη.
- Καιροφύλας, Γ. (1990). *Νικηφόρος Λύτρας, Ο Εθνικός ζωγράφος.* Αθήνα: Φιλιππότη.
- Κώτιδης, Α. (1995). *Η ζωγραφική του 19^{ου} αιώνα, Ελληνική Τέχνη.* Αθήνα: Εκδοτική Αθηνών.
- Λυδάκης, Σ. (1976). *Οι Έλληνες ζωγράφοι, Η ιστορία της νεοελληνικής ζωγραφικής (16^{ος}- 20^{ος} αιώνες).* Αθήνα: Μέλισσα.
- Μπαχτίν, Μ. μτφ. Κιουρτσάκης Γ. (1995). *Έπος και Μυθιστόρημα.* Αθήνα: Πόλις



Ενδεικτική Βιβλιογραφία 2/2

- Σκαλτσά, Μ. (1999). *Για τη Μουσειολογία και τον Πολιτισμό*. Θεσσαλονίκη: Εντευκτήριο.
- Σπητέρη, Τ. (1982). *Δάσκαλοι της ελληνικής ζωγραφικής του 19^{ου} και 20^{ου} αιώνα*. Αθήνα: Καστανιώτη.
- Χρήστου, Χ. (1993). *Η ελληνική ζωγραφική, 1832 – 1922*. Αθήνα: Εθνική Τράπεζα της Ελλάδος.
- Falk, H. & Dierking, D. (2000). *Learning from Museums, Visitor Experiences and the Making of Meaning*. U.S.A: AltaMira Press
- Gardner, H. (1993). *Frames of mind. The Theory of Multiple Intelligences*. London: Fontana Press.
- Hein, G. (1999). *Learning in the Museum*. London: Routledge.
- Hooper – Greenhill, E. (1998). *Museum and Gallery Education*. London: Leicester University Press.

- **EIKONEΣ**

<http://www.nationalgallery.gr/site/content.php>



Τέλος Ενότητας



Ευρωπαϊκή Ένωση
Ευρωπαϊκό Κοινωνικό Ταμείο



Σημείωμα Αναφοράς

- Copyright Πανεπιστήμιο Δυτικής Μακεδονίας, Παιδαγωγικό Τμήμα Νηπιαγωγών, Βαμβακίδου Ιφιγένεια. «Εισαγωγή στις πολιτισμικές σπουδές». Έκδοση: 1.0. Φλώρινα 2015. Διαθέσιμο από τη δικτυακή διεύθυνση: <https://eclass.uowm.gr/courses/NURED271/>



Σημείωμα Αδειοδότησης

Το παρόν υλικό διατίθεται με τους όρους της άδειας χρήσης Creative Commons Αναφορά, Όχι Παράγωγα Έργα Μη Εμπορική Χρήση 4.0 [1] ή μεταγενέστερη, Διεθνής Έκδοση. Εξαιρούνται τα αυτοτελή έργα τρίτων π.χ. φωτογραφίες, διαγράμματα κ.λ.π., τα οποία εμπεριέχονται σε αυτό και τα οποία αναφέρονται μαζί με τους όρους χρήσης τους στο «Σημείωμα Χρήσης Έργων Τρίτων».



[1] <http://creativecommons.org/licenses/by-nc-nd/4.0/>

Ως Μη Εμπορική ορίζεται η χρήση:

- που δεν περιλαμβάνει άμεσο ή έμμεσο οικονομικό όφελος από την χρήση του έργου για το διανομέα του έργου και αδειοδόχο
- που δεν περιλαμβάνει οικονομική συναλλαγή ως προϋπόθεση για τη χρήση ή πρόσβαση στο έργο
- που δεν προσπορίζει στο διανομέα του έργου και αδειοδόχο έμμεσο οικονομικό



Σημείωμα Χρήσης Έργων Τρίτων (1)

Το Έργο αυτό κάνει χρήση των ακόλουθων έργων:

Εικόνες/Σχήματα/Διαγράμματα/Φωτογραφίες

- http://www.nationalgallery.gr/assets/artworks/MaxSize/61352_690_1500.jpg
- <http://www.tovima.gr/oldPhotos/franklin/5229035.jpg>
- http://www.nationalgallery.gr/assets/artworks/MidSize/60819_400_260.jpg
- http://www.ime.gr/chronos/12/images/gallery/1821_1833/fb_08.jpg
- https://upload.wikimedia.org/wikipedia/commons/1/1a/Lord_Byron_at_Missolonghi.jpg
- <https://upload.wikimedia.org/wikipedia/commons/c/c e/Epanastasi.jpg>
- https://upload.wikimedia.org/wikipedia/commons/6/64/Vryzakis-Stratopedo_Karaiskaiki.jpg
- https://upload.wikimedia.org/wikipedia/commons/2/21/Karaiskakis_2.jpg
- https://upload.wikimedia.org/wikipedia/commons/2/27/Kapetan_Gkouras.jpg
- http://www.nationalgallery.gr/assets/artworks/MidSize/61215_400_260.jpg
- http://www.nationalgallery.gr/assets/artworks/MaxSize/60632_1000_650.jpg



Σημείωμα Χρήσης Έργων Τρίτων (2)

Το Έργο αυτό κάνει χρήση των ακόλουθων έργων:

Εικόνες/Σχήματα/Διαγράμματα/Φωτογραφίες

- https://upload.wikimedia.org/wikipedia/commons/2/2e/Gysis_Nikolaos_After_the_destruction_of_Psara.jpg
- http://www.nationalgallery.gr/assets/artworks/MaxSize/61199_690_1500.jpg
- http://www.nationalgallery.gr/assets/artworks/MaxSize/60865_690_1500.jpg
- http://www.nationalgallery.gr/assets/artworks/MaxSize/70074_1000_650.jpg
- <https://upload.wikimedia.org/wikipedia/el/a/a2/Parthenis-konstantinos-apotheosis-athanasiou-diakou.jpeg>



Διατήρηση Σημειωμάτων

Οποιαδήποτε αναπαραγωγή ή διασκευή του υλικού θα πρέπει να συμπεριλαμβάνει:

- το Σημείωμα Αναφοράς
- το Σημείωμα Αδειοδότησης
- τη δήλωση Διατήρησης Σημειωμάτων
- το Σημείωμα Χρήσης Έργων Τρίτων (εφόσον υπάρχει)

μαζί με τους συνοδευόμενους υπερσυνδέσμους.

