

Κοινωνική απόδοση (Social attribution)

Ορισμός: οι αιτιώδεις θεωρίες των ανθρώπων για την κοινωνική συμπεριφορά
εσωτερική απόδοση (internal attribution): σε αίτια μέσα στο άτομο
εξωτερική απόδοση (external attribution): σε αίτια έξω από το άτομο

Heider (1958, Heider & Simmel, 1944)

<https://www.youtube.com/watch?v=VTNmLt7QX8E>

Επαγωγική αντιστοιχία (correspondent inference) (Jones & Davis, 1965)

Στοιχεία

Η πράξη επιλέχτηκε ελεύθερα

Η πράξη είχε ασυνήθιστο αποτέλεσμα,
μη αναμενόμενο από άλλες πράξεις

Η πράξη δε θεωρήθηκε κοινωνικά επιθυμητή →

Η πράξη είχε άμεση επίδραση πάνω μας

Η πράξη φαινόταν ότι έγινε με την πρόθεση
να μας επηρεάσει

Επαγωγική αντιστοιχία

Η πράξη αντανακλά κάποια
«αληθινά» χαρακτηριστικά
του ατόμου

Συμμεταβολή αιτίου-αιτιατού (Μοντέλο συνδιακύμανσης, covariation model) (Kelley, 1967, McArthur, 1972)

Συναίνεση	Συνέπεια	Διακριτότητα	Απόδοση
Ψηλή + Ψηλή	+ Ψηλή	Ψηλή	Εξωτερική απόδοση στο ερέθισμα
Χαμηλή + Ψηλή	+ Χαμηλή	Χαμηλή	Εσωτερική απόδοση στο πρόσωπο
Χαμηλή + Χαμηλή	+ Ψηλή	Ψηλή	Εξωτερική απόδοση στις περιστάσεις

(McArthur, 1972): αποδόσεις της πράξης «Ο Γιάννης γελάει με τον κωμικό»

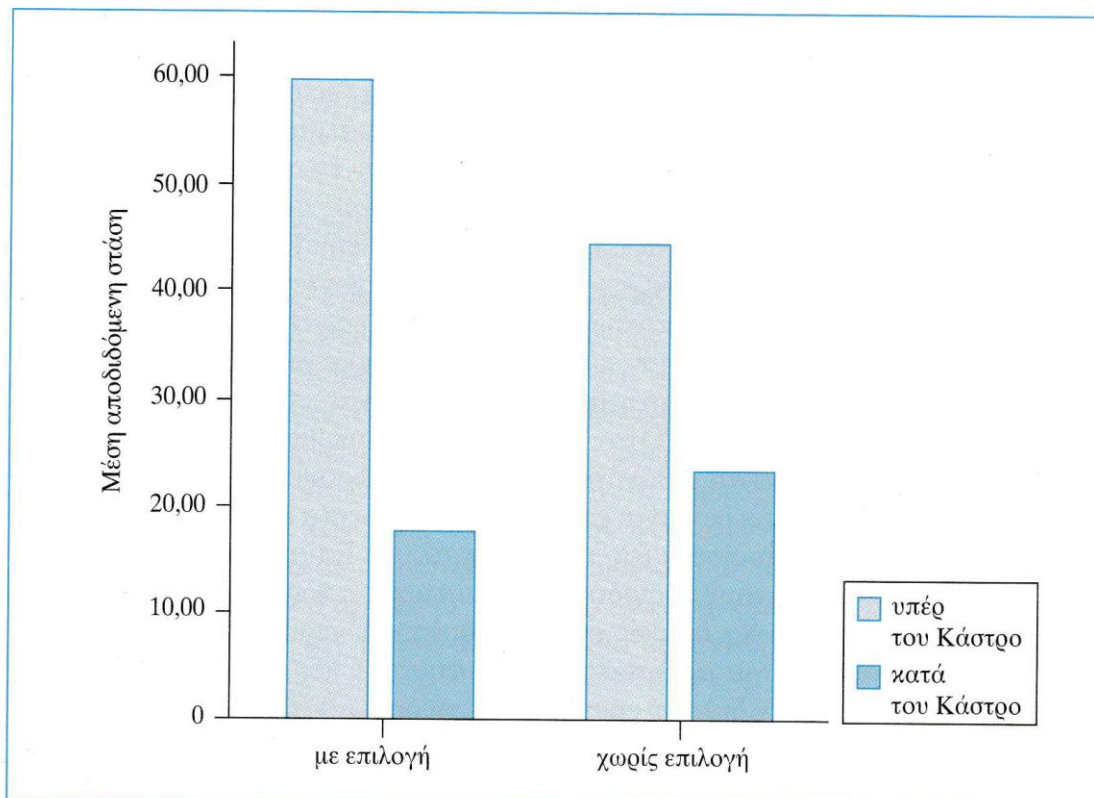
Αιτιώδη σχήματα (causal schemata)

Σφάλματα απόδοσης

Θεμελιώδες σφάλμα απόδοσης (fundamental attribution error, Ross, 1977, Jones & Harris, 1967)

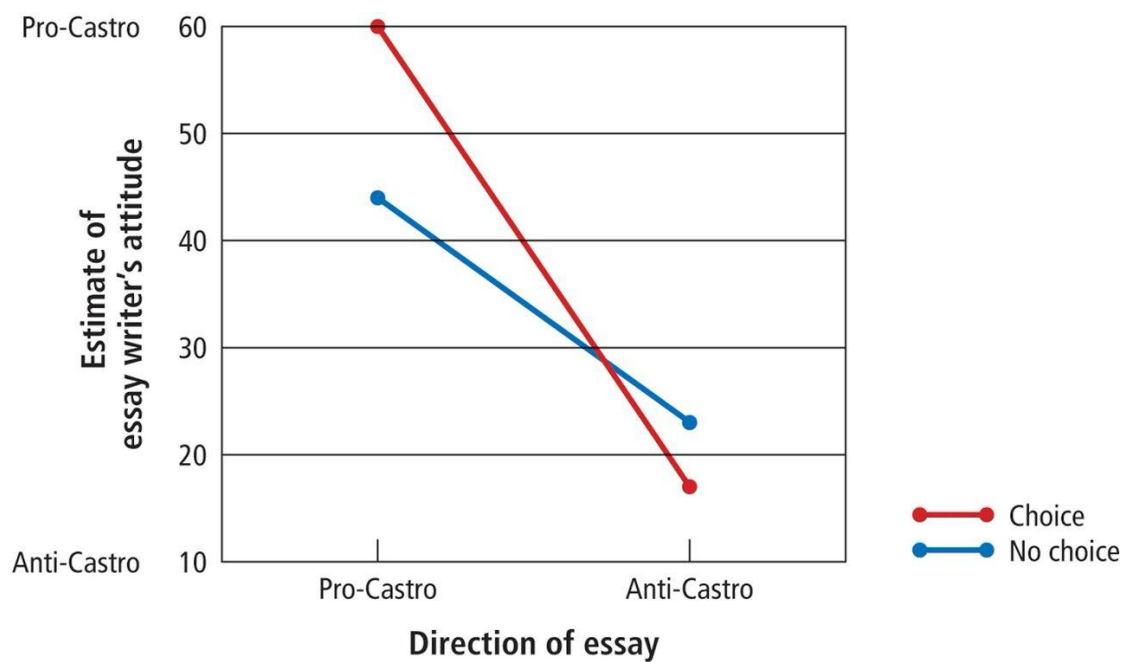
Απόλυτο σφάλμα απόδοσης (ultimate attribution error, Pettigrew, 1979)

Τα πειράματα των Jones & Harris (1967) *The attribution of attitudes*



ΣΧΗΜΑ 3.1 ■ Μέση αποδιδόμενη στάση στους συγγραφείς των δοκιμίων ως αποτέλεσμα του τριεχομένου τους και της δυνατότητας επιλογής του (βασισμένο σε Jones & Harris, 1967)

(Κοκκινάκη, 2005)



(Aronson κ.ά, 2019)