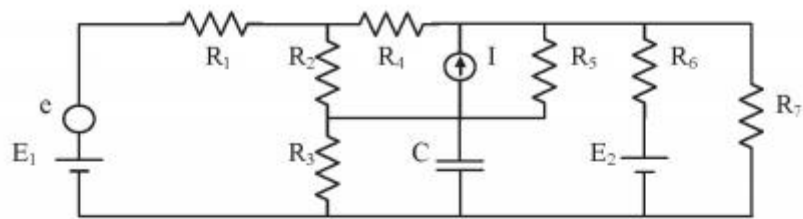
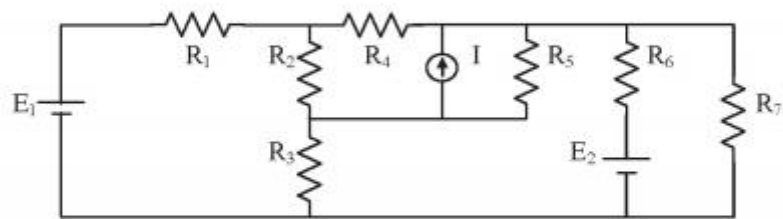


Η <<ΕΞΑΦΑΝΙΣΗ>> ΤΗΣ R_3

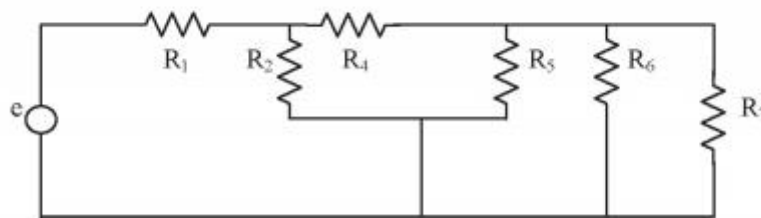
Στη χθεσινή διάλεξη προβληματιστήκαμε με την εξαφάνιση της R_3 καθώς σχεδιάζαμε το AC ισοδύναμο κύκλωμα για τον υπολογισμό των R_{IN} και R_{OUT} . Η απάντηση που δόθηκε είναι ότι έγινε βραχυκύκλωμα. Παραθέτω το κύκλωμα μήπως βοηθήσει στην κατανόηση.



πλήρες κύκλωμα



DC ισοδύναμο



AC ισοδύναμο

Ο διδάσκων

Ανδρέας Αναστασόπουλος