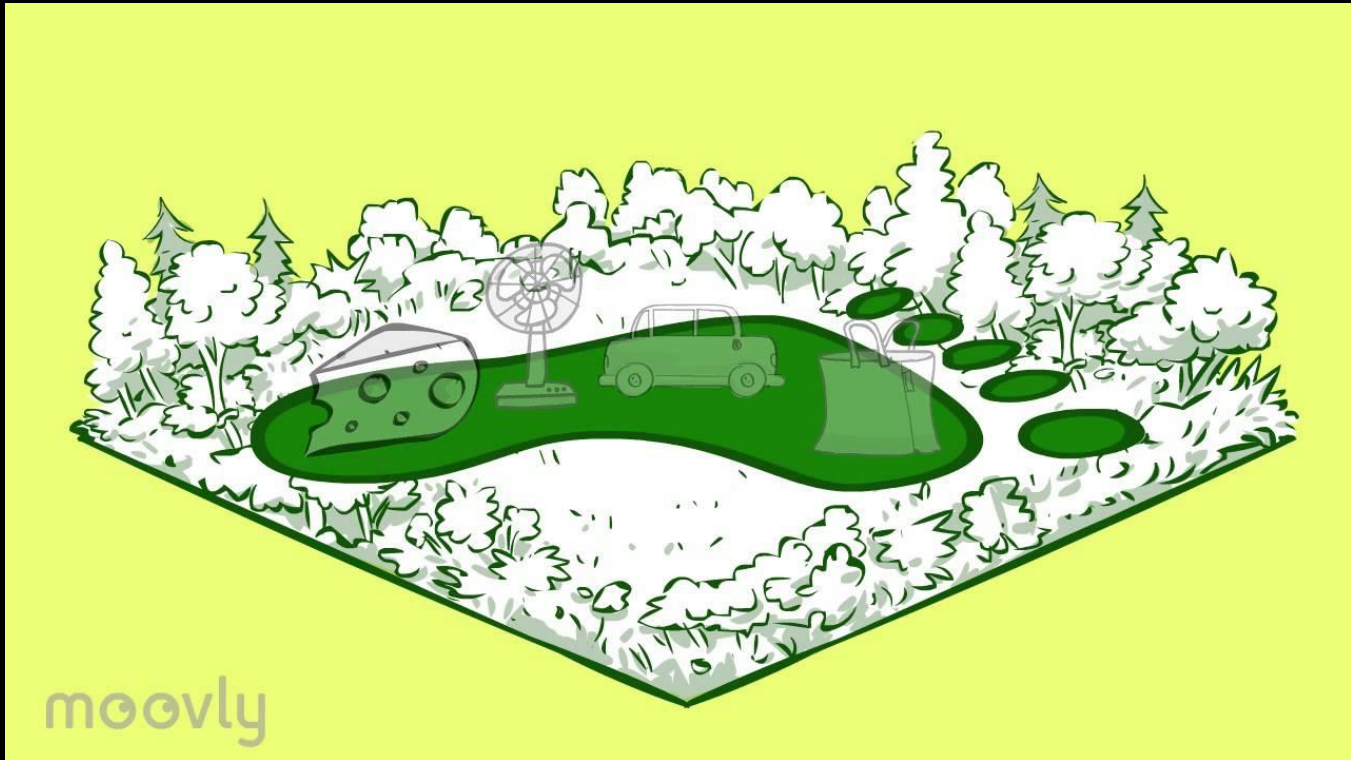


Το οικολογικό αποτύπωμα και η διδασκαλία του



Π. Παπαδοπούλου, Αναπληρώτρια Καθηγήτρια ΠΤΝ-ΠΔΜ

Οικολογικό αποτύπωμα ή ίχνος

Το μέτρο της κατανάλωσης των φυσικών πόρων από κάποιο ανθρώπινο πληθυσμό. Το οικολογικό αποτύπωμα ενός ανθρώπινου πληθυσμού είναι η συνολική έκταση παραγωγικής γης ή θάλασσας, η οποία απαιτείται για την παραγωγή σοδειάς, κρέατος, θαλασσινών καθώς επίσης και υφαντικών ινών, τα οποία καταναλώνει ο πληθυσμός. Επίσης η ίδια έκταση του παρέχει τον αναγκαίο χώρο για την ανάπτυξη υποδομών.

Educating for a Sustainable Future. A National Environmental Education Statement for Australian Schools. Australian Government - Department of Environment and Heritage, 2005. Στο διαδίκτυο <http://www.deh.gov.au/education/>

ΣΤΟΝ ΥΠΟΛΟΓΙΣΜΟ ΤΟΥ ΟΙΚΟΛΟΓΙΚΟΥ ΙΧΝΟΥΣ ΣΥΝΥΠΟΛΟΓΙΖΟΝΤΑΙ:

Τροφή
Στέγη
Μεταφορές
Αγαθά
Υπηρεσίες
Απορρίμματα



Οικολογικό αποτύπωμα



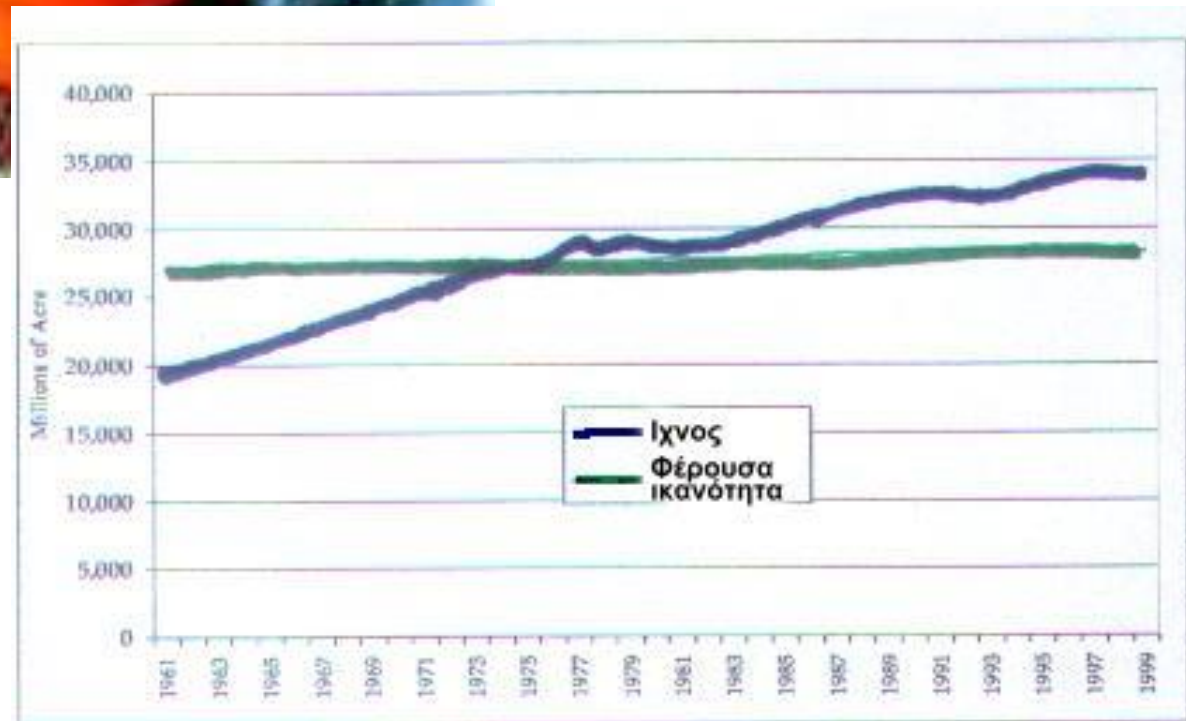
Η μέτρηση μπορεί να εφαρμοσθεί
σ' ένα άτομο, μια οικογένεια,
ένα σχολείο, μια κοινότητα, μια
χώρα ή όλο τον κόσμο

- Η ανάλυση του οικολογικού ίχνους είναι μια ενδιαφέρουσα υπενθύμιση των επιπτώσεων της χρήσης των φυσικών πόρων σε παγκόσμιο επίπεδο και των διαφορών μεταξύ των χωρών του κόσμου.
- Μας βοηθά να αφηγηθούμε ενδιαφέρουσες ιστορίες σε τοπικό, εθνικό και διεθνές επίπεδο καθώς είναι δυνατόν να αποτελέσει τη θεμελίωση πολιτικών που κάνουν πιο βιώσιμες τις πόλεις και τις περιοχές.

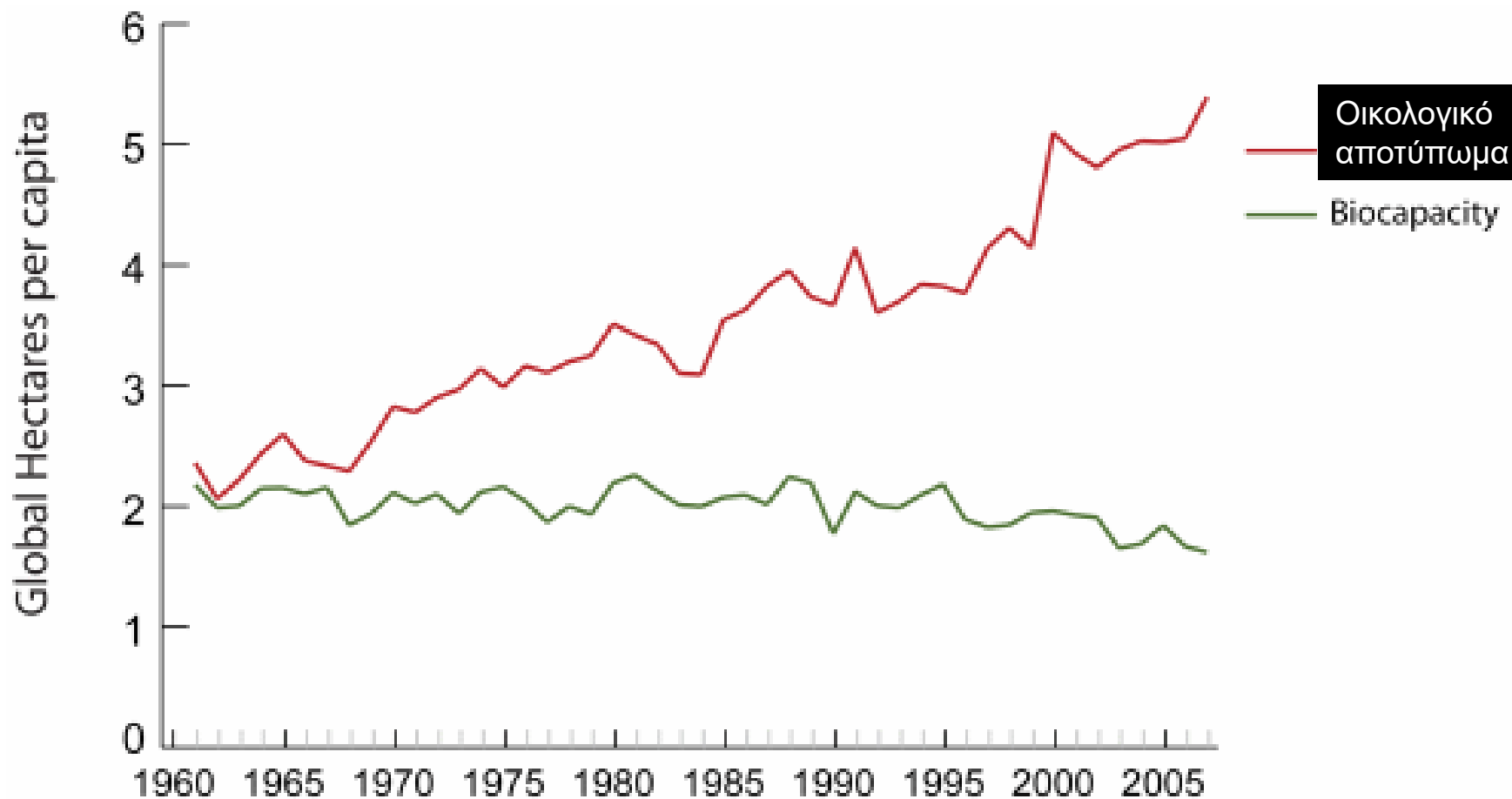




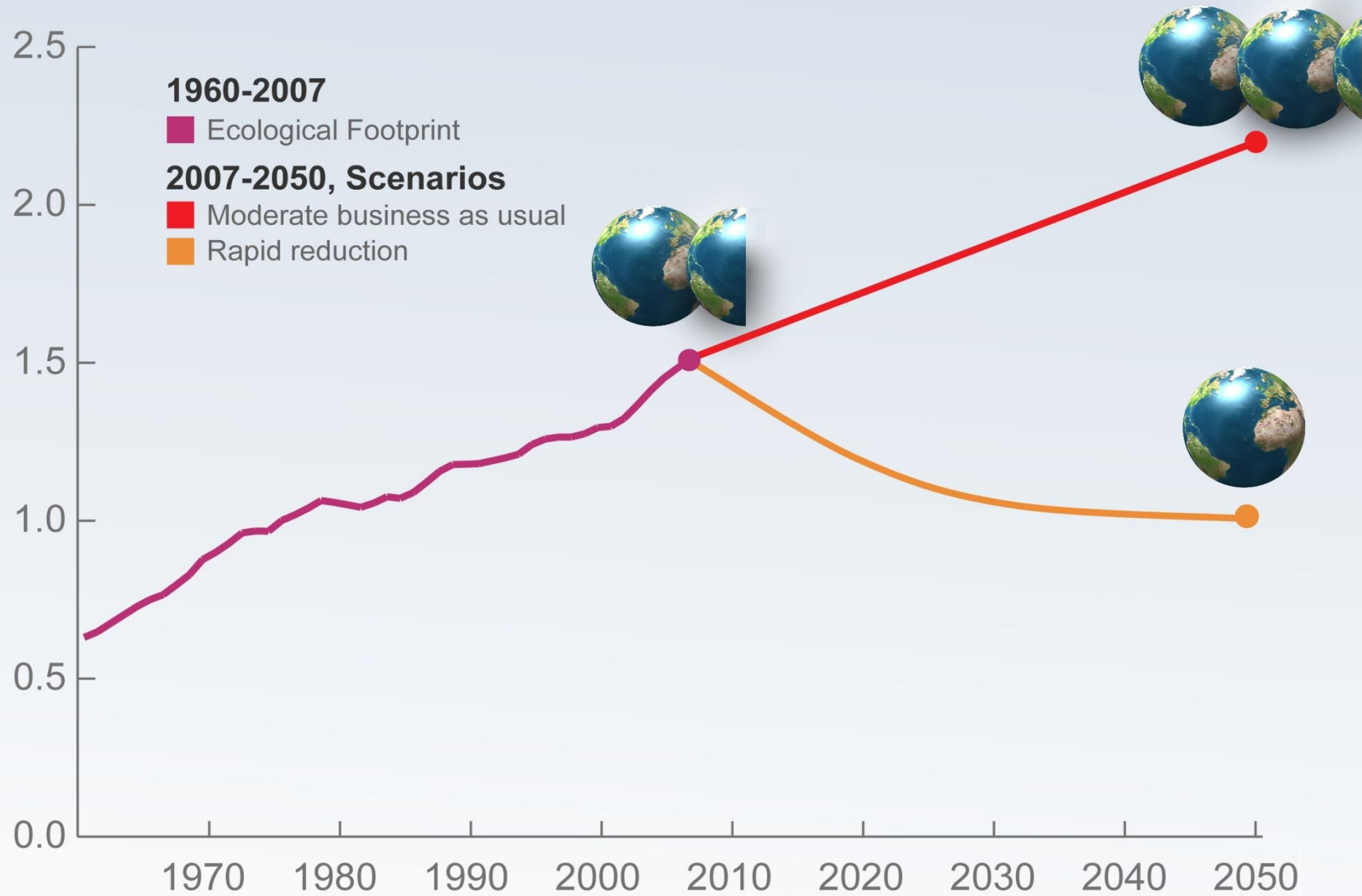
Το παγκόσμιο οικολογικό ίχνος 1961-1999



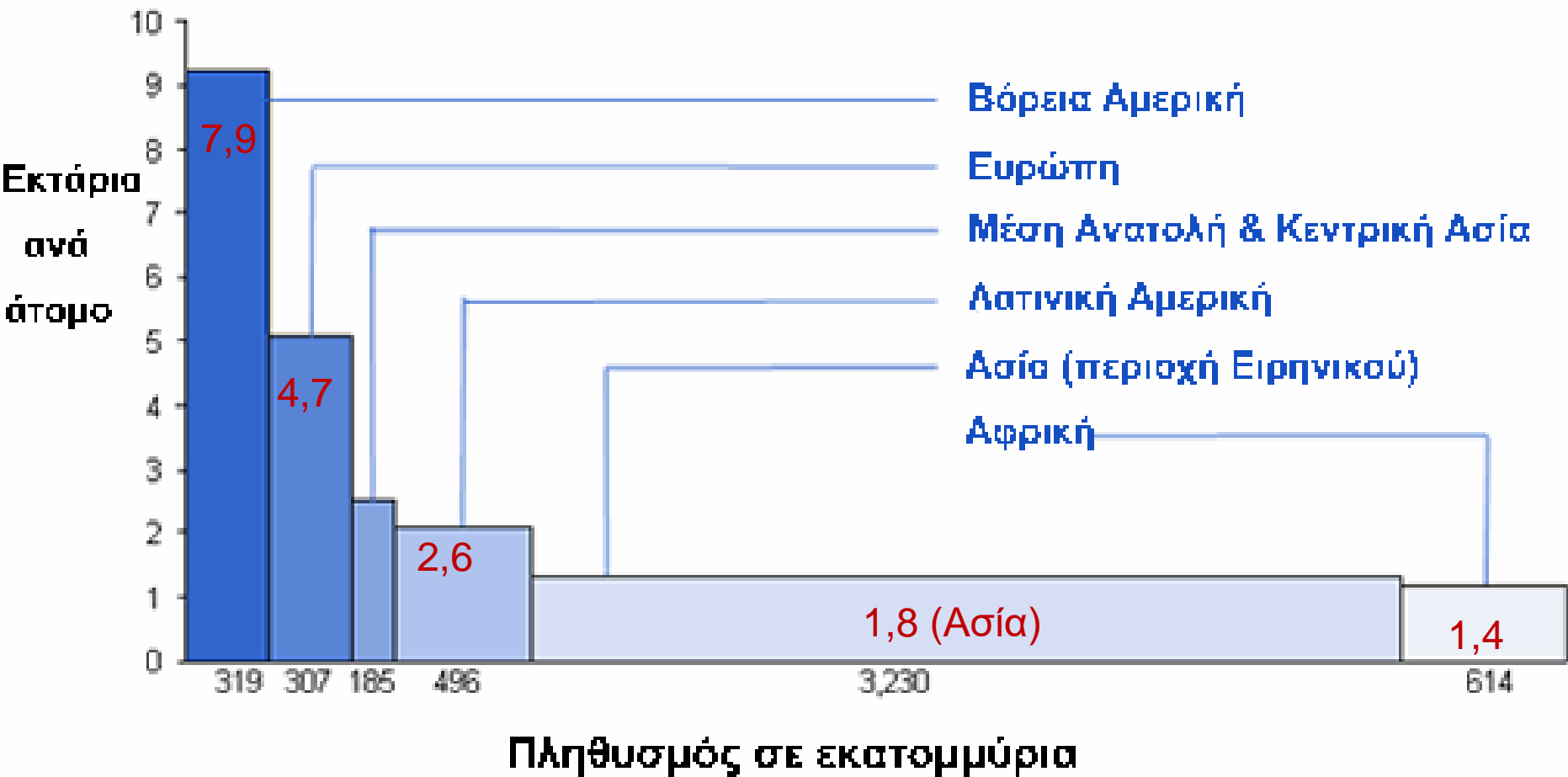
Πηγή: Venetoulis et al (2004)
Ecological footprint of Nations.
Sustainability Indicators
Programme
www.RedefiningProgress.org



Η σχέση μεταξύ οικολογικού αποτυπώματος και βιοχωρητικότητας στην Ελλάδα από το 1961. Η βιοχωρητικότητα ποικίλει από έτος σε έτος ανάλογα με τη διαχείριση των οικοσυστημάτων, της καλλιεργητικές πρακτικές (όπως η χρήση λιπασμάτων και η άρδευση) και τον καιρό.



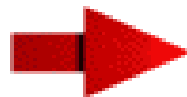
y-axis: number of planet earths, x-axis: years



Το οικολογικό αποτύπωμα των περιοχών του κόσμου

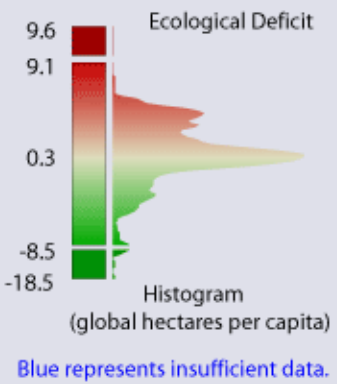
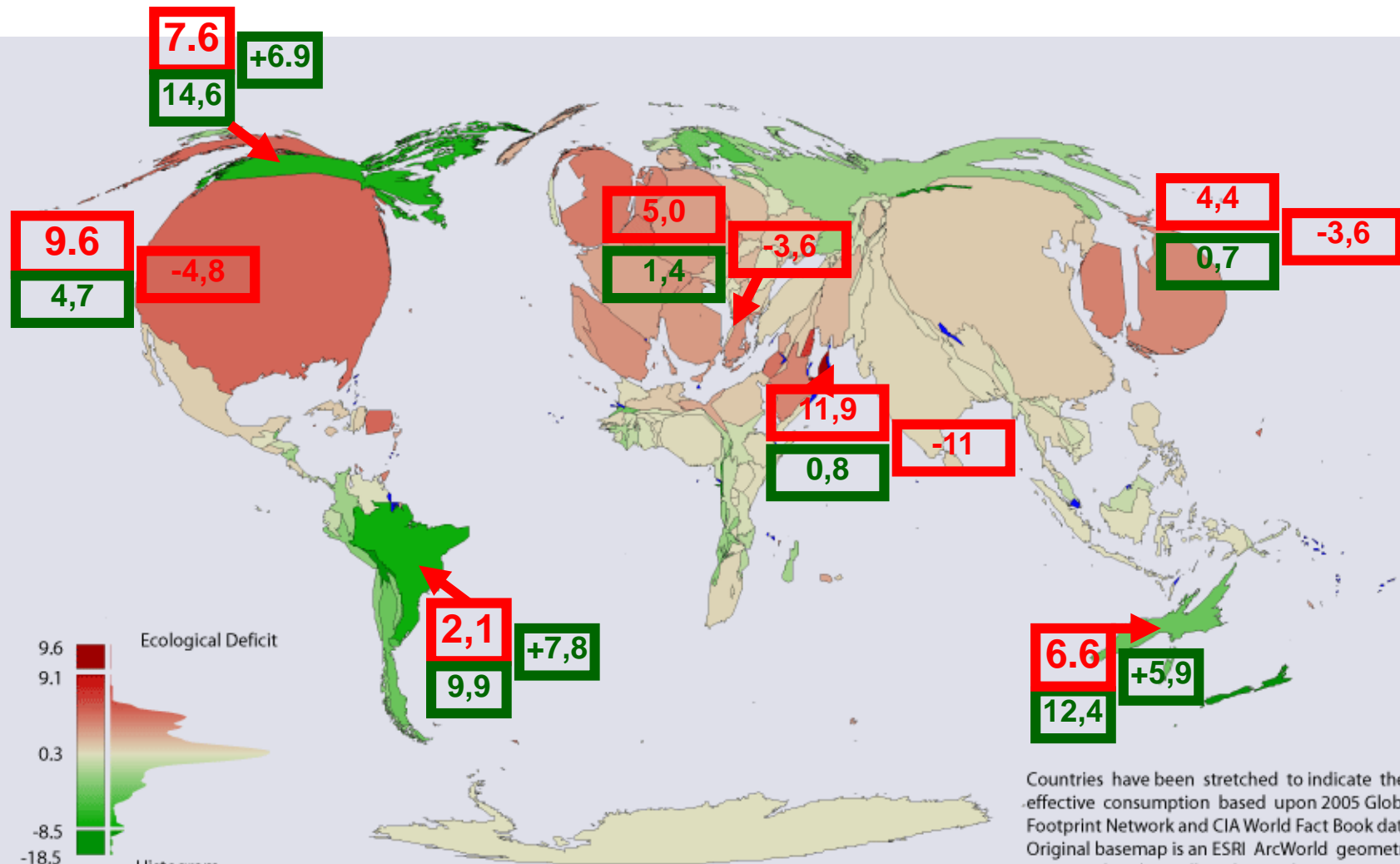
Πηγή: *WWF Living Planet Report 2004*

Η εκτίμηση για το οικολογικό αποτύπωμα το 2010* (σε global ha/person) για το μέσο κάτοικο των:



Ηνωμένα Αραβικά Εμιράτα (11,9)	10,7
USA (9,6)**	8
....
Καναδάς (7,6)	7
.....
Ελλάδα (5,4)	5,0
.....
Κίνα (1,6)	2,2
Ινδονησία (1,1)	1,2
Περού (0,9)	1,5
Ινδία (0,6)	0,9
Μπαγκλαντές 0,5	0,6
Timor Leste	0,4

Πηγή: World Bank, 2007
* εκτίμηση του 2004



2005 World Consumption Cartogram
<http://pthbb.org/natural/footprint/>

Countries have been stretched to indicate their effective consumption based upon 2005 Global Footprint Network and CIA World Fact Book data. Original basemap is an ESRI ArcWorld geometry converted to the Mollweide equal area projection. Created with ArcMap 9, MAPresso & Perl.

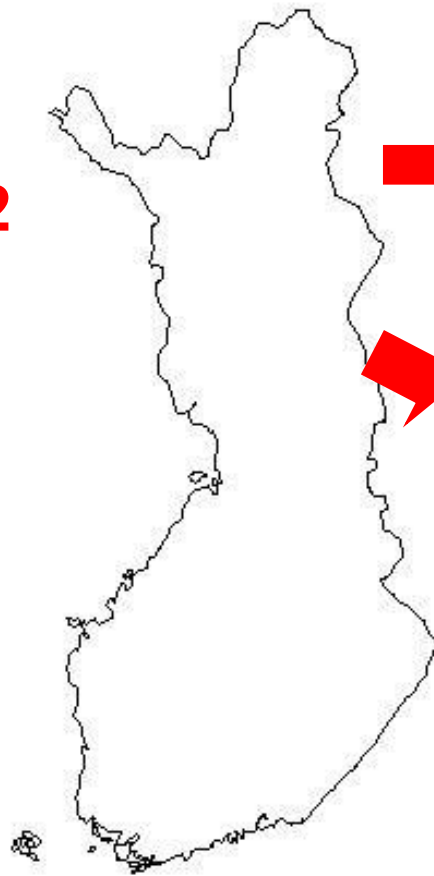
-Jerrad Pierce 12/05 jpierce@cpan.org

Η περίπτωση της Φιλανδίας ή είναι φιλοπεριβαλλοντικό το οικολογικό αποτύπωμα;

**Οικολογικό
αποτύπωμα= 6,2
global ha/person**

**Φέρουσα
ικανότητα= 12,5
global ha/person**

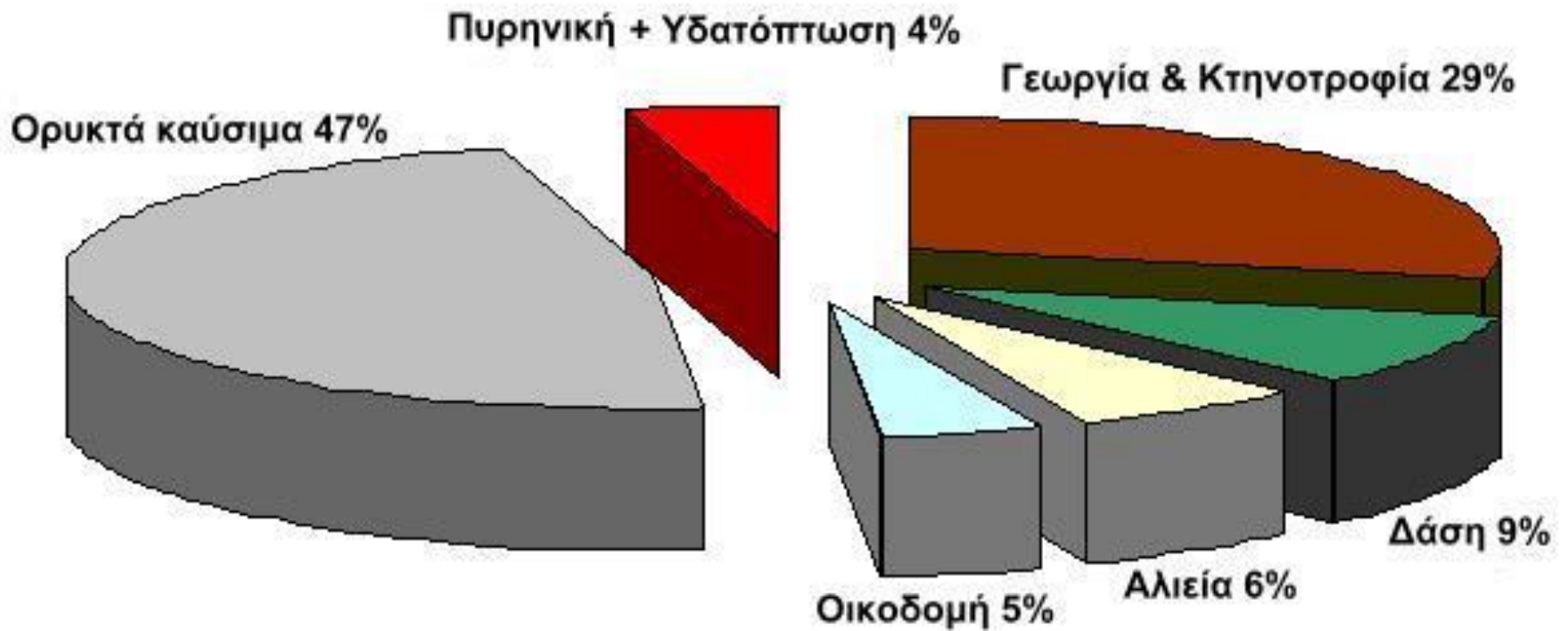
Διαφορά= +6,3



**το 50% οφείλεται
στην ενέργεια**



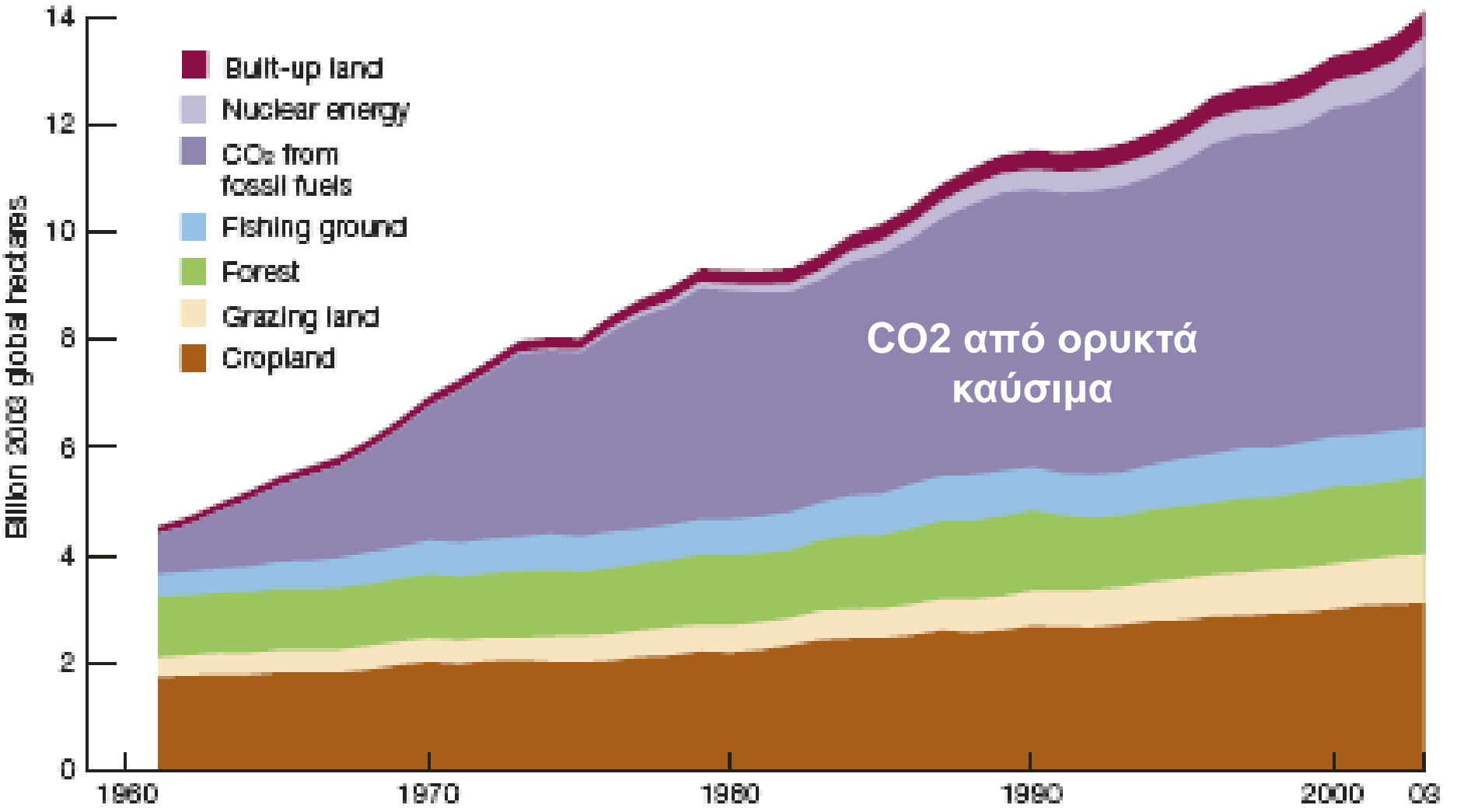
**Είναι πάνω από τη
μέση φέρουσα
ικανότητα του
πλανήτη 2,3 global
ha/person**

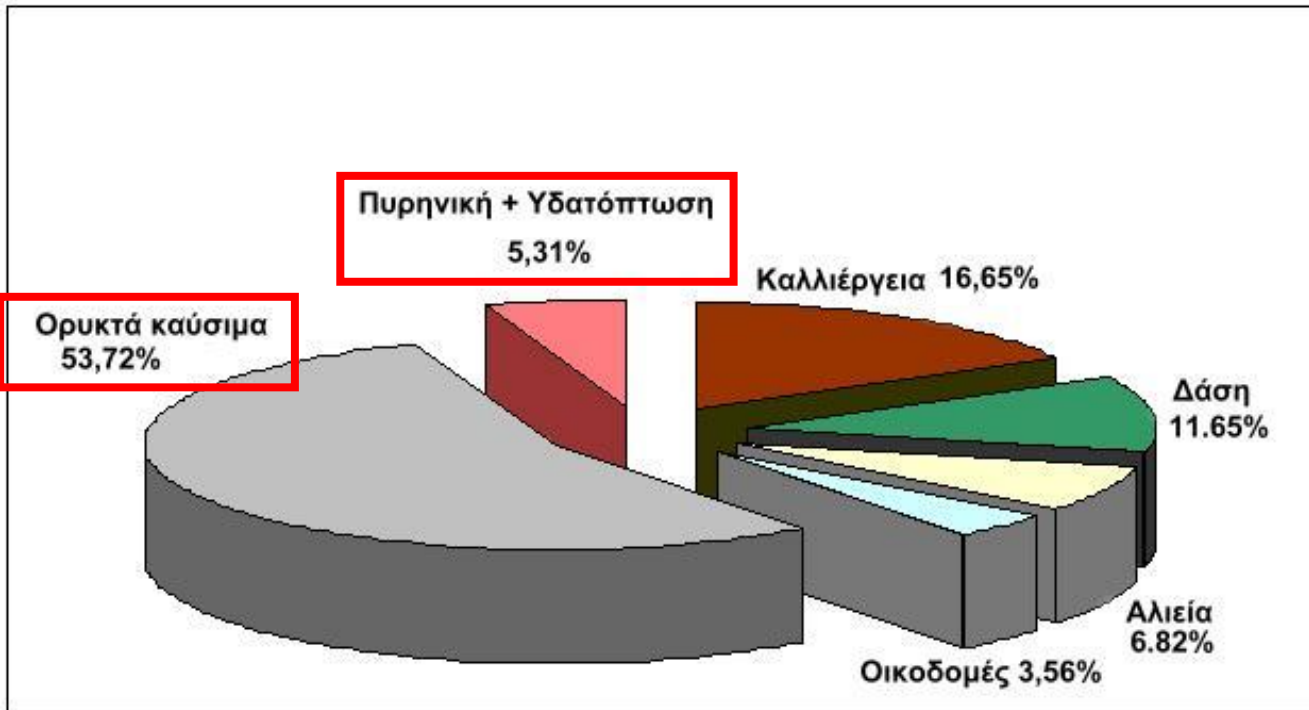


Το παγκόσμιο οικολογικό ίχνος: Η σύσταση

Πηγή: Venetoulis et al (2004) *Ecological footprint of Nations*. Sustainability Indicators Programme, στο διαδίκτυο www.RedifiningProgress.org

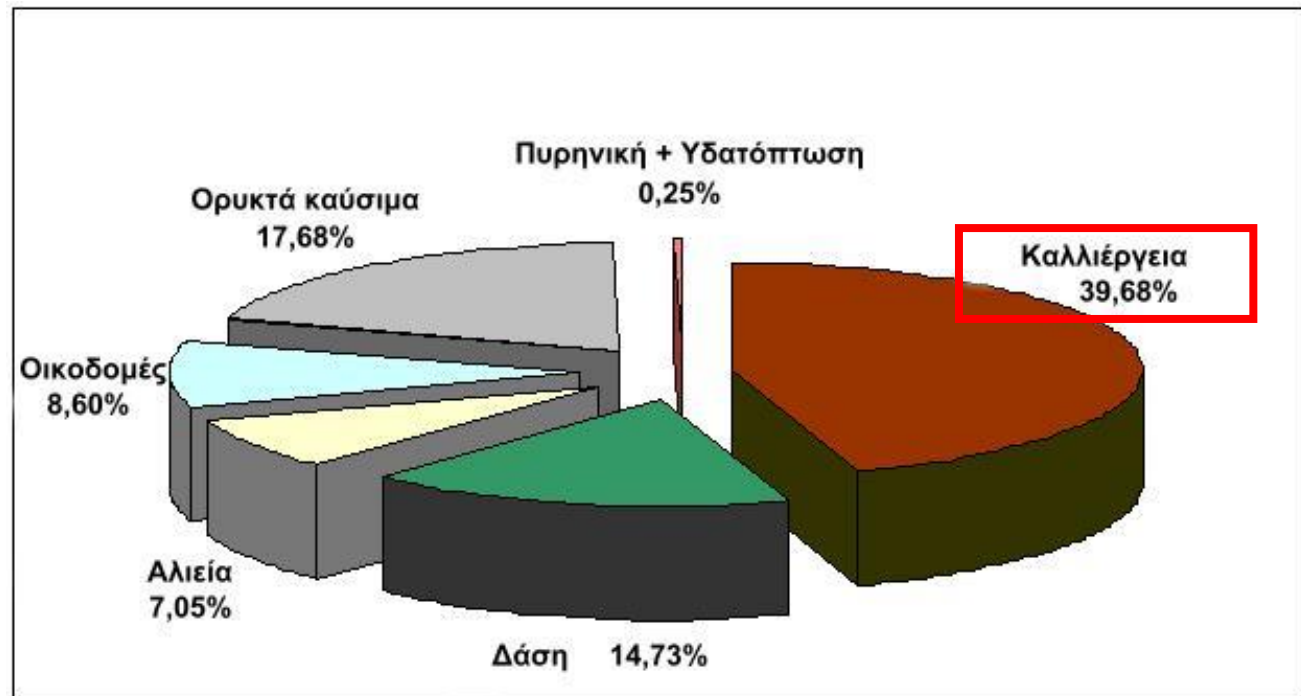
Fig. 19: **ECOLOGICAL FOOTPRINT BY COMPONENT, 1961–2003**

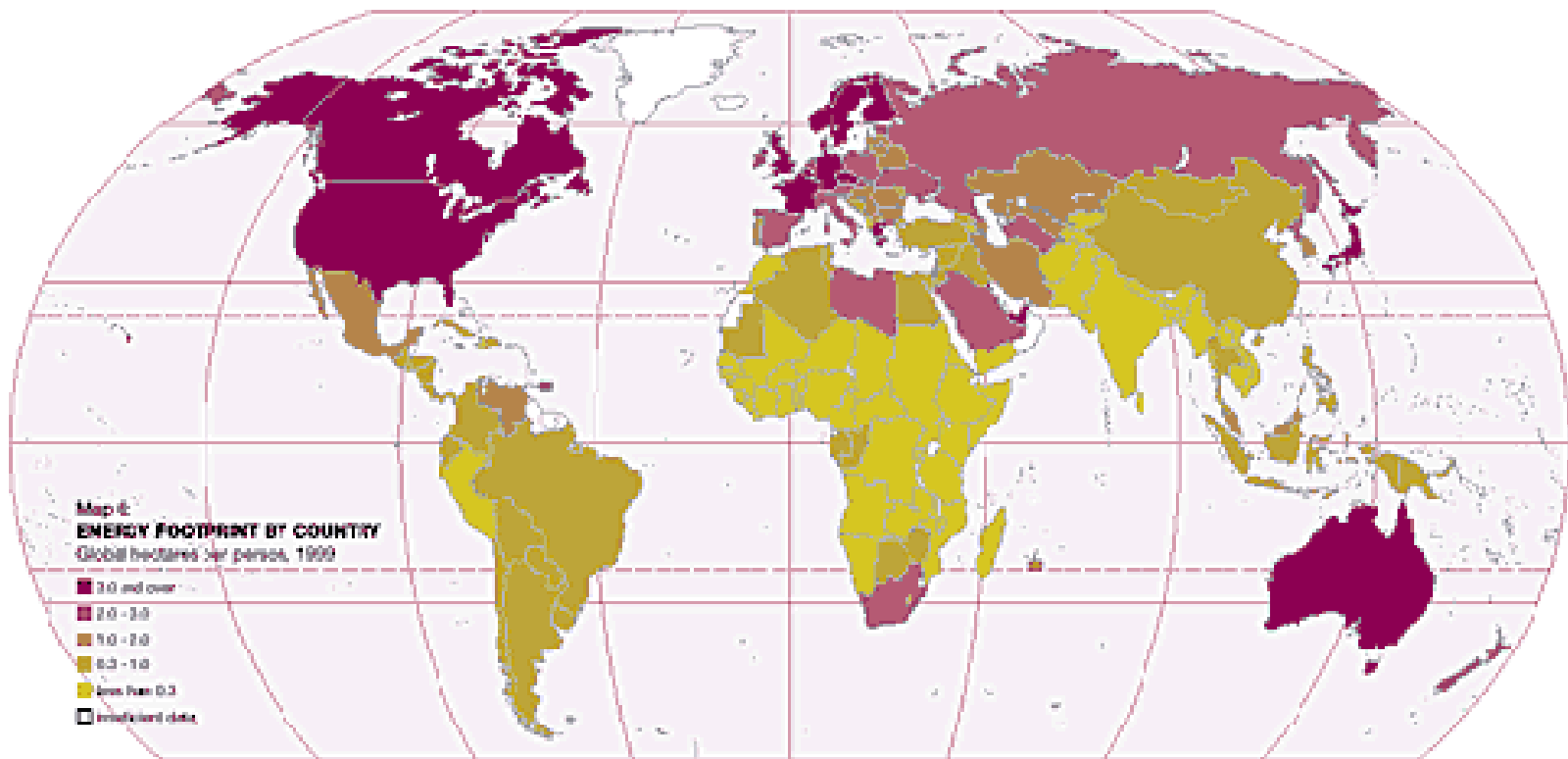




Το οικολογικό
ίχνος των
χωρών με
υψηλό
εισόδημα

Το οικολογικό
ίχνος των
χωρών με
χαμηλό
εισόδημα





ENERGY FOOTPRINT BY COUNTRY

Global hectares per person, 1999

■ 3.0 and over

■ 1.0-2.0

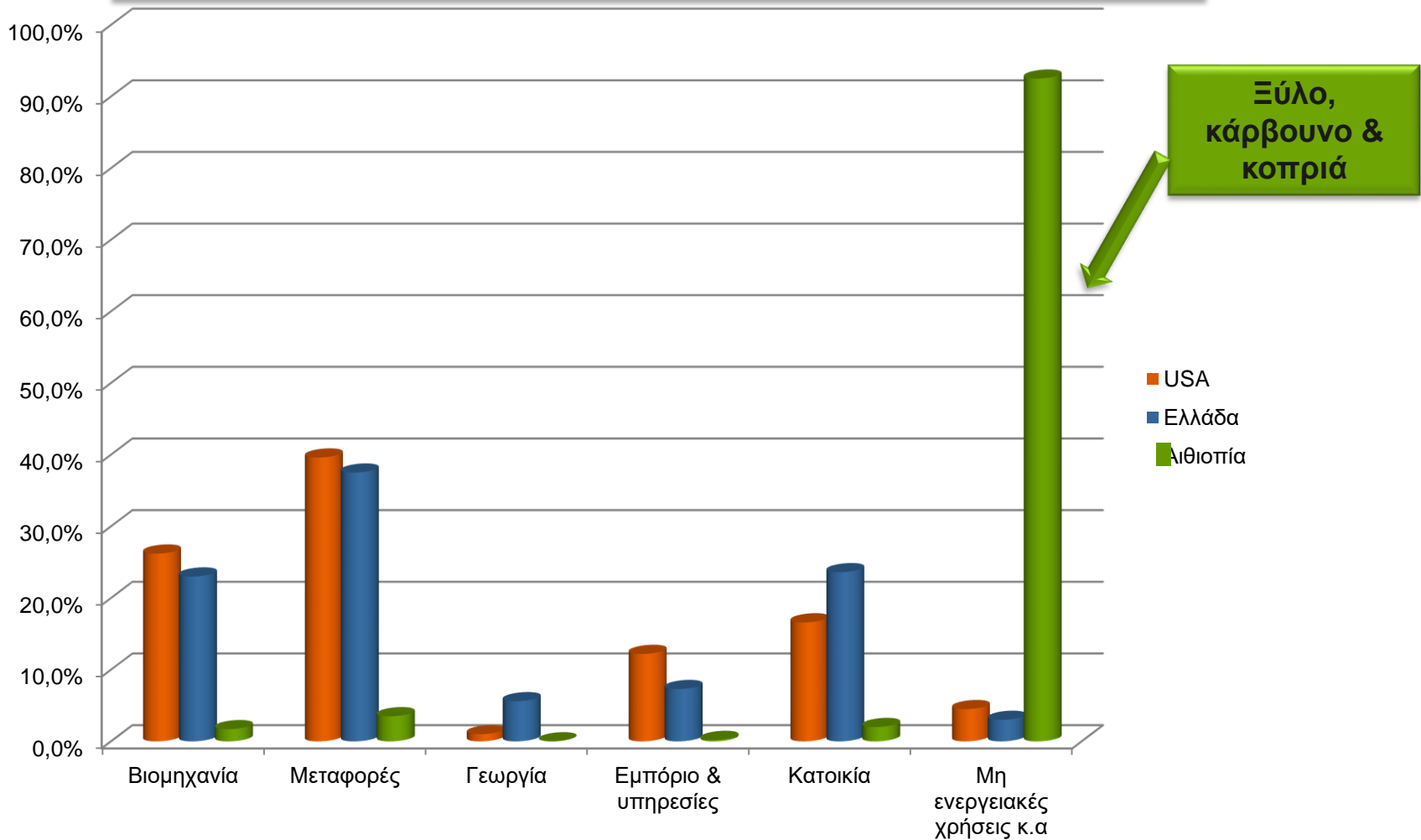
■ less than 0.3

■ 2.0-3.0

■ 0.3-1.0

□ insufficient data

Συγκριτική ενεργειακή κατανάλωση κατά τομέα, στις ΗΠΑ, στην Ελλάδα & στην Αιθιοπία



Δανειζόμαστε φυσικό κεφάλαιο από:

Τον
αναπτυσσόμενο
κόσμο



Δανειζόμαστε φυσικό κεφάλαιο από:

Τις
μελλοντικές
γενιές



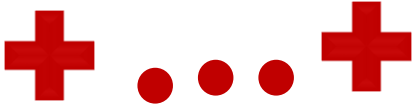
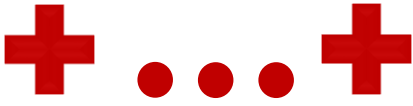
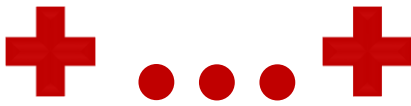
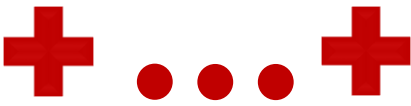
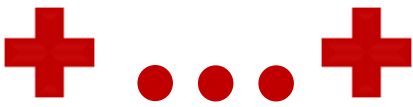


Man's footprint on the planet today.

24/01 2006-020 © John Ditchburn

Το οικολογικό αποτύπωμα και η δράση

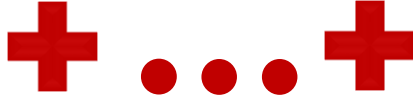
Ο κύκλος ζωής του βιβλίου μου

Διάθεση προϊόντων	Χρήση προϊόντων	Παραγωγή προϊόντων	Παραγωγή υλικών	Απόκτηση πρώτων υλών
				

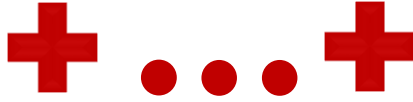
Ο κύκλος ζωής του βιβλίου μου



Απόκτηση
πρώτων
υλών



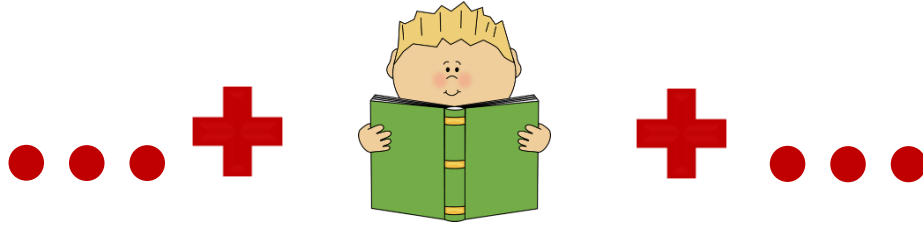
Παραγωγή
υλικών



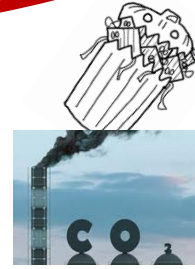
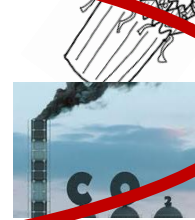
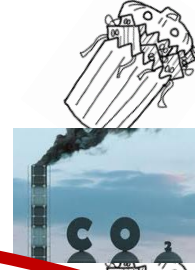
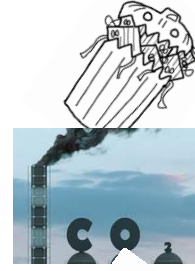
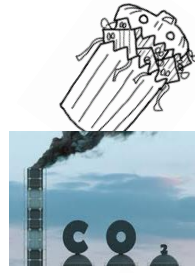
Παραγωγή
προϊόντων



Χρήση
προϊόντων



Διάθεση
προϊόντων



Μη αναγκαία χρήση ενέργειας – Το ενεργειακό αποτύπωμα του εμφιαλωμένου νερού



ΕΝΕΡΓΕΙΑ

0,34% της ενέργειας που είναι ενσωματωμένη στο μπουκάλι

Επεξεργασία του νερού

Μεταφορά

Παραγωγή πλαστικού και φιάλης

1.000.000 τόνοι PET στις ΗΠΑ
3.000.000 τόνοι PET παγκόσμια δηλαδή περίπου 50.000.000.000 βαρέλια πετρελαίου



Εξαρτάται από το είδος της μεταφοράς και την απόσταση

**Η αλόγιστη
κατανάλωση**

**Π.χ.
Αγοράζουμε
ρούχα που
ποτέ δεν θα
φορέσουμε**

**Π.χ. πετάμε
τρόφιμα**

**Ποιες
ανάγκες
ικανοποιούν
ται;**

Παραγωγή ηλεκτρικού ρεύματος (ha-years/GW-hr)

Άνθρακας 198

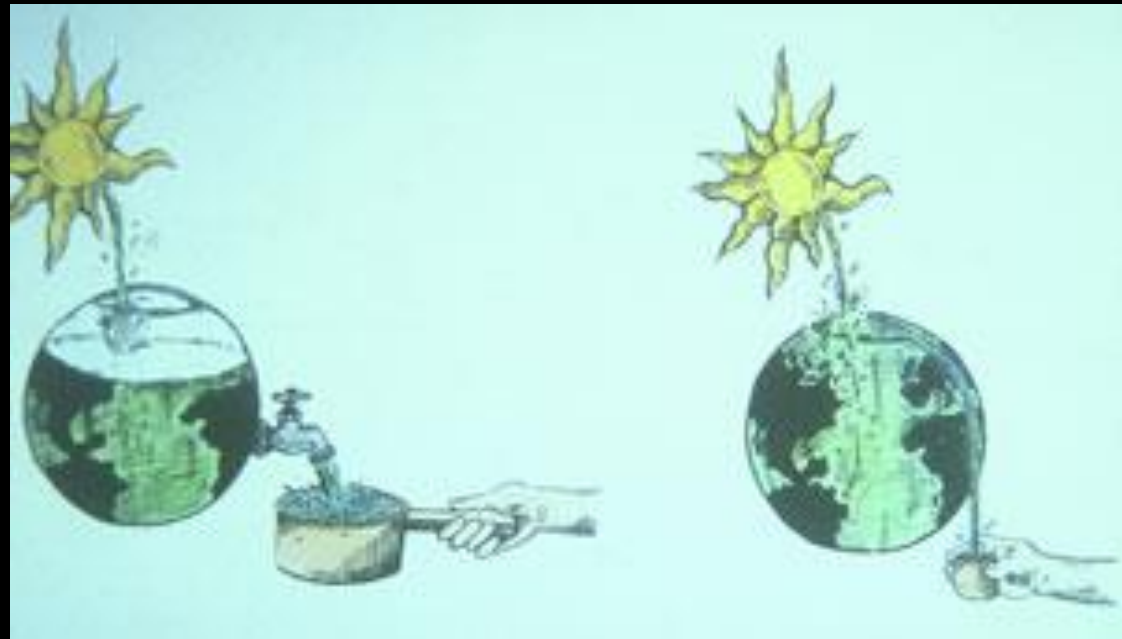
Πετρέλαιο 150

Φυσικό αέριο 94

....

Φωτοβολταϊκά 24

Άνεμος 6



Τροφή (ha/year/tonne)

Φρούτα 0,5-0,6

Σιτηρά 1,7-2,7

Γάλα 1,1 - 1,9

....

Κρέας 6,9-14,6



Χωματερή

Ανακύκλωση

Υλικά και
απορρίμματα
ha-year/tonne

Χαρτί

2,8-4,0

2,0-2,9

Γυαλί

2,8-4,0

0,8-0,9

Αλουμίνιο

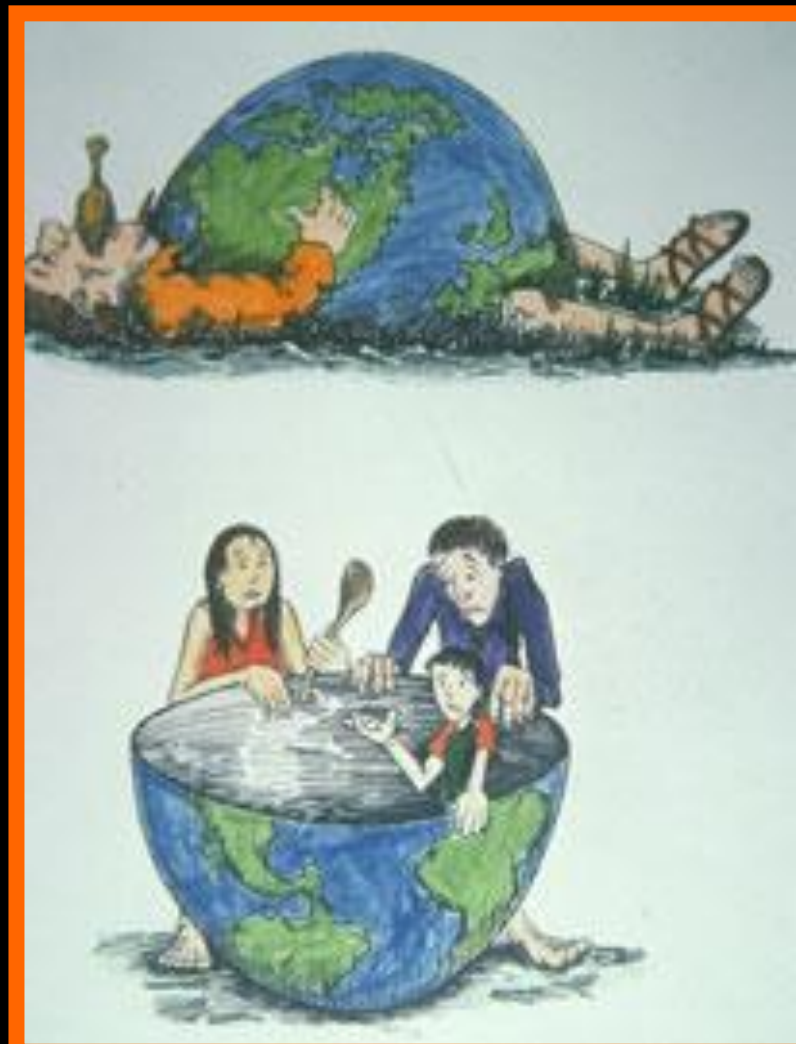
9,4-17,8

0,4-0,9

Πλαστικό

3,6-4,1

1,1-3,3



Μείωση παραγωγής



Επανάχρηση



REUSE

Ανακύκλωση

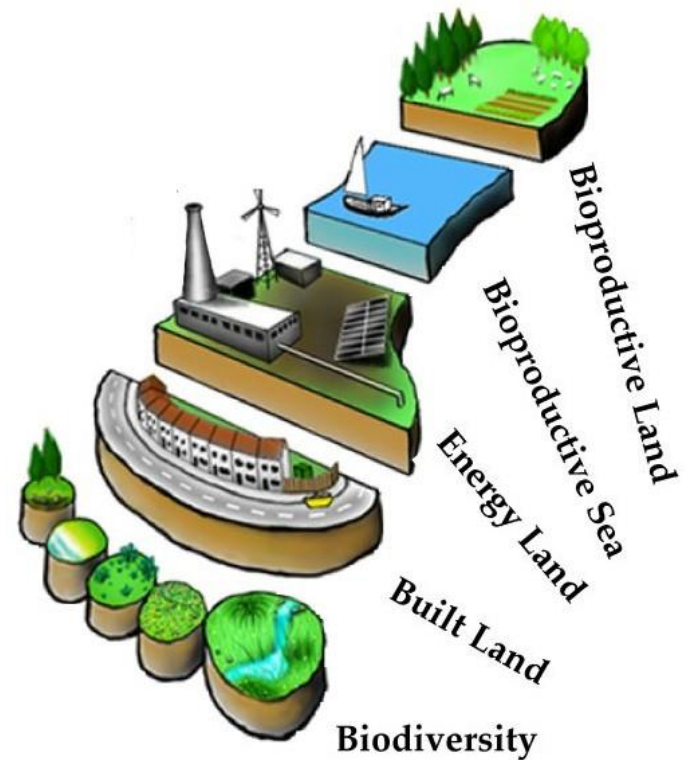




Η διδασκαλία

Το οικολογικό αποτύπωμα είναι..

- Ένας τρόπος να μετρήσουμε την επίδραση ενός ανθρώπου, ενός σχολείου, μιας πόλης ή μιας χώρας στο παγκόσμιο περιβάλλον.
- Χρησιμοποιούμε πραγματικές πληροφορίες για το τι τρών οι άνθρωποι, πώς ταξιδεύουν, τι σκουπίδια παράγουν, πόση ενέργεια χρησιμοποιούν κ.α.
- Όλες αυτές οι πληροφορίες μετατρέπονται σε εκτάσεις γης (και θάλασσας) και αντιπροσωπεύουν το χώρο που χρειάζεται αυτό το άτομο, το σχολείο κλπ για να ζήσει με τον σημερινό τρόπο ζωής.



Οικολογικό αποτύπωμα: Ο διδακτικός μετασχηματισμός



Η πόλη κάτω από το θόλο

Τρώω
Καλλιεργώ
Ψαρεύω
Μαγειρεύω
Στεγάζομαι
Ζεσταίνομαι
Ντύνομαι
Μεταφέρω
Που θα βάλλω τα σκουπίδια
μου
.....

Πόση γη χρειάζομαι για να ζήσω;

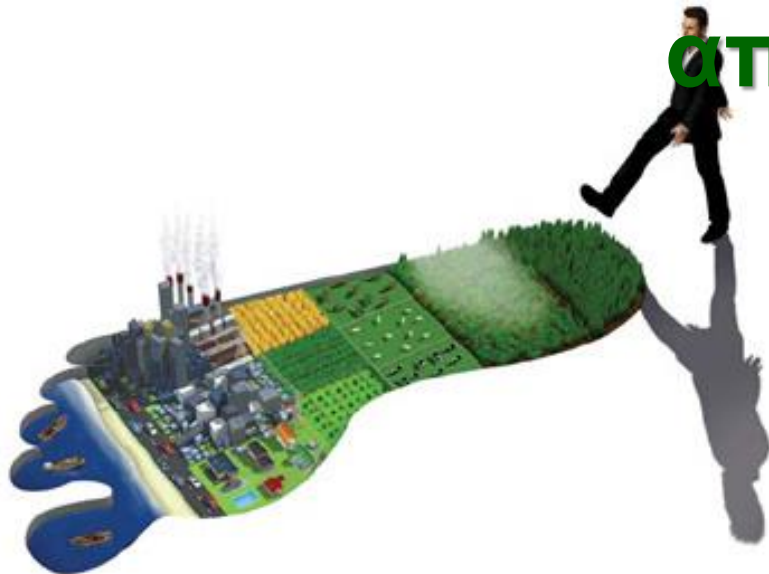
«Αποτύπωμα (ίχνος) σημαίνει να πατάς κάτω και παγκόσμιο σημαίνει για όλο τον κόσμο μας. Άρα παγκόσμιο αποτύπωμα σημαίνει να πατάς στον κόσμο μας και εμείς δεν θέλουμε να πατάμε και τόσο δυνατά».

Είναι ο ορισμός ενός μαθητή ΔΣ για το παγκόσμιο αποτύπωμα ή οικολογικό αποτύπωμα



Ηλεκτρονικές πηγές κ

Το οικολογικό
αποτύπωμα





**Ενεργειακό
αποτύπωμα
σπιτιού**

www.wwf.gr/footprint



Eco₂nomy

Μου αρέσει!

Αυτό αρέσει σε 228 άτομα.

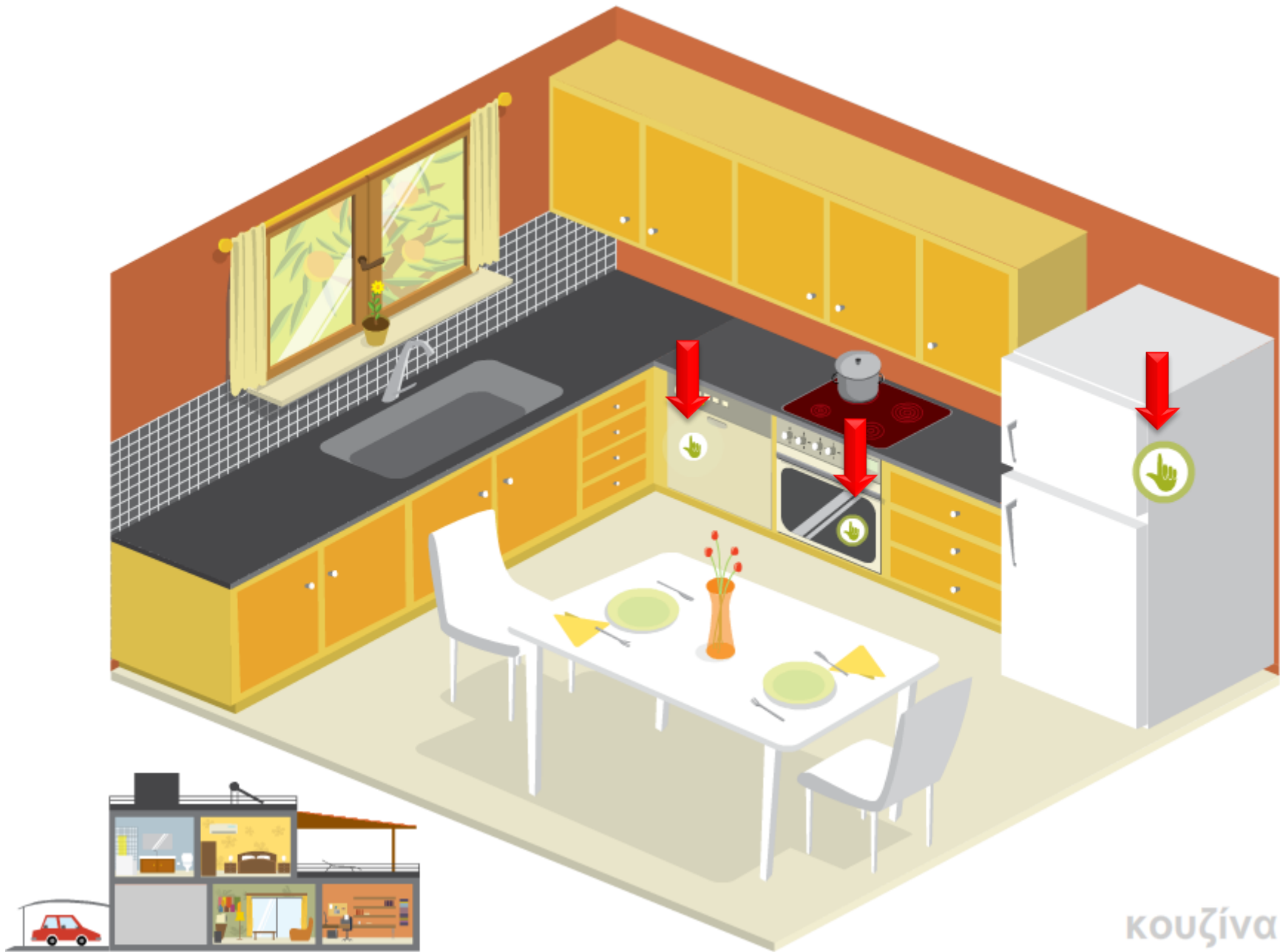
Καλωσήρθατε στο εικονικό σας σπίτι!

Παίζοντας αυτό το ηλεκτρονικό παιχνίδι μπορείτε να μάθετε ποιο είναι το ενεργειακό σας αποτύπωμα, δηλαδή πόσο διοξείδιο του άνθρακα (CO₂) εκλύουν στην ατμόσφαιρα οι καθημερινές σας συνήθειες που σχετίζονται με την κατανάλωση ενέργειας.

Ακολουθήστε τα βελάκια που σας οδηγούν από δωμάτιο σε δωμάτιο και «κάντε κλικ» πάνω στα χεράκια που εμφανίζονται στις διάφορες συσκευές. Στο τέλος θα έχετε μια ενδεικτική εικόνα για το πόση ενέργεια καταναλώνετε και σε πόσες εκπομπές CO₂ αντιστοιχεί αυτή η κατανάλωση. Επίσης, θα δείτε συμβουλές για το πως θα μπορούσατε να αποφύγετε ένα μέρος αυτών των εκπομπών CO₂ και ταυτόχρονα να εξοικονομήσετε ενέργεια, και χρήματα.



www.wwf.gr/footprint



κουζίνα



Ψυγείο

Είναι το ψυγείο σας ενεργειακής κατηγορίας A;

Ναι Όχι Δεν ξέρω

συνέχεια





σαλόνι



Eco₂nomy

Το παιχνίδι τελειώνει εδώ.
Όχι όμως και τα πράγματα που
μπορείς να κάνεις.

πιάξε ξανά



Το ενεργειακό σας αποτύπωμα έχει ως εξής:



Καταναλώνετε ηλεκτρική ενέργεια: 2482.23 kWh/χρόνο



Η ενέργεια αυτή αντιστοιχεί στην έκλυση: 2020.54 kgCO₂/χρόνο

Εκτιμάται ότι οι εκπομπές CO₂ που αντιστοιχούν στην μέση κατανάλωση ηλεκτρικής ενέργειας ανά νοικοκυριό είναι 3720 kgCO₂/χρόνο



Οι συνολικές σας εκπομπές* είναι: 2046.54 kgCO₂/χρόνο

* Το άθροισμα των εκπομπών από την κατανάλωση ηλεκτρικής ενέργειας, από την κατανάλωση πετρελαίου ή φυσικού αερίου (που προορίζονται συνήθως για θέρμανση) και από τις μετακινήσεις με αυτοκίνητο

Τι μπορείτε να κάνετε για να πάρετε το κλίμα στα χέρια σας; Ορίστε μερικές απλές συμβουλές:



Όταν έρθει η ώρα να αλλάξετε το παλιό σας ψυγείο, αντικαταστήστε το με ένα νέο ενεργειακής κατηγορίας A. Θα εξοικονομήσετε:



123.00 kWh/χρόνο



12.30 €



100.12 kgCO₂/χρόνο



Αντικαταστήστε 5 από τις κοινές λάμπες των 60 W που χρησιμοποιείτε πάνω από 1,5 ώρα/ημέρα και εξοικονομήστε:



124.00 kWh/χρόνο

Αποκλειστικός χορηγός

Πράσινο

Οικολογικό Αποτύπωμα σχολείου

<http://www.dipe-serron.gr>

ΔΙΕΥΘΥΝΣΗ Π.Ε. ΣΕΡΡΩΝ

Αρχική σελίδα

Νομοθεσία

Σχολεία Ν. Σερρών

Έντυπα

Π.Υ.Σ.Π.Ε.





15ο Διεθνές Συνέδριο Φυσικής Αγωγής και Αθλητισμού

Συντάχθηκε απο τον/την Ευαγγελίδη Χρήστο
Τετάρτη, 29 Φεβρουάριος 2012 08:04

[Περισσότερα...](#)

Πανελλήνιος Διαγωνισμός Ποίησης «Αρχιλόχεια 2012»

Συντάχθηκε απο τον/την Ευαγγελίδη Χρήστο
Δευτέρα, 20 Φεβρουάριος 2012 12:33

[Περισσότερα...](#)

15ο Διεθνές Συνέδριο Φυσικής Αγωγής και Αθλητισμού

Συντάχθηκε απο τον/την Ευαγγελίδη Χρήστο
Πέμπτη, 16 Φεβρουάριος 2012 08:09

[Περισσότερα...](#)

4ο Μαθητικό Συνέδριο Πληροφορικής



**Θεωρητικά
& χρήσιμοι
σύνδεσμοι**

ΟΡΓΑΝΟΓΡΑΜΜΑ

[Οργανόγραμμα Διεύθυνσης](#)
[Αρμοδιότητες Προσωπικού](#)

ΑΠΟΜΑΚΡΥΣΜΕΝΗ ΒΟΗΘΕΙΑ

co2schools



ΟΙΚΟΛΟΓΙΚΟ ΑΠΟΤΥΠΩΜΑ



**Οικολογικό
Αποτύπωμα**



πληρωμή δαπάνης (ΚΑΕ 9569)

Αποστολή δικαιολογητικών για την
πληρωμή δαπάνης (ΚΑΕ 9569)

ΥΠΕΡΩΡΙΩΝ ΜΟΝΙΜΩΝ
ΕΚΠΑΙΔΕΥΤΙΚΩΝ ΠΟΥ
ΥΠΗΡΕΤΗΣΑΝ ΣΕ ΔΗΜΟΤΙΚΑ
ΣΧΟΛΕΙΑ

Αποστολή δικαιολογητικών για την
πληρωμή δαπάνης (ΚΑΕ 9569)

Αποστολή δικαιολογητικών για την
πληρωμή δαπάνης (ΚΑΕ 9569)



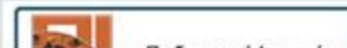
Νέο Σχολείο
Πρώτα ο Μαθητής



Εθνικό Πλαίσιο για τη
Διασφάλιση της Ποιότητας
στη Διά Βίου Μάθηση



Πανελλήνιο
Σχολικό Δίκτυο



Οικολογικό αποτύπωμα σχολείων

School ecological footprint



ΔΣ ΑΑΑΑ

▶ Αποσύνδεση

▶ Σκεπτικό

▶ Οδηγίες

▶ Βήμα πρώτο: Εγγραφή

▶ Βήμα δεύτερο: Ερωτηματολόγιο

▶ Βήμα τρίτο: Βρες το οικολογικό αποτύπωμα του σχολείου σου

▶ Η επίσημη παρουσίαση του προγράμματος

▶ Επικοινωνία

▶ Έγκριση προγράμματος από το Παιδαγωγικό Ινστιτούτο



Γλώσσα - Language



Ελληνικά



English



Française



Deutsch



Italiano



Español



Български



ΥΠΟΥΡΓΕΙΟ ΠΕΡΙΒΑΛΛΟΝΤΟΣ ΕΝΕΡΓΕΙΑΣ & ΚΛΙΜΑΤΙΚΗΣ ΑΛΛΑΓΗΣ

MINISTRY OF ENVIRONMENT, ENERGY AND CLIMATE CHANGE



THE ECUMENICAL PATRIARCHATE OF CONSTANTINOPLE



PUBLIC POWER CORPORATION S.A.



ΚΑΠΕ CRES



ΤΕΙ ΣΕΡΡΩΝ
TECHNOLOGICAL EDUCATIONAL INSTITUTION OF SERRES, GREECE

ΕΡΩΤΗΜΑΤΟΛΟΓΙΟ

Α' τμήμα (γενικά για τη σχολική μονάδα)

1. Πόσα τμήματα έχει το σχολείο σου;

Δημοτικό: Α' τάξη ___
Β' τάξη ___
Γ' τάξη ___
Δ' τάξη ___
Ε' τάξη ___
Στ' τάξη ___

Γυμνάσιο ή Λύκειο

Α' τάξη ___
Β' τάξη ___
Γ' τάξη ___

2. Υπάρχει ξεχωριστό γραφείο Διευθυντή;

Ναι Όχι

3. Υπάρχουν γραφεία Εκπαιδευτικών; Πόσα; _____

4. Υπάρχει αίθουσα πολλαπλών χρήσεων; (για παραστάσεις, γιορτές, εκδηλώσεις κλπ)

Ναι Όχι

5. Η θέρμανση του σχολείου βασίζεται στο πετρέλαιο, στην τηλεθέρμανση, στον κλιματισμό, στο φυσικό αέριο ή στην καύση ξύλων; (υπογραμμίστε)

6. Υπάρχουν άλλες αίθουσες διδασκαλίας; (βάλτε X)

Αγγλικών

Μουσικής

Γαλλικών

Φυσικής-Χημείας

Εικαστικών

Ενισχυτικής Διδασκαλίας (φροντιστηριακές, υποδοχής κλπ)

Γυμναστήριο

7. Υπάρχουν χώροι ολοήμερου σχολείου;

Τραπεζαρία



Οικολογικό αποτύπωμα σχολείων

Αρχικό Ερωτηματολόγιο

1. Επίλεξε σχολείο:

- Δημοτικό
- Γυμνάσιο
- Λύκειο

ΣΧΟΛΕΙΟ

συνέχεια



This quiz will be available in a variety of languages. Sorry a glitch has prevented some being available now.

[Français](#) | [Nederlands](#) | [Español](#) | [Português](#) | [Deutsch](#) | [Greek](#) | [Italian](#)

Πόσο βαριά πατάτε στη γη;

*Όλοι περπατάμε πάνω στη γη ποδοπατώντας την με τον τρόπο που ζούμε.
Κάποιοι από μας έχουν βαριά βήματα και αφήνουν έντονες πατημασιές.
Άλλοι έχουν πολύ ελαφρύ βήμα και αφήνουν μικρές πατημασιές.*

Όσο πιο μικρή πατημασιά έχετε τόσο καλλίτερα

QUIZ

Το σκορ στο τέλος του ερωτηματολογίου θα σας πει αν αφήνετε έντονες ή αχνές πατημασιές πάνω στη γη.

Όσο πιο μικρή πατημασιά έχετε τόσο καλλίτερα

Αυτό σημαίνει ότι δεν τρέχετε ποδοπατώντας το σχολείο σας, την **κοινότητά** σας ή τον κόσμο στον οποίο ζείτε εσείς και τα φυτά.

Προσέξτε το διαφορετικό χρώμα στη λέξη κοινότητα. Κάνοντας κλικ στις λέξεις αυτές με διαφορετικό χρώμα, μπορείτε να πάτε περισσότερα για την σημασία τους.

Αφού απαντήσετε το ερωτηματολόγιο προσπαθήστε να βρείτε τρόπους να βελτιώσετε τον τρόπο με τον οποίο φέρεστε.

Και τώρα το QUIZ

Διαβάστε προσεκτικά κάθε ερώτηση πριν απαντήσετε.

Δώστε ειλικρινείς απαντήσεις έτσι ώστε να έχετε τη σωστή απάντηση για το πώς πατάτε στον κόσμο.

5. Άντρες και γυναίκες στην εξουσία

- Οι περισσότεροι που έχουν μια **εξουσία** είναι άντρες γιατί οι άντρες είναι καλλίτεροι.
- Δεν έχει σημασία αν οι άντρες είναι περισσότεροι από τις γυναίκες.
- Οι γυναίκες είναι εξ ίσου καλές με τους άντρες και θα έπρεπε να έχουν περισσότερες ευκαιρίες για θέσεις σε κέντρα εξουσίας.

6. Για τον πόλεμο

- Ο πόλεμος είναι ένας χρήσιμος και εύκολος τρόπος να λύνονται τα προβλήματα.
- Ο πόλεμος είναι μια λάθος επιλογή. Πρέπει να δοκιμάζονται πάντα ειρηνικές λύσεις στα προβλήματα
- Νομίζω ότι μερικές φορές ο πόλεμος είναι απαραίτητος.

7. Ποιος νομίζεις ότι είναι ο πιο αποτελεσματικός τρόπος για την αντιμετώπιση του προβλήματος των σκουπίδια

- Να ξαναχρησιμοποιούνται
- Ανακύκλωση
- Να τα ρίχνουμε μέσα στους κάδους
- Να μη κάνουμε πολλά σκουπίδια.

8. 6. Πλούσιοι και φτωχοί

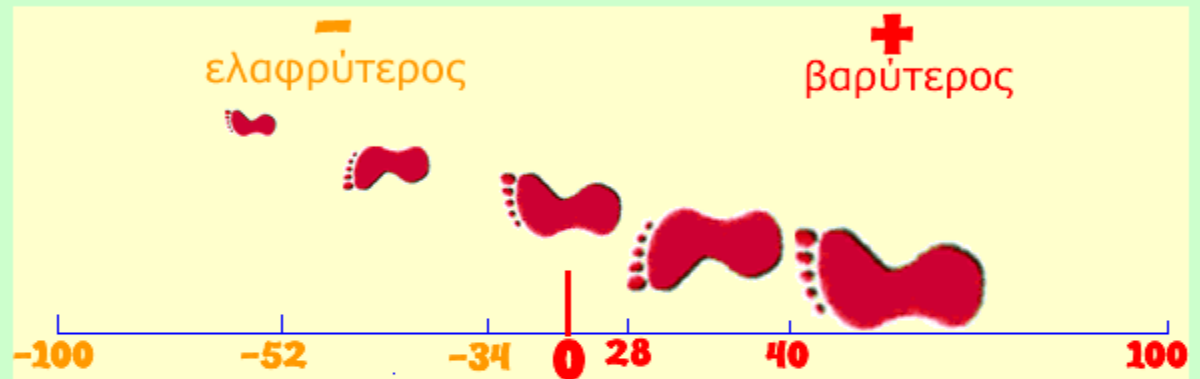
- Η ζωή είναι πιο ενδιαφέρουσα όταν υπάρχουν και οι δύο αυτές κατηγορίες ανθρώπων.
- Είναι μεγάλο λάθος το ότι υπάρχουν κάποιοι που είναι πολύ πλούσιοι ενώ κάποιοι άλλοι δεν έχουν ούτε να φάνε.
- Αυτό δεν μπορούμε να το αποφύγουμε .Έτσι είναι ο κόσμος. Υπάρχουν και πλούσιοι και φτωχοί.

όλα αυτά μπορούν να με επηρεάσω

Ερεψτε
το σκηνό σας

προσπαθήστε
πάλι

Τώρα ελέγξτε το μέγεθος της πατημασιάς σας !



53 ή λιγότερο: Πολύ ελαφριά πατημασιά. Σαν να πατάτε στον αέρα. Αντιμετωπίζετε τη μεγάλο σεβασμό.



- 35 έως - 52: Ελαφριά πατημασιά. Πατάτε πολύ ελαφριά στα δάχτυλα των ποδιών.



- 34 έως + 28 : Μεσαία πατημασιά. Πατάτε πολύ βαριά με έντονα ποδοβολητά πάνω στη



+ 29 - + 40: Μεγάλη βαριά πατημασιά. Είστε σαν ένα άγαρμπο τσόκαρο που ποδοπατά



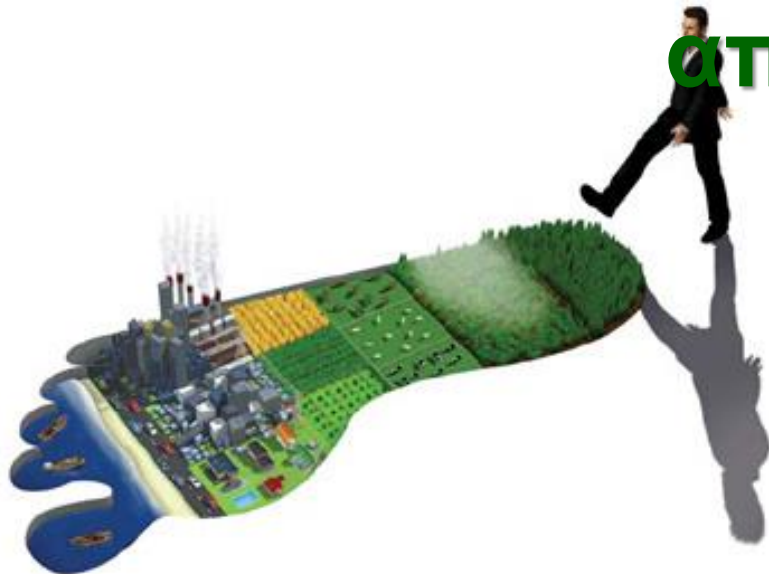
+ 41 ή περισσότερο: Πατημασιά γίγαντα. Είστε ένα ζευγάρι βαριές ενοχλητικές μπότες

Προσοχή!!! Προβλήματα μετάφρασης και
ορθογραφίας

**Έντυπες πηγές
και**



**Το οικολογικό
αποτύπωμα**



Πώς θα βρείτε το

δικό σας «οικολογικό αποτύπωμα»

Διατροφή

- 1) Πόσα σιγαράκια τρώτε ζωικά προϊόντα:**
- 0,0 ποτέ
 - 1,0 σπάνια (μικρές ποσότητες την εβδομάδα)
 - 1,5 μεριστασιακά
 - 2,0 συχνά (σε κάθε γεύμα)
 - 3,0 μεγάλο μέρος σε κάθε γεύμα

- 2) ΘΕΡΜΙΔΙΚΗ ΑΣΙΑ**
Πόσες θερμίδες καταναλώνετε κάθε μέρα;
- 1,5 πολύ λιγότερο από τον μέσο όρο (κάτω των 2.400)
 - 2,0 κάτι λιγότερο από τον μέσο όρο (2.400 - 2.800)
 - 2,5 ίσως στον μέσο όρο (2.800 - 3.200)
 - 3,0 κάτι περισσότερο από τον μέσο όρο (3.200 - 3.600)
 - 3,5 πολύ περισσότερο από τον μέσο όρο (άνω των 3.600)

- 3) ΣΠΑΤΑΛΗ ΤΡΟΦΙΜΩΝ**
Πόσα από τα τρόφιμα που αγοράζετε καταλήγουν στον σκουπίδο;
- 0,0 κανένα
 - 1,0 περίπου 5%
 - 1,5 περίπου 10%
 - 2,0 περίπου το ένα τέταρτο
 - 3,0 περίπου το ένα τρίτο
 - 4,0 περίπου το μισό

- 4) ΕΓΧΩΡΙΑ ΤΡΟΦΙΜΑ**
Πόσα από τα τρόφιμα που αγοράζετε είναι μη επεξεργασμένα, εποχικά και καλλιεργούνται τοπικά;
- 0,0 κανένα, αγοράζω πολλά εξωτικά, εισαγόμενα τρόφιμα
 - 0,7 περίπου το ένα τέταρτο
 - 1,4 περίπου το μισό
 - 2,8 εκκδόν όλα

- 5) Η ΞΕΘΟΔΟΣ ΓΙΑ ΦΑΓΗΤΟ**
Στα εστιατόρια σπαταλάτε πολύ περισσότερα τρόφιμα από όσα στο σπίτι.
Πόσες φορές την εβδομάδα τρώτε έξω και στα φαστ φουν;
- 0,0 ποτέ
 - 1,0 μία φορά την εβδομάδα
 - 1,5 2-3 φορές την εβδομάδα
 - 2,0 5 φορές την εβδομάδα
 - 3,0 περισσότερες από 5 φορές την εβδομάδα



Μετακινήσεις

- 6) ΧΙΛΙΟΜΕΤΡΑ ΕΤΗΣΙΑΣ**
Πόσα χιλιόμετρα κατε μέσο όρο διανύετε κάθε χρόνο εποχικόμενοι (είτε ως οδηγός είτε ως επιβάτης)
- 10,0 24.000 χιλιόμετρα ή περισσότερο
 - 8,0 18.000 - 24.000 χιλιόμετρα
 - 6,0 14.000 - 18.000 χιλιόμετρα
 - 4,5 12.000 - 14.000 χιλιόμετρα
 - 3,0 8.000 - 12.000 χιλιόμετρα
 - 1,5 3.200 - 8.000 χιλιόμετρα
 - 0,5 λιγότερο από 3.200 χιλιόμετρα



- 7) ΟΜΑΔΙΚΗ ΜΕΤΑΚΙΝΗΣΗ**
Πόσα συχνά οδηγείτε ή επιβαίνετε με άλλους στο αυτοκίνητό σας ή στο δικό τους;
- 0,0 εκκδόν ποτέ
 - 0,5 περίπου το 10% του χρόνου
 - 1,0 περίπου το ένα τέταρτο
 - 1,5 περίπου το μισό
 - 2,0 περίπου τα τρία τέταρτα
 - 3,0 εκκδόν πάντα

- 8) ΑΠΟΔΟΤΙΚΟΤΗΤΑ ΚΑΥΣΙΜΩΝ**
Πόσα λίτρα καίει το αυτοκίνητό σας στα 100 χιλιόμετρα;
- 0,0 δεν ένα αυτοκίνητο
 - 0,5 λιγότερο από 4,5 λίτρα
 - 1,0 4,5 - 6,5 λίτρα
 - 1,5 6,5 - 9 λίτρα
 - 2,0 9 - 15 λίτρα
 - 3,0 περισσότερο από 15 λίτρα



- 9) ΔΗΜΟΣΙΑ ΜΕΣΑ ΜΕΤΑΦΟΡΑΣ**
Πόσα χιλιόμετρα διανύετε με δημόσια μέσα μεταφοράς κάθε εβδομάδα;
- 4,0 περισσότερο από 320 χιλιόμετρα
 - 3,0 160 - 320 χιλιόμετρα
 - 2,0 40 - 160 χιλιόμετρα
 - 1,0 24 - 40 χιλιόμετρα
 - 0,0 λιγότερο από 24 χιλιόμετρα

- 10) ΑΕΡΟΠΟΡΙΚΕΣ ΜΕΤΑΚΙΝΗΣΕΙΣ**
Πόσες ώρες κάθε χρόνο ταξιδεύετε αεροπορικά;
- 10,0 400 ώρες
 - 6,5 100 ώρες
 - 4,5 50 ώρες
 - 2,5 25 ώρες
 - 1,2 10 ώρες
 - 0,6 5 ώρες
 - 0,4 2 ώρες
 - 0,2 λιγότερες από 2 ώρες
 - 0,0 δεν πετάω ποτέ



Κατοικία

- 11) Πόσα άτομα ζουν στο σπίτι σας;**
- 12) ΜΕΓΕΘΟΣ ΣΠΙΤΙΟΥ**
Πόσο μεγάλο είναι το σπίτι σας;

- 5,0 200 τετραγωνικά μέτρα ή μεγαλύτερα
- 4,0 130 - 200 τετραγωνικά μέτρα
- 3,0 90 - 130 τετραγωνικά μέτρα
- 1,5 60 - 90 τετραγωνικά μέτρα
- 1,0 30 - 60 τετραγωνικά μέτρα
- 0,5 30 τετραγωνικά μέτρα ή μικρότερα

- 13) ΠΡΟΒΛΕΨΗ ΗΛΕΚΤΡΙΚΗΣ ΕΝΕΡΓΕΙΑΣ**
Αγοράζετε την ηλεκτρική ενέργεια για το σπίτι σας από «πρασινά» προμηθευτή (π.χ. Πλησική, οικολογική, υδροηλεκτρική);
- 0,0 ναι, όλη
 - 1,0 ναι, κάποια ποσότητα
 - 1,6 όχι

- 14) ΧΡΗΣΗ ΗΛΕΚΤΡΙΚΗΣ ΕΝΕΡΓΕΙΑΣ**
Χρησιμοποιείτε ενεργειακά οικονομικές συσκευές και λαμπτήρες;
- 0,2 πάντα
 - 0,3 τις περισσότερες φορές
 - 0,4 το μισό χρονικό διάστημα
 - 0,6 για κάποιο χρονικό διάστημα
 - 0,8 ποτέ



- 15) ΕΣΩΤΕΡΙΚΗ ΧΡΗΣΗ ΝΕΡΟΥ**
Το σπίτι σας έχει σωτηρική υδραυλική εγκατάσταση;
- 1,0 ναι
 - 0,0 όχι

- 16) ΕΣΩΤΕΡΙΚΗ ΧΡΗΣΗ ΝΕΡΟΥ**
Έχετε γκαζόν στην αυλή σας;
- 1,0 ναι
 - 0,0 όχι (ή δεν το ποτίζω ποτέ)



- 17) ΣΤΕΓΝΟΤΗΤΑΣ ΡΟΥΧΩΝ**
Πόσα συχνά χρησιμοποιείτε στεγνωτήρα;
- 1,2 πάντα
 - 1,0 τις περισσότερες φορές
 - 0,6 το μισό χρονικό διάστημα
 - 0,3 για κάποιο χρονικό διάστημα
 - 0,0 ποτέ

- 18) ΠΑΡΑΓΟΓΗ ΑΠΟΡΡΙΜΜΑΤΩΝ**
Πόσα απορρίμματα παράγει η οικογένειά σας στο διαστημα μιας εβδομάδας;
- 0,0 καθόλου
 - 0,5 έναν κουβά (20 λίτρα)
 - 1,0 ένα δοχείο απορριμμάτων (50 λίτρα)
 - 1,6 μερικά δοχεία απορριμμάτων (200 λίτρα)
 - 2,0 πολλά δοχεία απορριμμάτων (άνω των 200 λίτ.)

Τώρα μεταφέρετε τα αποτελέσματα στο «score» κάθε απόκρισης και προσθέστε τα:

11	<input type="text"/>
21	<input type="text"/>
31	<input type="text"/>
41	<input type="text"/>
51	<input type="text"/>
61	<input type="text"/>
71	<input type="text"/>
81	<input type="text"/>
91	<input type="text"/>
101	<input type="text"/>
111	<input type="text"/>
121	<input type="text"/>
131	<input type="text"/>
141	<input type="text"/>
151	<input type="text"/>
161	<input type="text"/>
171	<input type="text"/>
181	<input type="text"/>
ΣΥΝΟΛΟ	<input type="text"/>

- Εάν η ερώτηση Νο11 = 1, τότε πολλαπλασιάστε με 1,5
- Εάν η ερώτηση Νο11 = 2, τότε πολλαπλασιάστε με 1,2
- Εάν η ερώτηση Νο11 = 3, τότε πολλαπλασιάστε με 0,9
- Εάν η ερώτηση Νο11 = 4 ή περισσότερες τότε πολλαπλασιάστε το αποτέλεσμα με 0,75

ΣΥΝΟΛΟ

Αυτό το τελικό σύνολο είναι το οικολογικό αποτύπωμα σας. Όλα τα αριστερά αποτελούν πολλαπλασιαστές που επηρεάζουν το αποτέλεσμα. (Οι μέτρησης, αν διαβάσουμε την έκθεση της ΕΛΛΑΔΟΣ, που είναι 1.31.985.000 στρέμματα, διά του πληθυσμού, που είναι 11.500.000 κάτοικοι, θα προκύψει ότι σε κάθε κάτοικο της χώρας αντιστοιχούν 11,48 στρέμματα)

Δέκα πράγματα που μπορείτε να κάνετε για να μειώσετε το «οικολογικό σας αποτύπωμα»

- 1** Εξοικονομήστε ενέργεια στο σπίτι μειώνοντας τα και κλειστά, περιορίζοντας τη θέρμανση, αγοράζοντας οικονομικούς λαμπτήρες και κλιμακτών την τηλεόραση και τον ηλεκτρικό υπολογιστή όταν δεν χρησιμοποιούνται (www.est.org.uk)
- 2** Προσπαθήστε να μην ταξιδεύετε πολύ με το αεροπλάνο. Το αεροπλάνο είναι οι μεγαλύτεροι παραγωγοί αερίων του θερμοκηπίου
- 3** Διαλέξτε το καύσιμό σας. Το φυσικό αέριο είναι φιλικότερο προς το περιβάλλον από το πετρέλαιο τον άνθρακα. Το έλαιο καλό είναι να προέρχεται από ανανεώσιμα δάση (www.greenpeace.org)
- 4** Στραφείτε, στον βαθμό του δυνατού, προς ανανεώσιμες πηγές ενέργειας
- 5** Εγκαταστήστε τα αυτοκίνητα ή αγοράστε «οικολογικά αυτοκίνητα»
- 6** Για την παραγωγή ενέργειας, χρησιμοποιήστε φωτοβολταϊκά τάρτα ή αντίλες γεωθερμικής ενέργειας
- 7** Υπάρχουν το «οικολογικό σας αποτύπωμα» και επιδιώξτε τη μείωσή του (www.myfootprint.org)
- 8** Υποσχεθείτε στον εαυτό σας ότι θα μειώσετε τις εκπομπές ρύπων (www.energysavingtrust.org)
- 9** Υποδείξτε σε φίλους σπίντα, καταστήματα και επιχειρήσεις τρόπους εξοικονόμησης ενέργειας
- 10** Ανησυχίστε τις ποσότητες άνθρακα που παράγουν (www.climateaction.org)





Διατροφή, Τρόπος Ζωής και Οικολογικό Αποτύπωμα

Σκοπός αυτού του υλικού είναι να προσφέρει σε σας, τους εκπαιδευτικούς, ένα πλαίσιο εργασίας για να δουλέψετε με τους μαθητές το θέμα "Γεωργία και διατροφή" με έμφαση στην περιβαλλοντική διάσταση του θέματος. Έννοιες-κλειδιά είναι οι καθημερινές συνήθειες και πρότυπα ζωής (lifestyle) και το οικολογικό αποτύπωμα.

Ο τρόπος ζωής, οι καθημερινές συνήθειες και οι αξίες μας δεν αφορούν μόνο εμάς τους ίδιους αλλά και ολόκληρο τον πλανήτη. Η επιλογή αγοράς ενός συγκεκριμένου προϊόντος ή υπηρεσίας, ο τρόπος που διατρεφόμαστε και ντυνόμαστε, η κατοικία που διαλέγουμε να χτίσουμε ή να μην χτίσουμε, όλα αυτά συνδέονται άμεσα με την υπερθέρμανση του πλανήτη, με τη χρήση φυσικών πόρων, με την κατάσταση του περιβάλλοντος, γενικότερα, τη φτώχεια, την ανισότητα μεταξύ ανεπτυγμένου και αναπτυσσόμενου κόσμου και τελικά και με τους τρεις πυλώνες αυτού που καλούμε "αειφόρο ανάπτυξη": το φυσικό περιβάλλον, την οικονομία και την κοινωνία.

Γι αυτό έχουμε επιλέξει να εστιάσουμε, στην Περιβαλλοντική Εκπαίδευση, στο δίπτυχο "τρόπος ζωής και οικολογικό αποτύπωμα". Στο πλαίσιο του τετραετούς (2008-12) προγράμματός μας ΠΕ, και με κεντρικό άξονα αυτό το δίπτυχο σχεδιάζουμε εκπαιδευτικό υλικό για τα θέματα "διατροφή", "ενδυμασία", "ψυχαγωγία" και "κατοικία". Πρόκειται για θέματα που αφορούν άμεσα την καθημερινότητα των παιδιών και τα πραγματεύομαστε από την περιβαλλοντική αλλά και κοινωνικο-οικονομική, πολιτική και "φιλοσοφική" τους διάσταση.

Ξεκινώντας από το πρώτο θέμα: "διατροφή-γεωργία-περιβάλλον", ετοιμάσαμε το συγκεκριμένο υλικό που θα βρείτε παρακάτω. Για όσους βρίσκεστε εντός Αττικής και χρησιμοποιήσετε το υλικό καλό είναι να επικοινωνήσετε με την κ. Κουταβά στο n.coutava@wwf.gr, τηλ.  **210 3314893**  για τη δυνατότητα επίσκεψής μας στο σχολείο σας για παρουσίαση στην τάξη. Για όσους βρίσκεστε εκτός Αττικής θα μπορούσαμε αν θέλετε να σας στείλουμε την παρουσίαση για να την κάνετε οι ίδιοι.

Περιγραφή του προγράμματος **Διατροφή-Γεωργία-Περιβάλλον** βήμα-βήμα

Κάρτα εργασίας: **Τρόπος ζωής**

Κάρτα εργασίας: **Γεωργία**

Κάρτα εργασίας: **Αλιεία**

Κάρτα εργασίας: **Υγεία**

Κάρτα εργασίας: **Μεταλλαγμένα**

Κάρτα εργασίας: **Τροφοχιλιόμετρα**

Κάρτα εργασίας: **Φτώχεια**

Συνοδευτικό Υλικό: Τρόπος ζωής

Συνοδευτικό Υλικό: Γεωργία

Συνοδευτικό Υλικό: Αλιεία

Συνοδευτικό Υλικό: Υγεία

Συνοδευτικό Υλικό: Μεταλλαγμένα

Συνοδευτικό Υλικό: Τροφοχιλιόμετρα

Συνοδευτικό Υλικό: Φτώχεια

Το δικό μας γεύμα της Μπαμπέτ