



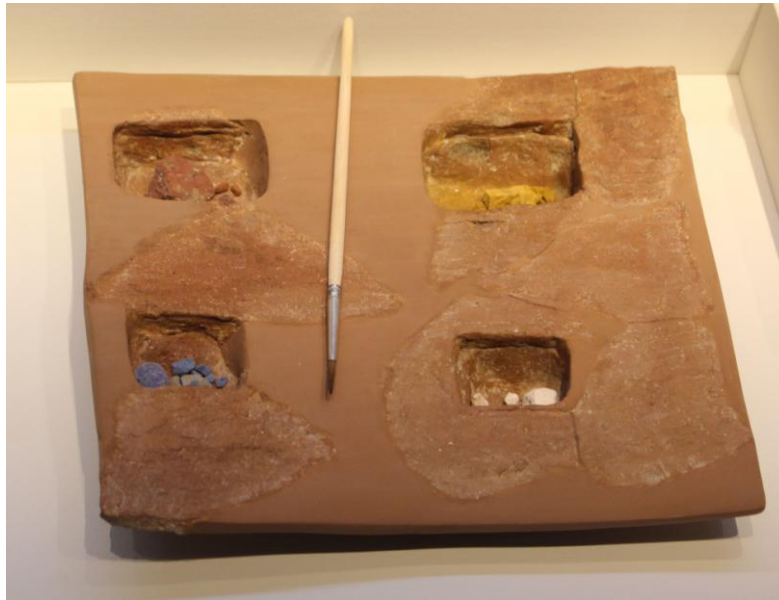
1<sup>ο</sup> Εργαστήριο Ζωγραφικής

1<sup>ο</sup> Εργαστήριο  
Ζωγραφικής

Υπεύθυνος: Γιάννης Ζιώγας, Ζωγράφος, Επίκουρος Καθηγητής

## 11<sup>η</sup> κ 12<sup>η</sup> βδομάδα/εαρινό 2015-16

Εικόνες από τη διαδικασία της Πέλλας *ΑΠΡΟΟΠΤΑ ΕΠΕΙΣΟΔΕΙΑ ΜΝΗΜΗΣ*



Παλέτα, για χρώματα κεραμικής



Κεραμικό γλυπτό, (Αναθήματα Θεσμοφόριου τέλος 4<sup>ου</sup> αρχές 5<sup>ου</sup> αι πΧ)

## Τα διαδικαστικά ... ΠΡΟΓΡΑΜΜΑ ΕΒΔΟΜΑΔΑΣ

**Τετάρτη 25 Μαΐου 2016**

**10:00 έως 13:00**

Παρουσίαση των έργων για το πραγματικό και το νοητό στο εικαστικό έργο. Προσέγγιση της εικόνας με ένα τρόπο όπου εκείνο το οποίο είναι πραγματικό, δεν κατατίθεται αλλά υπονοείται. Να φέρετε παραδείγματα όπου η παρουσία της απουσίας είναι δομικό στοιχείο της εικόνας

**15:00 έως 21:00**

Διάλεξη στο πλαίσιο του μαθήματος Μεταπολεμικά Κινήματα (Κεντρικά, Μεγαλέξαντρος)

**Πέμπτη 26 Μαΐου 2016**

**9:30 έως 11:00**

Παρουσίαση των εργασιών της Άσκησης: Το πλακάτο επιπέδου καθώς και άλλων εργασιών προσωπικού έργου.

Παρουσίαση των έργων για την έκθεση Παρθένη, εμπειρίες από τη διαδικασία της Πέλλας.

**11:00 έως 12:00**

Εισαγωγή στο έργο του Ταρκόφσκι

**12:00 έως 00:00**

Παρουσίαση των εργασιών τω επί πτυχίω

**Παρασκευή 27 Μαΐου 2016**

**9:00-13:30**

Όσοι επιθυμούν μπορούν να εργαστούν στα Κεντρικά όπου θα βρίσκομαι για τον Κύκλο.

**ΑΝΑΧΩΡΗΣΗ ΓΙΑ ΠΡΕΣΠΕΣ**



Από τις Ανδρικές Ταφές του Αρχοντικού, περ. 550-540 πΧ



Από τις Γυναικείες και Ανδρικές Ταφές του Αρχοντικού, περ.540- 550 πΧ

**Προγραμματίστε τις δραστηριότητες σας ώστε τουλάχιστον μια φορά να βρεθείτε εκεί. Το ένα τριήμερο ανά εξάμηνο είναι υποχρεωτικό. Αναχώρηση για Ψαράδες Παρασκευή μεσημέρι, επιστροφή Κυριακή απόγευμα.**

### **ΟΙ ΠΑΡΟΥΣΙΕΣ ΠΙΣΤΟΠΟΙΟΥΝΤΑΙ:**

**1. ΜΕ ΜΙΑ ΥΠΟΓΡΑΦΗ ΤΟΥ ΦΟΙΤΗΤΗ/ΤΡΙΑΣ ΜΕΤΑΞΥ 9:30 - 9:45**

**2. ΤΗΝ ΥΠΟΓΡΑΦΗ ΤΟΥ ΔΙΔΑΣΚΟΝΤΟΣ ΣΤΙΣ 13**

**ΠΑΡΑΚΑΛΩ Η ΑΛΛΗΛΟΓΡΑΦΙΑ ΠΟΥ ΑΦΟΡΑ ΤΟ 1ο ΕΡΓΑΣΤΗΡΙΟ ΝΑ ΑΠΟΣΤΕΛΛΕΤΑΙ ΣΤΗΝ:  
[firstpaintingworkshop@uowm.gr](mailto:firstpaintingworkshop@uowm.gr)**