



1<sup>ο</sup> Εργαστήριο Ζωγραφικής

## 1<sup>ο</sup> Εργαστήριο Ζωγραφικής/ΤΕΕΤ

Υπεύθυνοι: Γιάννης Ζιώγας, Ζωγράφος, Καθηγητής  
Σύνθια Γεροθανασίου, ΕΕΠ

### 6<sup>η</sup> βδομάδα χειμερινού 2023-24

#### Στη Σκιά<sup>1</sup>

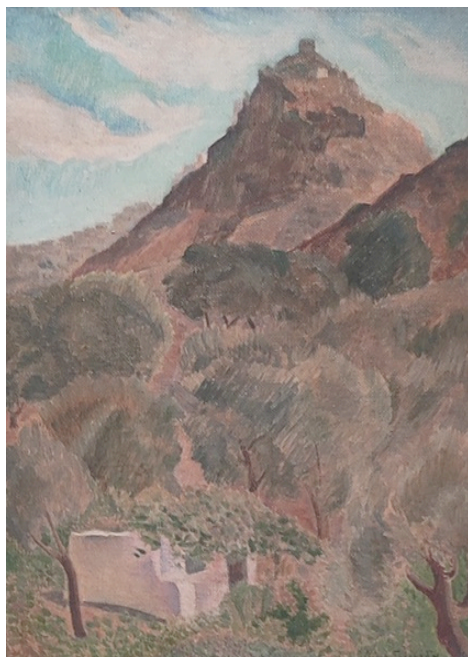


Αγλαΐα Παπά, *Σύνθεσις Γυναίκα με καβαλέτο*, 30x24 εκ. υδατογραφία, Συλλογή Πινακοθήκης Δήμου Αθηναίων

Στην Δημοτική Πινακοθήκη της Αθήνας πραγματοποιείται η έκθεση «Στη Σκιά». Η έκθεση εξετάζει τη γυναικεία συμβολή στην τέχνη του 20ού αιώνα. Περιλαμβάνει έργα από συνολικά 120 ζωγράφους και γλύπτριες γεννημένες μεταξύ 1871 και 1941, από τη Θάλεια Φλωρά-Καραβία έως την Όπυ Ζούνη. Το πρώτο μέρος αυτού του εκθεσιακού τρίπτυχου περιλαμβάνει έργα από καλλιτέχνιδες οι οποίες γεννήθηκαν μεταξύ 1871 και 1910 και δεν βρίσκονται εν ζωή. Εδώ συναντάμε πρωτοπόρους που έδρασαν το πρώτο μισό του 20ού αιώνα και είχαν σημαντική παρουσία στον Μεσοπόλεμο, όπως η Σοφία Λασκαρίδου, η Μαρία Λύτρα, η Κούλα Στεφάνου, η Αθηνά Ταρσούλη, η Φιφή Τσίλλερ, η Αγγελική Χατζημιχάλη, αλλά και δημιουργούς που άφησαν ισχυρό αποτύπωμα τις δεκαετίες 1950 και 1960, όπως η Λιλή Αρλιώτη, η Αγλαΐα Παπά και η Σελέστ Πολυχρονιάδη.

<sup>1</sup> <https://www.archaiologia.gr/blog/2023/09/19/στη-σκιά-η-γυναικεία-συμβολή-στην-τέ/>

## Τα διαδικαστικά ... ΠΡΟΓΡΑΜΜΑ ΒΔΟΜΑΔΑΣ



Δώρα Γραφειάδου, *Σκύρος*, 19,5x28 εκ. λάδι σε μουσαμά, Συλλογή Πινακοθήκης Δήμου Αθηναίων

### **Δευτέρα 13 Νοεμβρίου 2023**

**9:30 έως 13:00 (Μεσονήσι)**

Εργασία στη σύνθεση: «Το Ευτελές και το Οραματικό».

Το εργαστήριο θα λειτουργήσει χωρίς διδάσκοντες.

### **Τρίτη 14 Νοεμβρίου 2023**

**9:30 έως 13:00 (Μεσονήσι)**

Εργασία στη σύνθεση: «Το Ευτελές και το Οραματικό».

**Αναγνώριση διαφανειών:**

### **Τετάρτη 15 Νοεμβρίου 2023**

Συνολική Κριτική έργων όλων των φοιτητών και φοιτητριών

### **Πέμπτη 16 Νοεμβρίου 2023**

Εργασία στη σύνθεση: «Το Ευτελές και το Οραματικό».

**ΠΑΡΑΚΑΛΟΥΜΕ Η ΑΛΛΗΛΟΓΡΑΦΙΑ ΠΟΥ ΑΦΟΡΑ ΤΟ 1<sup>ο</sup> ΕΡΓΑΣΤΗΡΙΟ ΝΑ ΑΠΟΣΤΕΛΛΕΤΑΙ ΜΕΣΩ ΤΟΥ e-class:**