



1<sup>ο</sup> Εργαστήριο Ζωγραφικής

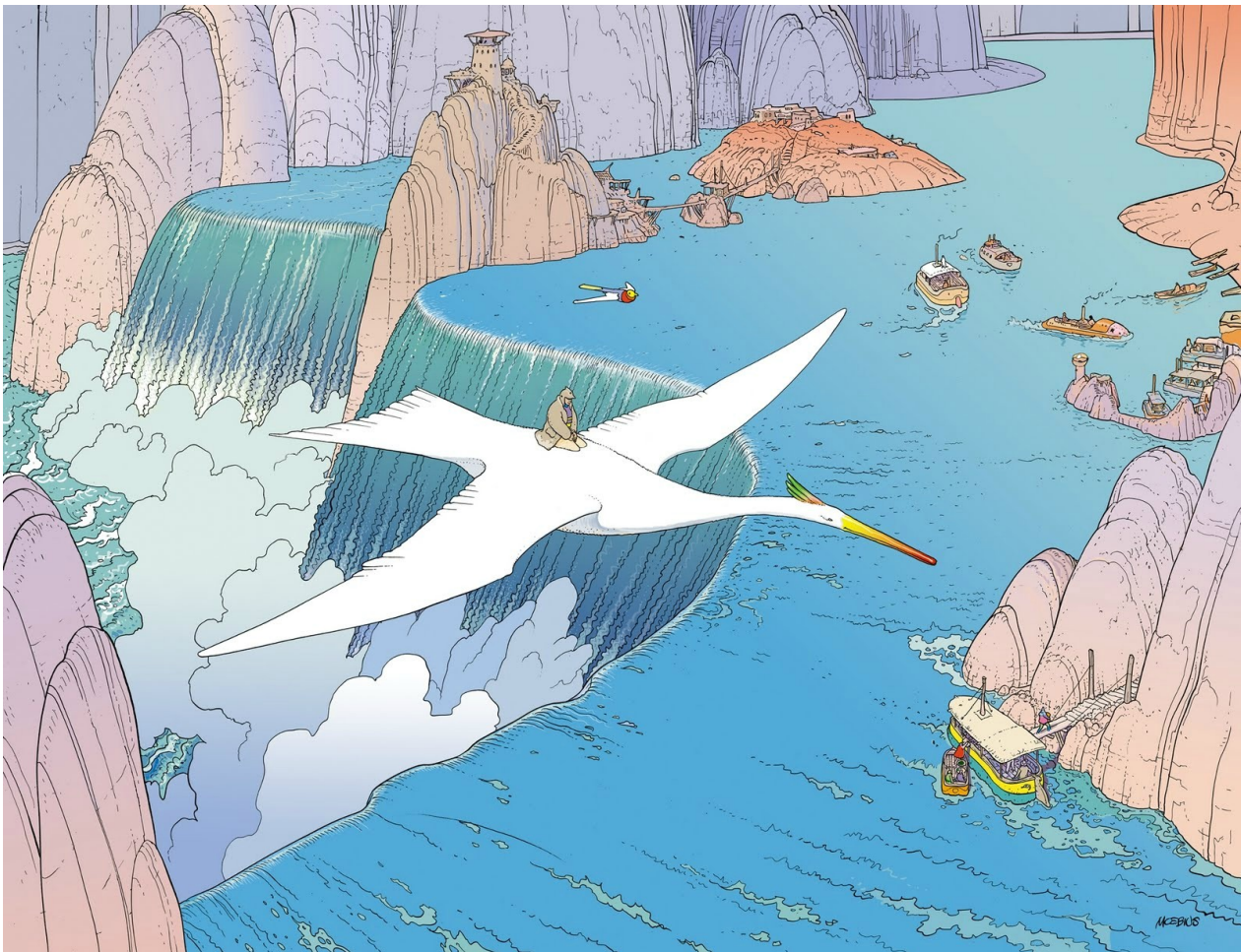
1<sup>ο</sup> Εργαστήριο Ζωγραφικής/TEET

Υπεύθυνοι: Γιάννης Ζιώγας, Ζωγράφος, Καθηγητής  
Σύνθια Γεροθανασίου, ΕΕ

5<sup>η</sup> βδομάδα Εαρινού 2021-22

*Το πλακάτο:*

*ο χώρος προκύπτει ως μια εναλλαγή και εναπόθεση αυτονομημένων  
μονοχρωματικών επιπέδων*





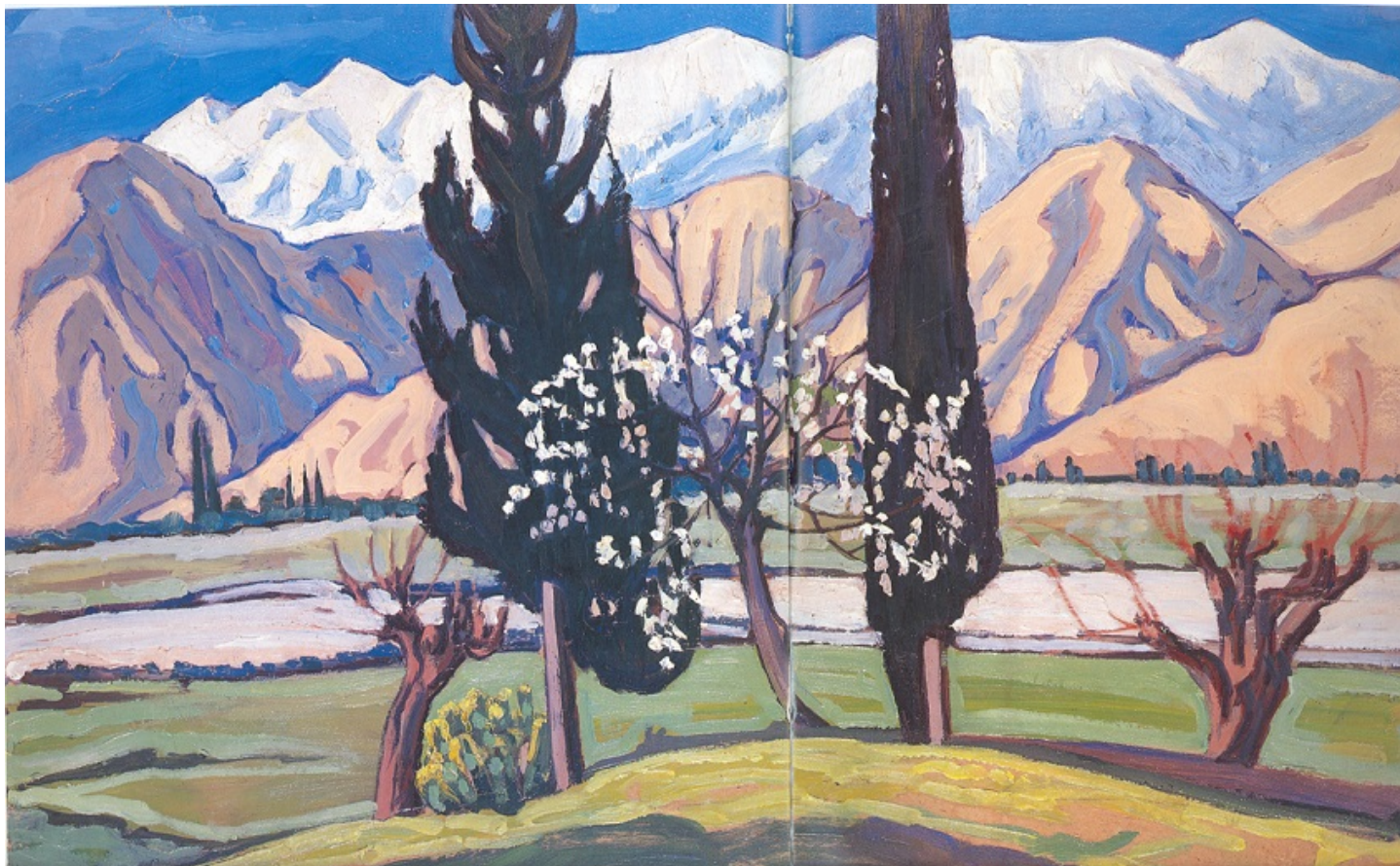
«Όταν ζωγραφίζεις, πρέπει πρώτα να καθαρίσεις τον εαυτό σου από βαθιά συναισθήματα, όπως μίσος, ευτυχία, φιλοδοξία κ.λπ.». Αυτά τα συναισθήματα είναι συνήθως συναισθηματικές προκαταλήψεις που λειτουργούν ως εμπόδιο στη δημιουργικότητα.

Moebius



Utagawa Hiroshige, "Yamashiro Province: The Togetsu Bridge in Mount Arashi" Ξυλογραφία, 1853





Κ.Μαλέας, Σπάρτη, ελαιογραφία σε χαρτόνι 50x70εκ. Δημοτική Πινακοθήκη Λάρισας. Κάτω δεξιά ο Μαλέας έχει γράψει Σπάρτη 20

## **Τα διαδικαστικά ... ΠΡΟΓΡΑΜΜΑ ΕΒΔΟΜΑΔΩΝ**

**Τρίτη 29 Μαρτίου 2022**

**9:30 έως 13:00 (Μεσονήσι)**

Αναζήτηση τοπίων στο Μεσονήσι για μελέτη και μεταμόρφωση με αφορμή το Πλακάτο και την υλικότητα.

**Τετάρτη 30 Μαρτίου 2022**

**9:30 έως 13:00 (Μεσονήσι)**

Αναζήτηση τοπίων στο Μεσονήσι για μελέτη και μεταμόρφωση με αφορμή το Πλακάτο και την υλικότητα.

**Πέμπτη 31 Μαρτίου 2022**

Αναζήτηση τοπίων στο Μεσονήσι για μελέτη και μεταμόρφωση με αφορμή το Πλακάτο και την υλικότητα.