



1<sup>ο</sup> Εργαστήριο Ζωγραφικής

1<sup>ο</sup> Εργαστήριο

Ζωγραφικής

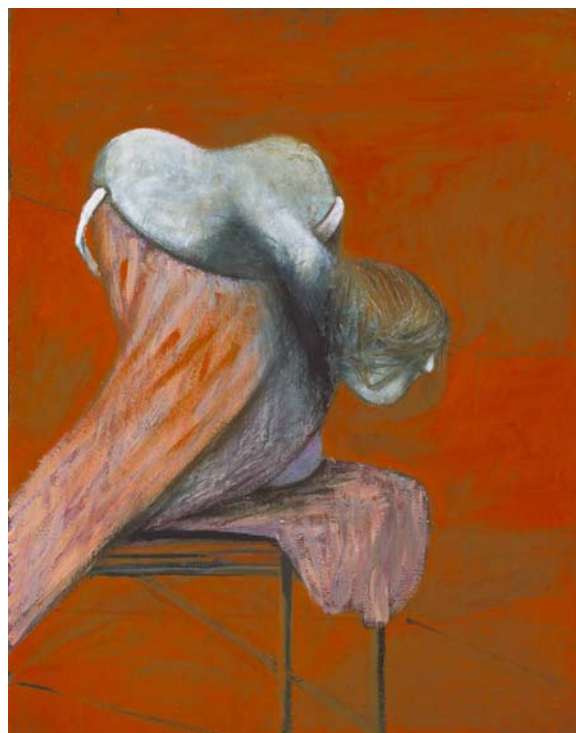
Υπεύθυνοι: Γιάννης Ζιώγας, Ζωγράφος, Αναπληρωτής Καθηγητής  
Θοδωρής Ζυρπιάδης, ΕΕΠ

## 9<sup>η</sup> βδομάδα/εαρινό 2018-19



Francis Bacon, *Three Studies for Figures at the Base of a Crucifixion*, 940x220 εκ., λάδι σε ξύλο, 1944

Υπάρχουν έργα όπου η ησυχία του Πλακάτου συναντά την ενεργειακή ένταση του Χειρονομακού. Αυτές οι δύο προσεγγίσεις φαίνονται να αναπτύσσονται στα έργα των Francis Bacon και Jonathan Lasker (στην ίδια επιφάνεια) και στο έργο του Brice Marden σε διαφορετικές περιόδους.



### Τρίτη 9 Απριλίου 2019

9:30 έως 13:00 (Μεσονήσι),  
Μοντέλο εκ του φυσικού

### Τετάρτη 10 Απριλίου 2019,

9:30 έως 13:30

Εργασία στο πλακάτο, μνημονική επεξεργασία του μοντέλου

### Πέμπτη 11 Απριλίου 2019

- Κριτική των έργων για το Πλακάτο/Μοντέλο
- Τρόπος δημιουργίας μιας έκθεσης
- Οι δύο περίοδοι του Σεζάν
- Αναγνώριση Διαφανειών (Σταύρος Οικονομάκος)

### Παρασκευή 12 Απριλίου 2019

9:30 έως 13:00 (Μεσονήσι)

Εργασία για το Πλακάτο

#### **ΟΙ ΠΑΡΟΥΣΙΕΣ ΠΙΣΤΟΠΟΙΟΥΝΤΑΙ:**

**1. ΜΕ ΜΙΑ ΥΠΟΓΡΑΦΗ ΤΟΥ ΦΟΙΤΗΤΗ/ΤΡΙΑΣ ΜΕΤΑΞΥ 9:30 - 9:45**

**2. ΤΗΝ ΥΠΟΓΡΑΦΗ ΤΟΥ ΔΙΔΑΣΚΟΝΤΟΣ ΣΤΙΣ 13:30**

**3. ΤΟΥΛΑΧΙΣΤΟΝ ΠΕΝΤΕ ΕΡΓΑΣΙΕΣ ΚΑΘΕ ΒΔΟΜΑΔΑ**

Από τη φετινή χρονιά θα υπάρξει διδασκων στο Μεσονήσι τρεις μέρες τη βδομάδα: Τετάρτη, Πέμπτη και Παρασκευή 9:30 έως 14:00.

Παρουσίες μπορείτε να έχετε τρεις φορές τη βδομάδα (όλοι/ες πλην των επί πτυχίω) τουλάχιστον (Πέμπτη /ΥΠΟΧΡΕΩΤΙΚΑ). Συνολικά για να θεωρηθεί ότι παρακολουθήσατε το εξάμηνο θα πρέπει να έχετε 20 παρουσίες ως το τέλος του εξαμήνου, εκ των οποίων 10 τις Πέμπτες.

**ΠΑΡΑΚΑΛΩ Η ΑΛΛΗΛΟΓΡΑΦΙΑ ΠΟΥ ΑΦΟΡΑ ΤΟ 1<sup>ο</sup> ΕΡΓΑΣΤΗΡΙΟ ΝΑ ΑΠΟΣΤΕΛΛΕΤΑΙ ΣΤΗΝ:**  
[firstpaintingworkshop@uowm.gr](mailto:firstpaintingworkshop@uowm.gr)



Brice Marden, *Uphill with Center*, λάδι σε λινό, 121x490 εκ., 2012-15

