



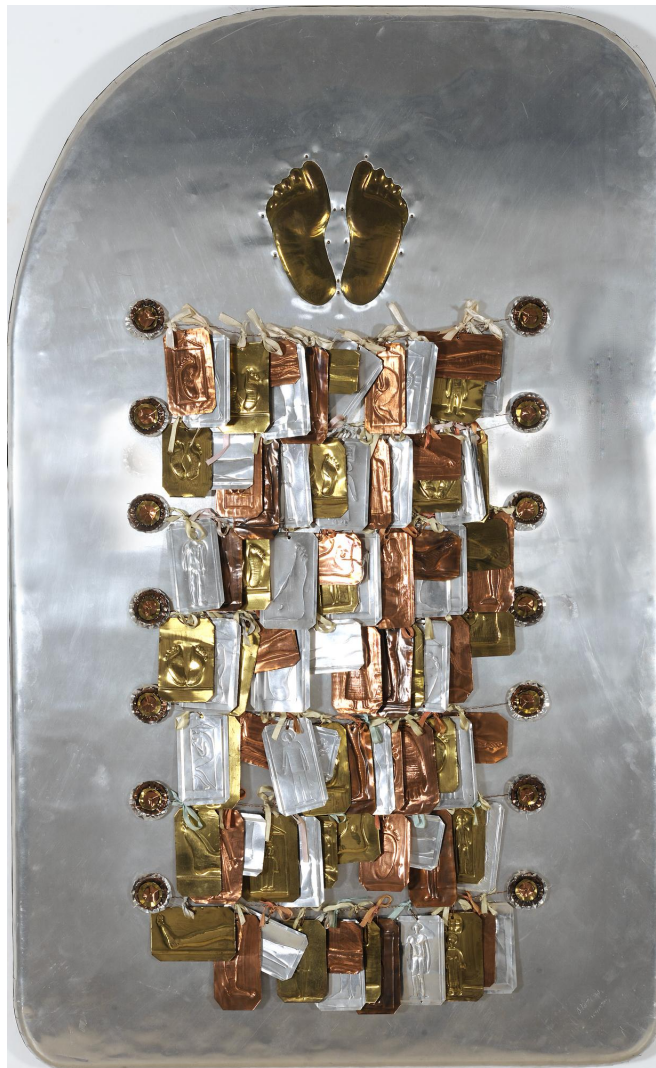
1^ο Εργαστήριο Ζωγραφικής

1^ο Εργαστήριο Ζωγραφικής/ΤΕΕΤ

Υπεύθυνοι: Γιάννης Ζιώγας, Ζωγράφος, Καθηγητής
Σύνθια Γεροθανασίου, ΕΕΠ

4^η βδομάδα χειμερινού 2023-24

Από το Ευτελές στο Οραματικό



Δημήτρης (Μίμης) Κοντός, *Λατρευτικά*, 1975

Τα *Λατρευτικά* του Δημήτρη Κοντού (1931-1996), αποτελούν μία ενότητα δεκατεσσάρων έργων. Ο Κοντός πατάει στα χνάρια της βυζαντινής παράδοσης, με άμεση αναφορά στη λατρευτική εικόνα με τάματα και πολύτιμα αφιερώματα σε ποικίλες παραλλαγές, σχολιάζοντας επίκαιρα πολιτικά και κοινωνικά θέματα.



Στιγμιότυπο από έκθεση των Λατρευτικών του Δημήτρη Κοντού σε συνομιλία με ένα σύνολο χριστιανικών αφιερωμάτων και ταμάτων από τις συλλογές του [Βυζαντινού και Χριστιανικού Μουσείου](http://www.byzantinemuseum.gr/el/temporary_exhibitions/older/?nid=1860), όπου καταδεικνύεται εύγλωττα η σχέση προτύπου και παράγωγου καλλιτεχνικού έργου.

http://www.byzantinemuseum.gr/el/temporary_exhibitions/older/?nid=1860

Τα διαδικαστικά ... ΠΡΟΓΡΑΜΜΑ ΕΒΔΟΜΑΔΩΝ

Δευτέρα 30 Οκτωβρίου 2023

9:30 έως 13:00 (Μεσονήσι)

Εργασία στη σύνθεση: «Το Ευτελές και το Οραματικό».

Τρίτη 31 Οκτωβρίου 2023

9:30 έως 13:00 (Μεσονήσι)

Εργασία στη σύνθεση: «Το Ευτελές και το Οραματικό».

Τετάρτη 01 Οκτωβρίου 2023

9:30 έως 13:00 (Μεσονήσι)

Διάλεξη: «Το Ευτελές και το Οραματικό».

Αναγνώριση διαφανειών: Οργανώστε και προσκομίστε στο μάθημα 10 διαφάνειες από διάφορες περιόδους τέχνης στον ίδιο τρόπο προβολής παρουσίασης (power point) και διάταξη που έχουμε πραγματοποιήσει μέχρι τώρα.

Θα έχετε πρώτα τις 10 διαφάνειες και στο τέλος τους 10 τίτλους. Προσθέστε και συνδέσμους(links) από τις πηγές σας για μια πιο ολοκληρωμένη παρουσίαση του έργου των καλλιτεχνών που επιλέξατε.

Τουλάχιστον 2 από αυτές να είναι ελληνική τέχνη μετά το 1830 και τουλάχιστον 1 διαφάνεια από μη ευρωπαϊκό πολιτισμό. Είναι σημαντικό να παρουσιάσετε και καλλιτέχνες που επηρεάζουν την δουλειά σας αυτό το διάστημα.



ΠΑΡΑΚΑΛΟΥΜΕ Η ΑΛΛΗΛΟΓΡΑΦΙΑ ΠΟΥ ΑΦΟΡΑ ΤΟ 1^ο ΕΡΓΑΣΤΗΡΙΟ ΝΑ ΑΠΟΣΤΕΛΛΕΤΑΙ ΜΕΣΩ ΤΟΥ e-class: