



1^ο Εργαστήριο Ζωγραφικής

1^ο Εργαστήριο

Ζωγραφικής

Υπεύθυνοι: Γιάννης Ζιώγας, Ζωγράφος, Αναπληρωτής Καθηγητής
Σύνθια Γεροθανασίου ΕΕΠ

3^η βδομάδα/χειμερινό 2019-20



Σεζάν ζωγραφίζει στη Λε Λωβ (Les Lauve), 1906. Φωτ. Εμίλ Μπερνάρντ

«...Όταν ο Σεζάν αναζητά το βάθος, στην πραγματικότητα αναζητά αυτήν ακριβώς την έκρηξη του Είναι• αυτή την έκρηξη η οποία βρίσκεται μέσα σε όλους τους τρόπους του χώρου, όπως επίσης και μέσα στη μορφή..»¹

¹ Η αμφιβολία του Σεζάν_ Το μάτι και το πνεύμα, Μωρίς Μερλώ-Ποντού, μετ. Αλέκα Μουρίκη, εκδ.ΝΕΦΕΛΗ



Πολ Σεζάν, Still Life with Curtain and Flowered Pitcher (1895) 55x74 εκ. Λάδια σε καμβά, Ερμιτάς, Αγ. Πετρούπολη, Ρωσία

Τα διαδικαστικά ... ΠΡΟΓΡΑΜΜΑ ΕΒΔΟΜΑΔΩΝ

Τρίτη 22 Οκτωβρίου 2019

9:30 έως 13:00 (Μεσονήσι)

Εργασία στην άσκηση «Cezanne Η σημασία του υλικού».

Τετάρτη 23 Οκτωβρίου 2019

9:30 έως 13:30

Εργασία στην άσκηση «Cezanne Η σημασία του υλικού».

Ολοήμερη Συνάντηση στο Μεσονήσι, στα κεντρικά...στην Τέχνη

Πέμπτη 24 Οκτωβρίου 2019

9:30 έως 10:30

Εκτεταμένη Παρουσίαση της πρώτης θεματικής του εξαμήνου: «Cezanne Η σημασία του υλικού».

Παρασκευή 25 Οκτωβρίου 2019

9:30 έως 13:00 (Μεσονήσι)

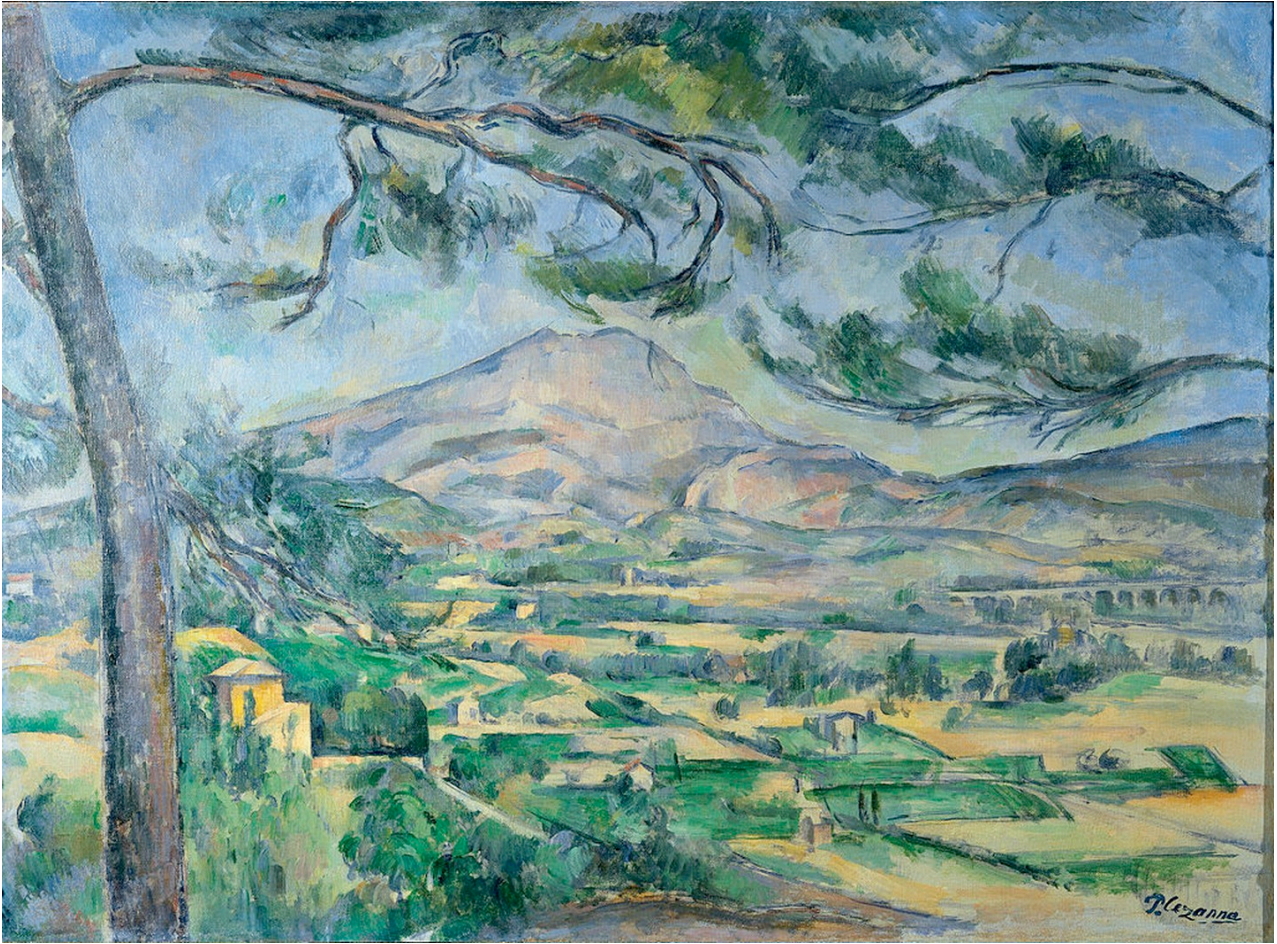
Εργασία στην άσκηση «Cezanne Η σημασία του υλικού».

12:00

Συνάντηση με τους επι πτυχίο

Παρασκευή 25 έως Δευτέρα 28 Οκτωβρίου 2019

Παραμονή στις Πρέσπες...έτσι χωρίς νόημα (ενημερώστε αν ενδιαφέρεστε)



Πολ Σεζάν, *montagne sainte- Victoire, with large pine* 1887, λάδια σε καμβά, Courtauld gallery London



Κατσουσικά Χοκουσάι, *Mt. Fuji reflected in the lake near Misaka*, ξυλογραφία.



Πρέσπες

Τα του Καίσαρος:

ΟΙ ΠΑΡΟΥΣΙΕΣ ΠΙΣΤΟΠΟΙΟΥΝΤΑΙ:

- 1. ΜΕ ΜΙΑ ΥΠΟΓΡΑΦΗ ΤΟΥ ΦΟΙΤΗΤΗ/ΤΡΙΑΣ ΜΕΤΑΞΥ 9:30 - 9:45**
- 2. ΤΗΝ ΥΠΟΓΡΑΦΗ ΤΟΥ ΔΙΔΑΣΚΟΝΤΟΣ ΣΤΙΣ 13:30**
- 3. ΤΟΥΛΑΧΙΣΤΟΝ ΠΕΝΤΕ ΕΡΓΑΣΙΕΣ ΚΑΘΕ ΒΛΟΜΑΔΑ**

Από τη φετινή χρονιά θα υπάρξει διδάσκων στο Μεσονήσι τέσσερις μέρες τη βδομάδα: Τρίτη, Τετάρτη, Πέμπτη και Παρασκευή 9:30 έως 14:00.

Παρουσίες μπορείτε να έχετε τρεις φορές τη βδομάδα (όλοι/ες πλην των επί πτυχίω) τουλάχιστον (Πέμπτη /ΥΠΟΧΡΕΩΤΙΚΑ). Συνολικά για να θεωρηθεί ότι παρακολουθήσατε το εξάμηνο θα πρέπει να έχετε 20 παρουσίες ως το τέλος του εξαμήνου, εκ των οποίων 10 τις Πέμπτες.

**ΠΑΡΑΚΑΛΩ Η ΑΛΛΗΛΟΓΡΑΦΙΑ ΠΟΥ ΑΦΟΡΑ ΤΟ 1^ο ΕΡΓΑΣΤΗΡΙΟ ΝΑ ΑΠΟΣΤΕΛΛΕΤΑΙ ΣΤΗΝ:
firstpaintingworkshop@uowm.gr**