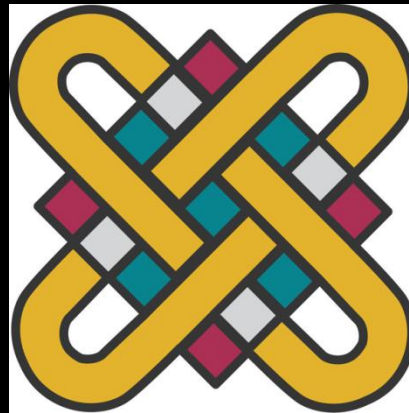


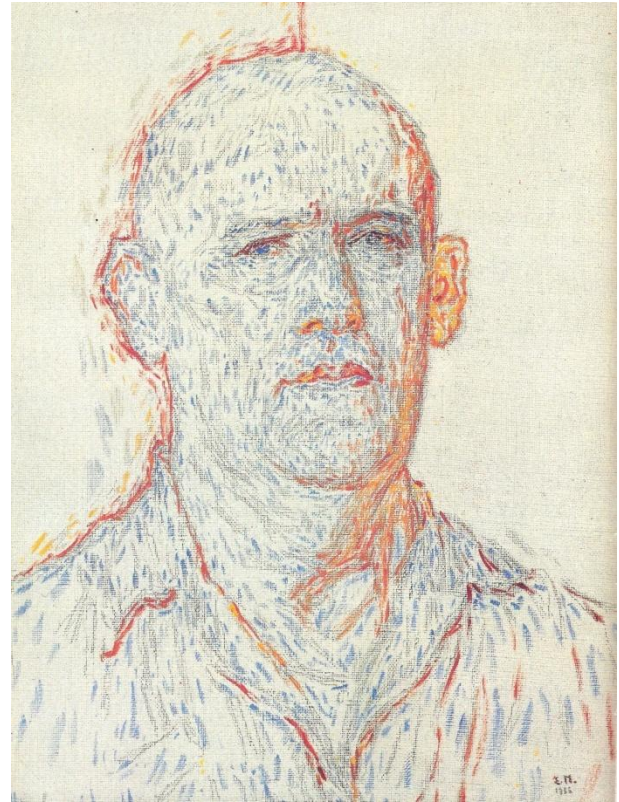
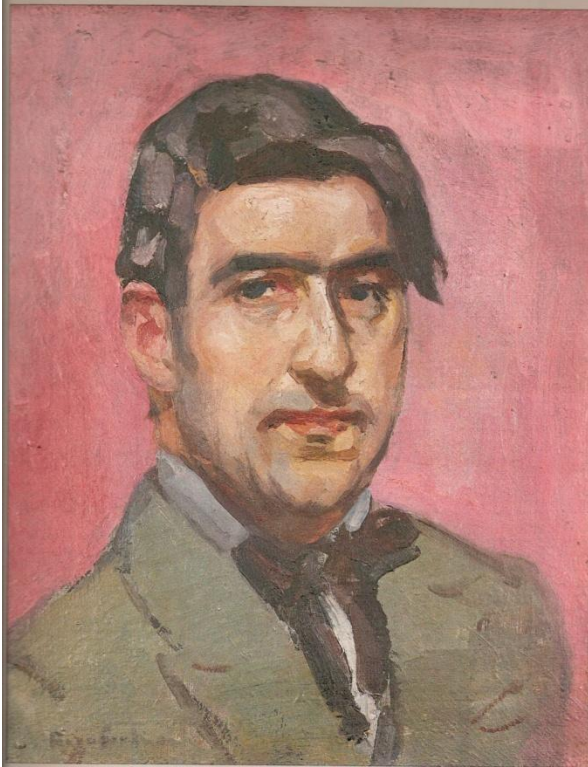
**ΠΑΝΕΠΙΣΤΗΜΙΟ ΔΥΤΙΚΗΣ ΜΑΚΕΔΟΝΙΑΣ
ΤΜΗΜΑ ΕΙΚΑΣΤΙΚΩΝ ΚΑΙ ΕΦΑΡΜΟΣΜΕΝΩΝ
ΤΕΧΝΩΝ**



**1^ο Εργαστήριο Ζωγραφικής
Κύκλος**

**Γιάννης Ζιώγας
Επίκουρος Καθηγητής**

ΣΠΥΡΟΣ ΠΑΠΑΛΟΥΚΑΣ

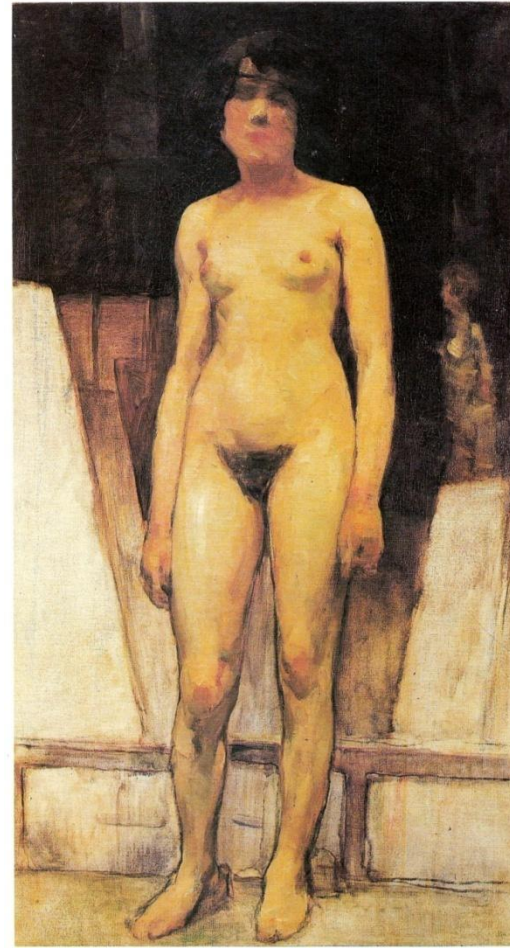
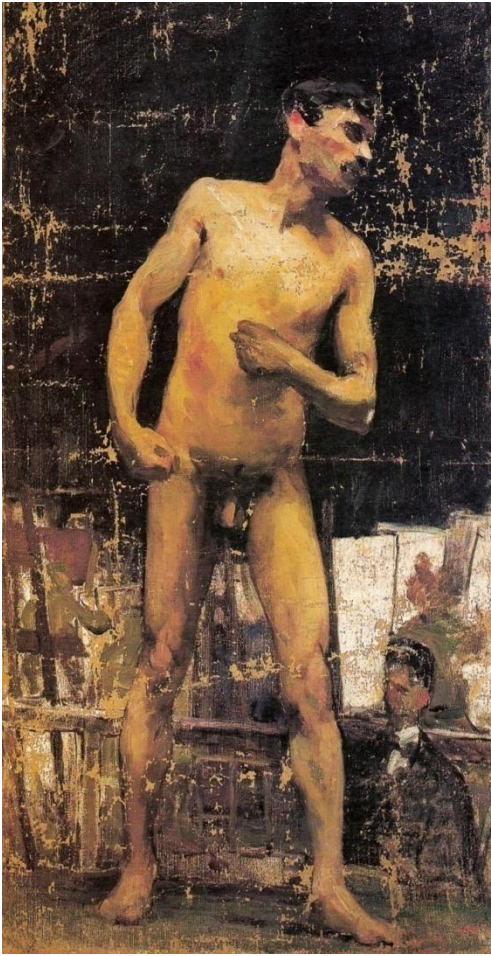


1892-1957

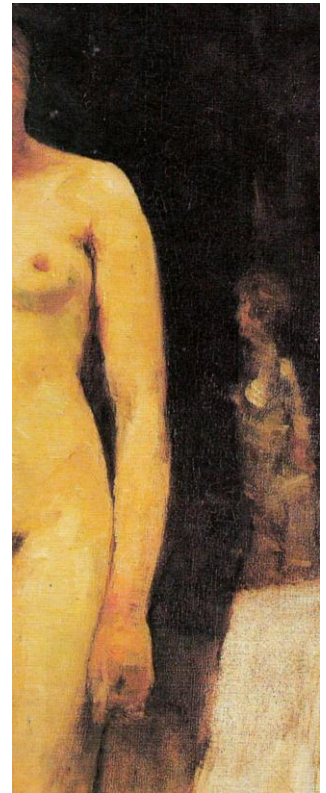
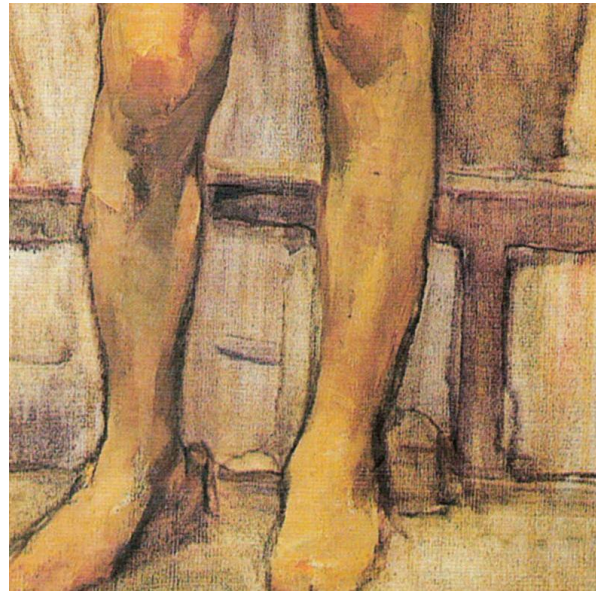
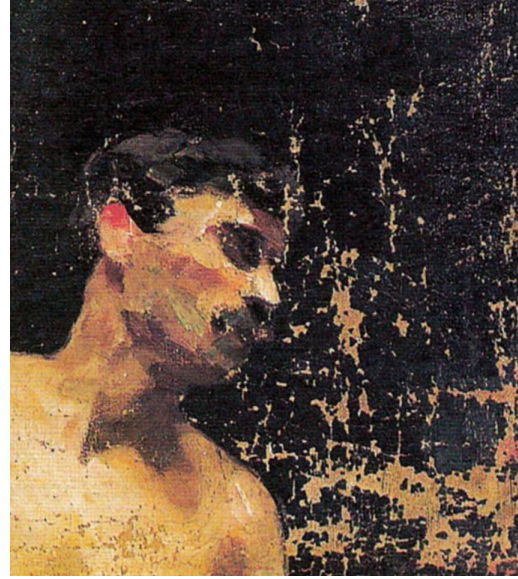
Ζωγραφική θα πει χρώμα.

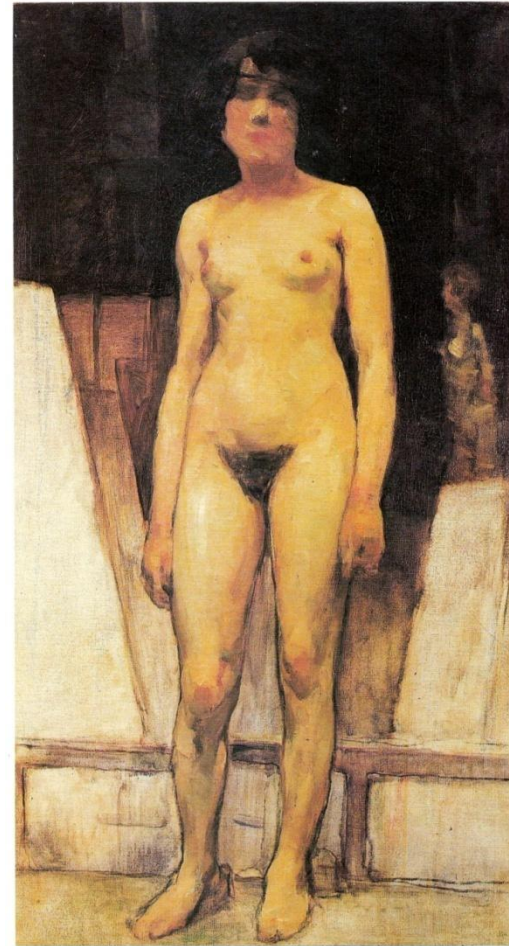
Κι αν ο ζωγράφος δεν έχει την ευαισθησία να ερεθίζεται από την ύλη του, από το χρώμα κι όχι από τις μορφές, δεν είναι ζωγράφος.

Η ζωγραφική πρέπει να συγκινεί με τα υλικά της μέρη κι όχι με το θέμα.



-Γυμνό Ανδρός, 1917, λάδι σε μουσαμά, 82x41 εκ.
-Γυμνό Γυναικός, 1917, λάδι σε μουσαμά, 80x43 εκ.

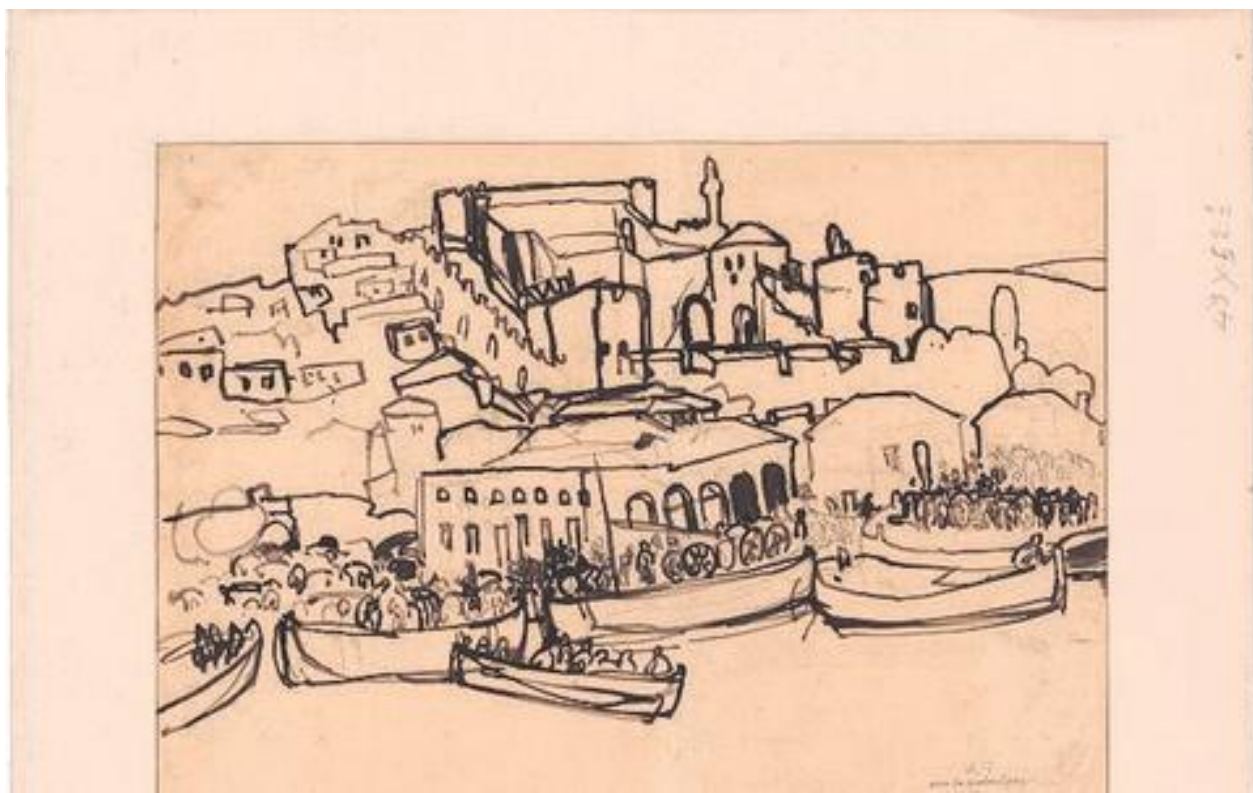




-Γυμνό Γυναίκός, 1917,σχέδιο με κάρβουνο, 31x23εκ.

-Γυμνό Γυναίκός, 1917, λάδι σε μουσαμά, 80x43 εκ.

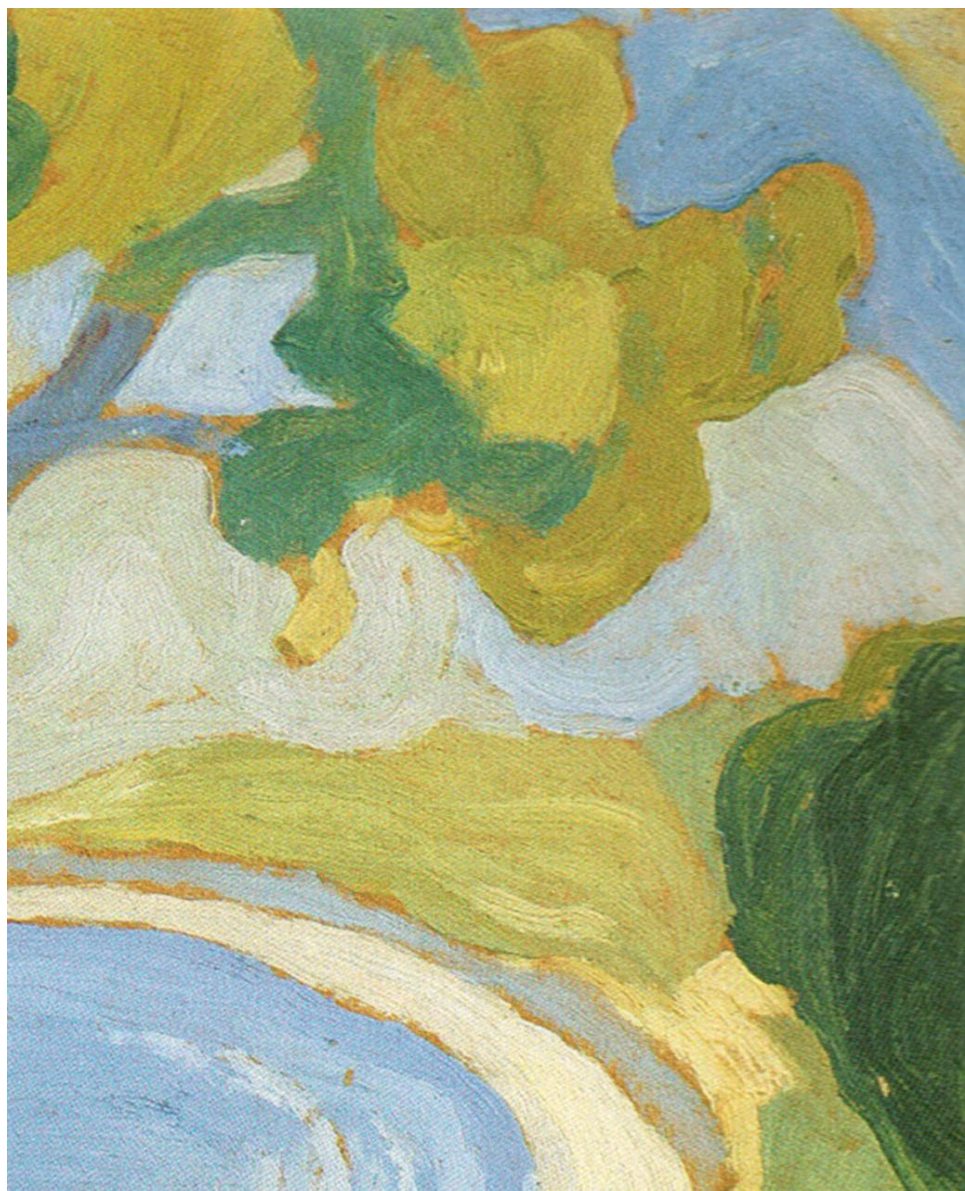
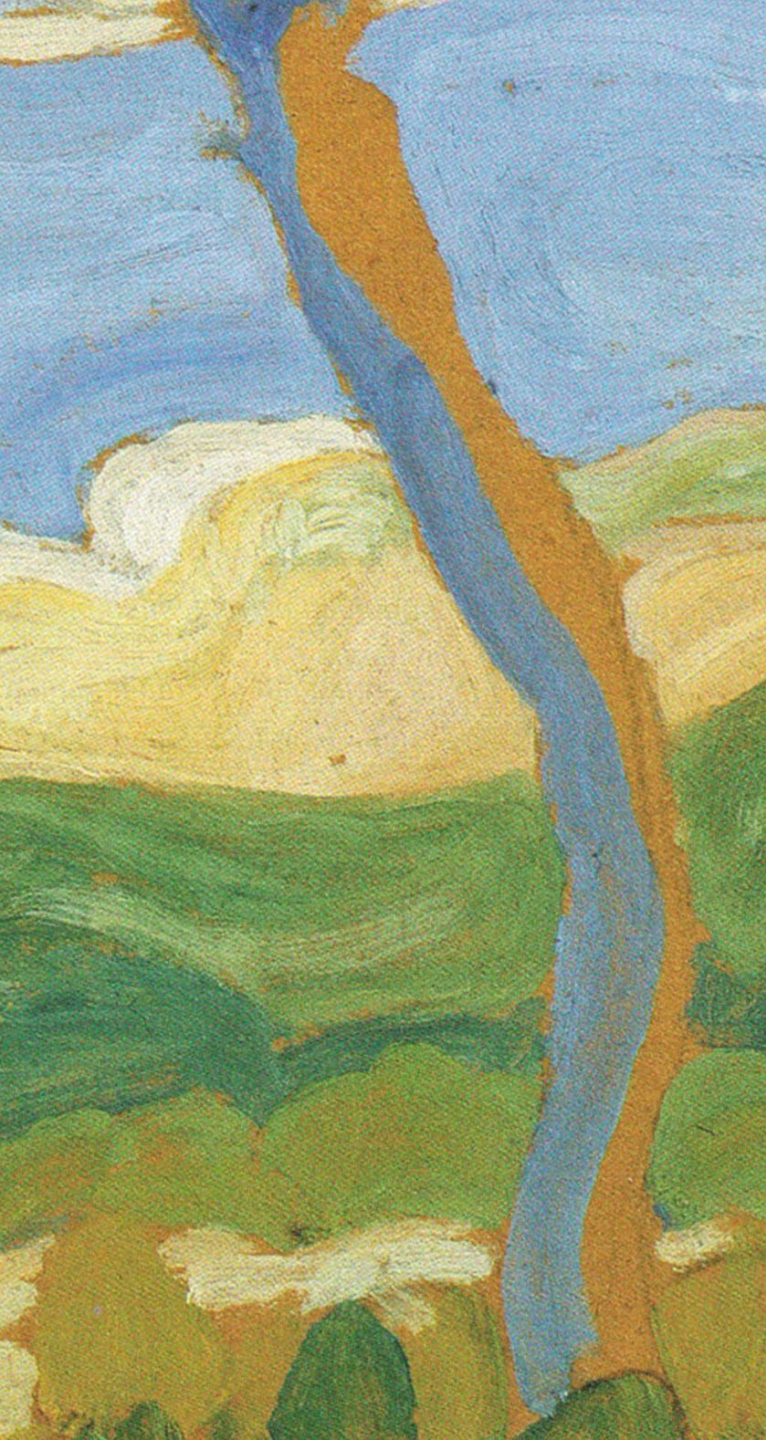
Μικρασιατική Καταστροφή 1922



Το ύπαιθρο είναι για μένα το μέσον που μου επιτρέπει να καθορίσω και να αξιολογήσω όλες τις ζωγραφικές δυνατότητες. Μέσα σ' αυτό υπάρχουν εμφανή και σε μεγάλα μεγέθη, οι πολύτιμες αξίες του χρώματος, των τόνων και του σχεδίου. Τα χαίρεται και τα μελετά ο καλλιτέχνης μεγεθυμένα. Στο ύπαιθρο, εμπνέομαι από αυτό, και πλουτίζω εντός μου όλες τις ζωγραφικές αξίες, το ρυθμό, τις συνθετικές μου δυνατότητες.



Κόλπος στην Αίγινα, 1923
Λάδι σε χαρτόνι, 24 x 20 εκ.





Λόφος , 1923, λάδι σε χαρτόνι. 24x20 εκ.

Άθως 1923-24



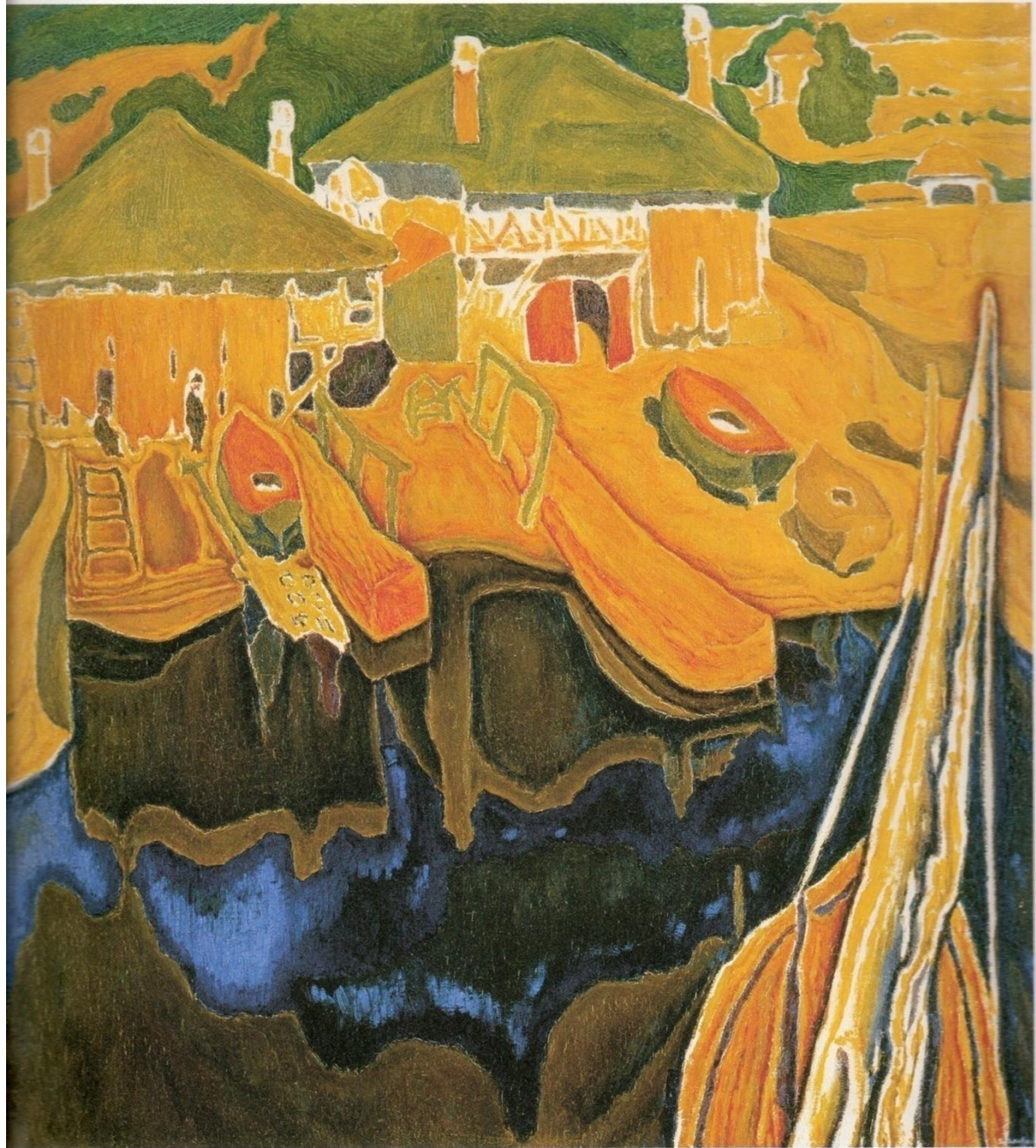
Χαγιάτι Πρωτάτου , 1924, λάδι σε χαρτόνι

Η βυζαντινή τέχνη μου 'δωσε την πίστη σε κάθε τι που μου ήταν ακόμη αναζήτηση. Εκεί απάνου [στον Άθω] είδα καθαρά πως η τέχνη σε κάθε μεγάλη εποχή δεν είναι παρά φόρμα και χρώμα, που πρέπει να έχουν μια ανταπόκριση με μια μορφή που πάλευε να την συλλάβει ένας ολόκληρος λαός.

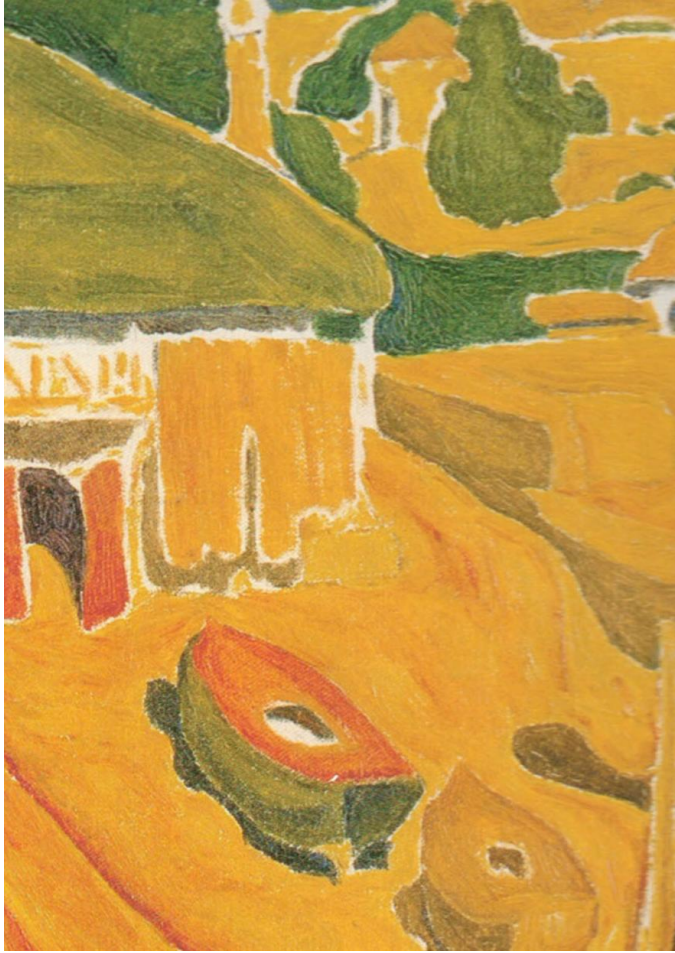
Λέγοντας μορφή εννοώ ένα σύνολο αισθητικών νόμων που, σύμφωνα μ' αυτό, ένας λαός και μια εποχή εναρμονίζουν τις ανάγκες της ζωής.



Καυσοκαλύβια, 1924, λάδι σε χαρτόνι, 24x20 εκ.

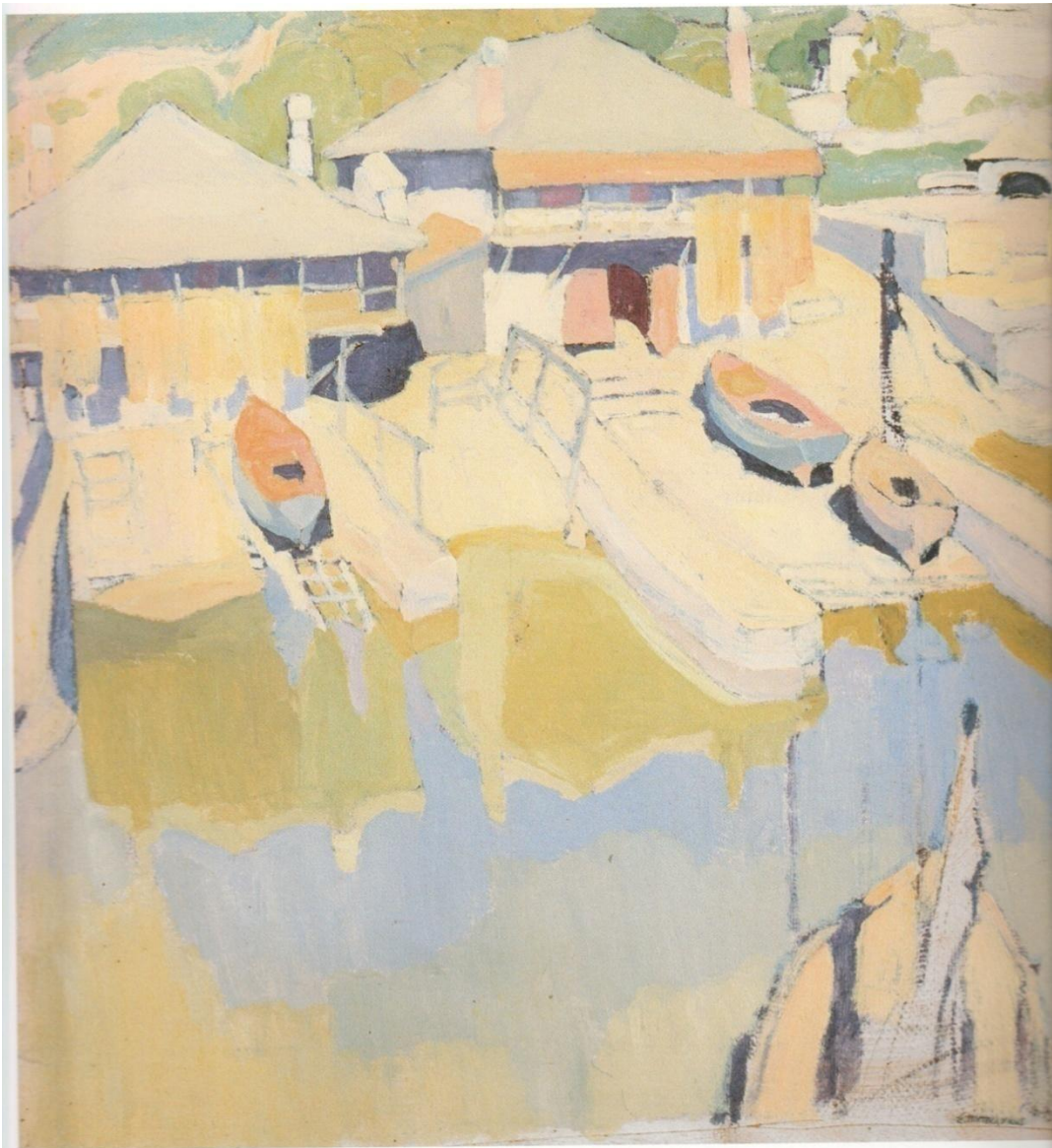


Σπυρίδης Μερής Παντοκράτορας, 1935
έλαιο σε χαρτόνι, 81 x 75 εκ.

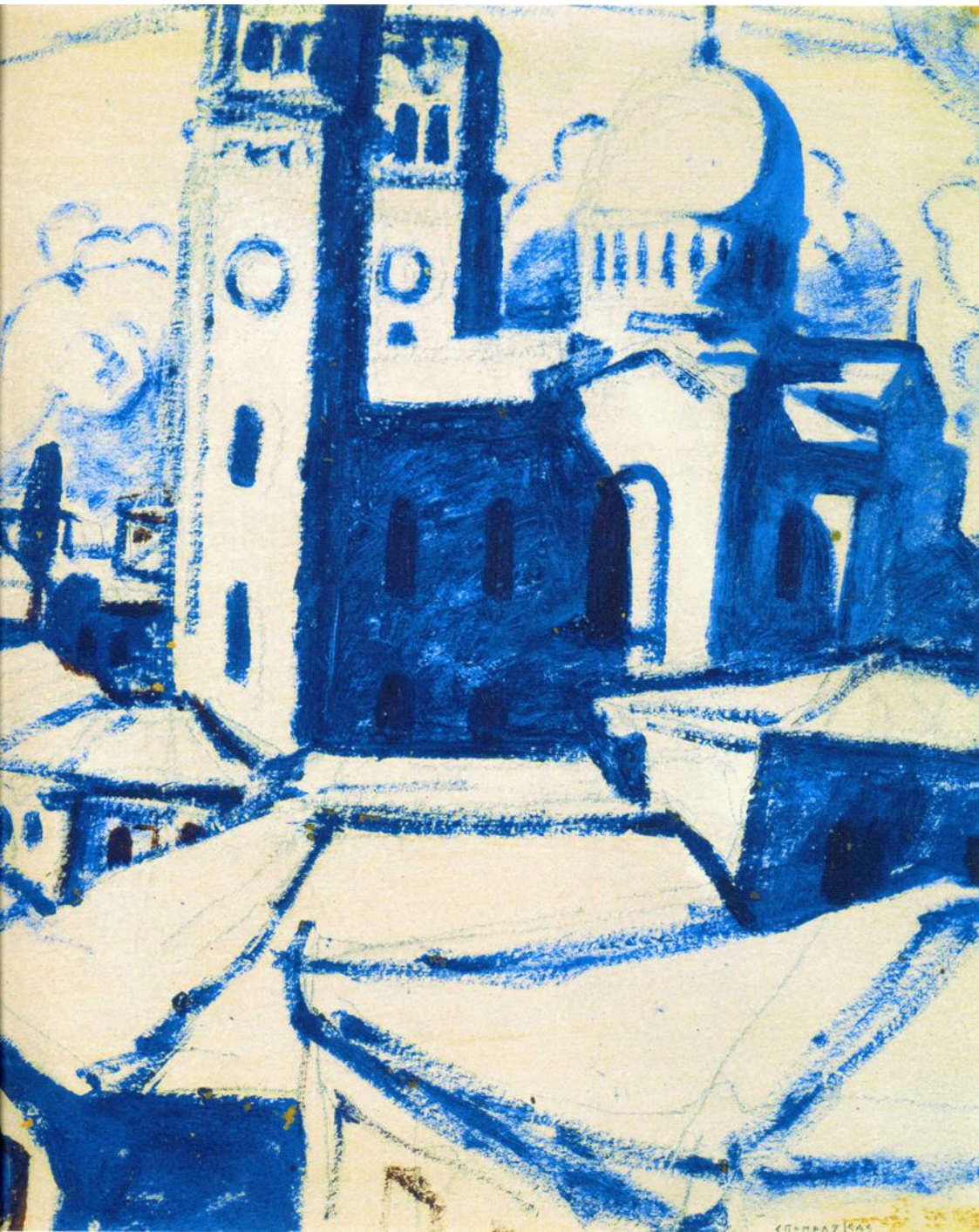




Μοναχός Μονής Παντοκράτορος, 1924
Παράσταση με μολύβι και χάρτι, 82 x 73 εκ.



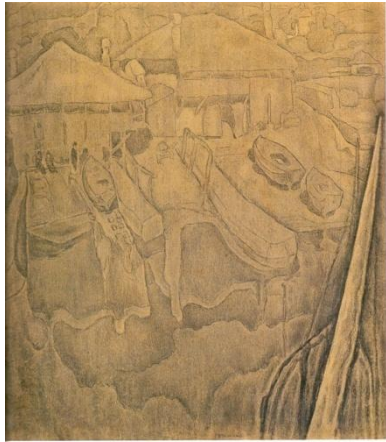
Αρσανός Μονής Παντοκράτορος, 1924
Λάδι σε χαρτόνι, 53 x 50 εκ.



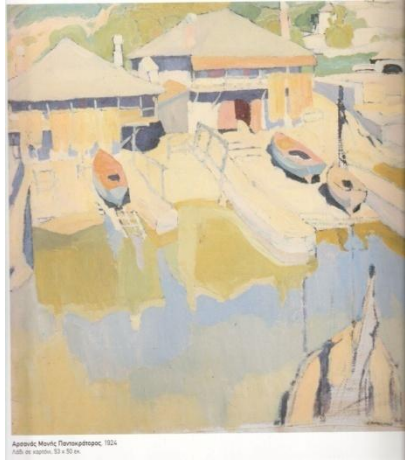
Εκκλησία, 1923,
λάδι σε χαρτόνι, 24x20 εκ.



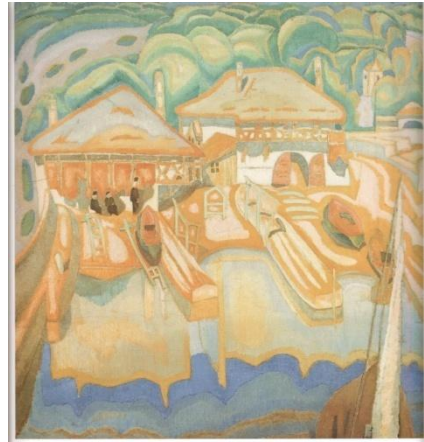
Αρσανάς Μονής Παντοκράτορος, 1934
Λάδι σε μουσαμά, 80,5 x 75 εκ.



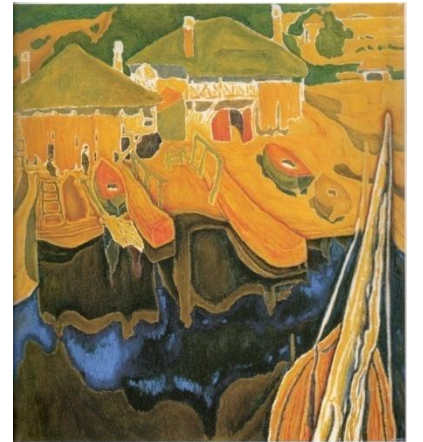
Απόστολος Μεντής, Παντοκράτορας, 1924.
Πάνελ με λαδόκληρο σε εσπρί, 82 x 79 εκ.



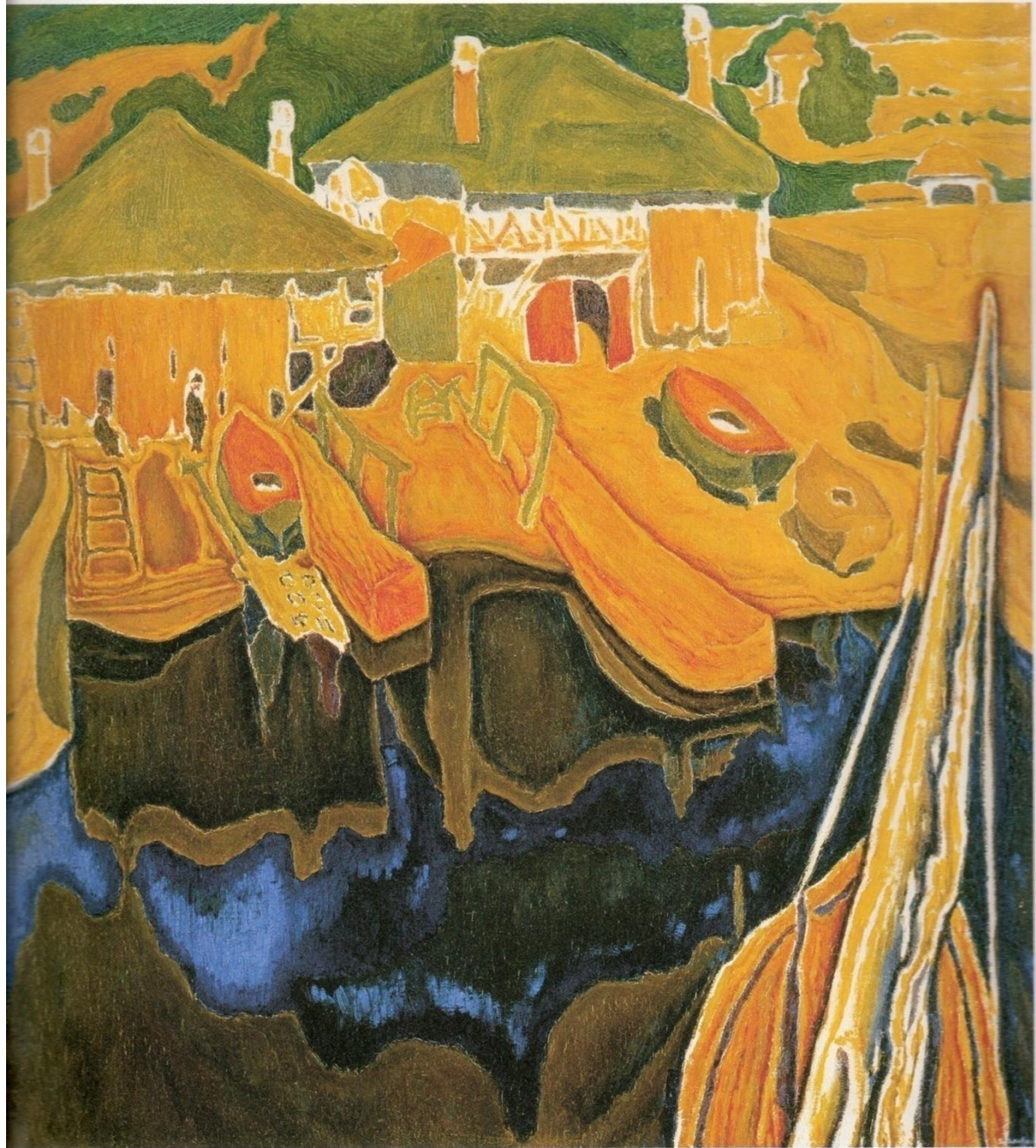
Απόστολος Μεντής, Παντοκράτορας, 1924.
Πάνελ σε λαδόκληρο, 53 x 50 εκ.



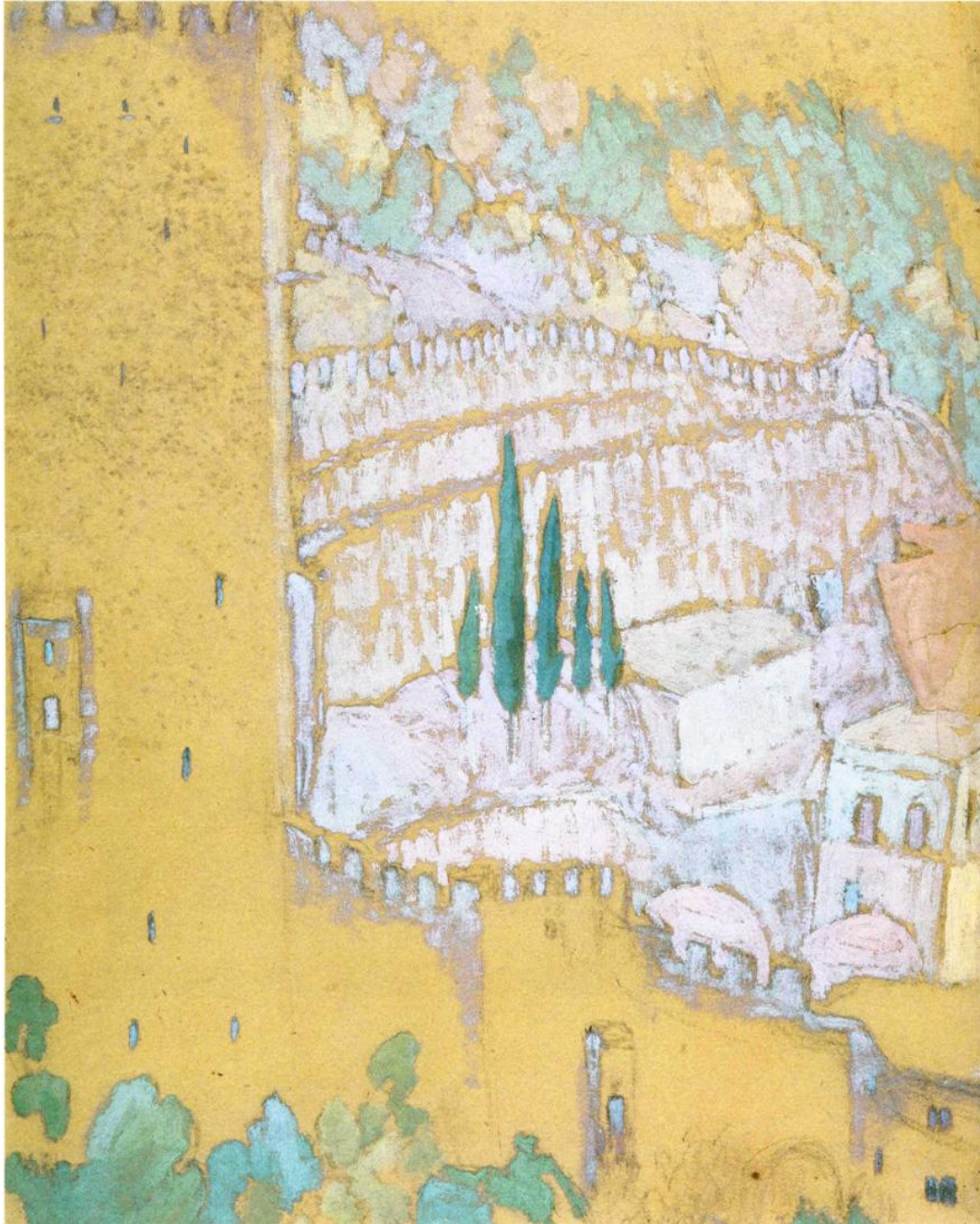
Απόστολος Μεντής, Παντοκράτορας, 1924.
Πάνελ σε λαδόκληρο, 85 x 75 εκ.



Απόστολος Μεντής, Παντοκράτορας, 1925.
Πάνελ λαδόκληρο, 81 x 75 εκ.



Σπυρίδης Μερής Παντοκράτορας, 1935
έλαιο σε χαρτόνι, 81 x 75 εκ.



Μονή Αγίου Παύλου, 1923-24, λάδι σε χαρτόνι, 34x28εκ.

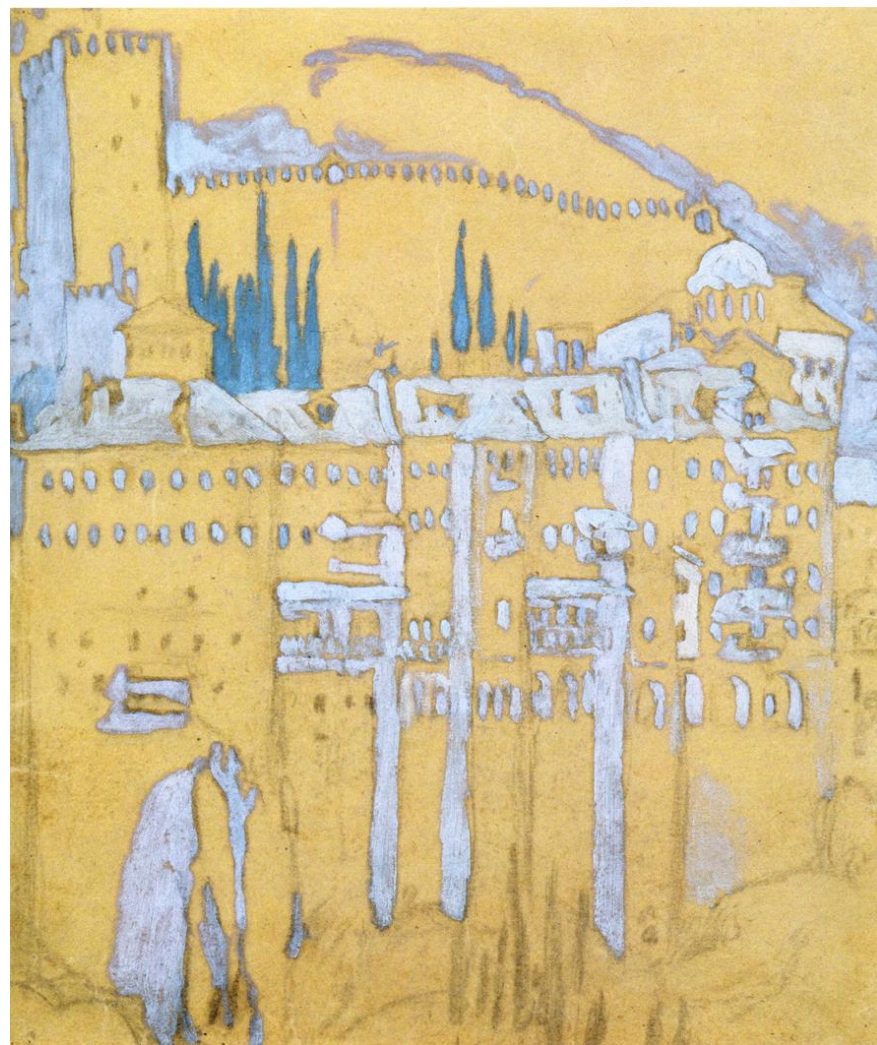
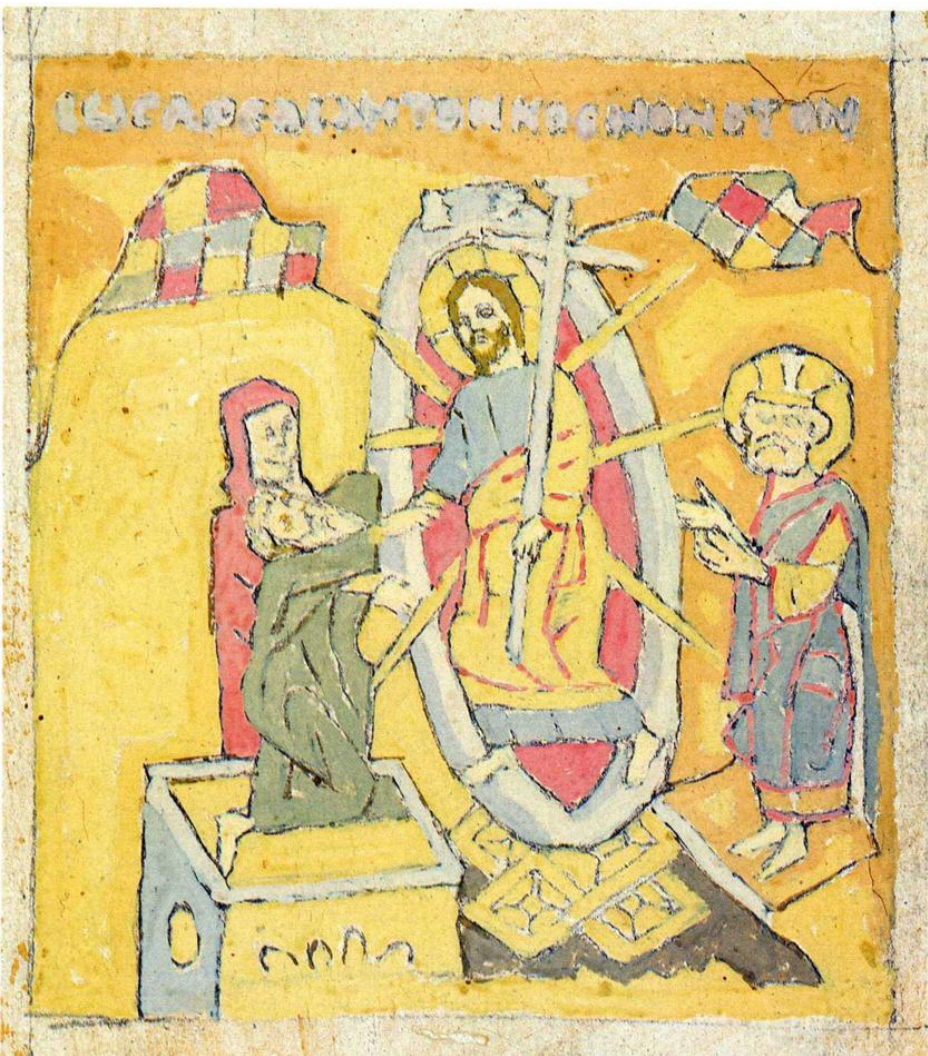


Μονή Αγίου Παύλου, 1923-24, λάδι σε χαρτόνι, 32x28εκ.

ΕΙΣ ΑΡΧΕΣ ΑΙΩΝΤΩΝ ΗΣ ΘΕΟΝ ΟΥΣ ΤΩΝ

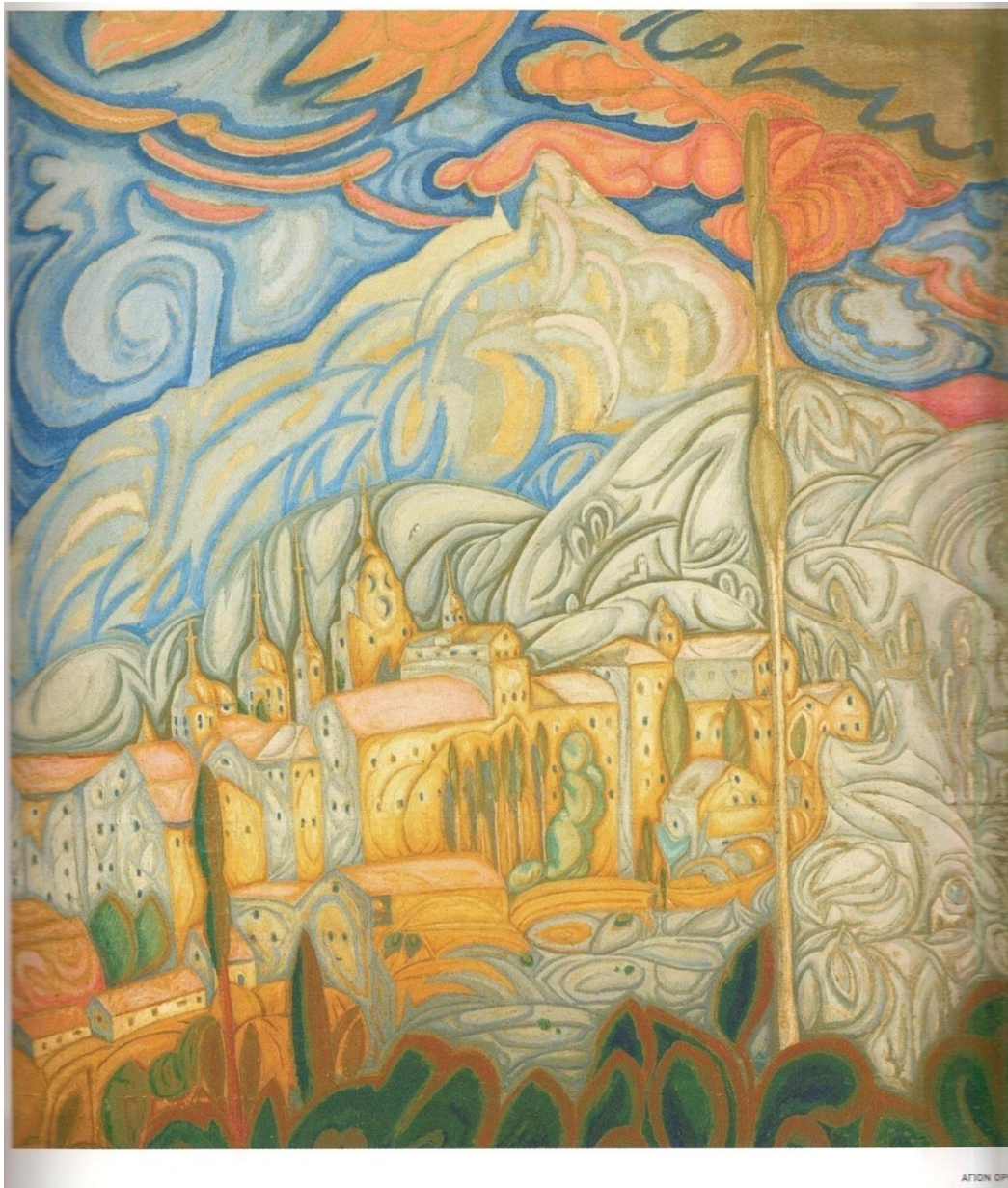


Ωράριον Αντίγραφο από Άγιο Όρος,
1924, λάδι σε χαρτόνι





Σκήτη Αγίου Ανδρέα, 1924 λάδι σε χαρτί, 51x56 εκ.



ΑΓΙΟΝ ΟΡΟΣ

Σκήτη Αγίου Ανδρέα, 1932-35, λάδι σε μουσαμά, 93x83 εκ.



Σκήτη Αγίου Ανδρέα, 1924, λάδι σε χαρτί

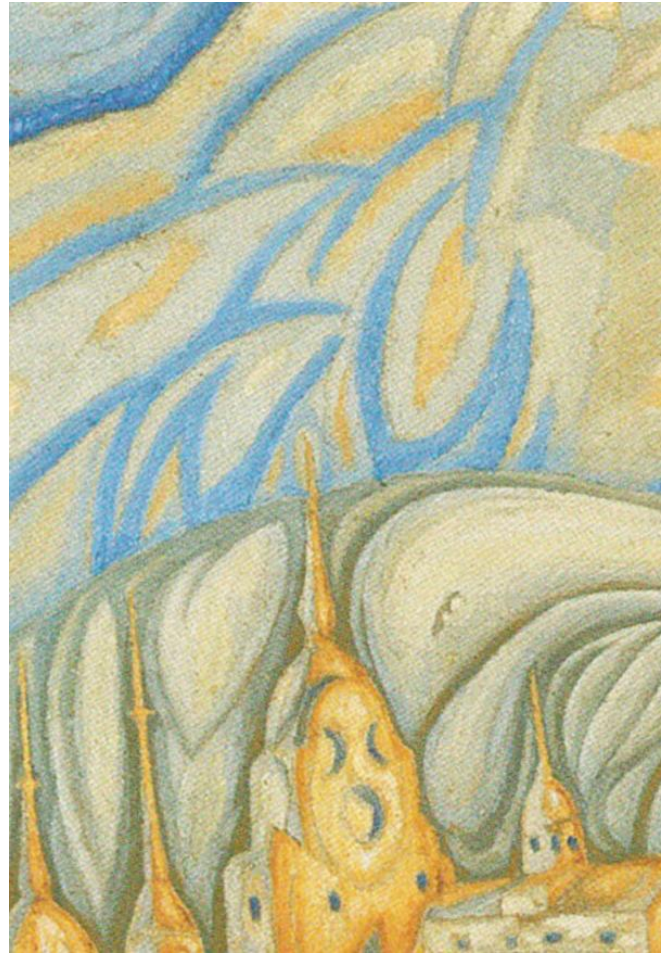


Σκήτη Αγίου Ανδρέα, 1924, σχέδιο σε χαρτί, 93x83 εκ.



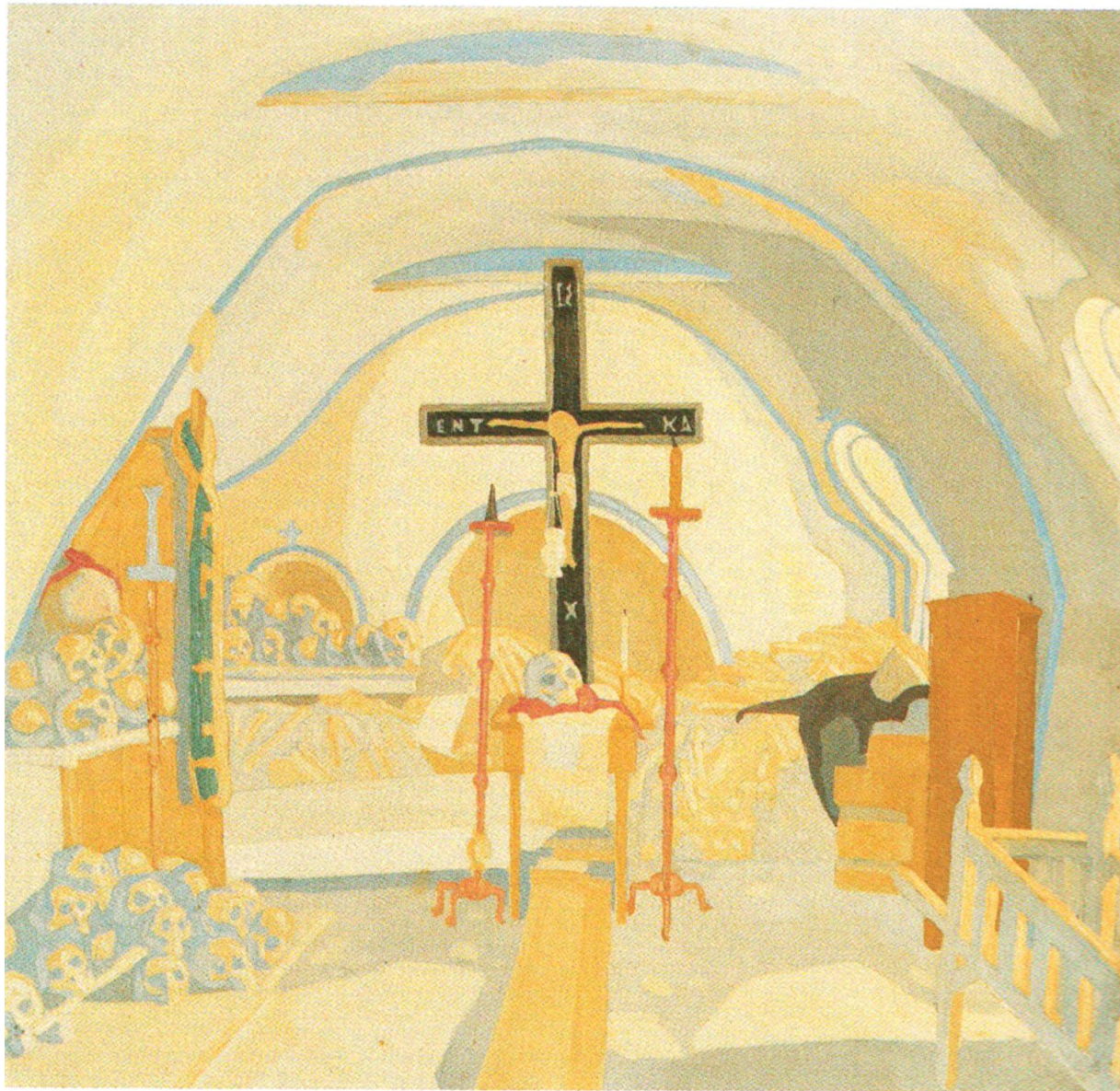
ATION OPQ



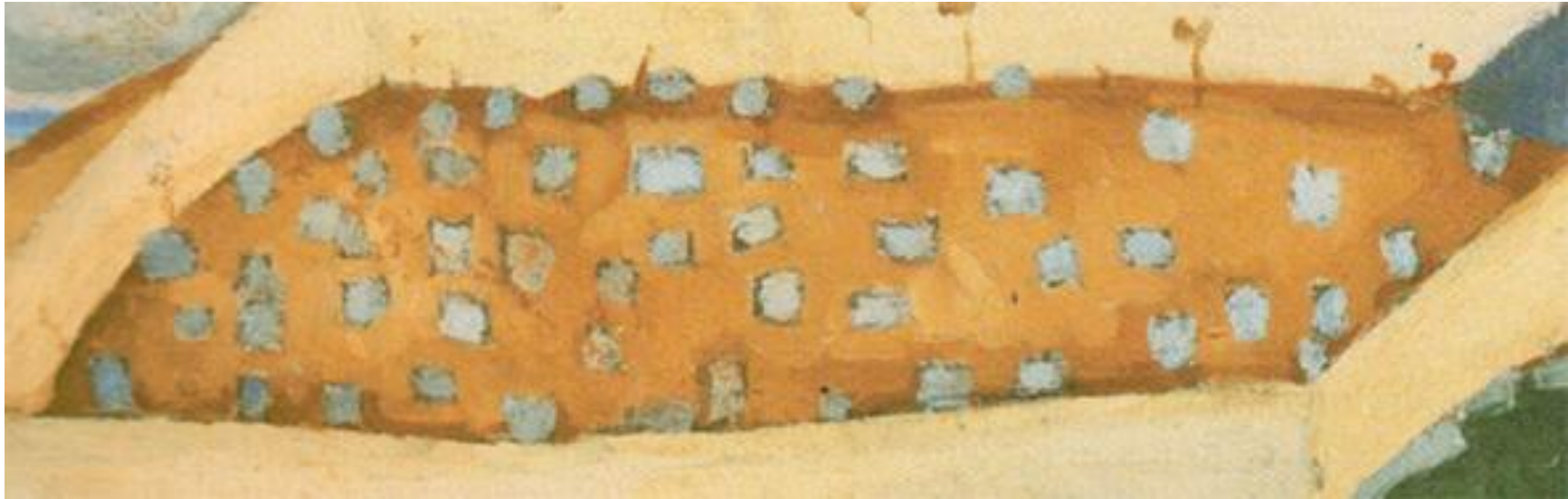






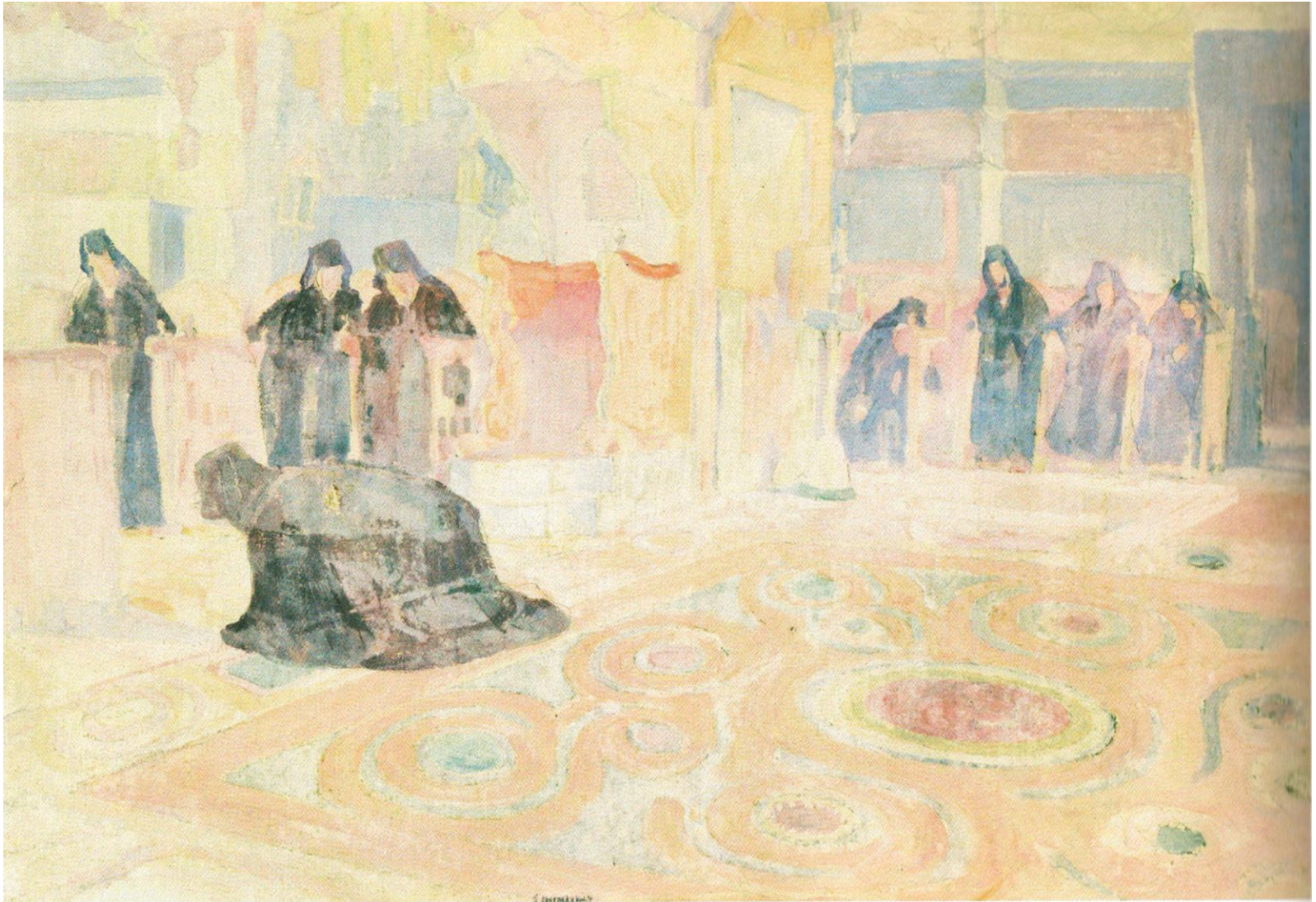


Καυσοκαλύβια, το Οστεοφυλάκιο, 1924
Λάδι σε μουσαμά, 54 x 56 εκ.





Μονή στη Μυτιλήνη, 1925
Λάδι σε χαρτόνι, 58 x 49 εκ.



Ακολουθία στο Καθολικό της Μονής Ιβήρων. 1924
Λάδι σε χαρτόνι. 47 x 69 εκ.





© Bernacki 2015





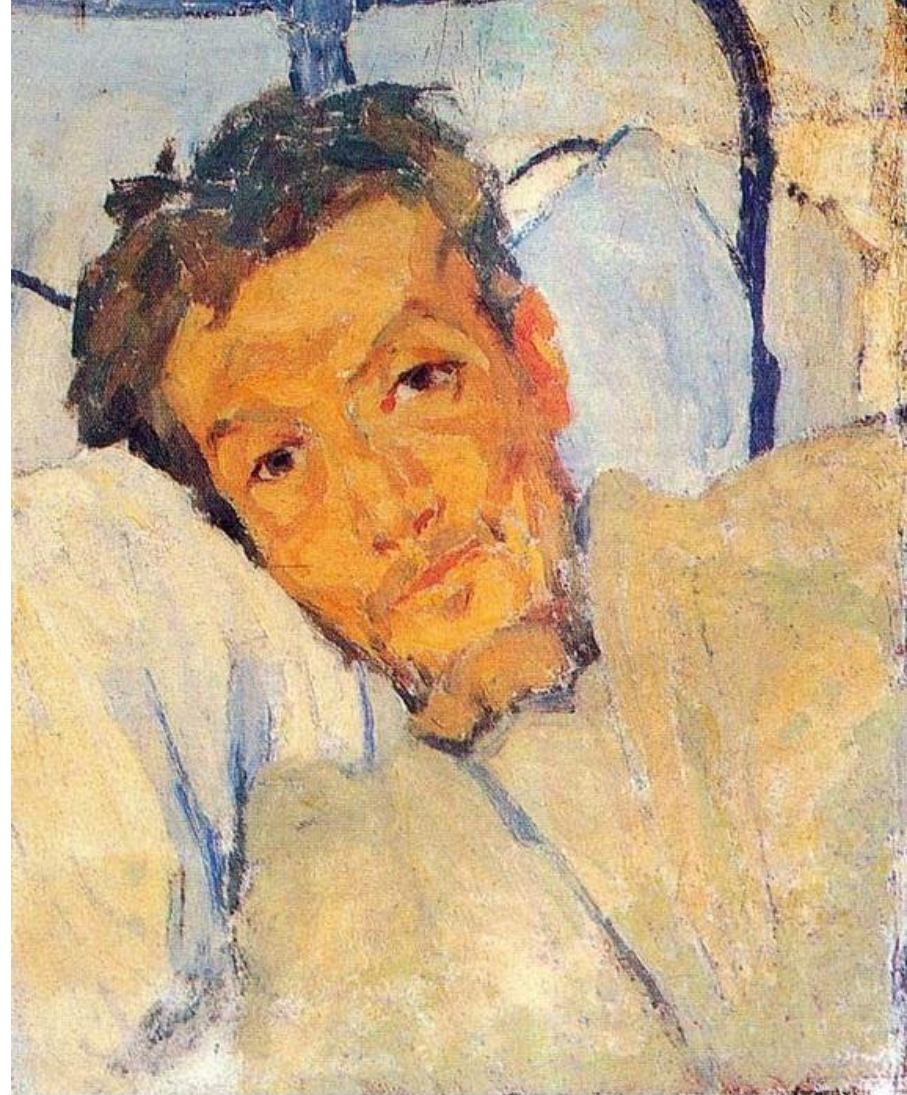


Η Όλγα Παπαλουκά με φόντο τις Καρμές, 1929
Χρυσόμας, 56 x 53,5 εκ.

**Η πρόταση για την
εκκλησιαστική τέχνη
Μελέτη της Βυζαντινής
τέχνης και γιατί?**



Φώτης Κόντογλου, Πορτραίτο του Στρατή Δούκα, 1923,



Σπύρος Παπαλουκάς, Πορτραίτο του Στρατή Δούκα, 1924,

Μητροπολιτικός ναός της Άμφισσας

1927-1932





Διακοσμητικά Μοτίβα, Μητρόπολη Αμφισσας,



Η Βαιοφόρος, Μητρόπολη Άμφισσας,

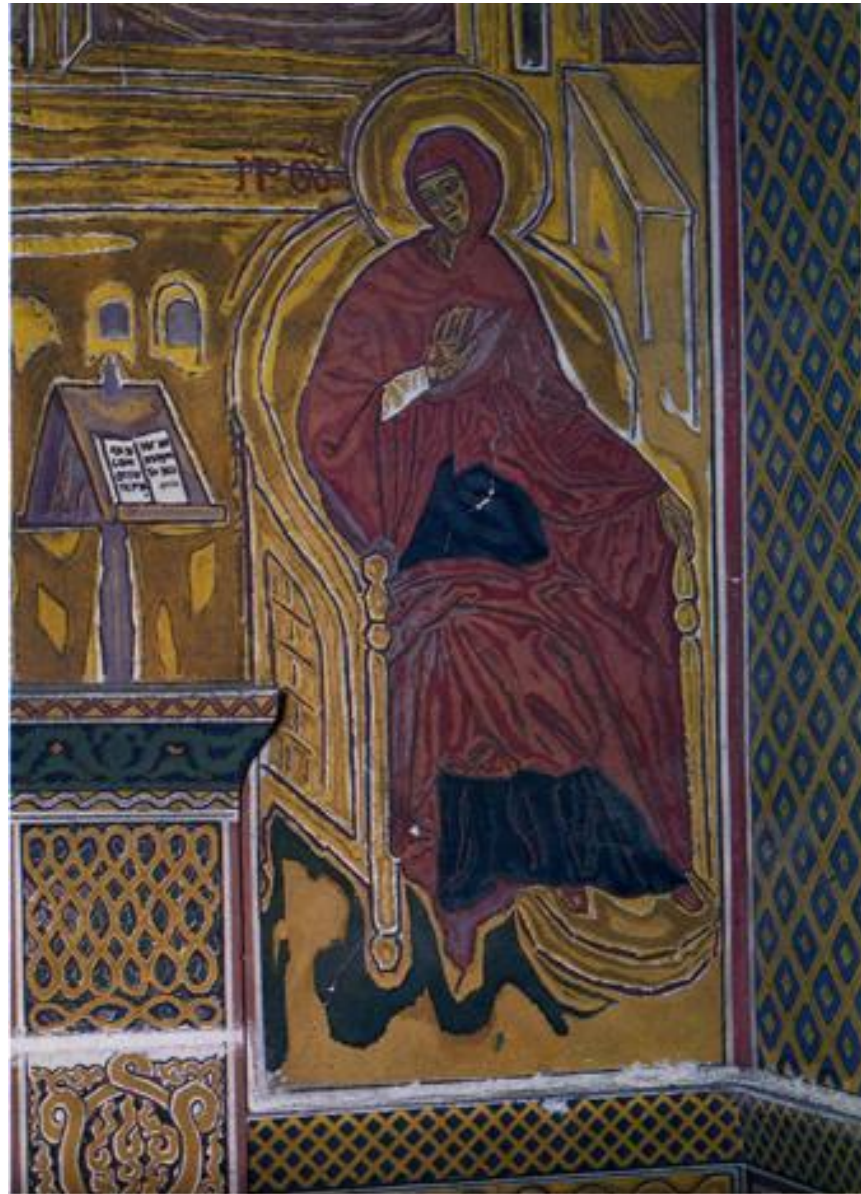


Η Γέννηση, οροφή δεξιάς πλευράς., Μητρόπολη Άμφισσας,



Ο Εύαγγελισμός, Ανατολική πλευρά Μητρόπολης Άμφισσας







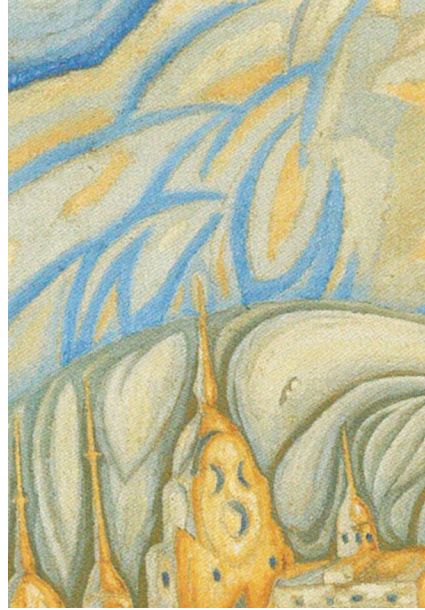
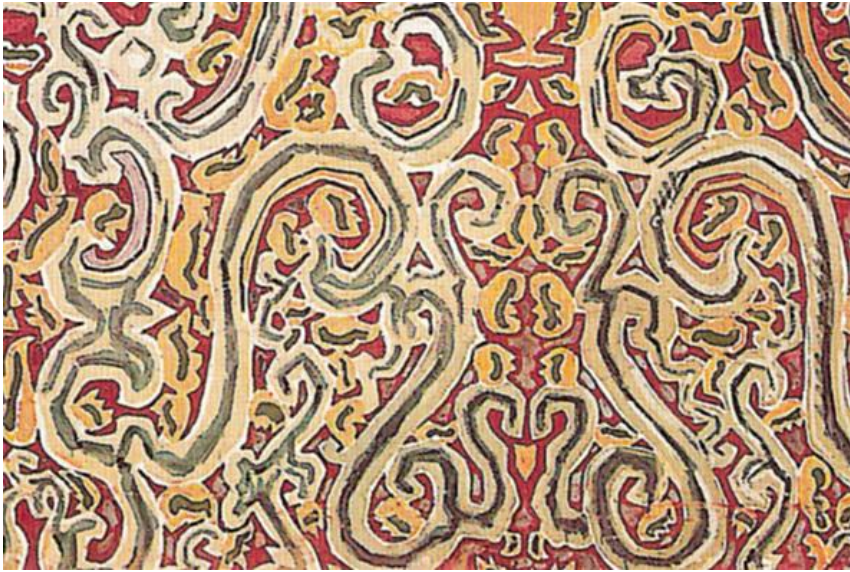
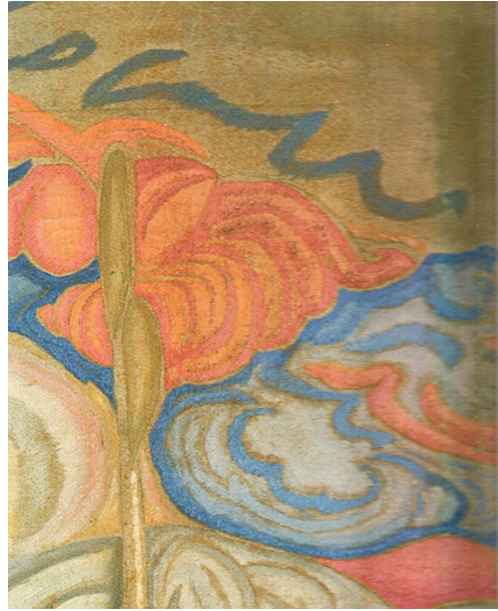
Ο Παντοκράτωρ, Τρούλος, Μητρόπολη Άμφισσας,



Άγιος Δημήτριος,
Υδατογραφία

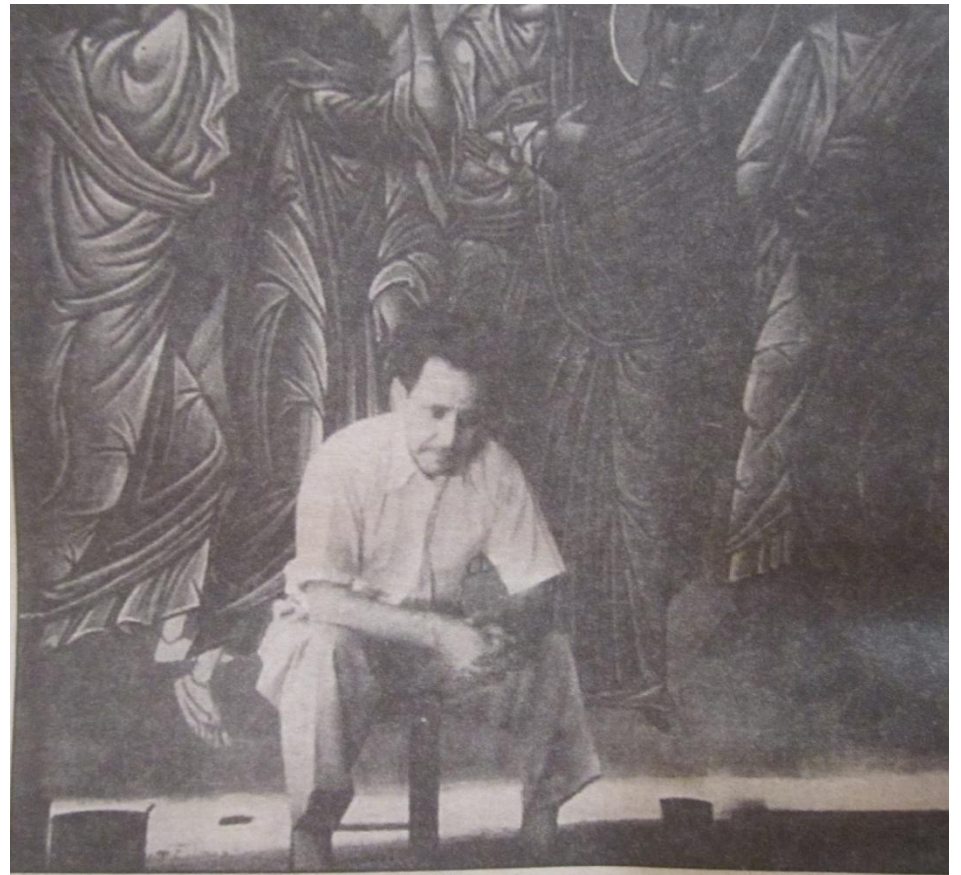


Η Προδοσία,
Μητρόπολη Αμφισσας,



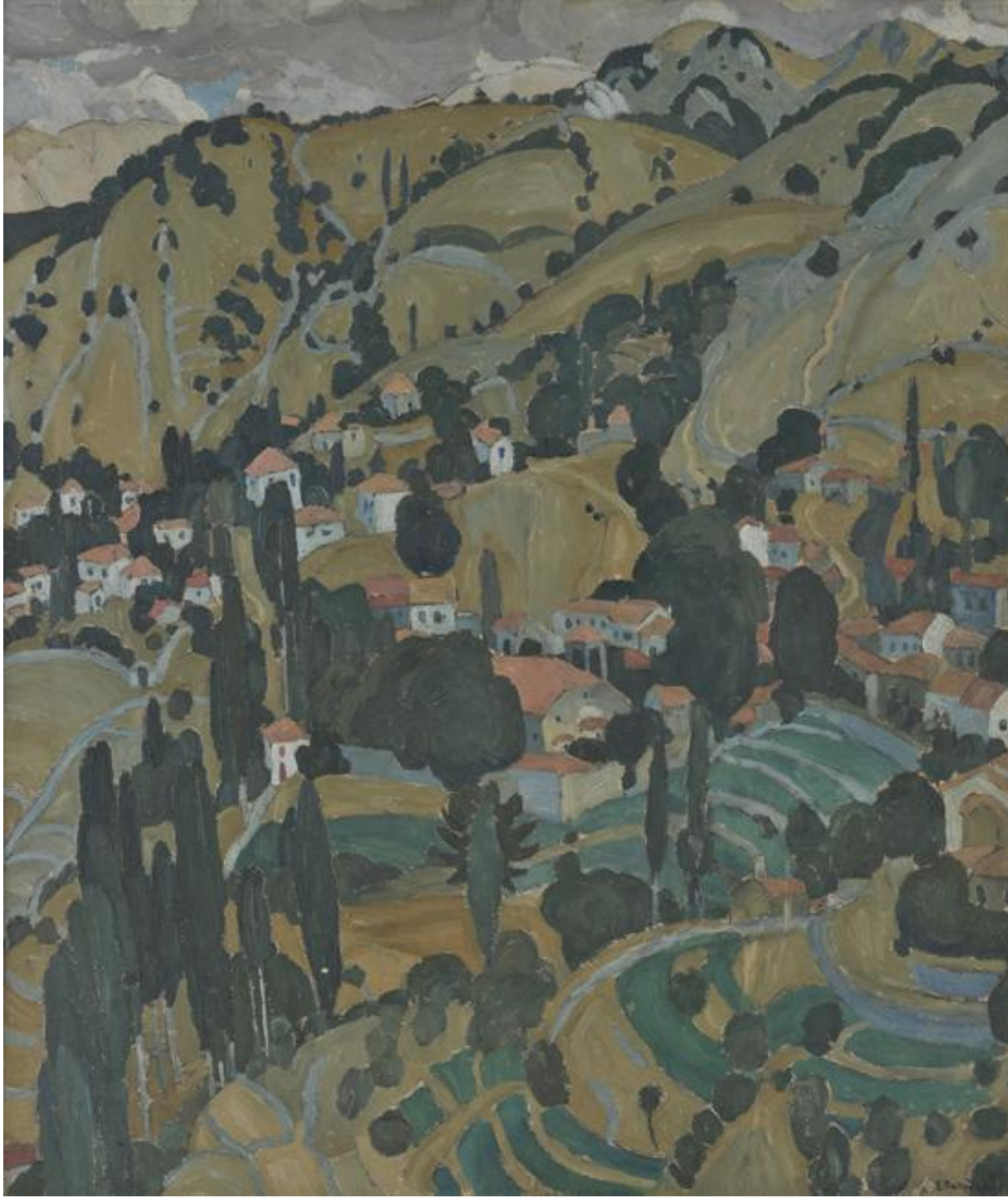


Φώτης Κόντογλου, Η κοιλάδα του Κλαυθμύνος (Πρόσφυγες/Ελληνες/Ομηροί/Αιχμαλωτοί), κέρι και νέφτι σε μουσαμά, 147x167cm, 1930 περίπου



Ο Κόντογλου μπροστά στις περίφημες αγιογραφίες του στο ναό της Ζωοδόχου Πηγής στο Λιόπεσι Αττικής.

Μυτιλήνη 1925



Σπίτια με φηγούρα στη
Μυτιλήνη, 1925,
λάδι σε χαρτόνι, 52x49 εκ.



Κωνσταντίνος Μαλέας, Δελφοί, λάδι σε μουσαμά, 61x77 εκ., 1922-23



Πωλ Γκωγκέν, Ταϊνικό Τοπίο, λάδι σε μουσαμά, 73x93 εκ., 1893



Κωνσταντίνος Παρθένης, Ευαγγελισμός, λάδι σε μουσαμά, 21x22 εκ., 1907-10



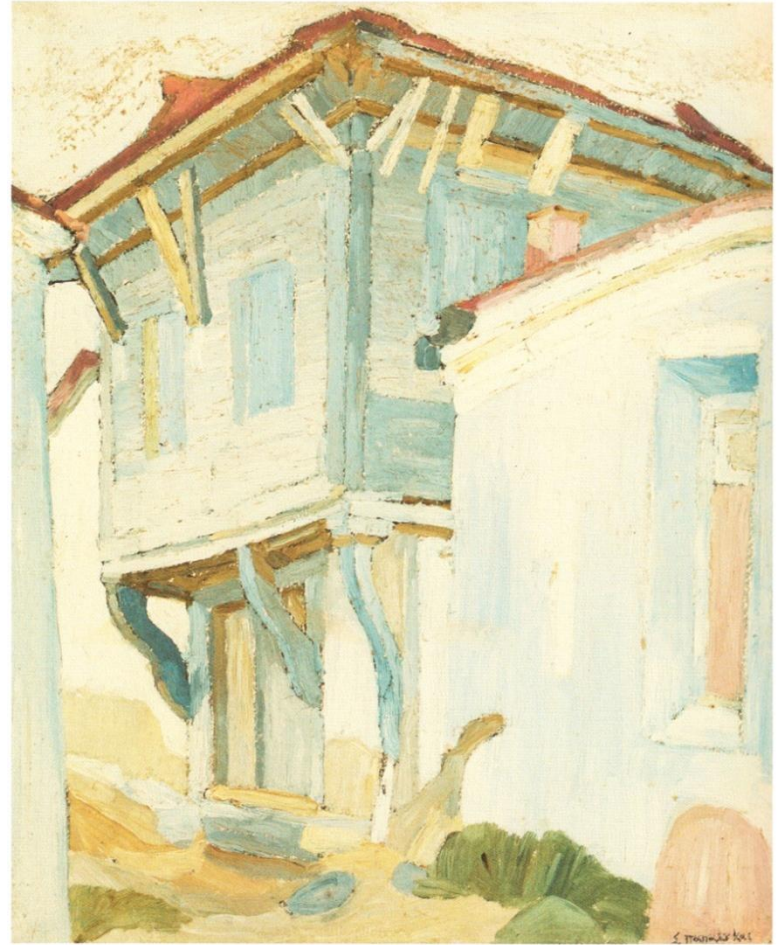
Georgia o' Keefe, Black Mesa Landscape, λάδι σε μουσαμά, προσαρμοσμένο σε χαρτί, 60x91εκ., 1930

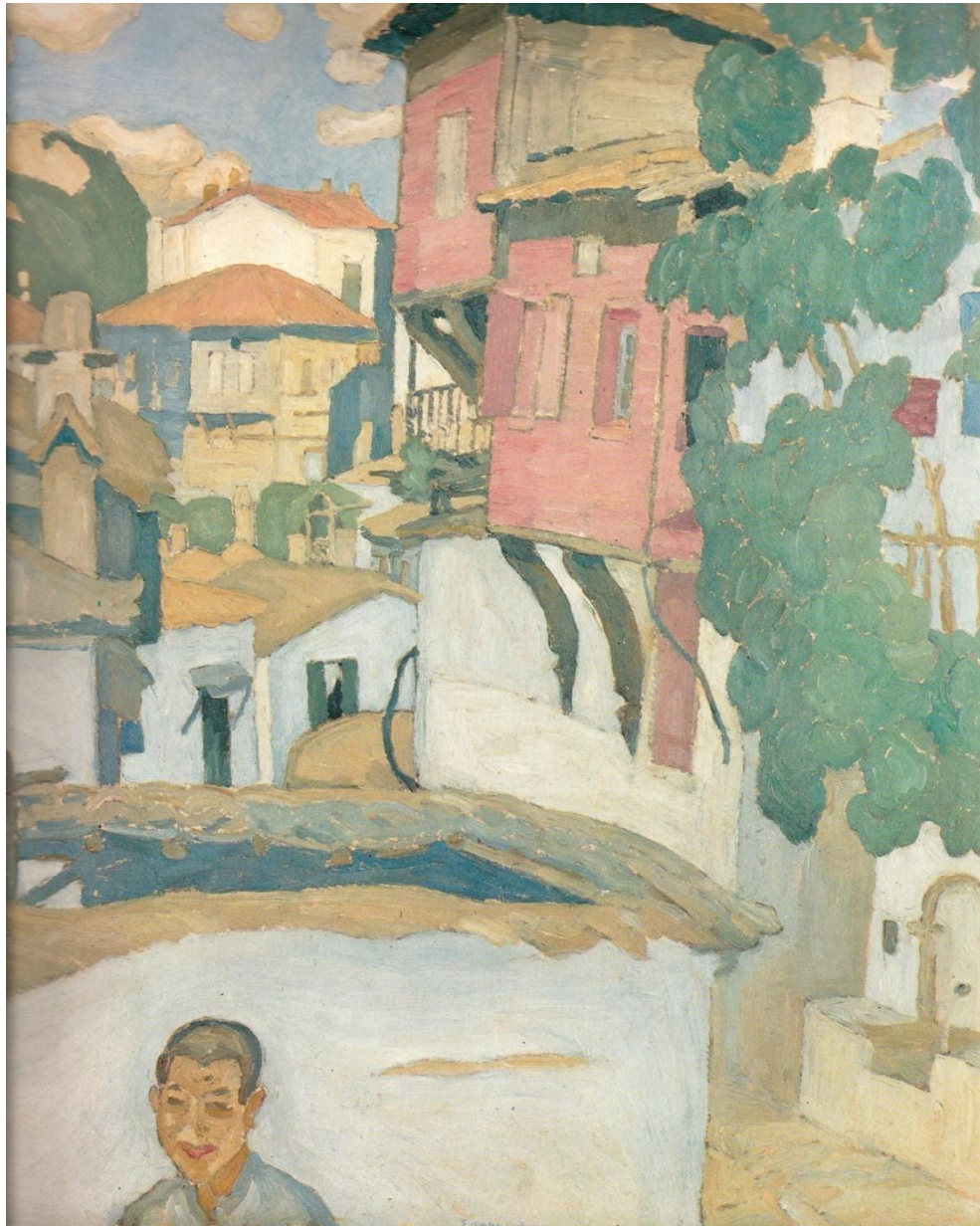


Puvis de Chavannes ,Καλοκαίρι, λάδι σε μουσαμά,, 74x106εκ., 1891



Μονή στη Μυτιλήνη, 1925
Λάδι σε χαρτόνι, 58 x 49 εκ.





Σπίτια με φιγούρα στη Μυτιλήνη, 1925, λάδι σε χαρτόνι, 52x49 εκ.



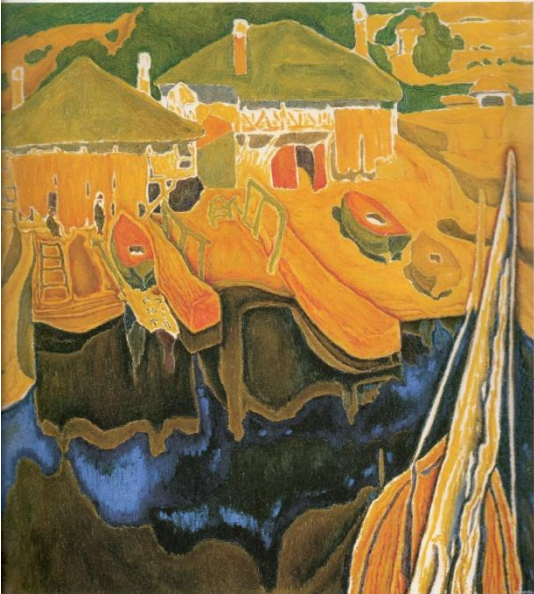


Καφενείο στη Μυτιλήνη II, 1929, λάδι σε λινό πανί, 100x121 εκ.



Καφενείο στη Μυτιλήνη Ι, 1929, λάδι σε λινό πανί, 100x121 εκ.



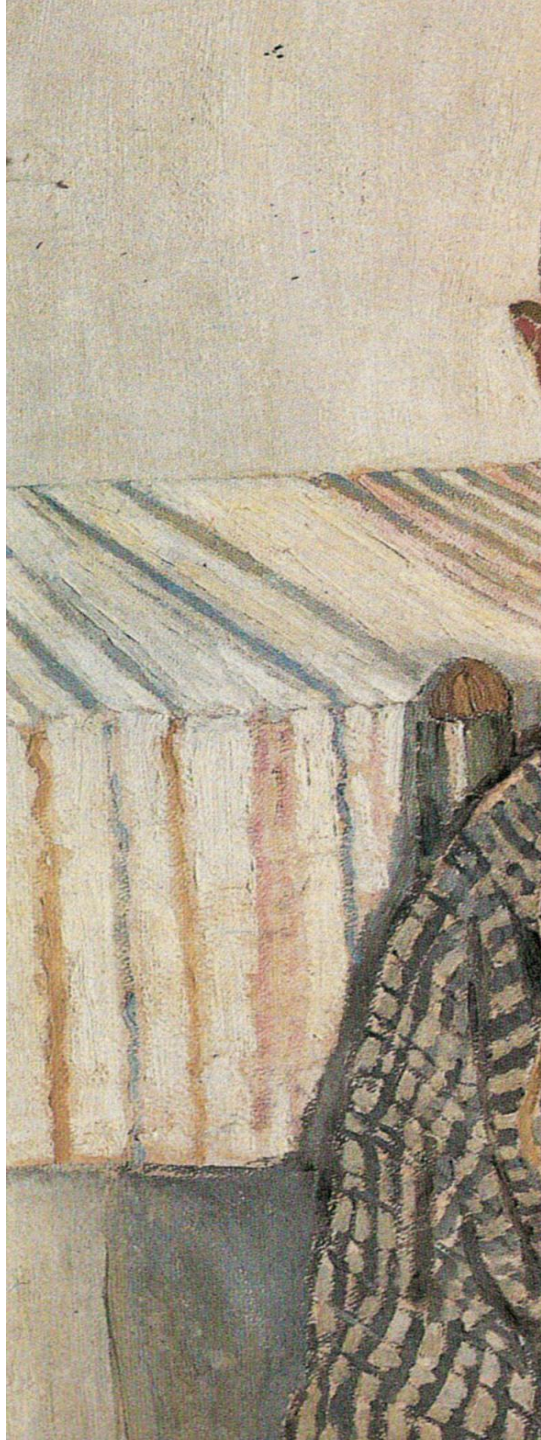


Σπυρίδης Μερής Πανακράτης, 1935
81 x 79 εκ.

Πορτραίτα

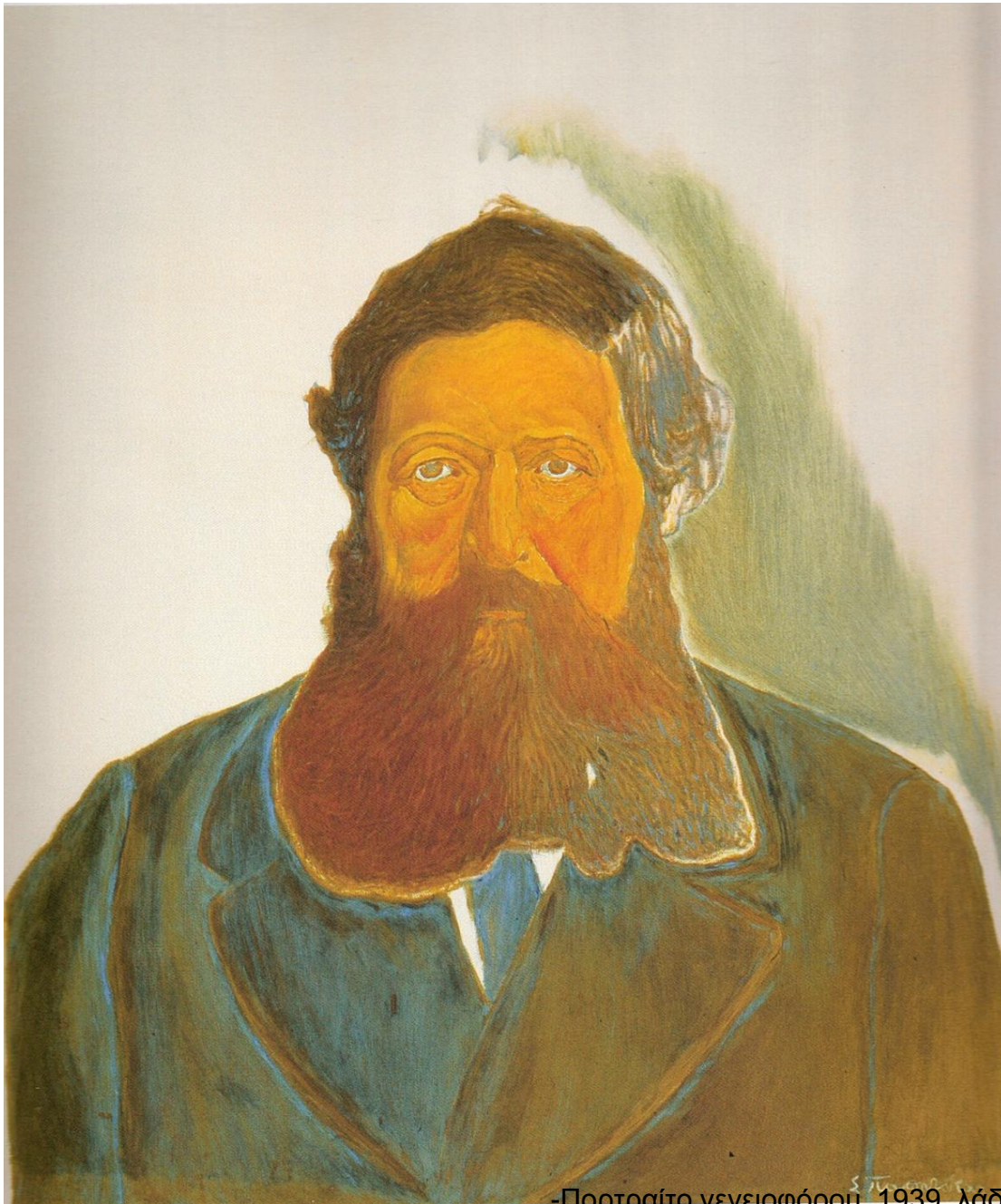


-Αγόρι με τιράντες, 1925, λάδι σε μουσαμά, 60x51 εκ.

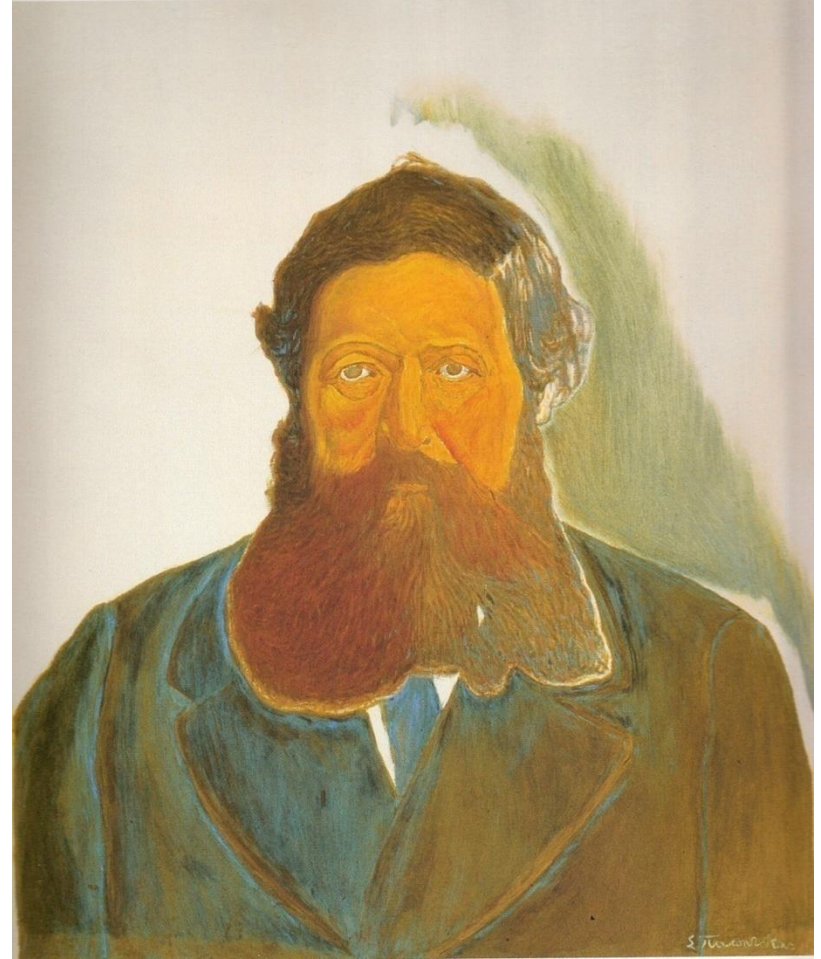


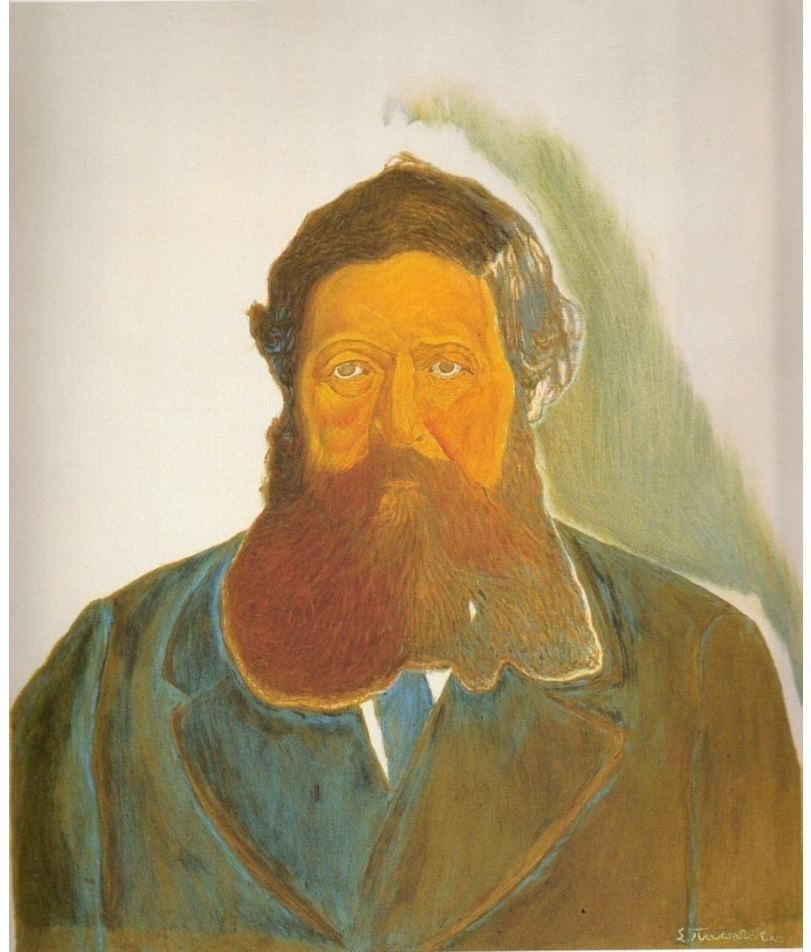


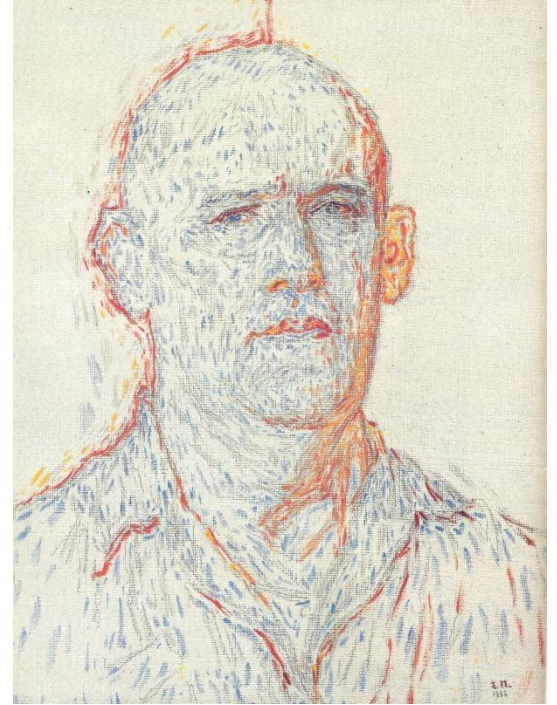
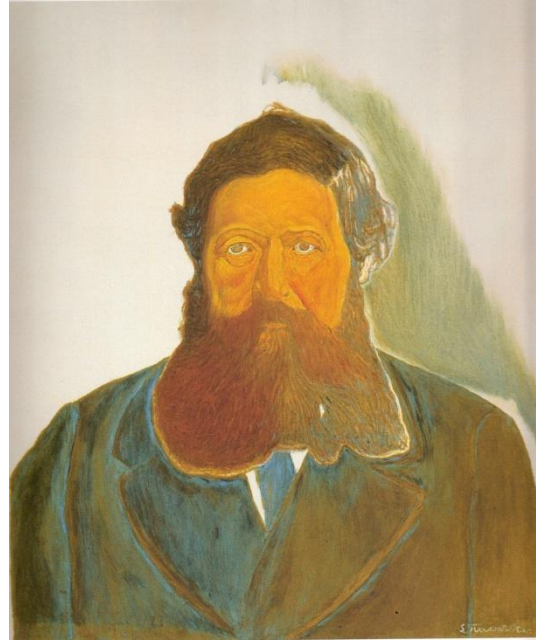
Πορτραίτο γενειοφόρου, 1938, κάρβουνο σε χαρτί, 67x53 εκ.

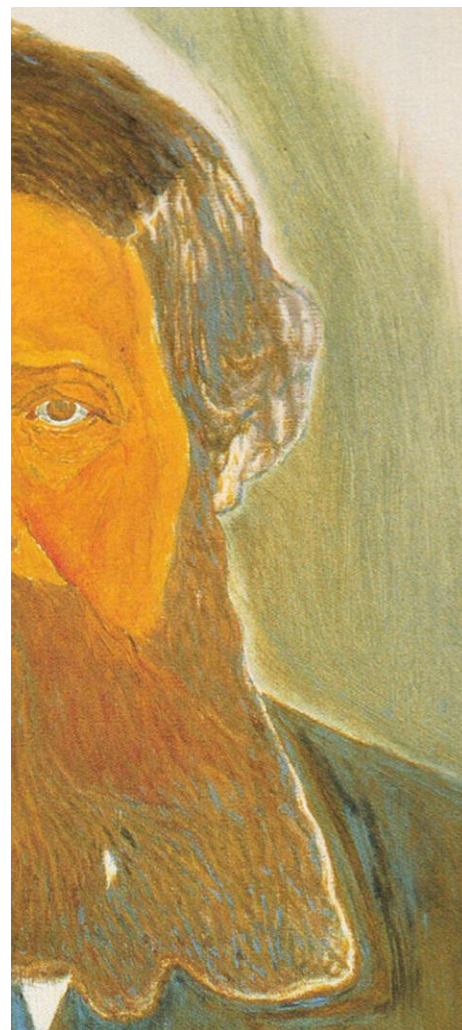


-Πορταίτο γενειοφόρου, 1939, λάδι σε μουσαμά, 67x59 εκ.









Προσωπογραφίες: 1916, 1925, 1950, 1956

**Η Σαλαμίνα ως η πρώτη
μετάβαση σε μια
χρωματική απλοποίηση
(1926)**



Βουνό της Σαλαμίνας, 1926
Λάδι σε χαρτόνι, 27,5 x 33 εκ.



Φανερωμένη, Σαλαμίνα, 1926
Λαδί σε πανί επικολλημένο σε χαρτόνι, 44,5 x 48 εκ.



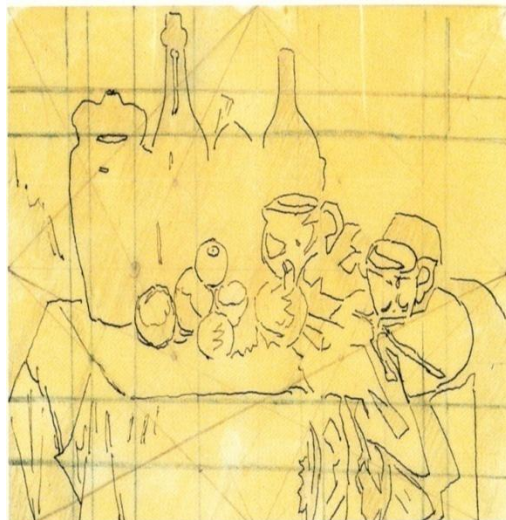
Βουνό και θάλασσα στη Σαλαμίνα, 1926, λάδι σε χαρτόνι, 26x33 εκ.

**Οι αρμονικές χαράξεις και
το αντικείμενο**

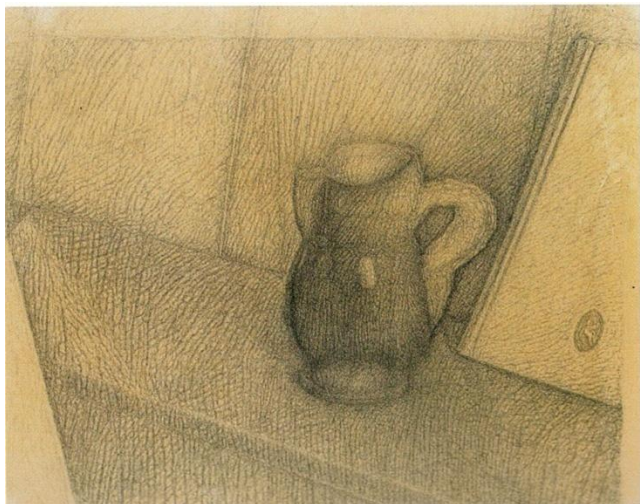
**Η λιτότητα της
χρωματικής
προσέγγισης**



Κανάτι, 1941
Μολύβι και υδατόχρωμα σε χ

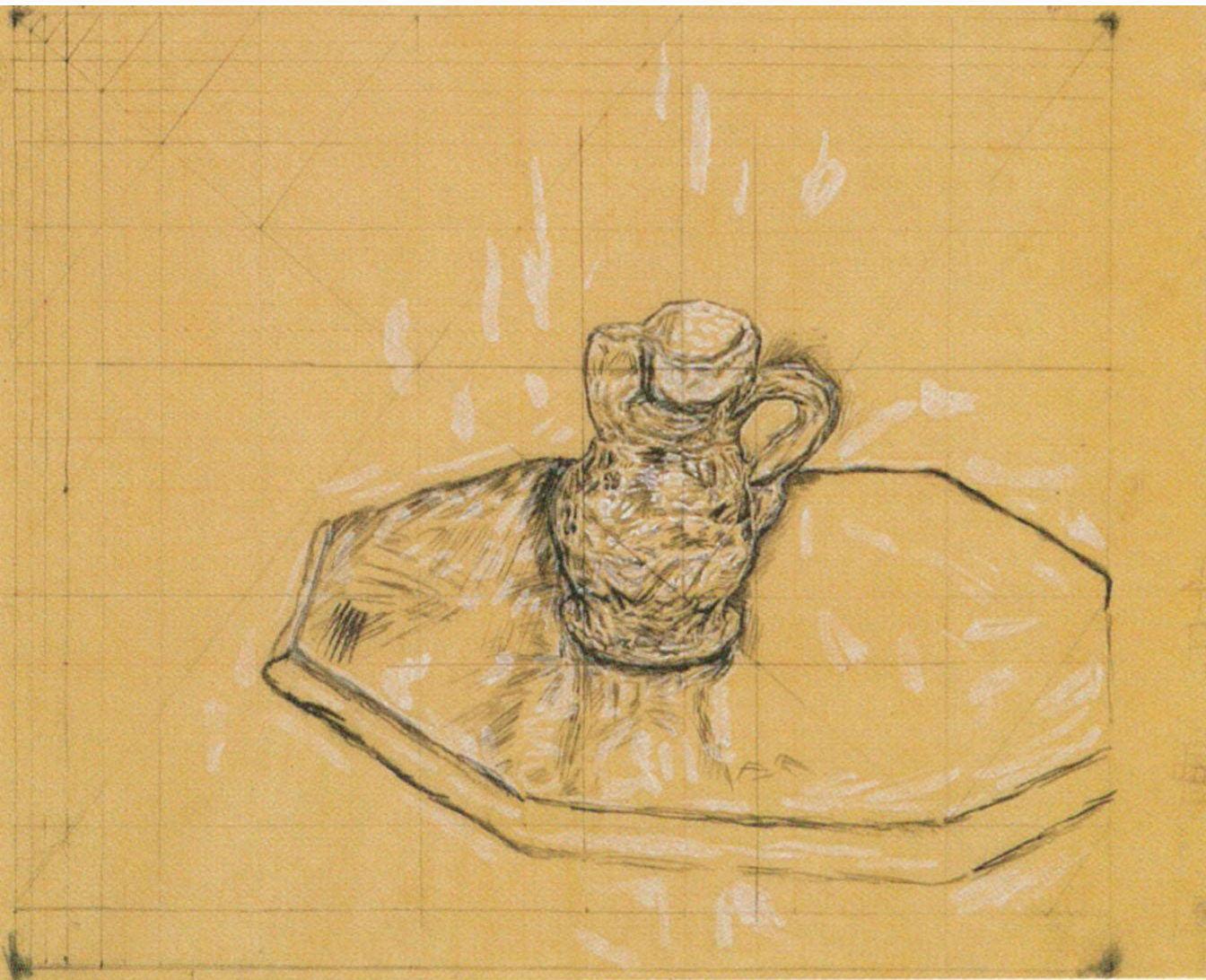


Χωρίς τίτλο
Μολύβι, μελάνι και κραγιόν
Συλλογή Β. Θεοχαράκη

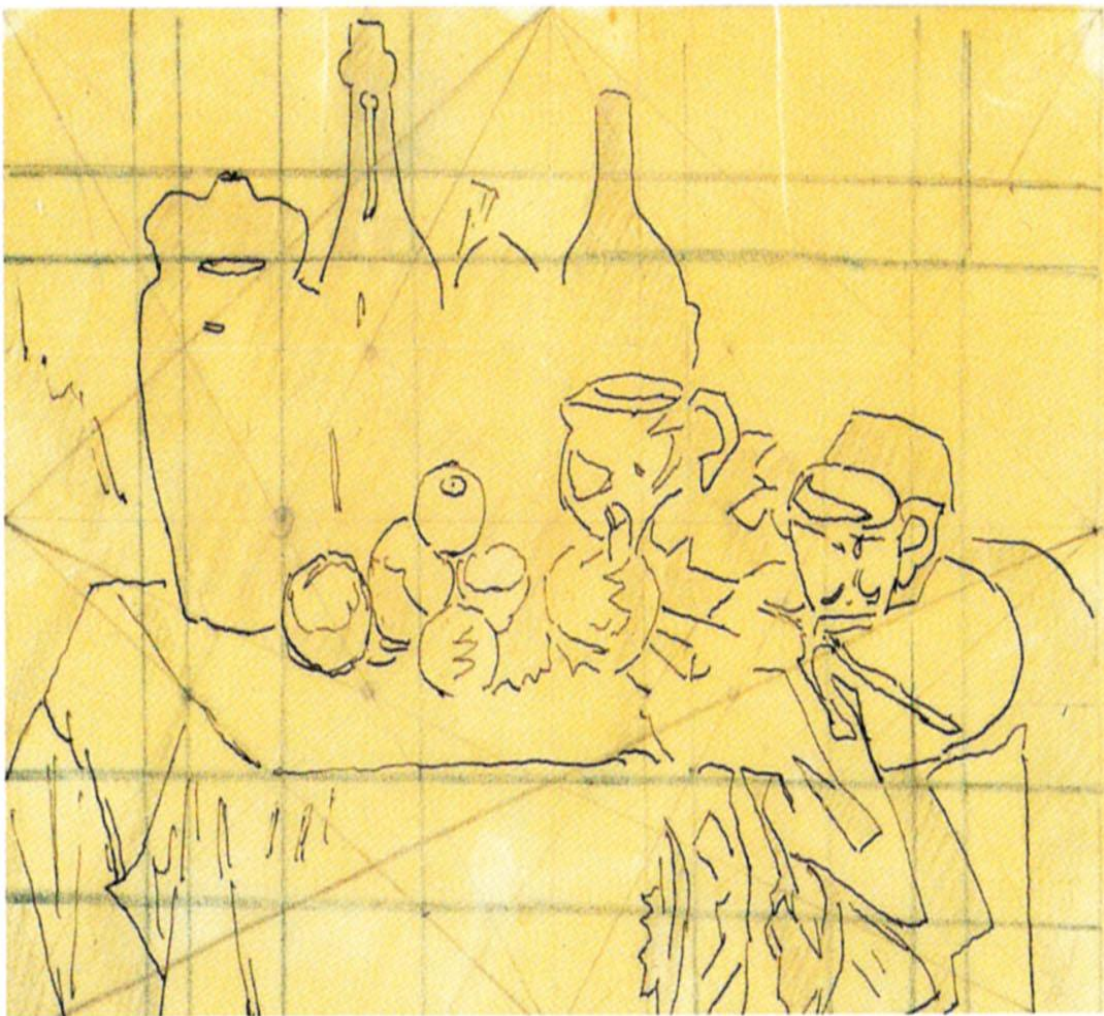


Το κανάτι, 1942
Κάρβουνο σε χαρτί, 4

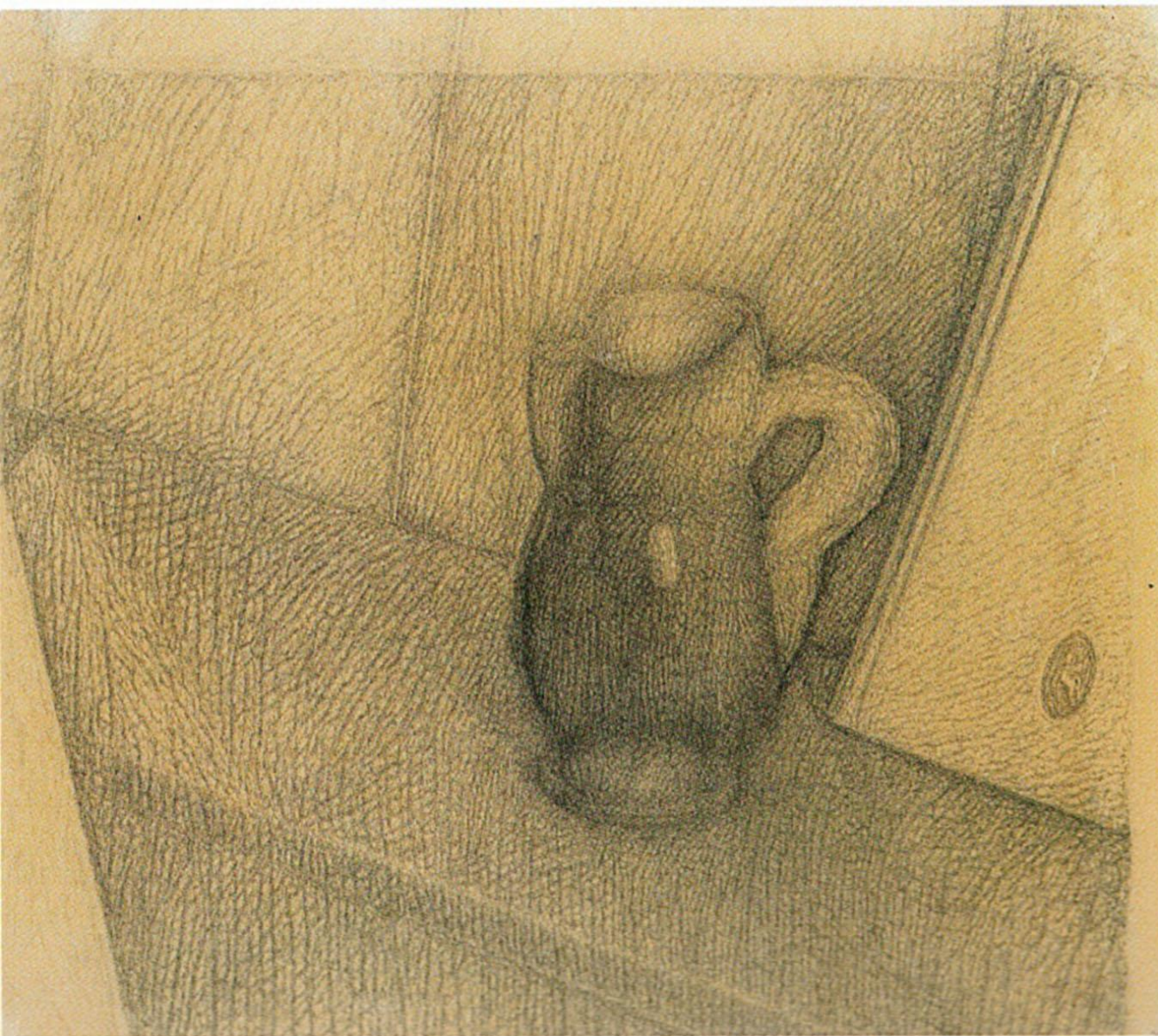




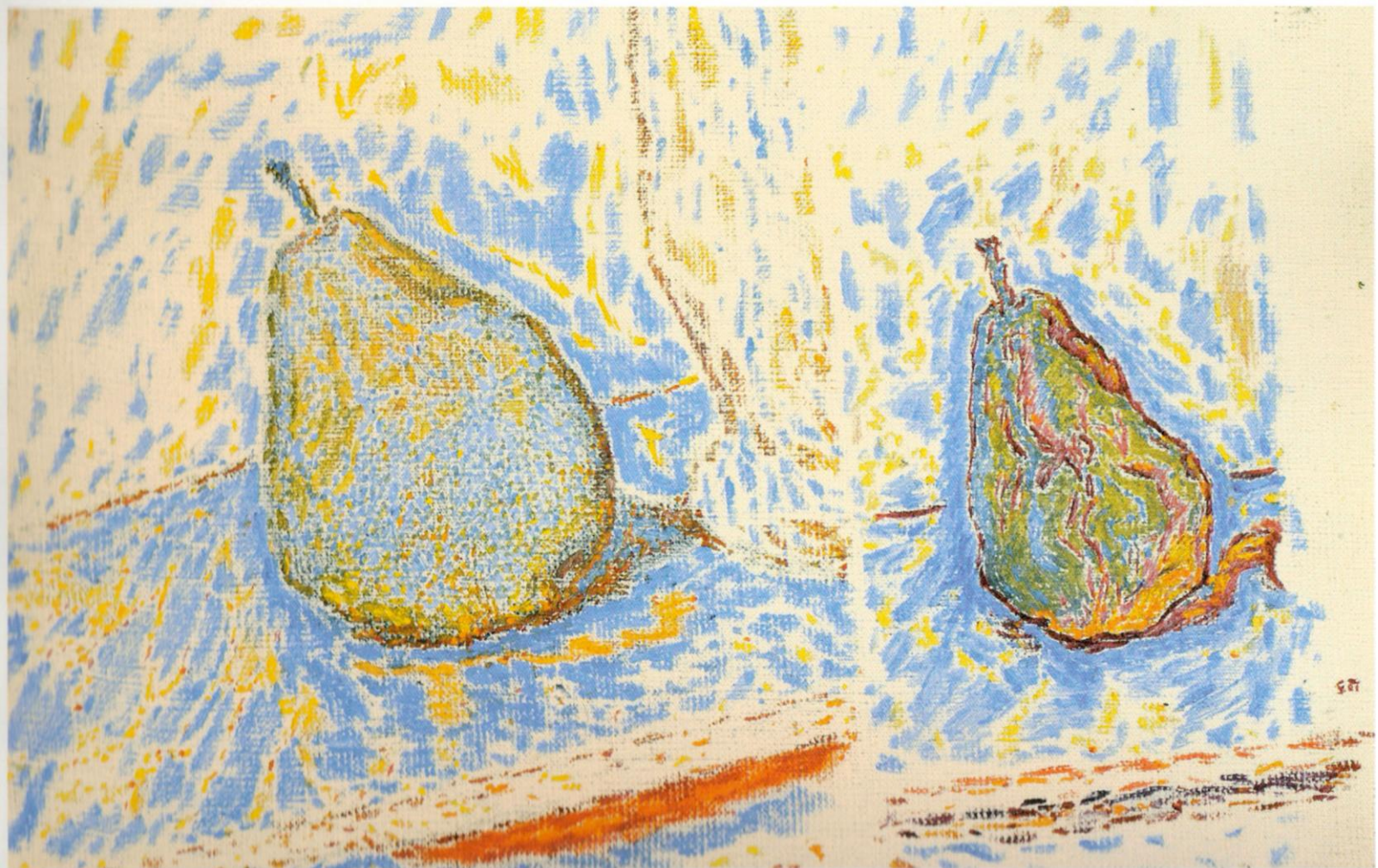
Κανάτι, 1941
Μολύβι και υδατόχρωμα σε χ



Χωρίς τίτλο
Μολύβι, μελάνι και κραγιόν
Συλλογή Β. Θεοχαράκη



Το κανάτι, 1942
Κάρβουνο σε χαρτί, 4

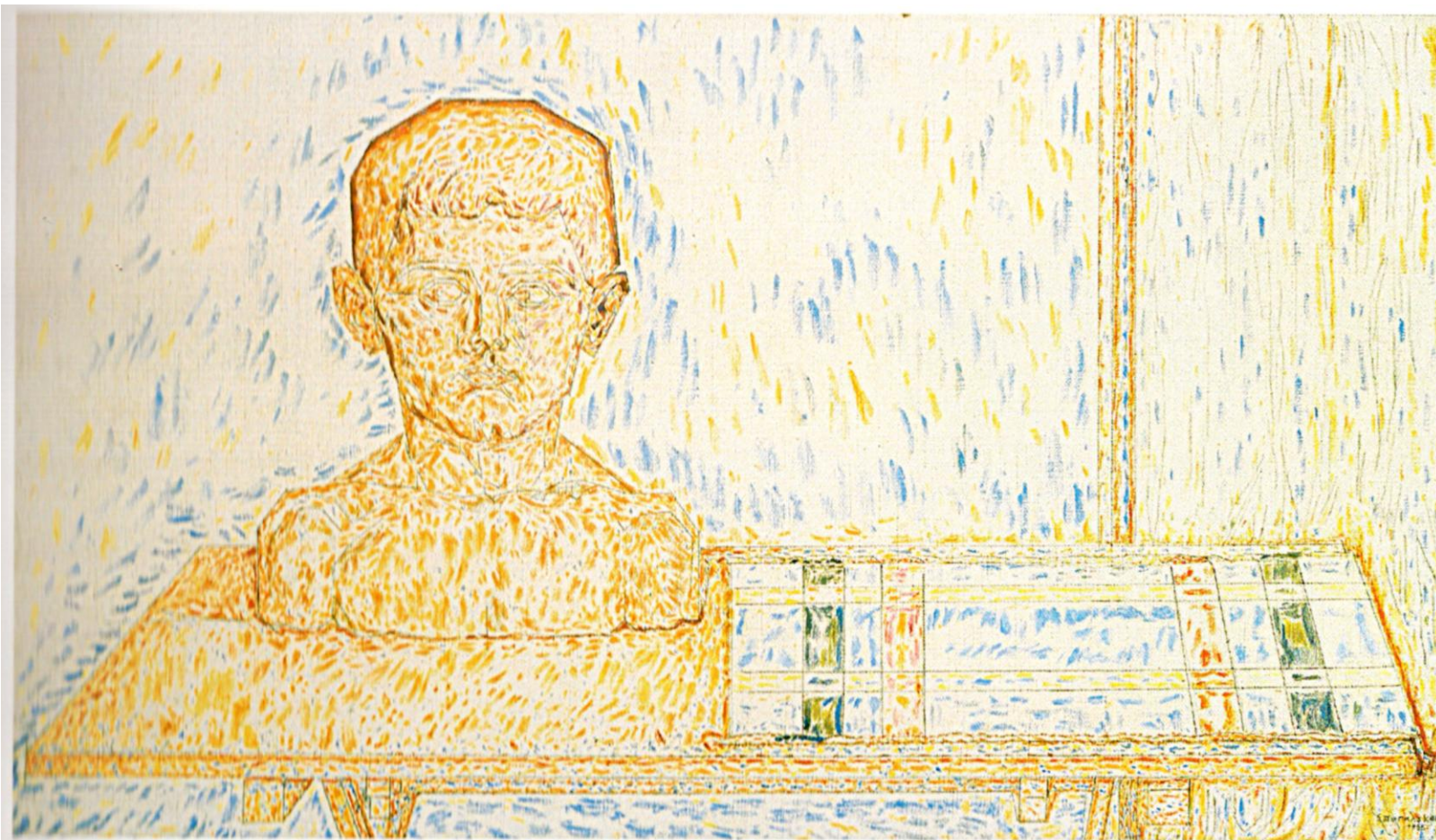


Μελέτη αχλαδιού I, 1954
Λάδι σε μουσαμά, 20 x 19 εκ.
Συλλόγη Β. Θεοχαράκη

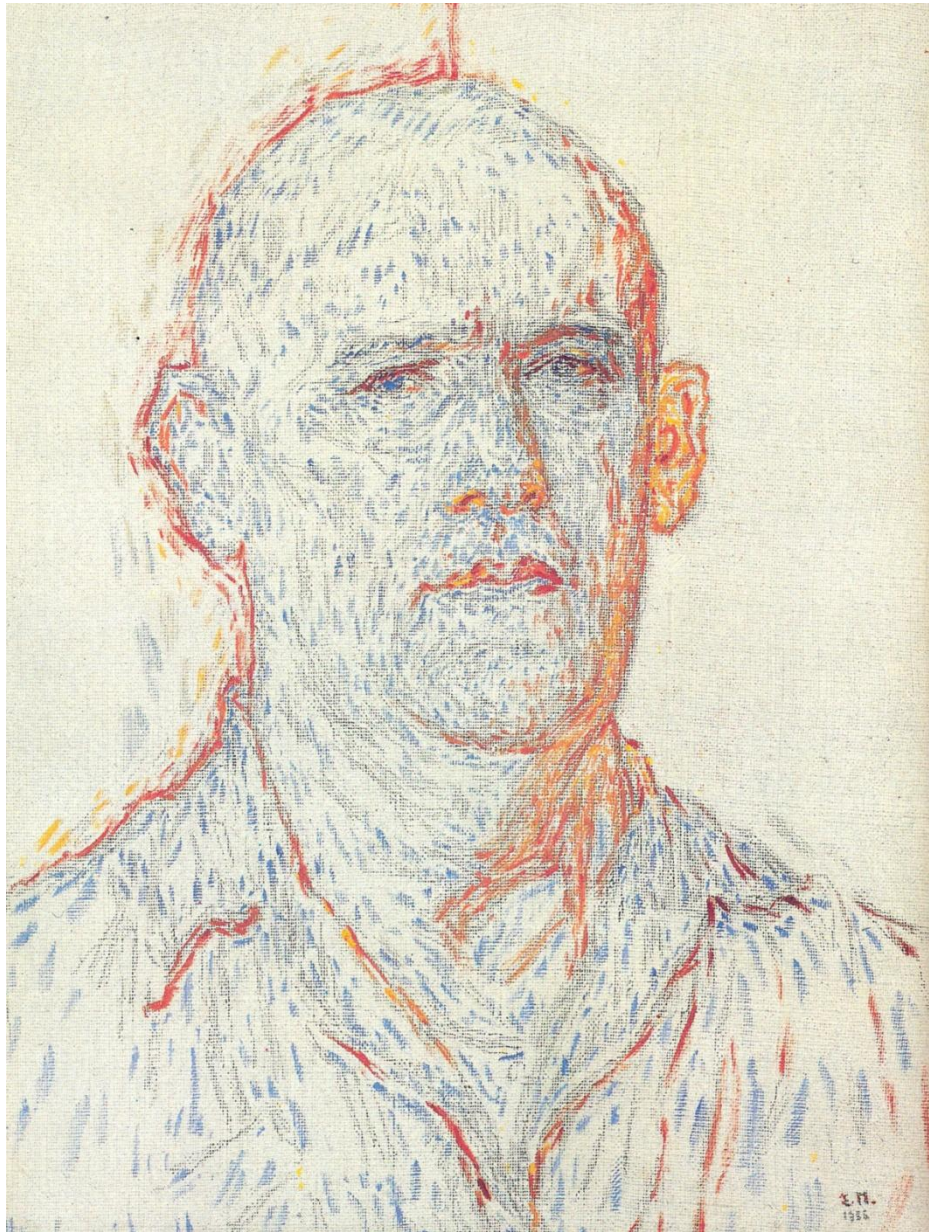
Μελέτη αχλαδιού II, 1954
Λάδι σε μουσαμά, 20 x 11,5 εκ.
Συλλόγη Β. Θεοχαράκη



Σπίτια στου Κυπριάδη, 1938, λάδι σε μουσαμά, 65x80 εκ.



Σύνθεση με προτομή, 1956
Λάδι σε μουσαμά, 48 x 82 εκ.

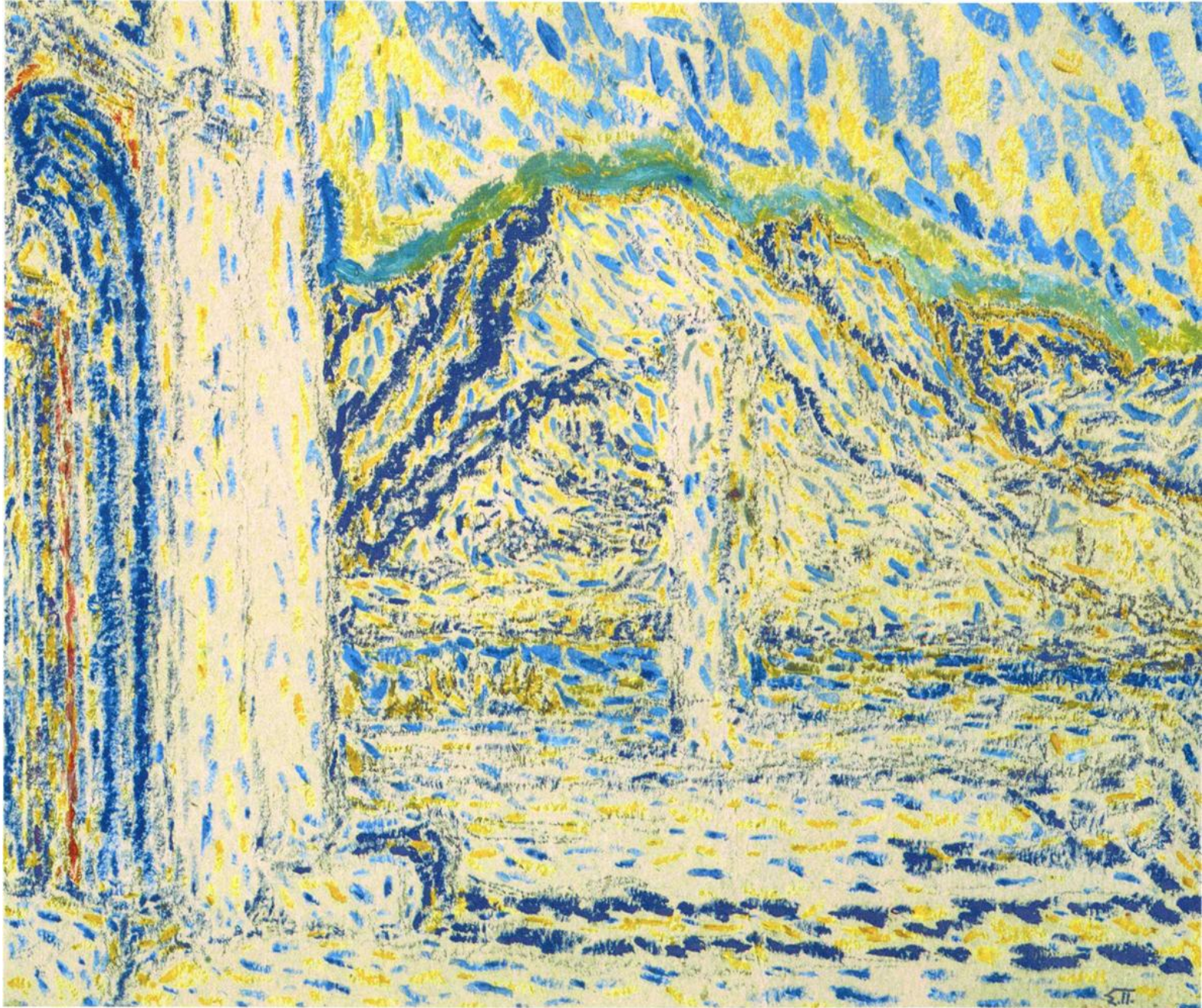


Αυτοπροσωπογραφία, 1955, λάδι σε μουσαμά, 49x37 εκ.

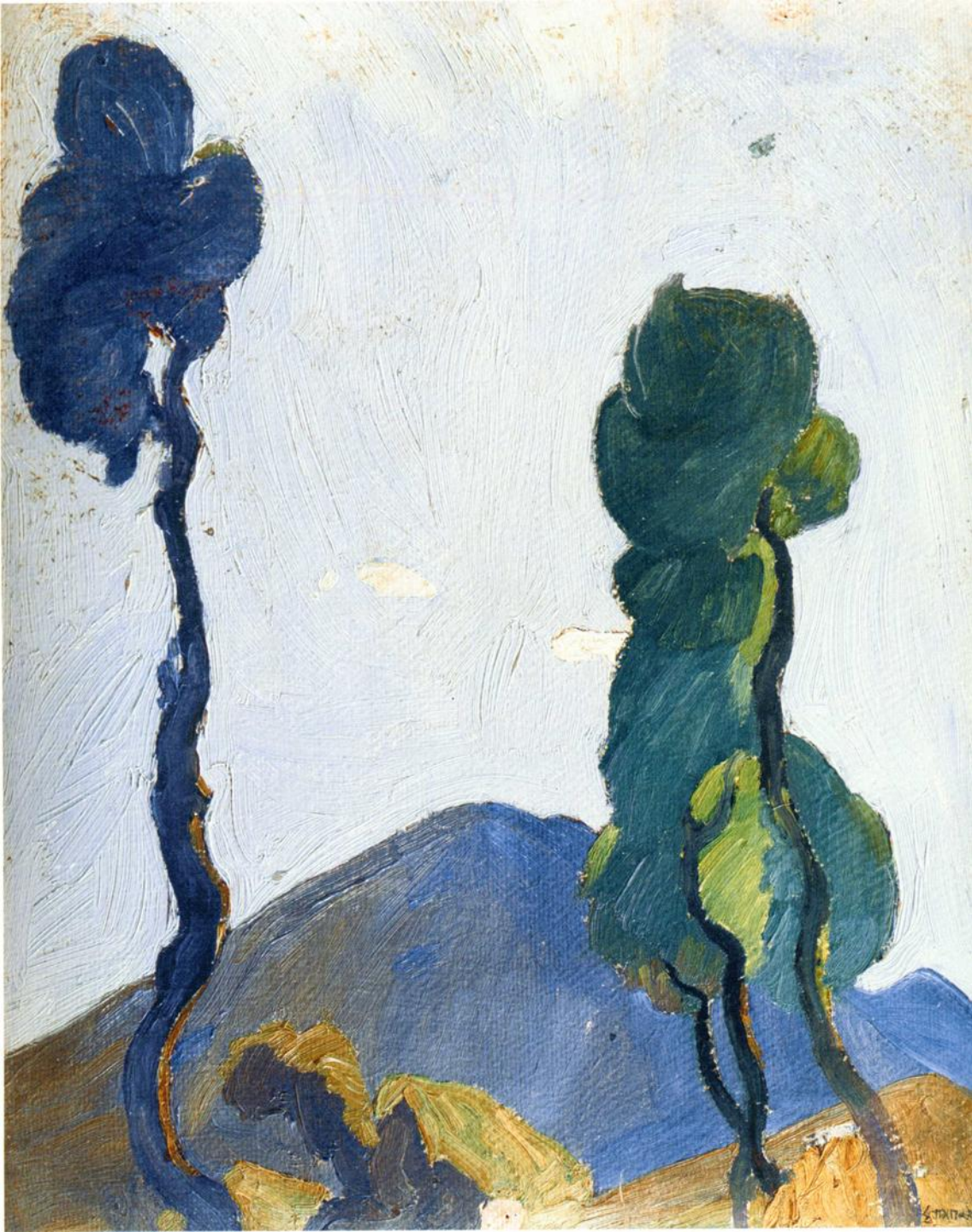


Βάζο με λουλούδια, 1956,
λάδι σε μουσαμά, 51x40,5 εκ.

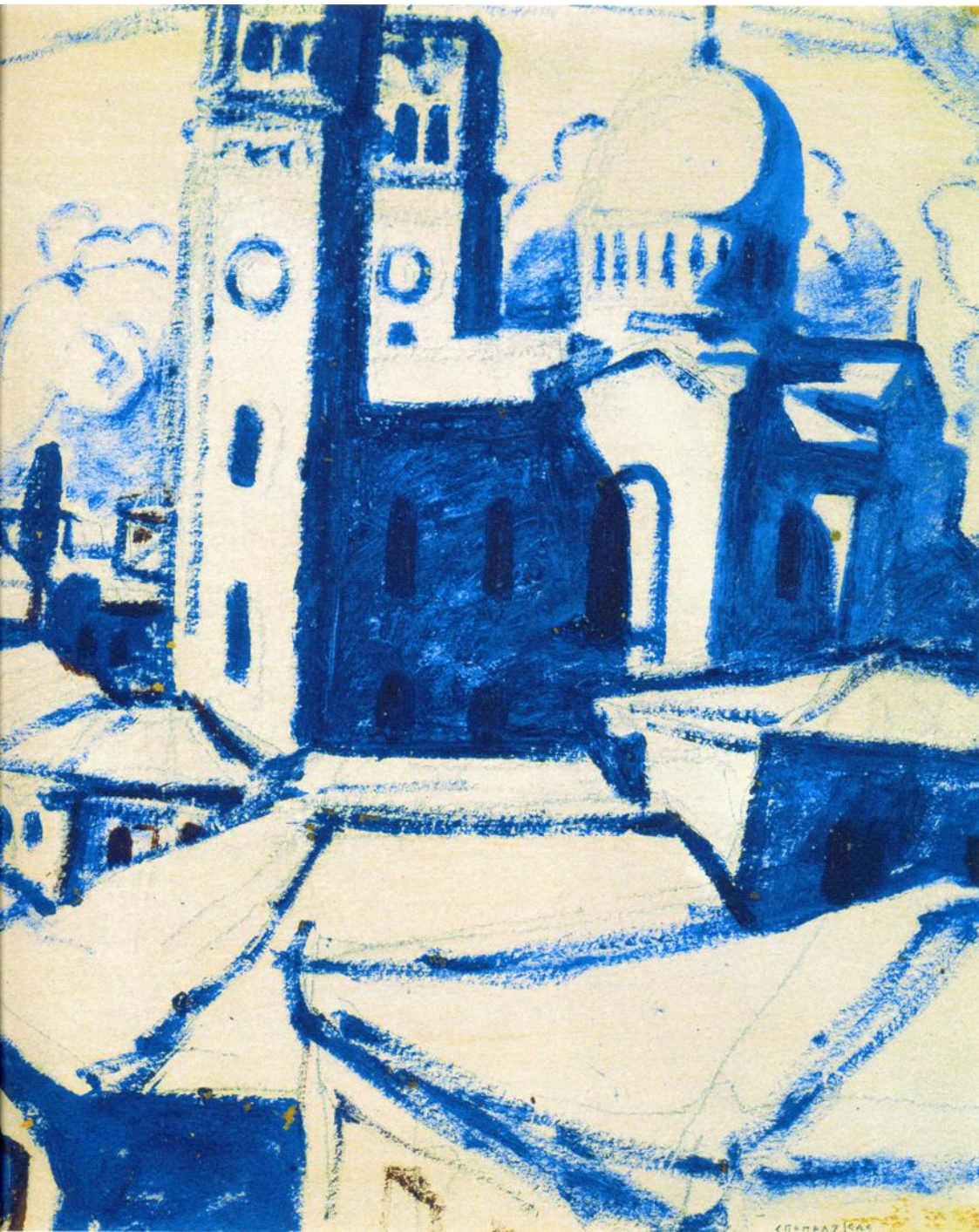
Η παράδοξη αντιστροφή του ρόλου των
θερμών και των ψυχρών για την
υποδήλωση του σκιοφωτισμού ισχύει κι
εδώ. Τα θερμά σημειώνουν τη σκιά τα
ψυχρά το φως.



Άγιος Φωκάς, Πάρος, 1948, Λάδι σε χαρτόνι, 22x26 εκ.



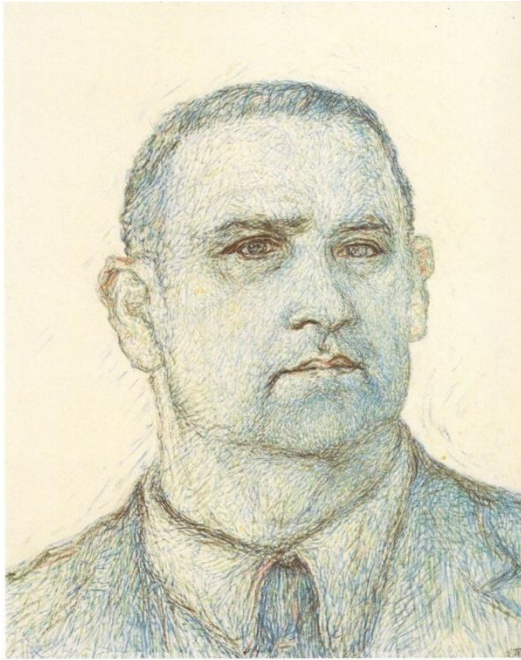
Δύο δέντρα, 1925,
Λάδι σε χαρτόνι, 33x26 εκ.



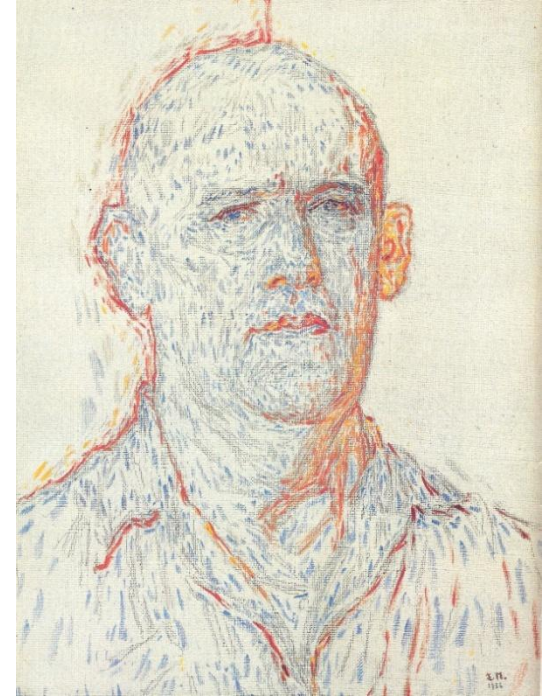
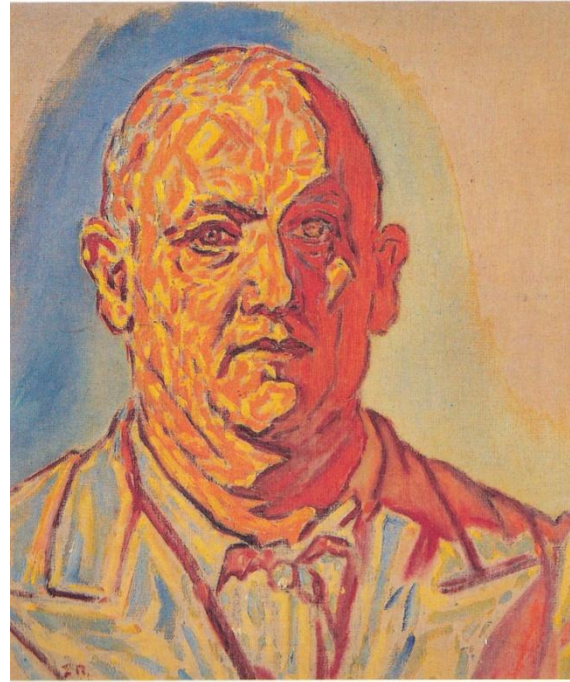
Εκκλησία, 1923,
λάδι σε χαρτόνι, 24x20 εκ.







Αυτοπροσωπογραφία, 1941
Κραγιόνα σε χαρτί, 40 x 31 εκ.



Αυτοπροσωπογραφίες: 1941, 1950, 1956

Από το non finito στη υπέρβαση του αχειροποίητου

Mikelangelo vs Cezanne



Πωλ Σεζάν, Το βουνό του St Victoire, 1903-06, λάδι σε μουσαμά, 66x81 εκ





Michelangelo, Σκλάβος, μάρμαρο, 1532



Η δύναμη της χρωματικής κηλίδας

(αυτό δεν είναι πουαντιγισμός, δεν υπάρχει η
ψευδαίσθηση υπάρχει η κηλίδα)





Detail from *Circus Sideshow (or Parade de Cirque)* (1889)
showing [pointillism](#)

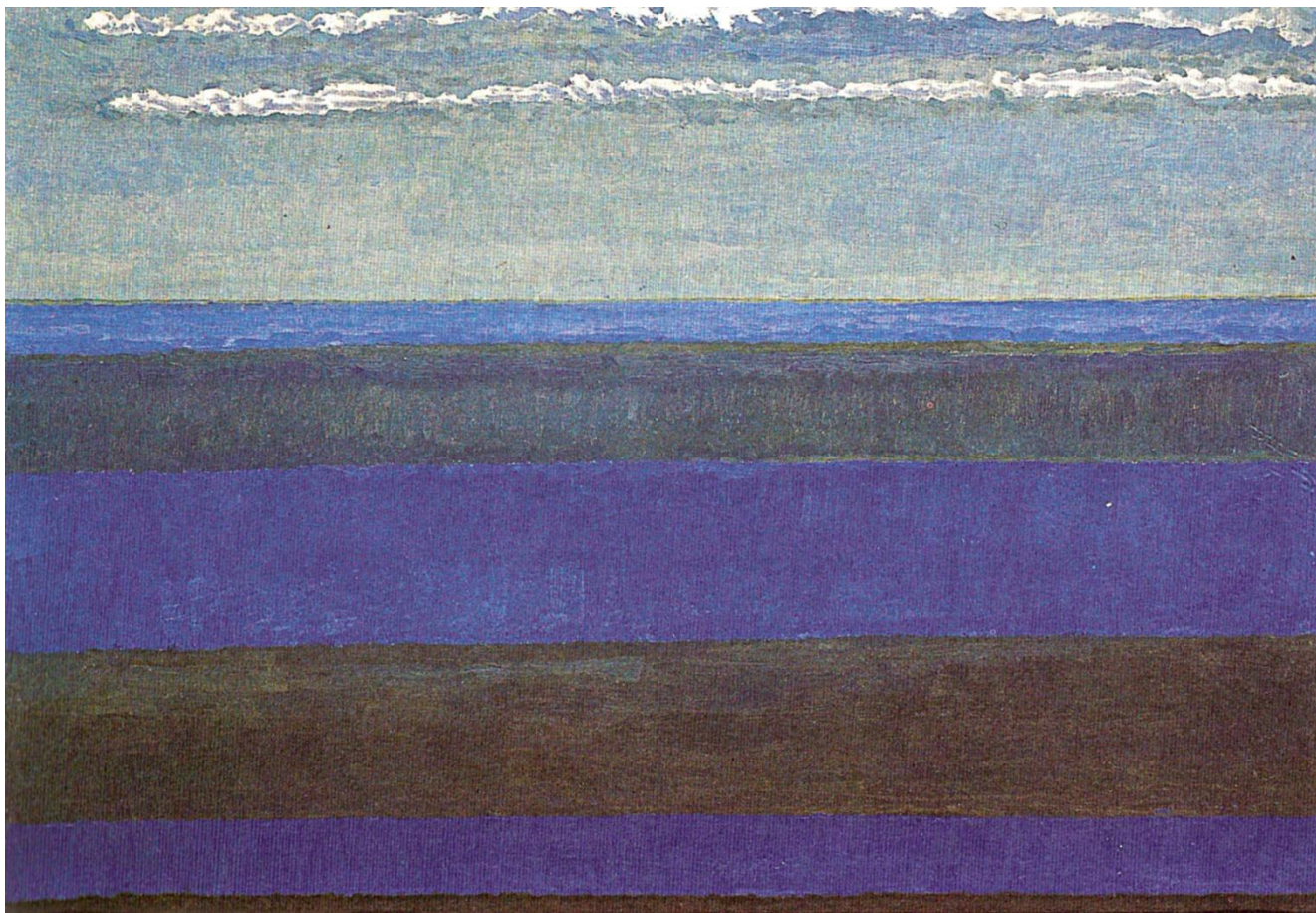


Το τοπίο ως πεδίο

Πάρος 1948



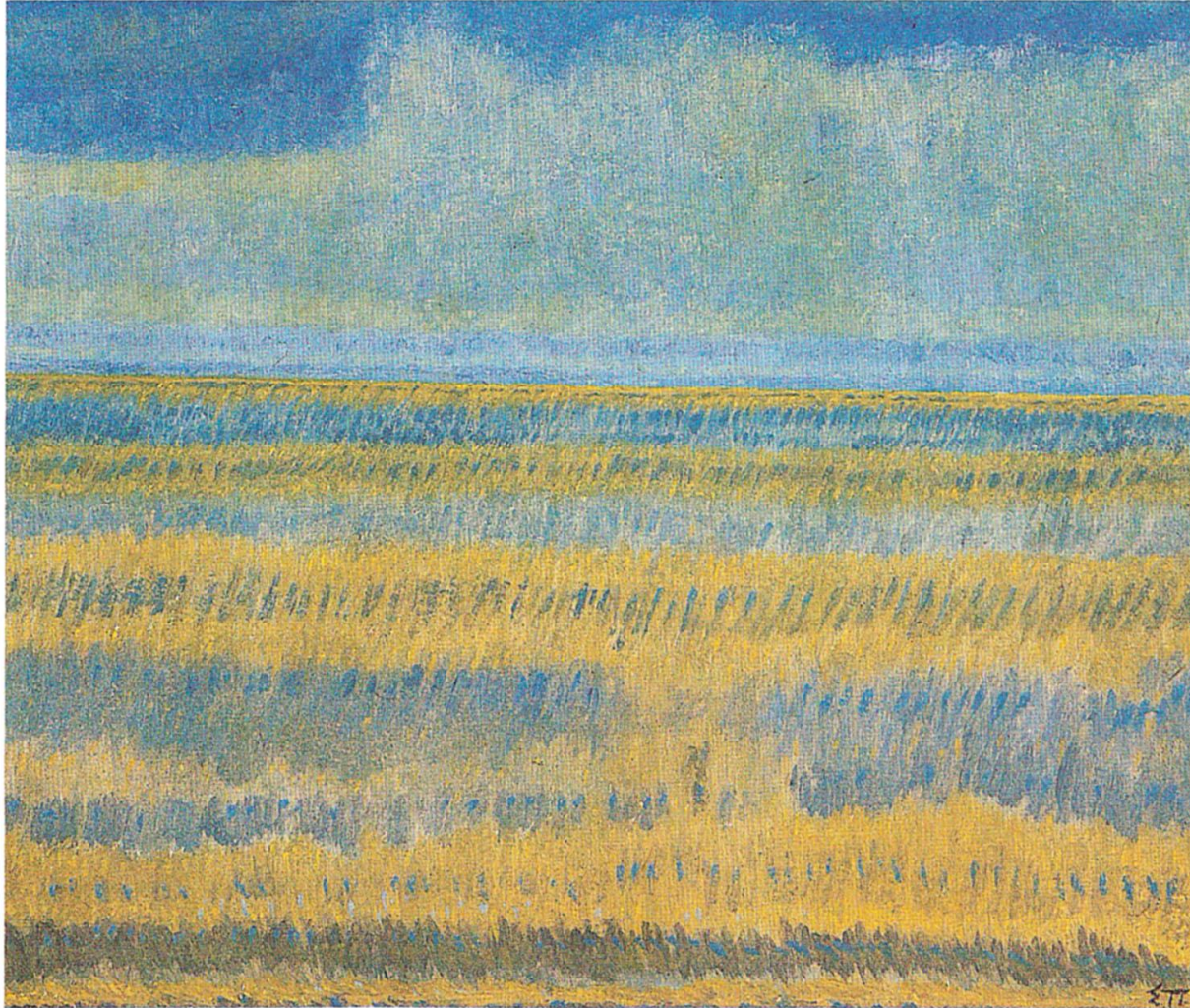
Τοπίο από τους Δελφούς, 1945, λάδι σε μουσαμά επικολλημένο σε χαρτόνι, 43x50εκ.



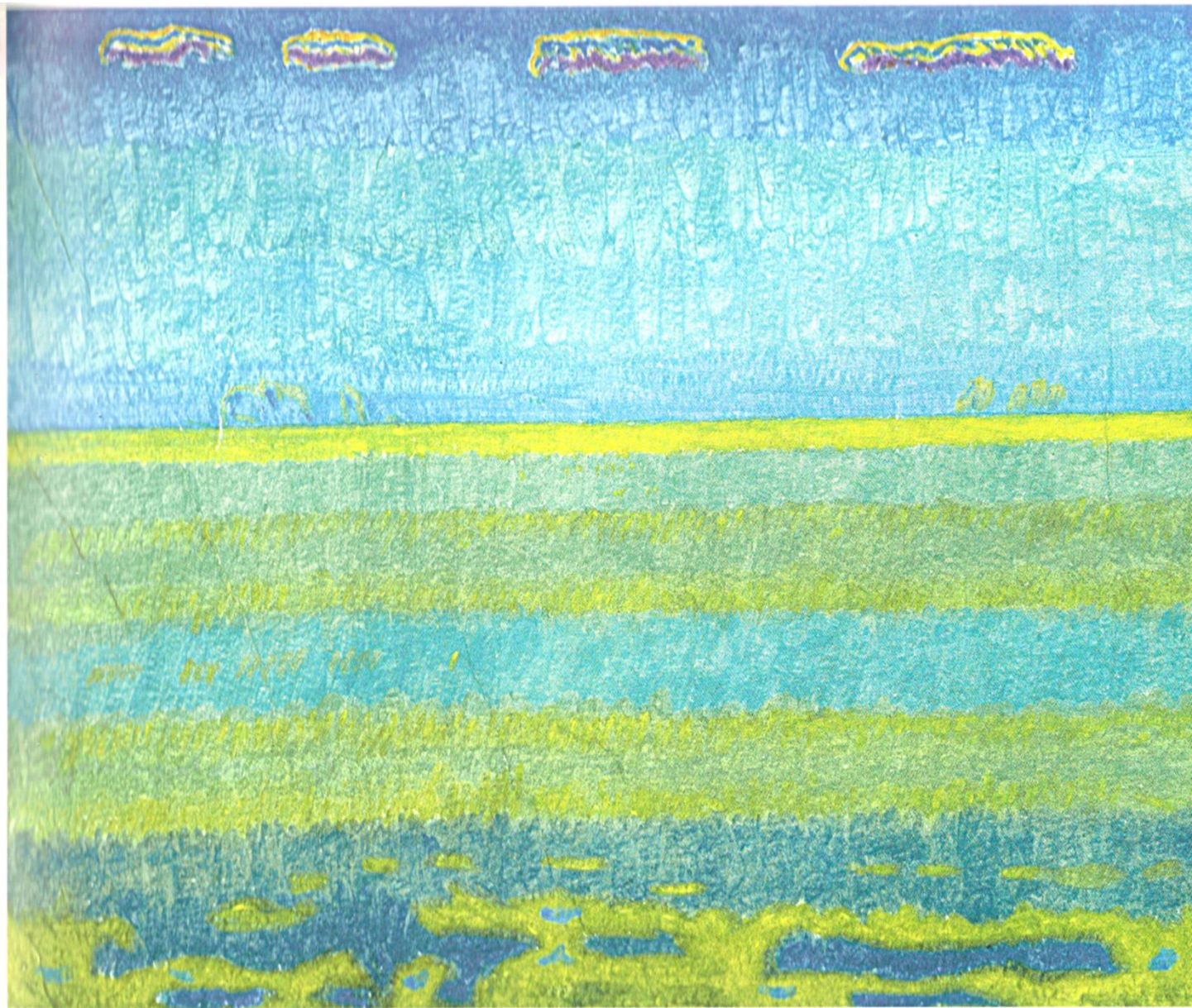
Θάλασσα στην Πάρο, 1948, λάδι σε χαρτόνι, 44x62εκ.



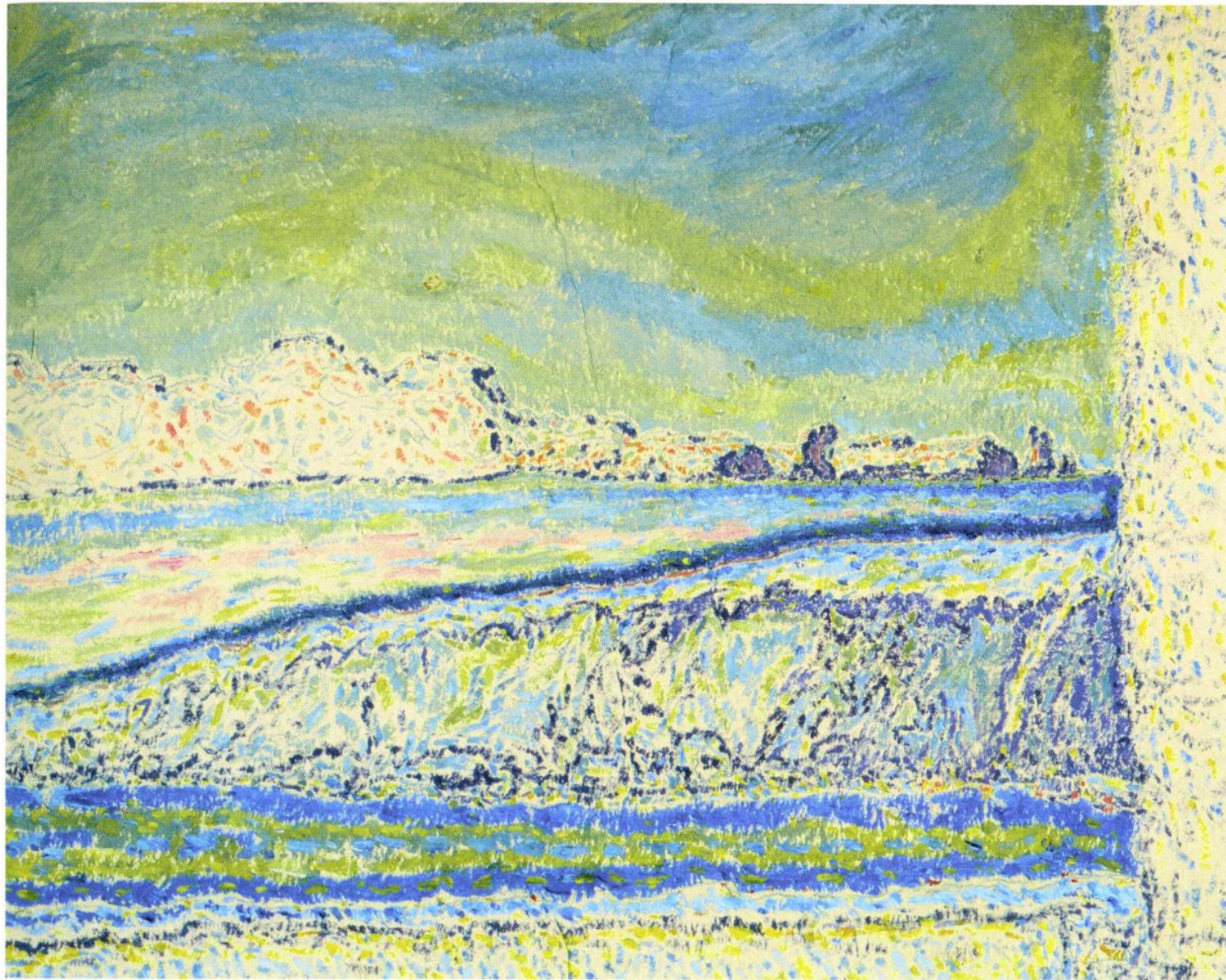
Θάλασσα στην Πάρο, 1948, λάδι σε χαρτόνι, 22x25εκ.



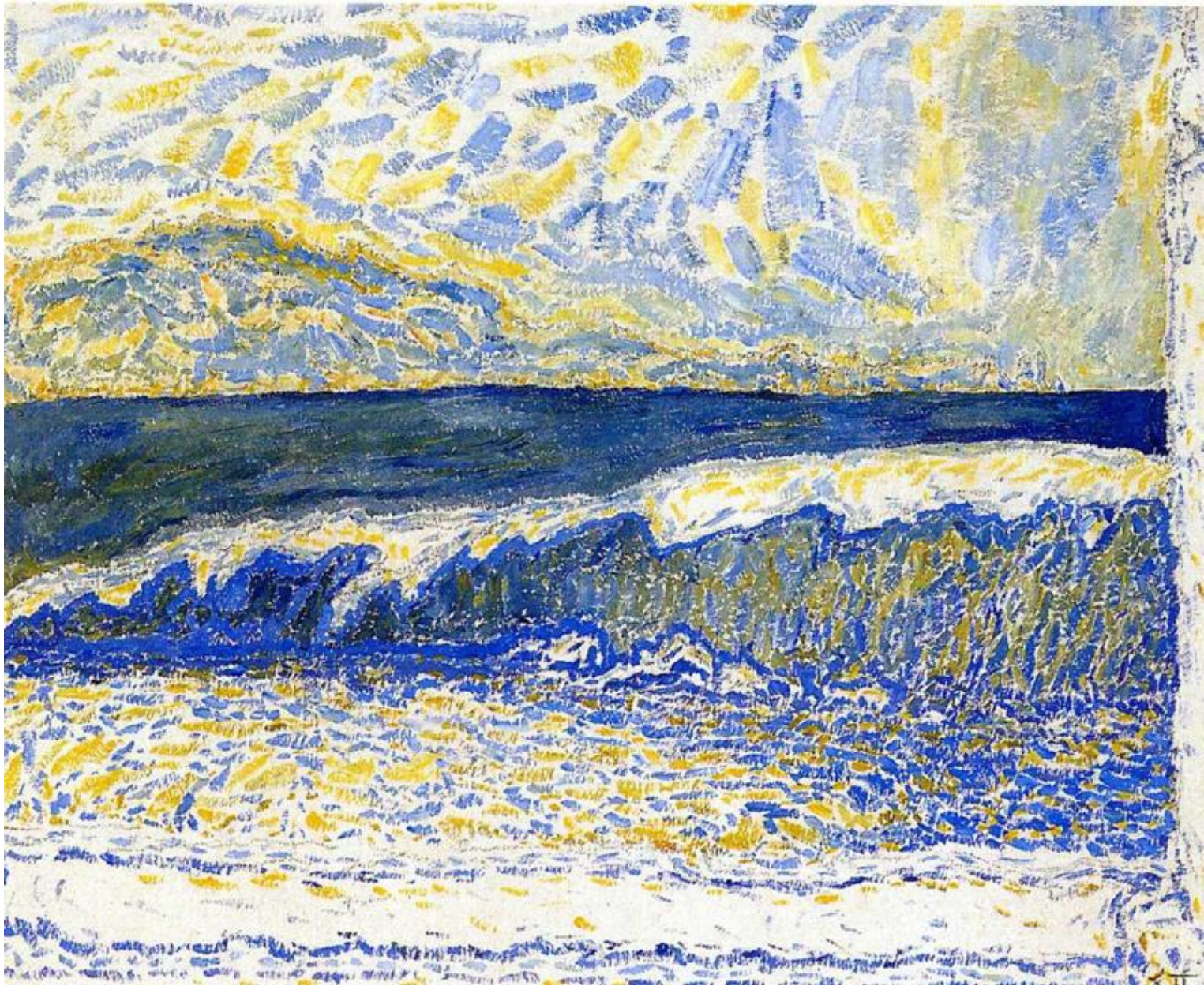
Θάλασσα στην Πάρο, 1948, λάδι σε χαρτόνι, 22x25εκ.



Θάλασσα στην Πάρο, 1948, λάδι σε χαρτόνι, 22x25εκ.



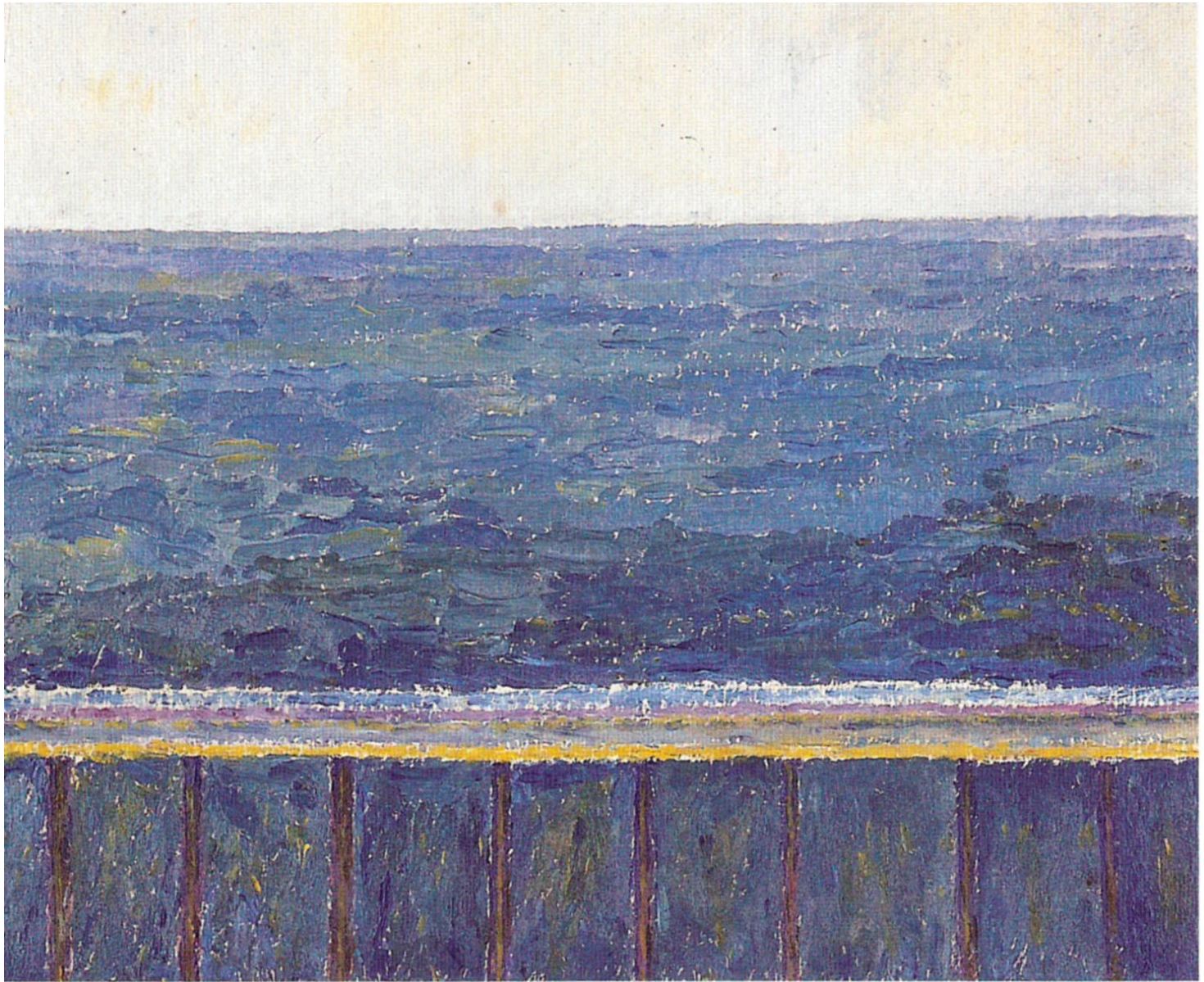
Πάρος, 1948, λάδι σε χαρτόνι, 21x25εκ.



Θάλασσα στην Αντίπαρο, 1948, λάδι σε χαρτόνι, 22x24,5εκ.



Βουνό και θάλασσα στη Σαλαμίνα, 1926, λάδι σε χαρτόνι, 26x33 εκ.

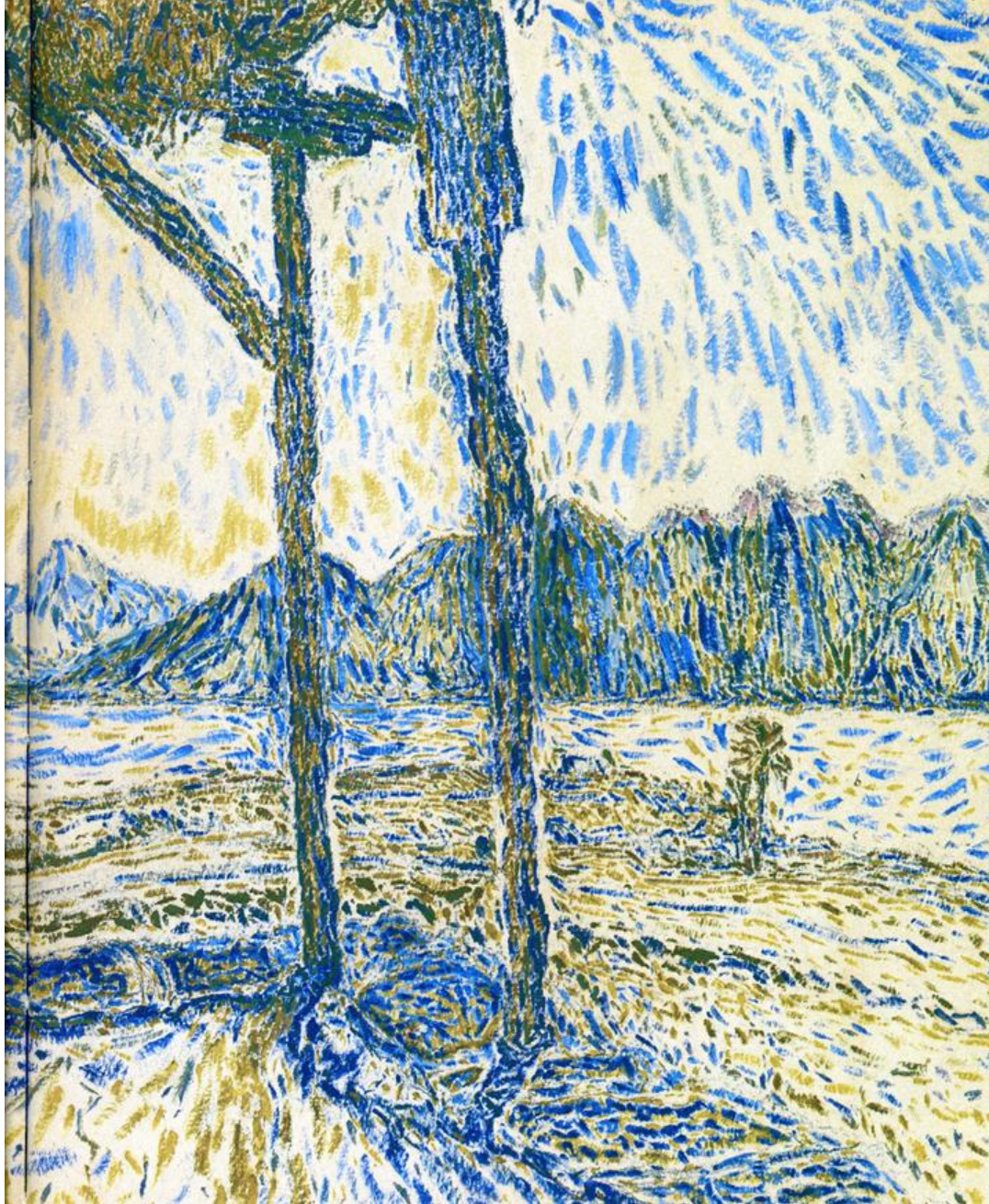


Θέα από τη βεράντα, 1948, λάδι σε χαρτόνι, 22x25εκ.



Νησάκια στην Πάρο, 1948, λάδι σε χαρτόνι, 44x62εκ.

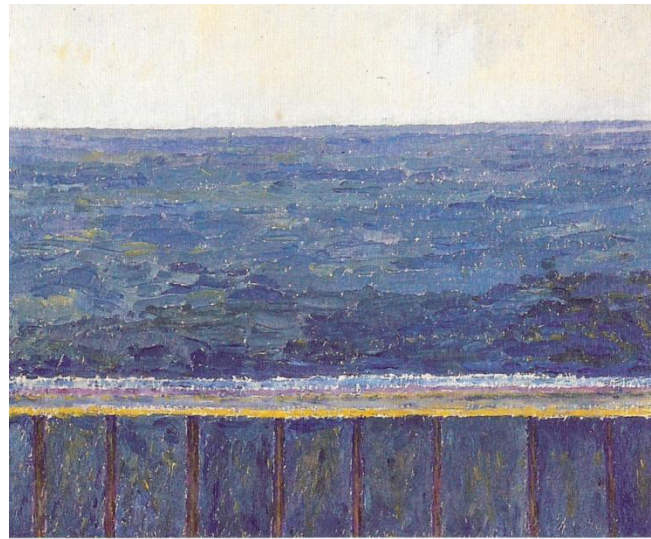
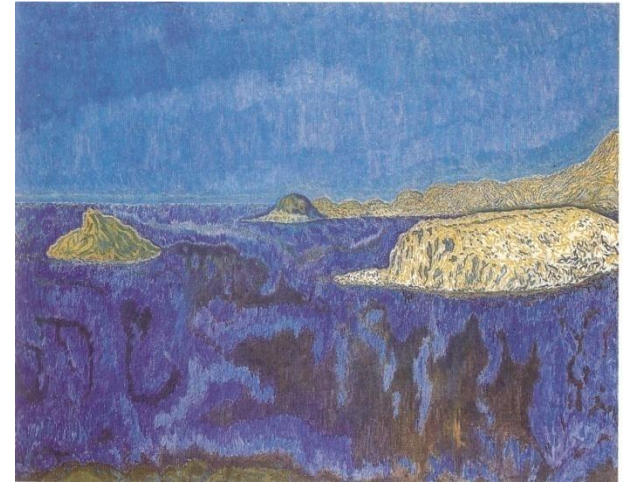
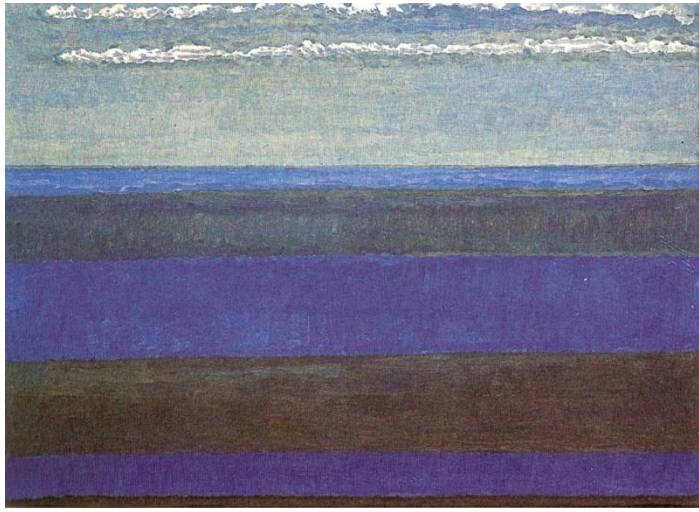


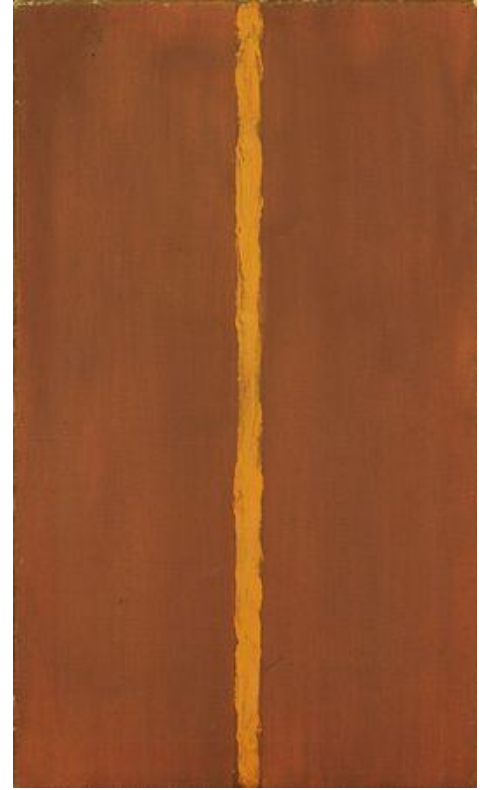


Τοπίο στην Αντίπαρο (λεπτομέρεια) , 1948, λάδι σε χαρτόνι, 44x64,5εκ.



Τοπίο στην Αντίπαρο (λεπτομέρεια) ,
1948, λάδι σε χαρτόνι, 44x64,5εκ.



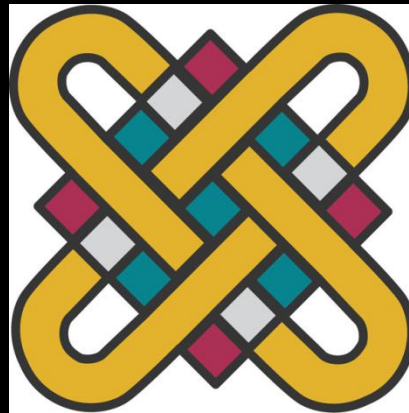




Κόλπος στην Αίγινα, 1923
Λάδι σε χαρτόνι, 24 x 20 εκ.



ΠΑΝΕΠΙΣΤΗΜΙΟ ΔΥΤΙΚΗΣ ΜΑΚΕΔΟΝΙΑΣ
ΤΜΗΜΑ ΕΙΚΑΣΤΙΚΩΝ ΚΑΙ ΕΦΑΡΜΟΣΜΕΝΩΝ
ΤΕΧΝΩΝ



1^ο Εργαστήριο Ζωγραφικής
Κύκλος

Γιάννης Ζιώγας
Επίκουρος Καθηγητής