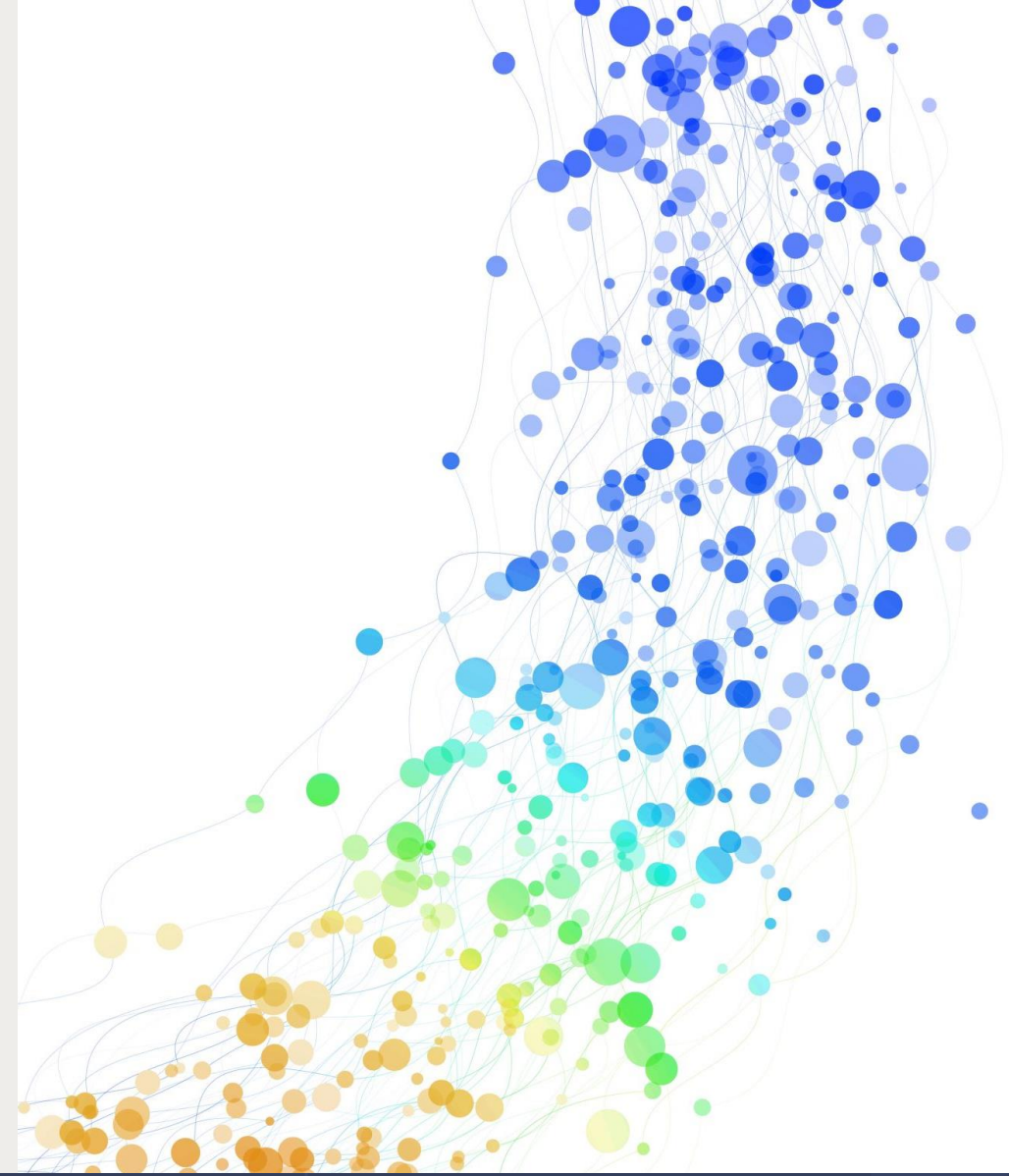


# Ποιοτική έρευνα στην ψυχολογία: Έρευνα Πεδίου και Λογισμικό Ανάλυσης Δεδομένων



Με τη συγχρηματοδότηση  
της Ευρωπαϊκής Ένωσης



Πρόγραμμα  
Ανθρώπινο Δυναμικό και  
Κοινωνική Συνοχή

# Εισαγωγή στη λογική της ποιοτικής έρευνας



Με τη συγχρηματοδότηση  
της Ευρωπαϊκής Ένωσης



Πρόγραμμα  
Ανθρώπινο Δυναμικό και  
Κοινωνική Συνοχή

# ΠΕΡΙΕΧΟΜΕΝΑ

- Χαρακτηριστικά της ποιοτικής έρευνας
  - Επιστημολογικό & Θεωρητικό υπόβαθρο
  - Κεντρικές παραδοχές
  - Θεμελιώδεις αρχές
- Ερευνητικός σχεδιασμός στην ποιοτική έρευνα
- Στρατηγικές δειγματοληψίας στην ποιοτική έρευνα
- Διαδικασία στην πράξη
  - Παραδείγματα
  - Άσκηση



Με τη συγχρηματοδότηση  
της Ευρωπαϊκής Ένωσης



Πρόγραμμα  
Ανθρώπινο Δυναμικό και  
Κοινωνική Συνοχή

# Χαρακτηριστικά της ποιοτικής έρευνας

- Διάκριση μεταξύ ποσοτικής και ποιοτικής προσέγγισης

Ποιοτική έρευνα	Ποσοτική έρευνα
<ul style="list-style-type: none"><li>– Φαινομενολογική</li><li>– Επαγωγική</li><li>– Ολιστική</li><li>– Υποκειμενική</li><li>– Διαδικαστική</li><li>– Σχετική αδυναμία ελέγχου</li><li>– Στόχευση στην κατανόηση</li><li>– Ερμηνευτική</li></ul>	<ul style="list-style-type: none"><li>– Θετικιστική</li><li>– Υποθετικο-παραγωγική</li><li>– Μερική</li><li>– Αντικειμενική</li><li>– Στοχεύει σε μετρήσιμα αποτελέσματα</li><li>– Στοχεύει στον έλεγχο των μεταβλητών</li></ul>



Με τη συγχρηματοδότηση  
της Ευρωπαϊκής Ένωσης



Πρόγραμμα  
Ανθρώπινο Δυναμικό και  
Κοινωνική Συνοχή

# Χαρακτηριστικά της ποιοτικής έρευνας

- Επαγωγική – από τα δεδομένα στη θεωρία
- Έμφαση στις εμπειρίες των συμμετεχόντων: πως κατανοούν κι ερμηνεύουν οι συμμετέχοντες τα συμβάντα, τις αξίες, τους κανόνες, τη δράση τους και των άλλων
- Κοινωνική ζωή ως διαδικασία



Με τη συγχρηματοδότηση  
της Ευρωπαϊκής Ένωσης



Πρόγραμμα  
Ανθρώπινο Δυναμικό και  
Κοινωνική Συνοχή

# Επιστημολογικό & Θεωρητικό Υπόβαθρο

Ερμηνευτική παράδοση:

- Νόημα
- Εμπειρία
- Διάδραση
- Κατανόηση
- Ερμηνεία



Με τη συγχρηματοδότηση  
της Ευρωπαϊκής Ένωσης



Πρόγραμμα  
Ανθρώπινο Δυναμικό και  
Κοινωνική Συνοχή

# Κεντρικές Παραδοχές

1. Πραγματικότητα ως περίπλοκη κατασκευή
  - Διαφορετικά επίπεδα δομών νοήματος (χωρο-χρονική πλαισίωση)
  - Αποκρυσταλλωμένα καθημερινά διυποκειμενικά εγχειρήματα ερμηνείας του κοινωνικού κόσμου
  - Ερευνητική προσέγγιση: ανακατασκευή νοήματος και προτύπων νοηματοδότησης



Με τη συγχρηματοδότηση  
της Ευρωπαϊκής Ένωσης



Πρόγραμμα  
Ανθρώπινο Δυναμικό και  
Κοινωνική Συνοχή

# Κεντρικές Παραδοχές

2. Η ικανότητα των ανθρώπων να παράγουν νόημα
  - Οι άνθρωποι μη παθητικά δημιουργήματα αξιακών συστημάτων και κοινωνικών δομών
  - Ορίζουν κοινωνικές καταστάσεις, δρουν και διαδρούν συνδιαμορφώνοντας την κοινωνική τους πραγματικότητα
  - Ερευνητική προσέγγιση: κατανόηση νοηματοδότησης υποκειμένων («εκ των έσω») και δευτερογενής τυποποίηση (από τον ερευνητή)



Με τη συγχρηματοδότηση  
της Ευρωπαϊκής Ένωσης



Πρόγραμμα  
Ανθρώπινο Δυναμικό και  
Κοινωνική Συνοχή



# Κεντρικές Παραδοχές

3. Η κοινωνική ζωή ως ρέουσα πραγματικότητα
  - Ερευνητική προσέγγιση: σύλληψη των κοινωνικών φαινομένων στη δυναμική τους διάσταση



Με τη συγχρηματοδότηση  
της Ευρωπαϊκής Ένωσης



Πρόγραμμα  
Ανθρώπινο Δυναμικό και  
Κοινωνική Συνοχή

# Θεμελιώδεις αρχές

1. Πλαίσιο – η αρχή της πλαισίωσης
  - Έρευνα εντός κοινωνικο-ιστορικού πλαισίου
  - «φυσικό περιβάλλον»
  - Δεδομένα εντός πλαισίου στο οποίο τοποθετούνται
  - Πλαισίωση και Μεταβλητότητα



Με τη συγχρηματοδότηση  
της Ευρωπαϊκής Ένωσης



Πρόγραμμα  
Ανθρώπινο Δυναμικό και  
Κοινωνική Συνοχή

# Θεμελιώδεις αρχές

## 2.1 Ανοικτότητα

- Αποφυγή σχηματισμού υποθέσεων εκ των προτέρων
- Στόχος η ανάδυση πτυχών ενός φαινομένου και η κατανόησή του
- Ευέλικτα ερευνητικά σχέδια



Με τη συγχρηματοδότηση  
της Ευρωπαϊκής Ένωσης



Πρόγραμμα  
Ανθρώπινο Δυναμικό και  
Κοινωνική Συνοχή

# Θεμελιώδεις αρχές

## 2.2 Επικοινωνιακός χαρακτήρας

- Το πεδίο έρευνας ως προδομημένος χώρος
- Επικοινωνιακές σχέσεις με τα υποκείμενα και δυνατότητα να λειτουργήσουν στη βάση του συστήματος έκφρασης και αναφορών τους
  - Αφήγηση
  - Περιγραφή
  - Επιχειρηματολογία
  - Διάλογος
- Προσανατολισμός συμμετεχόντων
- Θέσεις και τοποθετήσεις
- Προ-κατασκευή
- Συν-κατασκευή



Με τη συγχρηματοδότηση  
της Ευρωπαϊκής Ένωσης



Πρόγραμμα  
Ανθρώπινο Δυναμικό και  
Κοινωνική Συνοχή

# Θεμελιώδεις αρχές

## 3. Ολιστική προσέγγιση και διαφοροποίηση

- Τα φαινόμενα/περιπτώσεις μελετώνται στο σύνολο τους
- Στην ιστορική-δυναμική τους εξέλιξη
- Κυρίαρχη τάση/κανονικότητες, ποικιλότητα αλλά και αποκλίνουσες εκδοχές



Με τη συγχρηματοδότηση  
της Ευρωπαϊκής Ένωσης



Πρόγραμμα  
Ανθρώπινο Δυναμικό και  
Κοινωνική Συνοχή

# Ερευνητικός Σχεδιασμός

- Ερευνητική περιοχή και στόχος
  - Ερευνητικός σκοπός
  - Στόχοι



Με τη συγχρηματοδότηση  
της Ευρωπαϊκής Ένωσης



Πρόγραμμα  
Ανθρώπινο Δυναμικό και  
Κοινωνική Συνοχή

# Ερευνητικός Σχεδιασμός

- Επισκόπηση της βιβλιογραφίας
  - Σύνδεση γνωστικού ενδιαφέροντος και θεματικής με την τρέχουσα βιβλιογραφία
    - Ιστορική
    - Επίκαιρη
    - Συγκριτική
    - Συστηματική



Με τη συγχρηματοδότηση  
της Ευρωπαϊκής Ένωσης



Πρόγραμμα  
Ανθρώπινο Δυναμικό και  
Κοινωνική Συνοχή

# Ερευνητικός Σχεδιασμός

- Θεωρητικό πλαίσιο
  - Θεωρητική αφετηρία / τοποθέτηση



Με τη συγχρηματοδότηση  
της Ευρωπαϊκής Ένωσης



Πρόγραμμα  
Ανθρώπινο Δυναμικό και  
Κοινωνική Συνοχή



# Ερευνητικός Σχεδιασμός

- Ερευνητικά ερωτήματα
  - Τι ψάχνουμε;
    - Ξεκάθαρα και κατανοητά
    - Εστιασμένα αλλά και ανοικτά
    - Όχι αόριστα ή αφηρημένα
    - Ικανά να συνεισφέρουν στην βιβλιογραφία
    - Ενδιαφέροντα
    - Εφικτά



Με τη συγχρηματοδότηση  
της Ευρωπαϊκής Ένωσης



Πρόγραμμα  
Ανθρώπινο Δυναμικό και  
Κοινωνική Συνοχή

# Ερευνητικά Πεδία στην ποιοτική έρευνα

- Βίωμα
- Δράση
- Συγκρότηση ταυτοτήτων
- Διάδραση
- Νοηματοδότηση
- Κοινωνικές και πολιτισμικές πρακτικές
- Διαδικασίες και κώδικες επικοινωνίας
- Κατασκευή αποδεκτών παραστάσεων
- Καθημερινή ζωή
- Στυλ, πρότυπα
- Συστήματα αξιών
- Ατομικές και συλλογικές αφηγήσεις
- Κυρίαρχοι λόγοι



Με τη συγχρηματοδότηση  
της Ευρωπαϊκής Ένωσης



Πρόγραμμα  
Ανθρώπινο Δυναμικό και  
Κοινωνική Συνοχή

# Διατύπωση ερωτημάτων

- Πως κατανοούν;
- Ποιο νόημα αποδίδουν;
- Πως ορίζουν;
- Πως προσλαμβάνουν;
- Πως κατασκευάζεται;
- Με ποιους τρόπους βιώνουν;
- Ποιες στρατηγικές;
- Ποιες αναπαραστάσεις;
- Πως εξελίσσεται;
- Σε τι διαφοροποιείται;



Με τη συγχρηματοδότηση  
της Ευρωπαϊκής Ένωσης



Πρόγραμμα  
Ανθρώπινο Δυναμικό και  
Κοινωνική Συνοχή

# Ερευνητικός Σχεδιασμός

- Μέθοδοι παραγωγής ποιοτικών δεδομένων
  - Παρατήρηση
  - Συνέντευξη
  - Ομάδες εστίασης
  - Συνομιλίες
  - Τεκμήρια



Με τη συγχρηματοδότηση  
της Ευρωπαϊκής Ένωσης



Πρόγραμμα  
Ανθρώπινο Δυναμικό και  
Κοινωνική Συνοχή

# Ερευνητικός Σχεδιασμός

- Πρόσβαση στο πεδίο έρευνας
  - Θυροφύλακες
  - Άνθρωποι-κλειδιά



Με τη συγχρηματοδότηση  
της Ευρωπαϊκής Ένωσης



Πρόγραμμα  
Ανθρώπινο Δυναμικό και  
Κοινωνική Συνοχή

# Ερευνητικός Σχεδιασμός

- Στρατηγικές δειγματοληψίας
  - Χιονόμπαλα
  - Κριτηρίου
  - Τυπικής περίπτωσης
  - Ομοιογενών δειγμάτων
  - Στρωματοποιημένη
  - Θεωρητική
  - Ευκολίας
  - Κρίσιμης περίπτωσης
  - Μέγιστης απόκλισης
  - Ακραίας ή αποκλίνουσας περίπτωσης
  - Έντασης



Με τη συγχρηματοδότηση  
της Ευρωπαϊκής Ένωσης



Πρόγραμμα  
Ανθρώπινο Δυναμικό και  
Κοινωνική Συνοχή

# Ερευνητικός Σχεδιασμός

- Ζητήματα ηθικής και δεοντολογίας
  - Τοποθέτηση
  - Ποιος θα έχει πρόσβαση στο πρωτογενές υλικό;
  - Που και πώς θα χρησιμοποιηθούν τα αποτελέσματα;
  - Με ποιά μορφή;



Με τη συγχρηματοδότηση  
της Ευρωπαϊκής Ένωσης



Πρόγραμμα  
Ανθρώπινο Δυναμικό και  
Κοινωνική Συνοχή

# Ερευνητικός Σχεδιασμός

- Πρακτικά ζητήματα
  - Πρόσβαση
  - Πεδίο έρευνας
  - Οικονομικά μέσα
  - Υλικοτεχνική υποδομή



Με τη συγχρηματοδότηση  
της Ευρωπαϊκής Ένωσης



Πρόγραμμα  
Ανθρώπινο Δυναμικό και  
Κοινωνική Συνοχή



# Ερευνητικός Σχεδιασμός

- Επιλογή μεθόδου ανάλυσης
  - η επιλογή προσδιορίζεται από:
    - Τη θεωρητική προσέγγιση
    - Τα ερευνητικά ερωτήματα
    - Τη μορφή των δεδομένων



Με τη συγχρηματοδότηση  
της Ευρωπαϊκής Ένωσης



Πρόγραμμα  
Ανθρώπινο Δυναμικό και  
Κοινωνική Συνοχή

# Μέθοδοι ανάλυσης

- Φαινομενολογική / ερμηνευτική
- **Αφηγηματική**
- **Εμπειρικά θεμελιωμένη θεωρία**
- **Θεματική ανάλυση**
- **Ανάλυση λόγου**
- **Ανάλυση συνομιλίας**
- **Ανάλυση περιεχομένου**



Με τη συγχρηματοδότηση  
της Ευρωπαϊκής Ένωσης



Πρόγραμμα  
Ανθρώπινο Δυναμικό και  
Κοινωνική Συνοχή

# Τι μορφή θα έχει;

- Πυκνή Περιγραφή – λεπτομερής αναφορά εντός πλαισίου
- Τυπολογία – τύποι εκδήλωσεις φαινομένου
- Αναπτυξιακή εξήγηση – ανάδειξη τις διαδικασίας και των κανόνων που διέπουν την παραγωγή / αναπαραγωγή κοινωνικών φαινομένων
- Θεωρία - ανάπτυξη θεωρητικών κατηγοριών



Με τη συγχρηματοδότηση  
της Ευρωπαϊκής Ένωσης



Πρόγραμμα  
Ανθρώπινο Δυναμικό και  
Κοινωνική Συνοχή

## 2. Πλεονεκτήματα και μειονεκτήματα της ποιοτικής έρευνας<sup>(\*)</sup>

Πλεονεκτήματα	Μειονεκτήματα
<ul style="list-style-type: none"><li>– Διερεύνηση που χαρακτηρίζεται από λεπτομέρεια και βάθος.</li><li>– Είναι δυνατόν να οδηγήσει στη διερεύνηση φαινομένων, διαδικασιών και συμπεριφορών που δεν είχαν προβλεφθεί από πριν.</li><li>– Διερεύνηση της εμπειρίας των κοινωνικών υποκειμένων. Ο ερευνητής «βλέπει» και κατανοεί τον κόσμο μέσα από τα μάτια και την αντίληψη των κοινωνικών υποκειμένων.</li><li>– Γίνεται προσπάθεια να μην αποφυ...</li></ul>	<ul style="list-style-type: none"><li>– Συνήθως αφορά σε μικρά δείγματα.</li><li>– Χαρακτηρίζεται από σχετικά περιορισμένες δυνατότητες γενίκευσης και σύγκρισης.</li><li>– Εξαρτάται αρκετά από τις προσωπικές αντιλήψεις του ερευνητή και από τα επικοινωνιακά του προσόντα.</li><li>– Η συμμετοχή ή η εμπλοκή του ερευνητή μπορεί να μεταβάλλει τα χαρακτηριστικά του υπό μελέτη κοινωνικού φαινομένου ή διαδικασίας.</li></ul>



Με τη συγχρηματοδότηση  
της Ευρωπαϊκής Ένωσης



Πρόγραμμα  
Ανθρώπινο Δυναμικό και  
Κοινωνική Συνοχή

# Επιπλέον Βιβλιογραφία

- Moscovici, S. (1999) *Η ψυχανάλυση, η εικόνα και το κοινό της*. Αθήνα: Εκδόσεις Οδυσσέας
- Moscovici, S. (2000) *Social Representations. Explorations in Social Psychology*. Polity Press in association with Blackwell Publishers
- Berger, P. A. and Luckmann, T. (1969) *The social construction of reality: A Treatise in the Sociology of Knowledge*. New York: Anchor books
- Sapountzis, A. and Vikka, K. (in press) Psychologization in talk and the perpetuation of racism in the context of the Greek school. *SOCIAL PSYCHOLOGY OF EDUCATION*



Με τη συγχρηματοδότηση  
της Ευρωπαϊκής Ένωσης



Πρόγραμμα  
Ανθρώπινο Δυναμικό και  
Κοινωνική Συνοχή



# Μεθοδολογικά ζητήματα της ποιοτικής έρευνας



Με τη συγχρηματοδότηση  
της Ευρωπαϊκής Ένωσης



Πρόγραμμα  
Ανθρώπινο Δυναμικό και  
Κοινωνική Συνοχή

# Τι θα δούμε σήμερα

- Τύποι γενίκευσης στην ποιοτική έρευνα
- Κριτήρια και διαδικασίες ελέγχου της ποιότητας της ερευνητικής διαδικασίας
- Ζητήματα ηθικής και δεοντολογίας στην ποιοτική έρευνα



Με τη συγχρηματοδότηση  
της Ευρωπαϊκής Ένωσης



Πρόγραμμα  
Ανθρώπινο Δυναμικό και  
Κοινωνική Συνοχή

# Τύποι γενίκευσης στην ποιοτική έρευνα

- Μπορούν τα ευρήματα να σημαίνουν κάτι πέρα από το δείγμα και το πλαίσιο από το οποίο ανέκυψαν;
  - Ιδιογραφική



Με τη συγχρηματοδότηση  
της Ευρωπαϊκής Ένωσης



Πρόγραμμα  
Ανθρώπινο Δυναμικό και  
Κοινωνική Συνοχή



# Εναλλακτικές απαντήσεις

- *Θεωρητική* (Mason)
  - Τυπικότητα δείγματος
  - Λεπτομερής και ολιστική ανάλυση
  - Μεταφερσιμότητα (ανάλογα με το πλαίσιο)
  - Ανάπτυξη θεωρίας



Με τη συγχρηματοδότηση  
της Ευρωπαϊκής Ένωσης



Πρόγραμμα  
Ανθρώπινο Δυναμικό και  
Κοινωνική Συνοχή

# Εναλλακτικές απαντήσεις

- *Αντιπροσωπευτική, συνεπαγόμενη και θεωρητική* (Lewis & Ritchie)
  - Αντιπροσωπευτικότητα στο επίπεδο της συμβολικής αναπαράστασης: συμπερίληψη όλων των εκφάνσεων (χαρτογράφηση) του φαινομένου
  - Μεταφερσιμότητα
    - πλαίσιο αποστολής και πλαίσιο υποδοχής
    - προβολή / υπόθεση προς διερεύνηση
  - Θεμελιωμένη θεωρία: επαρκές υλικό, πλήρης παρουσίαση ανάλυσης και σχεδιασμού, εγκυροποίηση



Με τη συγχρηματοδότηση  
της Ευρωπαϊκής Ένωσης



Πρόγραμμα  
Ανθρώπινο Δυναμικό και  
Κοινωνική Συνοχή

# Εναλλακτικές απαντήσεις

- *Μετριάσμενη* (Williams & Payne)
  - Επαγωγικός συλλογισμός
  - Μετριάσμενες αξιώσεις / υποθέσεις
    - Έυρος (2)
    - Χρονική εμβέλεια
    - Ακρίβεια ερωτήματος
    - Σύνολο ευρημάτων;
    - Οντολογική υπόσταση (πχ. δομές, ψυχολογικές συμπεριφορές, σύμβολα, διομαδικές και διαπροσωπικές σχέσεις, πολιτισμικά χαρακτηριστικά κτλ.)



Με τη συγχρηματοδότηση  
της Ευρωπαϊκής Ένωσης



Πρόγραμμα  
Ανθρώπινο Δυναμικό και  
Κοινωνική Συνοχή

# Συμβατικά κριτήρια και έλεγχος ποιότητας

- Εγκυρότητα (reliability) – η έρευνα κάνει αυτό που υποστηρίζει;
- Αξιοπιστία (validity) – αποτελέσματα επίκαιρα και αναπαράξιμα;
- Αντικειμενικότητα (no bias) – ουδετερότητα ερευνητή



Με τη συγχρηματοδότηση  
της Ευρωπαϊκής Ένωσης



Πρόγραμμα  
Ανθρώπινο Δυναμικό και  
Κοινωνική Συνοχή

# Κριτήρια και έλεγχος στην ποιοτική έρευνα

*Αντιστοιχία με ποσοτική προσέγγιση*

- Πιστότητα – εσωτερική εγκυρότητα
- Μεταφερσιμότητα – εξωτερική εγκυρότητα
- Φερεγγυότητα – εντοπισμός μεταβολών
- Επαληθευσιμότητα – δυο ερευνητές (έλεγχος)



Με τη συγχρηματοδότηση  
της Ευρωπαϊκής Ένωσης



Πρόγραμμα  
Ανθρώπινο Δυναμικό και  
Κοινωνική Συνοχή

# Κριτήρια και έλεγχος στην ποιοτική έρευνα

## *Αυτόνομα Κριτήρια*

- Διυποκειμενική ιχνηλασιμότητα (peer debriefing)
- Συμβατότητα ερευνητικής διαδικασίας
- Εμπειρική θεμελίωση
- Οριοθέτηση
- Συνοχή
- Γονιμότητα



Με τη συγχρηματοδότηση  
της Ευρωπαϊκής Ένωσης



Πρόγραμμα  
Ανθρώπινο Δυναμικό και  
Κοινωνική Συνοχή

# Ζητήματα ηθικής και δεοντολογίας

- Εμπιστευτικότητα και ανωνυμία
- Εντιμότητα και εμπιστοσύνη
- Προστασία από τυχόν κινδύνους
- Συναίνεση/Συγκατάθεση
- Οφέλη
- Πρόσβαση στα αποτελέσματα
- Χρήση αποτελεσμάτων



Με τη συγχρηματοδότηση  
της Ευρωπαϊκής Ένωσης



Πρόγραμμα  
Ανθρώπινο Δυναμικό και  
Κοινωνική Συνοχή

# Η Συνέντευξη



9/27/2024



Με τη συγχρηματοδότηση  
της Ευρωπαϊκής Ένωσης



Πρόγραμμα  
Ανθρώπινο Δυναμικό και  
Κοινωνική Συνοχή

40



## Συνέντευξη

- Τι είναι;
- Γιατί τη χρησιμοποιούμε;
- Τύποι
- Σχέδιο και διεξαγωγή



- Μια από τις πιο διαδεδομένες ερευνητικές τεχνικές
- Λεκτική διάδραση ανάμεσα στον συνεντευκτή και στον συνεντευξιαζόμενο
- Οι συμμετέχοντες μιλούν για τις απόψεις, τα πιστεύω, τη συμπεριφορά και τις εμπειρίες τους
- Ο συνεντευκτής μπορεί να ζητήσει διευκρινήσεις
- Βοηθά να καταλάβουμε τι πιστεύουν οι συμμετέχοντες
- Βοηθά τον ερευνητή να κατανοήσει τις ατομικές απαντήσεις στο πλαίσιο κοινών, ομαδικών πιστεύω και απόψεων



# Η συνέντευξη - τί είναι;

- Γλωσσικό συμβάν
- Συν-κατασκευή
- Πλαίσιο
- Διυποκειμενικότητα



# Γιατί και πότε τη χρησιμοποιούμε;

- Εξαρτάται από:
  - Τον τύπο
  - Τον τρόπο διεξαγωγής

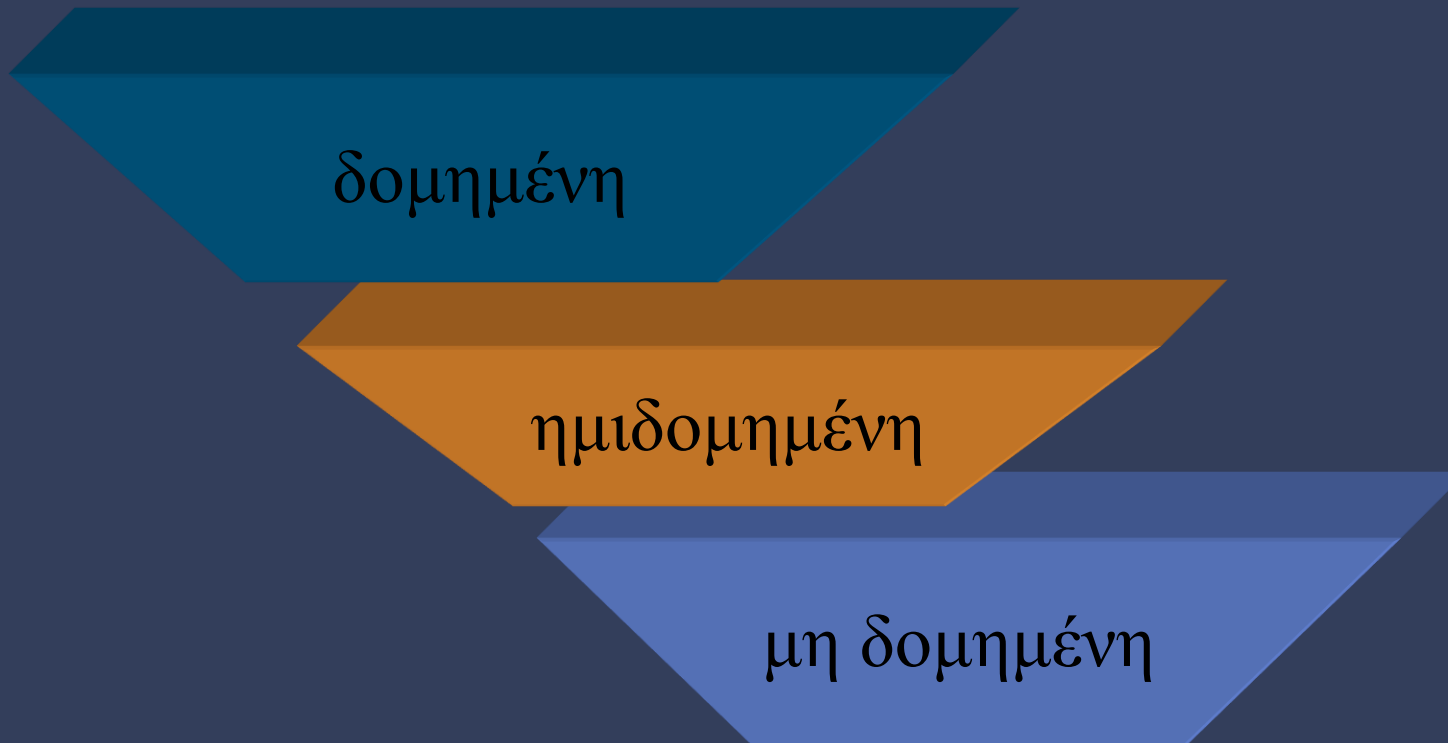


# Τρόποι διεξαγωγής

- Ένας προς έναν
  - Πρόσωπο με πρόσωπο
  - Τηλεφωνικά
  - Στο διαδύκτιο
- Ένας προς πολλούς
  - Ομαδικές συνεντεύξεις & ομάδες εστίασης



# Τύποι



# Ημιδομημένη συνέντευξη

- Λίστα θεμάτων προς συζήτηση
- Μη προκαθορισμένες απαντήσεις
- Ευελιξία στη σειρά των θεμάτων
- Η διάρκεια συζήτησης του κάθε θέματος ποικίλει
- Μπορούμε να ρωτήσουμε περισσότερα
- Μπορούμε να χρησιμοποιήσουμε βοηθητικές και μεταβατικές ερωτήσεις



Με τη συγχρηματοδότηση  
της Ευρωπαϊκής Ένωσης



Πρόγραμμα  
Ανθρώπινο Δυναμικό και  
Κοινωνική Συνοχή

- Πιο «φυσικός» τρόπος διεξαγωγής έρευνας
- Για θέματα που δεν υπάρχει επαρκής έρευνα ή δεν γνωρίζουμε αρκετά
- Σε συνθήκες που η προσωπική επαφή είναι σημαντική
- Για πολύπλοκες ερωτήσεις
- Σε περιπτώσεις που χρειάζεται προτροπή για συζήτηση σε βάθος





# Παράδειγμα

- Υπάρχουν μετανάστες από τα Βαλκάνια στη περιοχή σας;
- Πώς θα περιγράφατε τους μετανάστες από τα Βαλκάνια;
- Νιώθετε την παρουσία των μεταναστών στην καθημερινή σας ζωή;
- Έχετε καθημερινή επαφή με μετανάστες από τα Βαλκάνια και αν ναι, τί είδους επαφή;
- Τί σημαίνει (για σας) να είναι κανείς έλληνας;
- Στην καθημερινότητά σας αισθάνεσθε Ελληνίδες/Έλληνες και πότε;
- Πώς η παρουσία των μεταναστών επηρέασε το πώς νιώθετε σαν Ελληνίδες/Έλληνες;
- Πώς η παρουσία των μεταναστών επηρέασε την καθημερινότητά σας;
- Πώς η παρουσία των μεταναστών επηρέασε τον χώρο που ζείτε;



Με τη συγχρηματοδότηση  
της Ευρωπαϊκής Ένωσης



Πρόγραμμα  
Ανθρώπινο Δυναμικό και  
Κοινωνική Συνοχή

# Δομημένες και μη

## δομημένη

- Προκαθορισμένη ομάδα ερωτήσεων
- Σε όλους τους συμμετέχοντες με την ίδια σειρά
- Λεπτομερές **πρωτόκολο** συνέντευξης
- Κυρίως κλειστές ερωτήσεις

## μη δομημένες

- Διερευνητική
- Ανοιχτή συζήτηση
- Ο συμμετέχων «καθοδηγεί» τη συνέντευξη
- Μη κατευθυντική (μη ερευνητική) ↓



# Δραστηριότητα 1

- 3 διαφορές με ερωτηματολόγια;



# Συνέντευξη και ερωτηματολόγιο

1. Απαιτεί περισσότερο χρόνο και χρήμα.
  2. Δεν είναι αρκετά αξιόπιστη ειδικά όταν εξετάζει ποσοτικά δεδομένα.
  3. Δεν μπορεί να γίνει σε μεγάλο αριθμό ατόμων.
  4. Η επεξεργασία τους είναι πιο περίπλοκη.
1. Έχει λιγότερες πιθανότητες δημιουργίας παρανοήσεων σε σχέση με το ερωτηματολόγιο.
  2. Επιτρέπει στα άτομα να αναπτύξουν περισσότερο τις ιδέες τους.
  3. Κάποιοι μπορεί να αρνηθούν να απαντήσουν στις ερωτήσεις, καθώς πιο δύσκολα διασφαλίζεται η ανωνυμία.
  4. Μπορεί να γίνουν συνεντεύξεις και με αναλφάβητους.

# Σχεδιασμός έρευνας βασισμένης σε συνέντευξη – βήμα 1<sup>ο</sup>

- Δημιουργία θεματικών ενοτήτων
  - Διατύπωση του σκοπού της διερεύνησης και περιγραφή του θέματος
  - Θεωρητική αφετηρία
  - Γιατί είναι σημαντική
  - Γιατί επιλέχθηκαν συνεντεύξεις και τί καλούνται να καλύψουν; – αναλυτική λίστα στόχων



Με τη συγχρηματοδότηση  
της Ευρωπαϊκής Ένωσης



Πρόγραμμα  
Ανθρώπινο Δυναμικό και  
Κοινωνική Συνοχή

# Σχεδιασμός έρευνας βασισμένης σε συνέντευξη – βήμα 2<sup>ο</sup>

- Σχεδιασμός
  - προετοιμασία του σχεδίου της συνέντευξης
  - Πώς; - οι ερευνητικοί στόχοι γίνονται ερωτήματα που θα αποτελέσουν το κυρίως σώμα της συνέντευξης
  - Μορφή ερωτήσεων – στόχοι, φύση αντικειμένου, μας ενδιαφέρουν γεγονότα, γνώμες ή στάσεις, κάτι ειδικό ή μελέτη σε βάθος, επίπεδο εκπαίδευσης και γνώσης συμμετέχοντα, χρειάζεται δομημένη συζήτηση, σχέση και συναίσθηση μεταξύ συνεντευκτή και συμμετέχοντα



Με τη συγχρηματοδότηση  
της Ευρωπαϊκής Ένωσης



Πρόγραμμα  
Ανθρώπινο Δυναμικό και  
Κοινωνική Συνοχή

# Δομή σχεδίων - 3 είδη σημμάτων

- Ανοικτές ερωτήσεις ή Θέματα
  - Ποια προγράμματα της τηλεόρασης προτιμάτε περισσότερο;
  - Θα ήθελα να μου μιλήσετε για την εμπειρία σας ως εκπαιδευτικός σε πολιτισμικό σχολείο
- Καθορισμένες εναλλακτικές απαντήσεις
  - Θεωρείτε ότι δεν είναι συμφέρον για ένα σχολείο να δημοσιεύει τα αποτελέσματα των εξετάσεων των μαθητών του;
    - Ναι/όχι ή
    - συμφωνώ/διαφωνώ
- Κλίμακα - βαθμός συμφωνίας/διαφωνίας
  - Η φοίτηση στο σχολείο μετά τα 14 θα πρέπει να είναι εθελοντική
    - συμφωνώ απόλυτα
    - συμφωνώ
    - διαφωνώ
    - διαφωνώ απόλυτα



# Τύποι ερωτήσεων

- Έμμεση / άμεση
- Γενική / εξειδικευμένη
- Γεγονότα / γνώμες
- Ερώτηση / δήλωση





# Τί συνηθίζουμε να ρωτάμε;

- Πως νιώθουν οι συμμετέχοντες
- Τι πιστεύουν οι συμμετέχοντες
- Τι κάνουν ή έκαναν οι συμμετέχοντες



# Βοηθητικές ερωτήσεις

- Ανάπτυξη
- Διευκρίνηση
- Επανάληψη
- Σιωπή



# Τύποι απαντήσεων

1. Μη δομημένη/δομημένη απάντηση
2. Απάντηση με τη μορφή συμπλήρωσης
3. Απάντηση με τη μορφή πίνακα
4. Κλιμακούμενη απάντηση
5. Απάντηση ιεράρχησης
6. Απάντηση με επιλογή από έναν κατάλογο (πολλαπλών επιλογών)
7. Κατηγορική απάντηση



Με τη συγχρηματοδότηση  
της Ευρωπαϊκής Ένωσης



Πρόγραμμα  
Ανθρώπινο Δυναμικό και  
Κοινωνική Συνοχή

# Σχεδιασμός έρευνας βασισμένης σε συνέντευξη – βήμα 3<sup>ο</sup>

## • Διεξαγωγή

### Πριν

- Ενημέρωση συμμετέχοντα για: το σκοπό, τη διάρκεια και το πρακτικό κομμάτι συνέντευξης
- Χώρος όπου ο συμμετέχων αισθάνεται άνετα
- Συσκευή ηχογράφησης

### Κατά τη διάρκεια

- Οι ευκολότερες και λιγότερο «απειλητικές» ερωτήσεις στην αρχή της συνέντευξης
- Χρήση απλής και μη καθοδηγητικής γλώσσας
- Ενεργή παρακολούθηση της συνέντευξης

### Μετά

- Ευχαριστούμε για το χρόνο
- Ενημερώνουμε για τα στάδια της έρευνας



# Σχεδιασμός έρευνας βασισμένης σε συνέντευξη – βήμα 4<sup>ο</sup>

- Μεταγραφή
  - Απόδοση του ηχογραφημένου αρχείου σε γραπτό
  - Έξαρτάται από το είδος της ανάλυσης



# Σχεδιασμός έρευνας βασισμένης σε συνέντευξη – βήμα 5<sup>ο</sup>

- Ανάλυση
  - Συνάρτηση του επιστημολογικού παραδείγματος, της μεθοδολογίας και του σχεδίου που χρησιμοποιούμε
  - Μετρήσιμα ή ποιοτικά δεδομένα;
  - Κωδικοποίηση ή εντοπισμός κυρίαρχων θεμάτων που ανακύπτουν;
  - Προσπάθεια ερμηνείας βάσει θεωρητικού σχήματος



# Σχεδιασμός έρευνας βασισμένης σε συνέντευξη – βήμα 6<sup>ο</sup>

- Επαλήθευση – σε όλα τα στάδια. Ενδεικτικά:
  - Διεξαγωγή μιας αρχικής συνέντευξης **πιλότου** – αναστοχασμός
  - Ανάλυση και ερμηνεία πιστές στα δεδομένα
  - Εξακρίβωση της γενικευσιμότητας, της αξιοπιστίας και της εγκυρότητας των ευρημάτων της συνέντευξης
  - Δημοσιοποίηση των αποτελεσμάτων της μελέτης καθώς και του τρόπου ανάλυσης που ακολουθήθηκε



- Δυνατότητα διευκρινήσεων
- Διάδραση
- Ευελιξία
- Συζήτηση σε βάθος

- Χρονοβόρα
- Ζήτημα αξιοπιστίας
- (Πιο) απαιτητική στη διεξαγωγή και ανάλυση



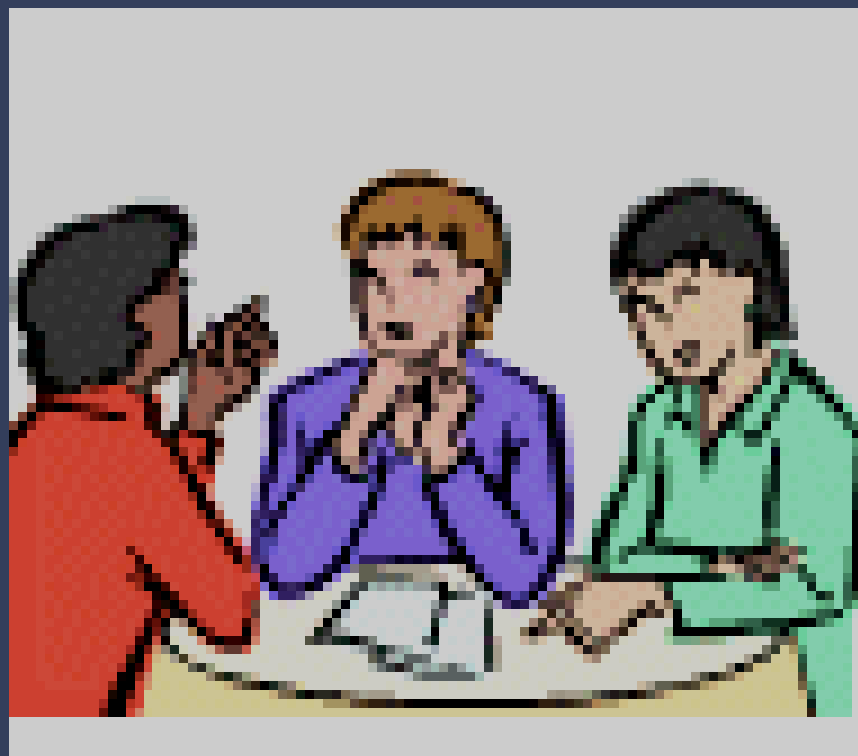


# Δραστηριότητα 2

- 3 πράγματα που αποκομίσατε από τη συζήτηση για τη συνέντευξη ως ερευνητική τεχνική



# Η μέθοδος των ομάδων εστίασης (focus group)



Με τη συγχρηματοδότηση  
της Ευρωπαϊκής Ένωσης



Πρόγραμμα  
Ανθρώπινο Δυναμικό και  
Κοινωνική Συνοχή

# Τι θα δούμε σήμερα

## Ομαδικές συνεντεύξεις και ομάδες εστίασης

- Ομαδική και εστιασμένη συζήτηση/συνέντευξη και ομάδα εστίασης
- Γιατί τις χρησιμοποιούμε;
- Διεξαγωγή



Με τη συγχρηματοδότηση  
της Ευρωπαϊκής Ένωσης



Πρόγραμμα  
Ανθρώπινο Δυναμικό και  
Κοινωνική Συνοχή

# Ομαδικές συνεντεύξεις (γενικά)

- Ομαδική συνέντευξη
  - Σχεδιασμένη να ενθαρρύνει **συζήτηση** μεταξύ των συμμετεχόντων
  - Ομαδικές συνεντεύξεις – συλλογή δεδομένων που έχουν προκύψει από συζήτηση
  - Διωποκειμενικότητα & Πολυ-υποκειμενικότητα
  - Διάδραση
  - Δυναμικές
  - Αντιδράσεις & τι είναι «κοινωνικά» αποδεκτό και μη



Με τη συγχρηματοδότηση  
της Ευρωπαϊκής Ένωσης



Πρόγραμμα  
Ανθρώπινο Δυναμικό και  
Κοινωνική Συνοχή

# Ομαδικές συνεντεύξεις (ειδικά)

- Εστιασμένη συνέντευξη και Ομάδα εστίασης
  - Ποιοτικά δεδομένα σε ένα **συγκεκριμένο θέμα**
  - Έμφαση στο νόημα που ανακύπτει κατά τη **διάδραση** των συμμετεχόντων (κοινή γνώση/εμπειρία/κατηγορία)
  - Κατάλληλη όταν
    - Η γνώση ή εμπειρία των συμμετεχόντων πάνω ένα θέμα είναι το ζητούμενο της έρευνας
    - οι συμμετέχοντες προσεγγίζονται ως κατηγορία της οι απόψεις είναι το ζητούμενο της έρευνας



Με τη συγχρηματοδότηση  
της Ευρωπαϊκής Ένωσης



Πρόγραμμα  
Ανθρώπινο Δυναμικό και  
Κοινωνική Συνοχή

# Συνοψίζοντας

1. Συμμετέχοντες
2. Συγκεκριμένα χαρακτηριστικά
3. Εστιασμένη συζήτηση: σύσταση ομάδας συμμετεχόντων με σκοπό να συζητήσουν πάνω σε ένα συγκεκριμένο θέμα
4. Με γνώση/εμπειρία πάνω στο θέμα της έρευνας: διάδραση και άνεση
5. Ποιοτικά δεδομένα



Με τη συγχρηματοδότηση  
της Ευρωπαϊκής Ένωσης



Πρόγραμμα  
Ανθρώπινο Δυναμικό και  
Κοινωνική Συνοχή

# Γιατί τις χρησιμοποιούμε;

- Ζητούμενο: **διάδραση** – όχι άθροισμα απόψεων
- Πιο «**φυσική**» μέθοδος συλλογής ερευνητικών δεδομένων από τη συνέντευξη;
  - Πόσο αυθόρμητα;
    - Διατύπωση ερωτήσεων
    - Χρήση βοηθητικών ερωτήσεων



Με τη συγχρηματοδότηση  
της Ευρωπαϊκής Ένωσης



Πρόγραμμα  
Ανθρώπινο Δυναμικό και  
Κοινωνική Συνοχή

# Σχεδιασμός έρευνας – βήμα 1<sup>ο</sup>

- Το ερευνητικό «πρόβλημα»
  - Διατύπωση του σκοπού της διερεύνησης και περιγραφή του θέματος
  - Θεωρητική αφετηρία
  - Γιατί είναι σημαντική
  - Γιατί επιλέχθηκαν ΟΕ και τί καλούνται να καλύψουν; – αναλυτική λίστα στόχων



Με τη συγχρηματοδότηση  
της Ευρωπαϊκής Ένωσης



Πρόγραμμα  
Ανθρώπινο Δυναμικό και  
Κοινωνική Συνοχή



# Σχεδιασμός έρευνας – βήμα 2<sup>ο</sup>

- Από το ερευνητικό πρόβλημα στο «εργαλείο» συλλογής δεδομένων
  - Προετοιμασία του πρωτοκόλλου της ΟΕ
  - Πώς; - γενικά εξετάζεται με ποια ερωτήματα/διατυπώσεις/υποθέσεις θα μπορούσαν να απαντηθούν οι ερευνητικοί στόχοι
  - Τα ερωτήματα θα αποτελέσουν το κυρίως σώμα του πρωτοκόλλου της ΟΕ
  - Μορφή ερωτήσεων – στόχοι και φύση αντικειμένου (μας ενδιαφέρουν γεγονότα, γνώμες ή στάσεις, κάτι ειδικό ή μελέτη σε βάθος;), επίπεδο εκπαίδευσης και γνώσης συμμετέχοντα, πόσο δομημένη πρέπει να είναι η συζήτηση; ποιος πρέπει να είναι



Με τη συγχρηματοδότηση  
της Ευρωπαϊκής Ένωσης



Πρόγραμμα  
Ανθρώπινο Δυναμικό και  
Κοινωνική Συνοχή

# Σχεδιασμός έρευνας – βήμα 3ο

- **Σύνθεση** – οι συμμετέχοντες επιλέγονται βάσει:
  - Του ότι έχουν κάτι να πουν για το θέμα
  - Νιώθουν άνετα να το πουν στο πλαίσιο της ομάδας
  - Είναι σχετικά ομοιογενείς
- **Πόσοι συμμετέχοντες;**
  - 4-6



Με τη συγχρηματοδότηση  
της Ευρωπαϊκής Ένωσης



Πρόγραμμα  
Ανθρώπινο Δυναμικό και  
Κοινωνική Συνοχή

# Σχεδιασμός έρευνας – βήμα 4<sup>ο</sup>

- **Δομή:** δομημένη – λιγότερο δομημένη
  - Πρωτόκολλο
  - Ρόλος συντονιστή



Με τη συγχρηματοδότηση  
της Ευρωπαϊκής Ένωσης



Πρόγραμμα  
Ανθρώπινο Δυναμικό και  
Κοινωνική Συνοχή

# Διεξαγωγή - βήμα 5<sup>ο</sup>

## Πριν

- Ενημέρωση συμμετεχόντων για: το σκοπό, τη διάρκεια και το πρακτικό κομμάτι της ομάδας εστίασης
- Χώρος όπου οι συμμετέχοντες αισθάνονται άνετα
- Συσκευή ηχογράφησης
- Θέσεις μη ιεραρχικές
- Συστάσεις και διευκρίνιση ρόλων

## Κατά τη διάρκεια

- Διευκρίνιση ερωτήσεων
- Παρακολούθηση συζήτησης (εξαρτάται από τη δομή)

## Μετά

- Ευχαριστούμε για το χρόνο
- Ενημερώνουμε για τα στάδια της έρευνας



Με τη συγχρηματοδότηση  
της Ευρωπαϊκής Ένωσης



Πρόγραμμα  
Ανθρώπινο Δυναμικό και  
Κοινωνική Συνοχή

# Μεταγραφή – βήμα 6<sup>ο</sup>

- Απόδοση του ηχογραφημένου αρχείου σε γραπτό
- Έξαρτάται από το είδος της ανάλυσης



Με τη συγχρηματοδότηση  
της Ευρωπαϊκής Ένωσης



Πρόγραμμα  
Ανθρώπινο Δυναμικό και  
Κοινωνική Συνοχή

# Δραστηριότητα 1

- Ομάδα εστίασης: σε τι μοιάζει με και σε τι διαφέρει από τη συνέντευξη;



Με τη συγχρηματοδότηση  
της Ευρωπαϊκής Ένωσης



Πρόγραμμα  
Ανθρώπινο Δυναμικό και  
Κοινωνική Συνοχή

# Συνέντευξη & Ομάδα εστίασης



## Συνέντευξη

- Ένας προς έναν
- Ρόλος συνεντευκτή
- Συζήτηση σε βάθος
- Ευαίσθητα θέματα
- Έμφαση: το άτομο

## Ομοιότητες

- Συζήτηση
- Ποιοτικά δεδομένα:
  - λόγος
  - ηχογράφηση
  - μεταγραφή
- Διερευνητική & επεξηγηματική



## Ομάδα εστίασης

- Ομαδική συζήτηση
- Ρόλος συντονιστή
- Διάδραση
- Κοινή γνώση ή εμπειρία
- Έμφαση: το υπερκειμενικό νόημα



Με τη συγχρηματοδότηση  
της Ευρωπαϊκής Ένωσης



Πρόγραμμα  
Ανθρώπινο Δυναμικό και  
Κοινωνική Συνοχή

# Παραδείγματα

- Ηχητικό
- Απομαγνητοφώνηση/μεταγραφή



Με τη συγχρηματοδότηση  
της Ευρωπαϊκής Ένωσης



Πρόγραμμα  
Ανθρώπινο Δυναμικό και  
Κοινωνική Συνοχή



# Ανάλυση - βήμα 7<sup>ο</sup>



Με τη συγχρηματοδότηση  
της Ευρωπαϊκής Ένωσης



Πρόγραμμα  
Ανθρώπινο Δυναμικό και  
Κοινωνική Συνοχή

# Ανάλυση Λόγου



Με τη συγχρηματοδότηση  
της Ευρωπαϊκής Ένωσης



Πρόγραμμα  
Ανθρώπινο Δυναμικό και  
Κοινωνική Συνοχή



# 4 κομβικές διαμάχες

- **Εθνομεθοδολογική** (Potter & Wetherell, 1987; Potter, 1996) – λόγοι και περιγραφή
- **Μεταδομική** (Parker, 1990) – Λόγοι, υποστασιοποίηση και κριτική επερώτηση
- **Επιστημολογική αφετηρία** – κατασκευές και βιωμένες πραγματικότητες
  - **Ρεαλισμός** – υποκείμενες δομές καταπίεσης και αντίστασης (Parker, 1992)
  - **Σχετικισμός** (Potter & Wetherell, 1987)

*Edwards, Ashmore & Potter (1995) Death & Furniture - διαφορετικές «πραγματικότητες» - είτε που δεν μπορεί να αρνηθεί κανείς (ύλη;) είτε που δεν πρέπει να αρνηθεί κανείς (π.χ. γενοκτονίες, φτώχεια, εξουσία)*

[https://www.researchgate.net/publication/230675671\\_Death\\_and\\_Furniture\\_The\\_Rhetoric\\_Politics\\_and\\_Theology\\_of\\_Bottom\\_Line\\_Arguments\\_against\\_Relativism](https://www.researchgate.net/publication/230675671_Death_and_Furniture_The_Rhetoric_Politics_and_Theology_of_Bottom_Line_Arguments_against_Relativism)



Με τη συγχρηματοδότηση  
της Ευρωπαϊκής Ένωσης



Πρόγραμμα  
Ανθρώπινο Δυναμικό και  
Κοινωνική Συνοχή

at an Empty Category, Then  
What? Identity Politics Meets  
the Studies in Society and

# 4 κομβικές διαμάχες

- **Ανάλυση Συνομιλίας** (Schegloff, 1997))
- **Κριτική Κοινωνική Ψυχολογία** (Wetherell, 1998)

Wetherell, M. (1998). Positioning and Interpretative Repertoires: Conversation Analysis and Post-Structuralism in Dialogue. *Discourse & Society*, 9(3), 387-412. <https://doi.org/10.1177/0957926598009003005>

- Υποκείμενα & υποκειμενικότητα (η **εννοιολόγηση του εαυτού**)
  - **Ομιλούντα υποκείμενα / υποκείμενα στο λόγο** (Potter & Wetherell, 1987; Edwards & Potter, 1992)
    - Τοποθετήσεις (Harre)
    - Πολιτισμική μεταβλητότητα
    - Ιδεολογικός εαυτός
  - **Πολύπλοκη υποκειμενικότητα** (Parker, 1997)
    - «επένδυση» σε τοποθετήσεις που παράγονται μέσα από το λόγο



Με τη συγχρηματοδότηση  
της Ευρωπαϊκής Ένωσης



Πρόγραμμα  
Ανθρώπινο Δυναμικό και  
Κοινωνική Συνοχή

ές διεργασίες (Billig,

που νεύεται και πλούσα από το υλικό, το κοινωνικό

# Κοινωνικός Κονστρουξιονισμός & Λόγος

- Στόχος του κοινωνικού κονστρουξιονισμού είναι να κατανοήσει τις **διαφορετικές κοινωνικές κατασκευές του νοήματος και της γνώσης**.
- Ο Κοινωνικός κονστρουξιονισμός μας καλεί να εξετάσουμε κριτικά τον τρόπο με τον οποίο κατανοούμε τον κόσμο και ο οποίος για εμάς θεωρείται «**δεδομένος**».
- Ο τρόπος που καταλαβαίνουμε τον κόσμο είναι άμεση συνάρτηση του **πολιτισμικού πλαισίου στο οποίο ζούμε και της ιστορικής διαδρομής** που αυτό έχει χαράξει.
- Η γνώση δημιουργείται και διατηρείται μέσα από **κοινωνικές διαδικασίες**.
- Η γνώση και η δράση συμβαδίζουν.



Με τη συγχρηματοδότηση  
της Ευρωπαϊκής Ένωσης



Πρόγραμμα  
Ανθρώπινο Δυναμικό και  
Κοινωνική Συνοχή

## Κοινωνικός κονστρουξιονισμός και Λόγος

- Η γνώση μας για τον κόσμο «κατασκευάζεται» μεταξύ των ανθρώπων στις καθημερινές τους *συνομιλίες* και *συνευρέσεις*.
- Διάκριση μεταξύ Λόγου και λόγου
  - Ο Λόγος ως καθεστώς αλήθειας
  - Ο λόγος ως μέσο δράσης



Με τη συγχρηματοδότηση  
της Ευρωπαϊκής Ένωσης



Πρόγραμμα  
Ανθρώπινο Δυναμικό και  
Κοινωνική Συνοχή

# Στροφή στο λόγο – κεντρικές παραδοχές

- Ο λόγος – προφορικός και γραπτός
- Ο λόγος – όχι τα άτομα – ως «η μονάδα» ανάλυσης
  - Όχι ως μέσο για να ανακαλύψουμε τι κρύβεται στο μυαλό των ατόμων
  - Αλλά ως φαινόμενο με ιδιότητες που επιδρούν στα άτομα και τη διάδρασή τους

(McKinlay & McVittie, 2008)

88



Με τη συγχρηματοδότηση  
της Ευρωπαϊκής Ένωσης



Πρόγραμμα  
Ανθρώπινο Δυναμικό και  
Κοινωνική Συνοχή



# Λόγος & Κατασκευή

Εκδοχές του κοινωνικού κόσμου κατασκευάζονται αντλώντας από μια δεξαμενή **αποθεμάτων/ πόρων** (προϋπάρχουσες γλωσσικές «πρώτες ύλες»).

Είναι αυτό προϊόν ενεργούς επιλογής; Επιλέγουμε ποιες πρώτες ύλες να χρησιμοποιήσουμε κάθε φορά;

Η έννοια της κατασκευής τονίζει το δραστικό, επιπτώσιακό / **επιτελεστικό** χαρακτήρα των διατυπώσεων / αναφορών. Οι αναφορές είναι αυτές που «κατασκευάζουν» την πραγματικότητα.



Με τη συγχρηματοδότηση  
της Ευρωπαϊκής Ένωσης



Πρόγραμμα  
Ανθρώπινο Δυναμικό και  
Κοινωνική Συνοχή

# Λόγος και Κατασκευή στην Κοινωνική Ψυχολογία

- Ψυχολογικά φαινόμενα π.χ. η **ταυτότητα**, η **μνήμη** κτλ. ως κάτι που τα άτομα *κάνουν* (*discursive actions*) πάρα κάτι που *έχουν* (*cognitive processes*).
- **Αιτιολόγηση**, **εξορθολογισμός** (εξηγήσεις με όρους λογικής), **κατηγοριοποίηση**, **απόδοση** κ.α. ως πρακτικές του λόγου που τα άτομα χρησιμοποιούν σε συγκεκριμένα πλαίσια ώστε να επιτύχουν κοινωνικούς και διαπροσωπικούς στόχους.

(Willig, 2001; Potter and Wetherell, 1987)



Με τη συγχρηματοδότηση  
της Ευρωπαϊκής Ένωσης



Πρόγραμμα  
Ανθρώπινο Δυναμικό και  
Κοινωνική Συνοχή

Π.χ.  
κατασκευές  
φιλοκοινωνική  
ς  
συμπεριφοράς

Οι τρόποι με τους οποίους ορίζουμε και ομιλούμε για ορισμένες ενέργειες ως «φιλοκοινωνικές» (ενοσιολόγηση).

Μια σχετική προσέγγιση αφορά τους **πολιτισμικά κοινούς ορισμούς** – πώς γίνεται και οι άνθρωποι μιας δεδομένης κουλτούρας και σε μια δεδομένη ιστορική στιγμή καταλήγουν να μοιράζονται ορισμένες ιδέες για το τι αποτελεί φιλοκοινωνική συμπεριφορά και τι όχι.

Μια άλλη σχετική προσέγγιση αφορά το πώς μπορούμε να κατασκευάζουμε τη συμπεριφορά του εαυτού μας και των άλλων ως φιλοκοινωνική ή όχι στην ομιλία και να τις χρησιμοποιούμε στις **αλληλεπιδράσεις** μας.



Με τη συγχρηματοδότηση  
της Ευρωπαϊκής Ένωσης



Πρόγραμμα  
Ανθρώπινο Δυναμικό και  
Κοινωνική Συνοχή

# Στροφή στο λόγο

- Ο λόγος κατασκευάζει εκδοχές του κόσμου, πραγματικότητες και ταυτότητες



- επιτελεστική ιδιότητα λόγου (τί «κάνει» μια διατύπωση;)

- Κανονικοποίηση
- Γεγονικότητα
- Ουσιοποίηση
- Φυσικοποίηση
- Νοηματοδότηση



Με τη συγχρηματοδότηση  
της Ευρωπαϊκής Ένωσης



Πρόγραμμα  
Ανθρώπινο Δυναμικό και  
Κοινωνική Συνοχή

- Πώς κατασκευάζονται τα «συμβάντα»
  - **Κατασκευή**
    - Μελέτη κατασκευής εκδοχών του κόσμου και κανονικοποίησή τους
  - **Δράση**
    - Επιτελεστική ιδιότητα του λόγου
  - **Ρητορική**
    - Σύγκρουση στην κοινωνική ζωή, διακύβευμα συμφέροντος

# Η δια του λόγου ψυχολογία



Με τη συγχρηματοδότηση  
της Ευρωπαϊκής Ένωσης



Πρόγραμμα  
Ανθρώπινο Δυναμικό και  
Κοινωνική Συνοχή

# Κατασκευή συμβαντων

- Ο όρος αναφέρεται στην ιδέα ότι τα συμβάντα μπορούν να συζητηθούν ή να κατασκευαστούν με διαφορετικούς τρόπους και ότι οποιαδήποτε από αυτές τις εκδοχές τους μπορεί να ερευνηθεί ως προς το **διαδραστικό** ή **ιδεολογικό έργο** που ενδέχεται να επιτελεί (Drew (1998)).



Με τη συγχρηματοδότηση  
της Ευρωπαϊκής Ένωσης



Πρόγραμμα  
Ανθρώπινο Δυναμικό και  
Κοινωνική Συνοχή

# Προσεγγίσεις στην ανάλυση λόγου

Ανάλυση Λόγου (Discourse Analysis - DA)

Ανάλυση Συνομιλίας (Conversation Analysis - CA)

Κριτική Ανάλυση Λόγου (Critical Discourse Analysis - CDA)

Φουκωδική Ανάλυση Λόγου (Foucaudian Discourse Analysis - FDA)

Λογοψυχολογία (Discursive Psychology - DP)

Ρητορική Ψυχολογία (Rhetorical Psychology -RP)

Κριτική Κοινωνική Λογοψυχολογία (Discursive Social Psychology - CDSP)

(McKinlay & McVittie, 2008)



Με τη συγχρηματοδότηση  
της Ευρωπαϊκής Ένωσης



Πρόγραμμα  
Ανθρώπινο Δυναμικό και  
Κοινωνική Συνοχή

# Ανάλυση λόγου / λογοψυχολογί α

- Από την αμφισβήτηση της γνωστικής ψυχολογίας ...
- Διαφορετικές προσεγγίσεις που ασχολούνται με το πώς η ομιλία κατασκευάζει την πραγματικότητα, αντιμετωπίζει ζητήματα που σχετίζονται με την ίδια της την εγκυρότητα και *κάνει πράγματα*.
- Τα πράγματα που κάνει η ομιλία μπορεί να έχουν *αλληλεπιδραστικό χαρακτήρα*, όπως διαχείριση ζητημάτων λογοδοσίας ή προσανατολισμός σε αλληλεπιδραστικά μελήματα, ή (στην περίπτωση ορισμένων ερευνών *ανάλυσης λόγου*) να είναι *ιδεολογικής φύσης*, όπως κατασκευή ταυτοτήτων που σχετίζονται με ζητήματα εξουσίας.



Με τη συγχρηματοδότηση  
της Ευρωπαϊκής Ένωσης



Πρόγραμμα  
Ανθρώπινο Δυναμικό και  
Κοινωνική Συνοχή



## «λογοψυχολογία»

- Η λογοψυχολογία έχει τις ρίζες της σε παλαιότερες έρευνες ανάλυσης λόγου που επικεντρώνονταν σε θέματα ιδεολογίας ή σε τρόπους με τους οποίους τα χαρακτηριστικά του κόσμου κατασκευάζονται στην ομιλία (ερμηνευτικά ρεπερτόρια) και βασίζοντα σε μεγάλο βαθμό σε δεδομένα που προκύπτουν από συνεντεύξεις (Potter, 2010).
- Ο όρος «λογοψυχολογία» χρησιμοποιήθηκε σκόπιμα για να σηματοδοτήσει ένα νέο ερευνητικό ρεύμα το οποίο στράφηκε προς το είδος των αλληλεπιδραστικών διεργασιών που επιτελούνται στην καθημερινή ζωή.



Με τη συγχρηματοδότηση  
της Ευρωπαϊκής Ένωσης



Πρόγραμμα  
Ανθρώπινο Δυναμικό και  
Κοινωνική Συνοχή

# ερμηνευτικά ρεπερτόρια

Εύπλαστοι πόροι στην κοινωνική διάδραση

Μέσα & εφόδια στη «διάθεση» των ατόμων, «επιτρέπουν» την κατασκευή διαφορετικών εκδοχών της πραγματικότητας

«διακριτά σύνολα όρων, περιγραφών και σχημάτων λόγου που συχνά σχηματίζονται γύρω από μεταφορές ή ζωηρές εικόνες» (Wetherell & Potter, 1992: 90)

Λόγοι και πραγματοποίηση

Συγκεκριμένες δομές (νοηματοδότησης) αλλά εύκαμπτες - ρητορική χρήση



Με τη συγχρηματοδότηση  
της Ευρωπαϊκής Ένωσης



Πρόγραμμα  
Ανθρώπινο Δυναμικό και  
Κοινωνική Συνοχή

# ερμηνευτικά ρεπερτόρια & λογοψυχολογία

*Ενδιαφέρον όχι για το αν αποτελούν αλήθειες αλλά για το πως κατασκευάζονται ως «αληθή» (ή ψευδή).*

- Μεταβλητότητα
- Γεγονικότητα
- Λογοδοσία



Με τη συγχρηματοδότηση  
της Ευρωπαϊκής Ένωσης



Πρόγραμμα  
Ανθρώπινο Δυναμικό και  
Κοινωνική Συνοχή

# Λογοψυχολογία

- Υπάρχει ένα **δίλημμα διακυβεύματος / «ρητορικού» συμφέροντος**:
  - Οι άνθρωποι θεωρούν ότι τα υπόλοιπα άτομα ή ομάδες έχουν συγκεκριμένα κίνητρα, επιθυμίες, προκαταλήψεις και συνεπώς όταν μιλούν για διάφορα θέματα υπάρχει ο κίνδυνος οι συνομιλητές τους να θεωρήσουν ότι παρουσιάζουν γεγονότα με συγκεκριμένο τρόπο λόγο (του) προσωπικού συμφέροντος – **(κοινωνική) Λογοδοσία**

## Διακύβευμα:

- Τα κοινωνικά υποκείμενα πρέπει να δείξουν ότι οι αναφορές τους δεν εξυπηρετούν το προσωπικό τους συμφέρον.

Το οποίο συχνά κάποιος μπορεί να το διαχειριστεί κάνοντας «αποδόσεις» μέσα στις περιγραφές του – διαχείριση (κοινωνικής) **Λογοδοσίας**.

Οι περιγραφές κατασκευάζονται/ παρουσιάζονται ως «αληθείς» με διαφορετικές ρητορικές τεχνικές – **Γεγονικές Κατασκευές**.



Με τη συγχρηματοδότηση  
της Ευρωπαϊκής Ένωσης



Πρόγραμμα  
Ανθρώπινο Δυναμικό και  
Κοινωνική Συνοχή

992)

# Ρητορική ψυχολογία

Κάθε άποψη μια θέση στην ευρύτερη επιχειρηματολογία - όχι μεμονωμένη, ατομική αξιολόγηση (Billig, 1991, 1996)

σε αντίθεση με άλλες

διάλογο με άλλες

διλήμματα (ιδεολογικά διλήμματα, Billig κ.α., 1988)

θέσεις υποκειμένου (Wetherell, 1998, Wetherell & Edley, 1999 & απωθημένα (Billig, 1992 )



Με τη συγχρηματοδότηση  
της Ευρωπαϊκής Ένωσης



Πρόγραμμα  
Ανθρώπινο Δυναμικό και  
Κοινωνική Συνοχή

#### Απόσπασμα 4:

**Άαρον:** Νομίζω ότι (.) πιστεύω ότι ένας από τους (.) είτε ο άνδρας είτε η γυναίκα θα πρέπει να είναι εκεί για τα παιδιά (.) όταν πηγαίνουν στο σχολείο θα πρέπει μάλλον κάποιος να είναι στο σπίτι (.) για να τα περιμένει όταν θα επιστρέψουν στο σπίτι (**Νάιτζελ:** Χμμ) τουλάχιστον μέχρι κάποια ηλικία (.) εε (.) αλλά αυτό που λέω είναι ότι δεν έχει σημασία αν θα είναι ο άνδρας ή η γυναίκα

## ιδεολογικά διλήμματα (*Billig κ.α., 1988*)

- Διανοητική και καθημερινή, βιωμένη ιδεολογία
  - Καθημερινή ιδεολογία, αντιθέσεις και αντιφάσεις
- Τα ρεπερτόρια συνομιλούν – οργανώνονται ρητορικά («απαντούν», σε άλλες ιδέες που διεκδικούν κυριαρχία)



Με τη συγχρηματοδότηση  
της Ευρωπαϊκής Ένωσης



Πρόγραμμα  
Ανθρώπινο Δυναμικό και  
Κοινωνική Συνοχή

# Θέσεις Υποκειμένων

- Υποκειμενικότητα ως ιδεολογικό γεγονός – συνέπεια καθεστώτων λόγου
- Υποκειμενοποίηση (Althusser, 1971)
  - Τα άτομα ως παράγωγα και υποκείμενα ιδεολογίας
- Έγκληση (Althusser, 1971)
  - Λόγος που απευθύνεται / «καλεί» τα άτομα
- Κριτική κοινωνική ψυχολογία & θέσεις υποκειμένων
  - Ταυτότητες που αποκτούν συνάφεια μέσω τρόπων ομιλίας – οι ταυτότητες δεν «ακολουθούν» το λόγο
  - Ποιος υπονοείται από έναν λόγο;
  - Τί μας λέει μια εκφορά για το άτομο που την εκφέρει;
    - Πώς λειτουργούν;
    - Τί συνέπειες έχουν;
    - Ευρύτερη ιδεολογική σημασία



Με τη συγχρηματοδότηση  
της Ευρωπαϊκής Ένωσης



Πρόγραμμα  
Ανθρώπινο Δυναμικό και  
Κοινωνική Συνοχή

### Απόσπασμα 9

**Νάιτζελ:** λοιπόν (.) θα ήθελα να αρχίσω εε μ' ένα σχόλιο στην ουσία σχετικά με το ότι αυτές οι συζητήσεις είναι για τους άνδρες και τον ανδρισμό (.) εε επομένως κάνω μια διάκριση μεταξύ μιας βιολογικής κατηγορίας από τη μία (**Γκρεγκ:** ναι) και από την άλλη ενός πράγματος που είναι πιο περίπλοκο ή δύσκολο να το περιγράψεις (.) θα ήθελα έτσι να αρχίσω με τις δικές σας ιδέες για το τι νομίζετε ότι είναι ο ανδρισμός

**Γκρεγκ:** μμ (.) δύσκολο [...] δεν ξέρω τι είναι ανδρισμός (.) ξέρω πώς παρουσιάζεται και αν έμενα σ' αυτό θα έβλεπα έναν δυνατό εε άνδρα (.) που δείχνει ελάχιστα συναισθήματα (.) εε πραγματικά ένας ισχυρός άνδρας που εμπνέει σιγουριά (.) κάποιος που θα φροντίζει την οικογένεια και τη γυναίκα του εε αλλά που κυρίως είναι σκληρός σε σημείο να μη δείχνει σχεδόν καθόλου συναισθήματα (**Νάιτζελ:** μάλιστα) εε είναι μια αρκετά ψυχρή περιγραφή αλλά αυτό (.) αυτό σημαίνει για μένα μέσα από τη διαδικασία της κοινωνικοποίησής μου ας πούμε

**Νάιτζελ:** χμμ (.) εντάξει (.) εε είναι μια ενδιαφέρουσα διάκριση μεταξύ αυτού που λες ότι είναι ο ανδρισμός και του πώς παρουσιάζεται (.) τι προσπαθείς να αποφύγεις να πεις

**Γκρεγκ:** Εντάξει αν (.) αυτό που πιστεύω (.) νομίζω ότι ο ανδρισμός μου παρουσιάζεται ή μου έχει παρουσιαστεί σε όλη μου τη ζωή όπως ακριβώς το περιέγραψα (**Νάιτζελ:** χμμ) αυτό που νομίζω ότι είναι (.) είναι (.) είναι δυσκ (.) είναι μάλλον πολύ δύσκολο να το ορίσεις (.) νομίζω ότι ο ανδρισμός εξαρτάται από το άτομο (.) χωρίς αυτό να είναι υπεκφυγή (.) νομίζω ότι το κάθε άτομο μπορεί να το δει διαφορετικά (.) εγώ πιστεύω ότι ανδρισμός είναι να είμαι ο εαυτός μου εε να μην (.) έχω αυτό το χαρακτηριστικό του αντικομφορμιστή μέσα μου από τότε που ήμουν πανκ χωρίς να συμμορφώνομαι σε αυτά τα στερεότυπα του ανδρισμού εε αν θέλω να ρίξω ένα γερό κλάμα θα το κάνω αν θέλω να στηρίξω τη γυναίκα μου θα της προσφέρω όντως στήριξη (.) αν ήμουν (.) ξέρεις αν η γυναίκα μου είχε μια καλή δουλειά για παράδειγμα και αποφασίζαμε να κάνουμε παιδιά θα έμενα με χαρά στο σπίτι να φροντίζω τα παιδιά (.) επομένως ο ανδρισμός είναι (.) είναι εε (.) να είσαι απαραίτητα ανδρικός



Με τη συγχρηματοδότηση  
της Ευρωπαϊκής Ένωσης



Πρόγραμμα  
Ανθρώπινο Δυναμικό και  
Κοινωνική Συνοχή



# Κριτική Κοινωνική Λογοψυχολογία

- Δίνεται έμφαση όχι μόνο στο τρόπο που οι συμμετέχοντες κατασκευάζουν εκδοχές του κόσμου, αλλά και στους λόγους (discourses) που χρησιμοποιούνται οι οποίοι βρίσκονται **εγκυβοτισμένοι** σε ένα συγκεκριμένο ιστορικό πλαίσιο.
- Ορισμένοι από αυτούς αποκτούν **ηγεμονική ισχύ και συνεπώς θεωρούνται δεδομένοι ή πιο ακριβείς.**
- Στόχος της Κριτικής Κοινωνικής Λογοψυχολογίας είναι να καταδείξει τα συμφέροντα που υποκρύπτει μια τέτοια κατασκευή εντοπίζοντας τις γραμμές επιχειρηματολογίας με γνώμονα το ερώτημα:
  - **γιατί αυτή η διατύπωση εδώ;**
- Η λογοδοσία είναι επιτυχημένη γιατί οι συμμετέχοντες χρησιμοποιούν «λόγους» (ή συστήματα λόγων) που **προϋπάρχουν** και είναι **διαδεδομένοι** σε ένα κοινωνικό



Με τη συγχρηματοδότηση  
της Ευρωπαϊκής Ένωσης



Πρόγραμμα  
Ανθρώπινο Δυναμικό και  
Κοινωνική Συνοχή

# Γενικά πεδία έμφασης στην ανάλυση

## Πλαίσιο

- Άμεσο / αλληλεπιδραστικό
- Ιδεολογικό

Περιεχόμενο και στρατηγικές: τι λέγεται και πως (και η σχέση μεταξύ των δυο)

Κοινωνική λογοδοσία και γεγονική κατασκευή

Προσανατολισμός προς δράση

Πως προσανατολίζονται οι συμμετέχοντες

- Στη θεωρία
- Στην πράξη (Potter and Litton, 1985)



Με τη συγχρηματοδότηση  
της Ευρωπαϊκής Ένωσης



Πρόγραμμα  
Ανθρώπινο Δυναμικό και  
Κοινωνική Συνοχή

- Τα άτομα όταν ομιλούν πρέπει να παρουσιάζουν τις απόψεις τους ως δικαιολογημένες, να δίνουν δηλαδή **εξηγήσεις**.
- Οι άνθρωποι πρέπει να διαχειριστούν το **δίλημμα του ρητορικού συμφέροντος**: θα πρέπει να δείξουν ότι οι απόψεις τους δεν υποκινούνται από το προσωπικό τους συμφέρον αλλά είναι αποτέλεσμα **λογικών διεργασιών**.
- Οι λογοδοτήσεις μπορεί να επιτευχθούν με διαφορετικές **ρητορικές στρατηγικές ή ρητορικά σχήματα**.

## Κοινωνική Λογοδοσία



Με τη συγχρηματοδότηση  
της Ευρωπαϊκής Ένωσης



Πρόγραμμα  
Ανθρώπινο Δυναμικό και  
Κοινωνική Συνοχή

- Edwards και Potter (1992) υποστηρίζουν ότι οι «γραμματικοί δρώντες ρόλου» ή τα αιτιακά συμπεράσματα που ενυπάρχουν σε ένα ρήμα, αντί να κατέχουν πρωταρχικό ρόλο, επισκιάζονται από το πολύ σημαντικότερο μέλημα του ποιος έχει την **ευθύνη**.
- Δεν μας ενδιαφέρει τόσο το ποιος έχει πραγματοποιήσει την προφανή, φυσική πράξη όσο το ποιος/α ή τι μπορεί να θεωρηθεί υπεύθυνος/η/ο συντελώντας στην πρόκλησή της.
- Σε πλαίσια πραγματικής ζωής, ο (συν)ομιλιακός λόγος περί πράξεων καταδεικνύει την **έγνοια** μας για πληροφορίες που σχετίζονται με το ζήτημα της **ευθύνης**.

# ΤΟ ΖΗΤΗΜΑ ΤΗΣ ΕΥΘΥΝΗΣ



Με τη συγχρηματοδότηση  
της Ευρωπαϊκής Ένωσης



Πρόγραμμα  
Ανθρώπινο Δυναμικό και  
Κοινωνική Συνοχή

# Στην πραγματική ζωή

- Στην πραγματική ζωή – και όχι σε αποπλαισιωμένες συναντήσεις με προτάσεις-ερεθίσματα – ο περιγραφικός (συν)ομιλιακός λόγος νοηματοδοτείται ως προς το **τι επιτελεί** ή ως προς τους προσανατολισμούς του (Edwards και Potter, 1992, 1993).
- Συνεπώς, εάν μας παρουσιαστεί μια περιγραφική πρόταση, θα μας απασχολήσει **ο λόγος για τον οποίο γινόμαστε αποδέκτες της πρότασης αυτής**, καθώς και το **τι επιτελείται μέσω της πληροφορίας** που μας ανακοινώνεται και **τι μπορούμε να επιτελέσουμε εμείς μέσω της απόκρισής μας**.
- Αυτές οι σημαντικές **έγνοιες**, παρότι έχουν ιδιαίτερη σημασία στο πώς εμπλεκόμαστε σε περιστάσεις όπου συμβαίνουν περιγραφές, δεν μπορούν να εξεταστούν σε πειράματα, όπου οι περιγραφικές προτάσεις απογυμνώνονται από οποιοδήποτε ακολουθιακό πλαίσιο.



Με τη συγχρηματοδότηση  
της Ευρωπαϊκής Ένωσης



Πρόγραμμα  
Ανθρώπινο Δυναμικό και  
Κοινωνική Συνοχή

# Ανάλυση λόγου & ΕΑΥΤΟΣ

Η έρευνα ανάλυσης λόγου και ανάλυσης συνομιλίας μας προσφέρει έναν διαφορετικό τρόπο κατανόησης των εμπειρικών δεδομένων.

*Πχ. κατασκευάζοντας την εικόνα ότι οι απόψεις των άλλων για εμάς συμπίπτουν με τις δικές μας απόψεις για τον εαυτό μας ίσως καθιστά τις απόψεις μας περισσότερο συναινετικές και λιγότερο έκθετες.*



Γενικότερα, εξετάζοντας το ζήτημα από την οπτική της ανάλυσης λόγου και της ανάλυσης συνομιλίας, τίθενται ερωτήματα σε σχέση με το αν πράγματι **πρέπει να εστιάσουμε την προσοχή μας σε μια κάποιου τύπου «εσωτερική» ταυτότητα** (έστω και αν αυτή θεωρείται ότι προκαλείται από εξωτερικές σχέσεις) ή, εναλλακτικά, στην εξωτερική «επιτέλεση» της ταυτότητας.



Με τη συγχρηματοδότηση  
της Ευρωπαϊκής Ένωσης



Πρόγραμμα  
Ανθρώπινο Δυναμικό και  
Κοινωνική Συνοχή

# Κοινωνική λογοδοσία & Γεγονικότητα



Με τη συγχρηματοδότηση  
της Ευρωπαϊκής Ένωσης



Πρόγραμμα  
Ανθρώπινο Δυναμικό και  
Κοινωνική Συνοχή

# Λογοδοσία - μερικές τεχνικές

Έρεισμα (Footing, Goffman, 1981)

Πρόσωπο (Face, Goffman, 1967)

Αποκήρυξη/αποποίηση (Disclaimers, Billig, 1989, Hewitt & Stokes, 1975)

Στρατηγικές μετριασμού (Mitigation strategies, Xenitidou, & Greco-Morasso, 2014)



Με τη συγχρηματοδότηση  
της Ευρωπαϊκής Ένωσης



Πρόγραμμα  
Ανθρώπινο Δυναμικό και  
Κοινωνική Συνοχή



# Γεγονικότητα – μερικές τεχνικές

- Επίκληση σε κατηγορία – η δικαιοδοσία που δίνει η συμμετοχή σε συγκεκριμένες κατηγορίες (category entitlement)
- Εμπειρικός λόγος / εμπειροκρατικές αναφορές (empiricist accounting) - τα γεγονότα παρουσιάζονται ως δρώντα υποκείμενα, ενώ ο παρατηρητής δεν αναφέρεται ή είναι παθητικός δέκτης
- Λίστες και αντιθέσεις (Lists & contrasts).
  - Έχει βρεθεί ότι συχνά οι λίστες τριών αντικειμένων συχνά χρησιμοποιούνται ώστε να κατασκευαστούν περιγραφές ως ολοκληρωμένες ή αντιπροσωπευτικές
  - Οι αντιθέσεις μπορούν να χρησιμοποιηθούν για να «κατασκευάσουν» αυτό που στις θεωρίες απόδοσης ονομάζεται «πληροφορίες διαφοροποίησης»
- Συναίνεση και επιβεβαίωση (consensus & corroboration) - όταν διάφοροι μάρτυρες συμφωνούν μεταξύ τους αναφορικά με γεγονότα ή καταστάσεις
- Ρητορική επιχειρήματος (Rhetoric of argument) - κατασκευάζοντας τα λεγόμενα μας ως λογικά ή ως απλά παρουσιάζουμε ως έξω από το ορατό
  - Επιχείρημα με αναλογία, π...
  - Διατύπωση ακραίας περίπτωσης (extreme case formulation)

• **Category entitlement**

• **Empiricist discourse**

• **Lists & contrasts**

• **Consensus & Corroboration**

• **Rhetorical argument**

analogy, personal experienc

nulation



Με τη συγχρηματοδότηση  
της Ευρωπαϊκής Ένωσης



Πρόγραμμα  
Ανθρώπινο Δυναμικό και  
Κοινωνική Συνοχή

# Η ερευνητική διαδικασία

- Διατύπωση των ερωτημάτων
- Επιλογή συμμετεχόντων / δεδομένων
- Παραγωγή και καταγραφή ή άντληση δεδομένων
- Δεδομένα: Πρωτογενές υλικό (διάφοροι τύποι, π.χ. συνεντεύξεις, κείμενα – πχ. Τύπος, τιτιβίσματα, ενσύρματες αναρτήσεις, κ.α.)
  - Μετεγγραφή (όπου τα δεδομένα δεν είναι διαθέσιμα σε κειμενική μορφή)



Με τη συγχρηματοδότηση  
της Ευρωπαϊκής Ένωσης



Πρόγραμμα  
Ανθρώπινο Δυναμικό και  
Κοινωνική Συνοχή

# Η διαδικασία της ανάλυσης (μίκρο σε μάκρο ή το αντίστροφο;)

1. Αρίθμηση σειρών
2. Εντοπίζουμε **θεματικές ενότητες** στο/α κείμενο/α
3. Ανάλυση εντός θεματικών ενοτήτων 1: συστηματική συντακτική και γραμματική ανάλυση (υποκείμενα, αντικείμενα, χρήση χρόνων και προσδιορισμών), εστίαση σε ρητορικές στρατηγικές και στη λειτουργία τους στο λόγο
4. Ανάλυση εντός θεματικών ενοτήτων 2: προσανατολισμός εντός πλαισίου, αποθέματα και κοινοί τόποι, κατασκευές και τοποθετήσεις – τι **γραμμαές επιχειρηματολογίας** συναρθρώνονται (Wetherell, 1998);
5. Υπάρχουν επιχειρήματα τα οποία έχουν συνάφεια ως προς το περιεχόμενο τους - **κανονικότητες**;
6. Έχουν συνάφεια ως προς τον τρόπο με τον οποίο έχουν οργανωθεί και δομηθεί; πχ. χρησιμοποιώντας συγκεκριμένες στρατηγικές ή αντλώντας από συγκεκριμένα ερμηνευτικά αποθέματα
7. Υπάρχουν «εξαιρέσεις»;
8. Σύγκριση μεταξύ των αποσπασμάτων όπου αναπτύσσονται τα συναφή επιχειρήματα, καταγραφή



Με τη συγχρηματοδότηση  
της Ευρωπαϊκής Ένωσης



Πρόγραμμα  
Ανθρώπινο Δυναμικό και  
Κοινωνική Συνοχή

# Παραλεκτικά στοιχεία

=

><

<>

[

(..)

((κείμενο))

«»

ΚΕΙΜΕΝΟ

Κείμενο

Κείμενο:

°κείμενο°



Με τη συγχρηματοδότηση  
της Ευρωπαϊκής Ένωσης



Πρόγραμμα  
Ανθρώπινο Δυναμικό και  
Κοινωνική Συνοχή

## ΟΕ 1 – Απόσπασμα 2

**322 ΠΕΤΡΟΣ:** Πώς θα σκεφτόσουν όμως αν αυτοί οι εργάτες που  
323 δουλεύουν: σε σας κλέβαν οτιδήποτε είτε εμπόρευμα είτε λεφτά είτε:  
**324 ΚΩΣΤΑΣ:** =θα σκεφτόμουν έτσι ακριβώς όπως πίστευα πριν από  
325 μερικά χρόνια (.) ότι είναι όλοι εγκληματίες  
**326 ΠΕΤΡΟΣ:** Άρα αλλάζεις σύμφωνα με αυτό που βλέπεις (.)  
**327 ΚΩΣΤΑΣ:** Το είδα (.) το είδα σφαιρικά το θέμα (.) είπα ότι υπάρχουν  
328 και αυτοί (.) >και οι κακοί< και οι καλοί. Ενώ πριν πίστευα ότι  
329 υπάρχουν μόνο οι κακοί (.) απ' αυτά που έβλεπα κάθε μέρα πριν πριν  
330 πάω στη δουλειά μου να δουλέψω στην επιχείρηση (.) πίστε είχα  
331 ακούσει ότι >είχαν βιάσει είχαν σκοτώσει είχαν κλέψει< και δεν είχα  
332 ακούσει ότι δούλευουν για να βγάλουν λεφτά, να ζήσουν την οικογένειά τους  
**333 ΠΕΤΡΟΣ:** =Όλοι ίδιοι δεν μπορεί να είναι (.) εντάξει (.) εννοείται=  
**334 ΚΩΣΤΑΣ:** =Κατάλαβες; Γι' αυτό το (.) είδα σφαιρικά το θέμα (.) δε λέω  
335 ούτε ότι είναι όλοι καλοί ούτε ότι είναι όλοι κακοί  
**336 ΠΕΤΡΟΣ:** Αυτό: σ' όλους συμβαίνει (.) είτε είναι Αλβανοί είτε  
337 Γιουγκοσλάβοι είτε Έλληνες (.) παντού  
**338 ΚΩΣΤΑΣ:** Απλώς δεν πρέπει να είμαστε ρατσιστές και προκατειλημμένοι  
339 (.) πρέπει να τα βλέπουμε σφαιρικά τα θέματα (.) να το συζητάμε πρώτα  
340 >καλή ώρα



Με τη συγχρηματοδότηση  
της Ευρωπαϊκής Ένωσης



Πρόγραμμα  
Ανθρώπινο Δυναμικό και  
Κοινωνική Συνοχή

# Εργαστήρι

*Ανάλυση αποσπασμάτων*



Με τη συγχρηματοδότηση  
της Ευρωπαϊκής Ένωσης



Πρόγραμμα  
Ανθρώπινο Δυναμικό και  
Κοινωνική Συνοχή

# ΒΙΒΛΙΑ & άρθρα

Billig, M. (1991). *Ideology and opinions: Studies in rhetorical psychology*. London: Sage.

Dickerson, P. (1997a). «It's not just me who's saying this ...»: The deployment of cited others in televised political discourse. *British Journal of Social Psychology*, 36, 33-48.

Potter, J. (1996). *Representing reality: Discourse, rhetoric and social construction*. London: Sage.

Potter, J. (1998). Discursive social psychology: From attitudes to evaluations. *European Review of Social Psychology*, 9, 233-266.

Potter, J., & Wetherell, M. (1987). *Discourse and social psychology: Beyond attitudes and behaviour*. London: Sage.

Wetherell, A., & Walton, M. (1999). The metaphorical construction of sexual experience in a speech community of New Zealand university students. *British Journal of Social Psychology*, 38, 479-498.

Wiggins, S., και Potter, J. (2003). Attitudes and evaluative practices: Category vs. item and subjective vs. objective constructions in everyday food assessments. *British Journal of Social Psychology*, 42, 513-531.



Με τη συγχρηματοδότηση  
της Ευρωπαϊκής Ένωσης



Πρόγραμμα  
Ανθρώπινο Δυναμικό και  
Κοινωνική Συνοχή

# Επιπλέον Βιβλιογραφία 1/2

**Aydi, E., & Georgaca, E. (2007) Discourse analysis and psychotherapy: A critical review. *European Journal of Psychotherapy and Counselling*, 9(2), 157-176**

Billig, M., Condor, S., Edwards, D., Gane, M., Middleton, D., and Radley, A. (1988) *Ideological dilemmas*. London: Sage

**Edwards, D. and Potter, J. (1992) *Discursive Psychology*. London: SAGE**

Fairclough, N. (1992) *Discourse and Social Change*. Cambridge: Polity Press

**Φίγγου, Λ., Μποζατζής, Ν. & Τσονίδης, Α. (2008) Πολιτισμική ετερότητα και εκπαίδευση στον πλειονοτικό και μειονοτικό λόγο. Στο Δραγώνα, Θ. & Φραγκουδάκη, Α. (Επ.) Πρόσθεση όχι αφαίρεση Πολλαπλασιασμός όχι διαίρεση. Αθήνα: Μεταίχμιο**

**Georgaca, E. (2014) Discourse analytic research on mental distress: A critical overview. *Journal of Mental Health*, 23(2), 55-61**

**Georgaca, E. (2004) Factualisation and plausibility in 'delusional' discourse. *Philosophy, Psychiatry and Psychology*, 11(1), 13-23**

**Gibson, S. and Hamilton, L. (2011) The Rhetorical Construction of Polity Membership: Identity, Culture and Citizenship in Young People's Discussions of Immigration in Northern England. *J. Community Appl. Soc. Psychol.* Vol. 21, pp. 228-242**

Gilbert, G. N. and Mulkay, M. (1984) *Opening Pandora's Box: A Sociological Analysis of Scientist's Discourse*. Cambridge: Cambridge University Press

Goffman, E. (1967) On face-work: An analysis of ritual elements in social interaction. In: Goffman, E. (ed.) *Interaction Ritual: Essays on Face-to-Face Behaviour*. New York: Pantheon Books, pp. 5-45.

Goffman E (1981) *Forms of Talk*. Philadelphia, PA: University of Pennsylvania Press.

Hewitt, J. P. and Stokes, R. (1975) Disclaimers. *American Sociological Review* 40(1): 1-11.

Jefferson, G. (1984) Transcription notation. In J. M. Atkinson & J. Heritage (Eds.), *Structures of social action: Studies in conversation analysis* (pp. ix-xi). Cambridge, England: Cambridge University Press.





# Βιβλιογραφία 2/2

Machin, D. (2013) What is multimodal critical discourse studies?, *Critical Discourse Studies*, 10:4, 347-355

**McKinlay, A. and McVittie, C. (2008) *Social psychology and discourse*. Malden, MA; Oxford: Wiley-Blackwell Pub**

Moscovici, S. (2000) *Social Representations. Explorations in Social Psychology*. Polity Press in association with Blackwell Publishers

Parker, I. (2015) *Psychology After Discourse Analysis: Concepts, methods, critique*. Abingdon/New York: Routledge

**Potter, J., and Litton, I. (1985) Some problems underlying the theory of social representations. *British Journal of Social Psychology*, 24, 81-90**

**Potter, J. (1996) *Representing Reality*. London: SAGE**

**Potter, J. and Wetherell, M. (1987) *Discourse and Social Psychology*. London: SAGE**

**van Dijk, T. A. (1992) "Discourse and the Denial of Racism". *Discourse & Society* 3 (1): 87-118**

**Wetherell, M. (1998). *Positioning and interpretative repertoires: Conversation analysis and post-structuralism in dialogue*. *Discourse and Society*, 9, 387-412.**

**Willig, C. (2001) *Introducing qualitative research in Psychology: adventures in theory and method*. Buckingham: Open University Press**

Wooffitt, R. (2005) *Conversation Analysis and Discourse Analysis: A comparative and critical introduction*. London: Sage.

Xenitidou, M. and Gunnarsdóttir, K. (2019) The Power of Discourse: How agency is constructed and constituted in discourse of smart technologies, systems and associated developments. *Discourse & Society*

Xenitidou, M. and Sapountzis, A. (2019) A Discourse of Feminist Politics: Gender Equality and Prejudice? *European Journal of Social Psychology*

**Xenitidou, M., & Greco-Morasso, M. (2021) Migrant speakers in Greece and the UK. *Discourse & Society*, 25 (1), 1-25**



Με τη συγχρηματοδότηση  
της Ευρωπαϊκής Ένωσης

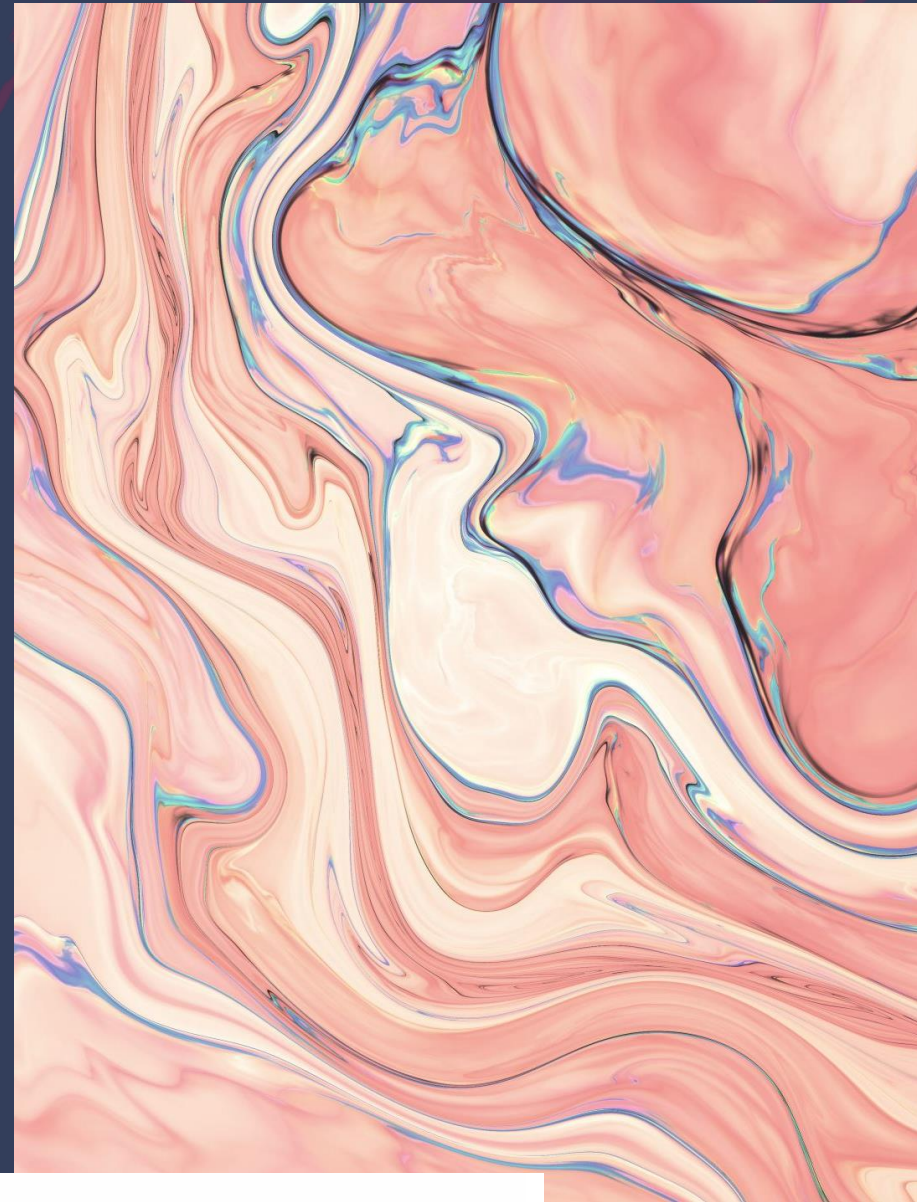


Πρόγραμμα  
Ανθρώπινο Δυναμικό και  
Κοινωνική Συνοχή

**migrant speakers in Greece and the**

# ΛΟΓΙΣΜΙΚΑ ΓΙΑ ΤΗΝ ΑΝΑΛΥΣΗ ΠΟΙΟΤΙΚΩΝ ΔΕΔΟΜΕΝΩΝ

CAQDAS



Με τη συγχρηματοδότηση  
της Ευρωπαϊκής Ένωσης



Πρόγραμμα  
Ανθρώπινο Δυναμικό και  
Κοινωνική Συνοχή

# ΛΟΓΙΣΜΙΚΑ ΠΑΚΕΤΑ

- Atlas.ti
- Nvivo



Με τη συγχρηματοδότηση  
της Ευρωπαϊκής Ένωσης



Πρόγραμμα  
Ανθρώπινο Δυναμικό και  
Κοινωνική Συνοχή

# Ανάλυση Ποιοτικών δεδομένων με ATLAS.ti

- [Reviewing Atlas.ti](#)
- [Atlas.ti](#) & δωρεάν επίδειξη



Με τη συγχρηματοδότηση  
της Ευρωπαϊκής Ένωσης



Πρόγραμμα  
Ανθρώπινο Δυναμικό και  
Κοινωνική Συνοχή

# Ανάλυση Ποιοτικών δεδομένων με **NVivo**

- Reviewing Nvivo
- NVivo & δωρεάν δοκιμή



Με τη συγχρηματοδότηση  
της Ευρωπαϊκής Ένωσης



Πρόγραμμα  
Ανθρώπινο Δυναμικό και  
Κοινωνική Συνοχή

# Ασκήσεις

- Αποθήκευση & μορφή δεδομένων
- Κωδικοποίηση
- Ανάκτηση
- Αναλυτικά εργαλεία
- Αποτελέσματα & Παρουσίαση



Με τη συγχρηματοδότηση  
της Ευρωπαϊκής Ένωσης



Πρόγραμμα  
Ανθρώπινο Δυναμικό και  
Κοινωνική Συνοχή