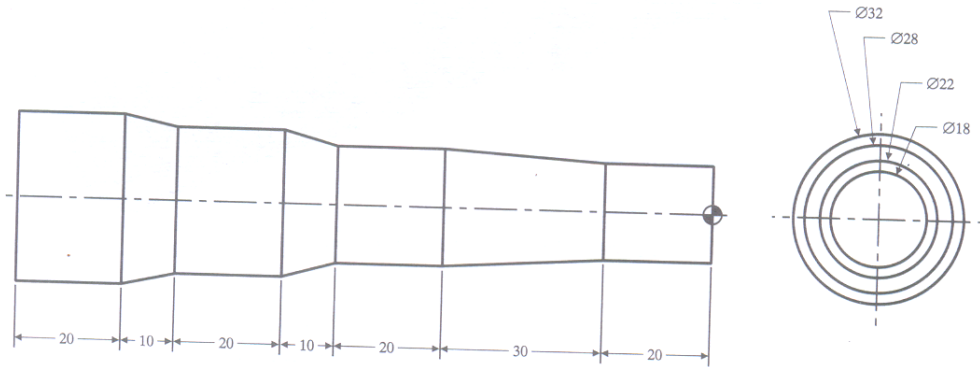
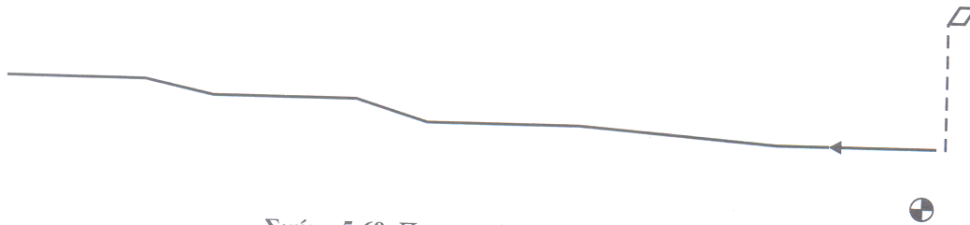


Άσκηση 1: Να γραφεί πρόγραμμα για την αποπεράτωση του παρακάτω εξαρτήματος. Το μηδενικό σημείο (W) βρίσκεται στο μέτωπο

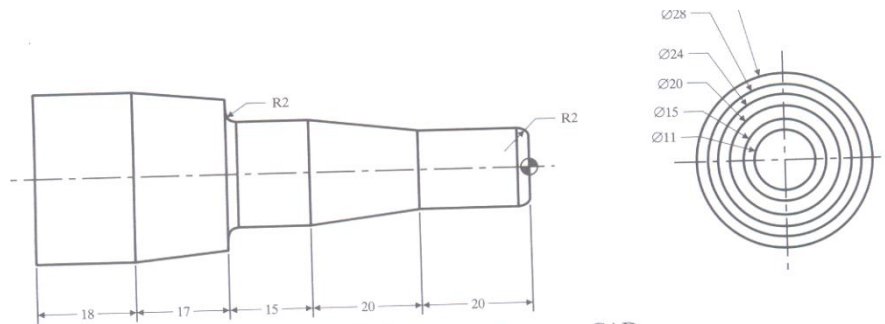


Σχήμα 5-68: Σχέδιο εξαρτήματος - CAD.

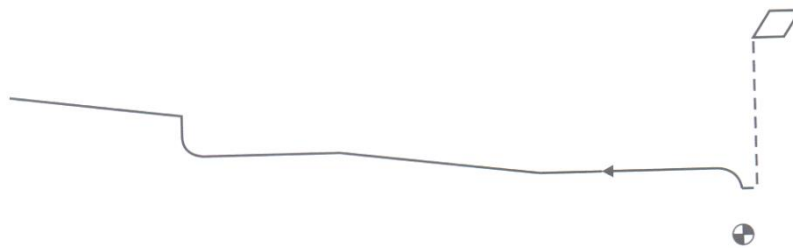


Σχήμα 5-69: Προσομοίωση κοπής - CAM.

Άσκηση 2: Να γραφεί πρόγραμμα για την αποπεράτωση του παρακάτω εξαρτήματος. Το μηδενικό σημείο (W) βρίσκεται στο μέτωπο

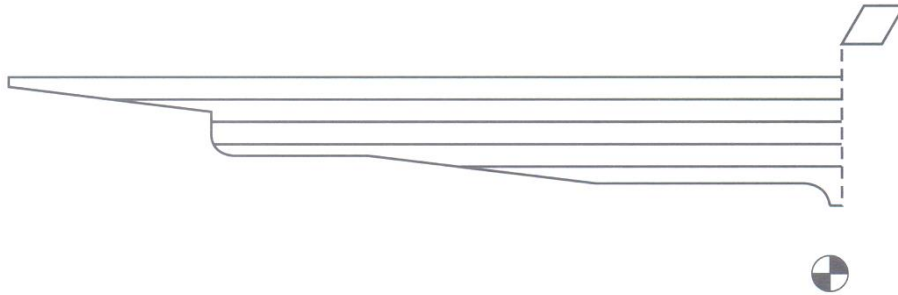


Σχήμα 5-71: Σχέδιο εξαρτήματος - CAD.

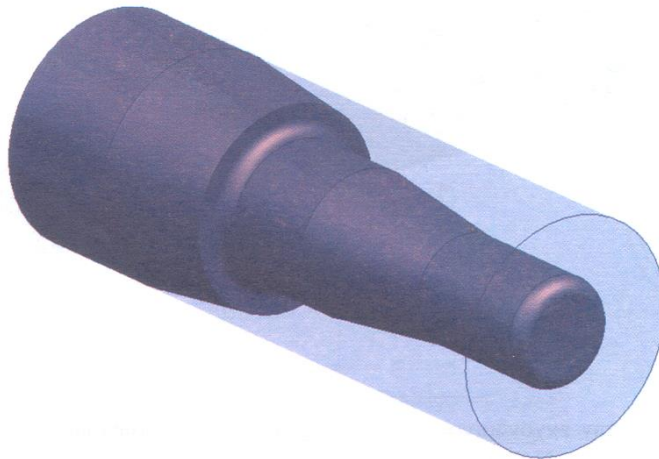


Σχήμα 5-72: Προσομοίωση κοπής - CAM.

Άσκηση 3: Να γραφεί πρόγραμμα για την εκχόνδριση και την αποπεράτωση του προηγούμενου σχήματος. Το μηδενικό σημείο (W) βρίσκεται στο μέτωπο. Να γίνει χρήση της G71

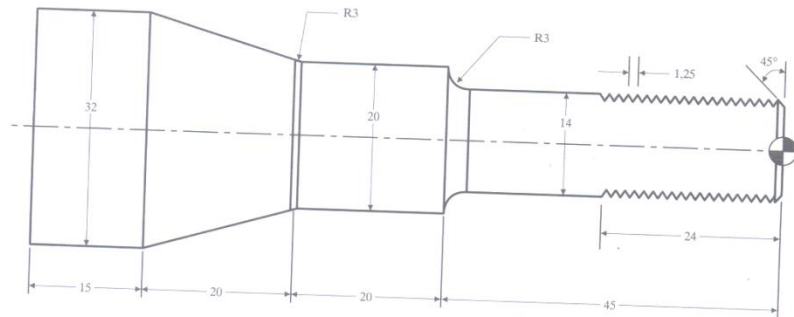


Σχήμα 5-74: Προσομοίωση κοπής - CAM.

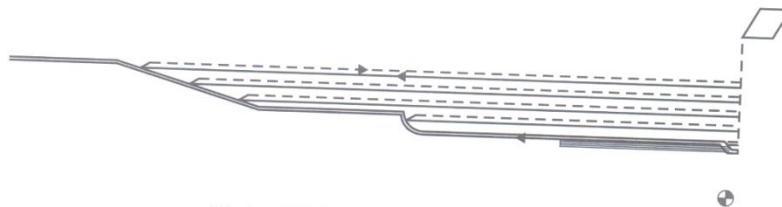


Σχήμα 5-75: Εξάρτημα - 3D, τελικό.

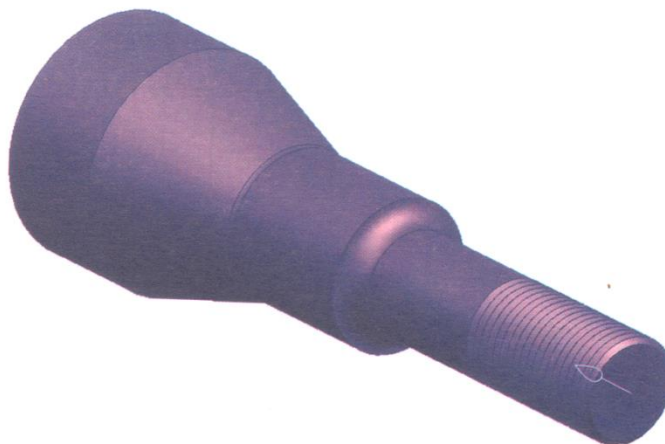
Άσκηση 4. Να γραφεί πρόγραμμα για την εκχόνδριση και την αποπεράτωση του παρακάτω εξαρτήματος με χρήση της G71 και G70. Το μηδενικό σημείο (W) βρίσκεται στο μέτωπο. Να γίνει χρήση της G92 για το σπείρωμα. Άξονας Φ32, δεξιόστροφο σπείρωμα.



Σχήμα 5-76: Σχέδιο εξαρτήματος - CAD.



Σχήμα 5-77: Προσομοίωση κοπής - CAM.



Σχήμα 5-78: Εξάρτημα - 3D, τελικό.