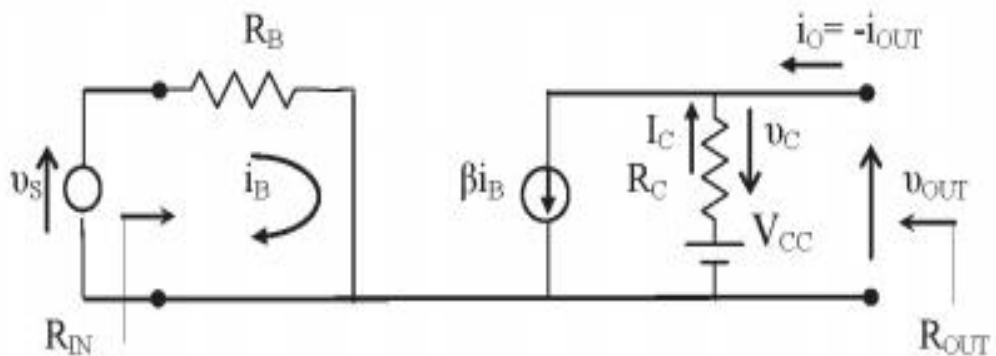


# ΕΝΔΕΙΚΤΙΚΟ ΘΕΜΑ ΠΡΟΣΟΜΟΙΩΣΗΣ ΕΞΕΤΑΣΕΩΝ

Στο σχήμα που ακολουθεί δίνεται το διάγραμμα του ισοδύναμου ενός κυκλώματος, η λειτουργία του οποίου **χαρακτηρίζεται από την παρουσία μιας πηγής ρεύματος εξαρτημένης από ρεύμα**. Αν η παράμετρος αναλογίας  $\beta$  της εξαρτημένης πηγής έχει σταθερή τιμή και οι τιμές των αντιστάσεων  $R_B$  και  $R_C$ , καθώς και της πηγής τάσης  $V_{CC}$ , είναι γνωστές, ζητούνται:

- να προσδιοριστεί η λειτουργία και να σχεδιαστεί η χαρακτηριστική τάσης εισόδου-εξόδου του κυκλώματος,
- να χαρακτηριστεί αν είναι γραμμική ή όχι η λειτουργία του κυκλώματος τόσο στο DC, όσο και στο AC
- να βρεθούν οι αντίστοιχες τιμές αντίστασης εισόδου και εξόδου του.



Ο διδάσκων

Ανδρέας Αναστασόπουλος