



1^ο Εργαστήριο Ζωγραφικής

1^ο Εργαστήριο Ζωγραφικής/ΤΕΕΤ

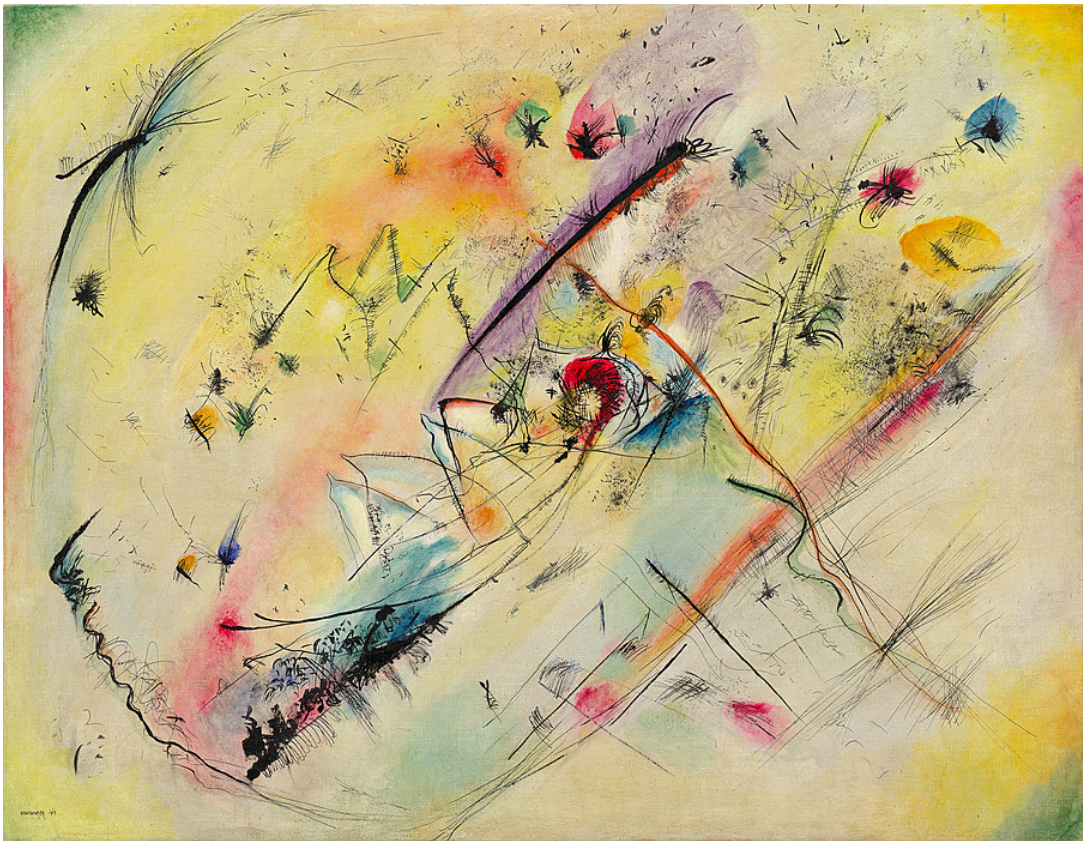
Υπεύθυνοι: Γιάννης Ζιώγας, Ζωγράφος, Αναπληρωτής Καθηγητής

Σύνθια Γεροθανασίου, ΕΕΠ

Ζυρπιάδης Θεόδωρος, ΕΕΠ

9^η βδομάδα εαρινού 2020-21

Η χρωματική κηλίδα ως ατμόσφαιρα.



Βασίλι Καντίνσκι/Wassily Kandinsky *Light Picture* . Oil on canvas, 77.8 x 100.2 εκ. Guggenheim Museum, 1913

Από τον Καντίνσκι του Μοντερνισμού, την σύγχρονη καλλιτέχνη Βίκυ Μπάρραγκέ ή την 3χρονη Δήμητρα Ζ. η χρωματική κηλίδα είναι ένα πρωταρχικό στοιχείο δημιουργίας της εικόνας που συνθέτει εικόνες μέσα στο κενό του χώρου. Η κηλίδα αιωρείται στο κενό, χαρακτηρίζει το κενό, σχηματίζει πορείες, υποδηλώνει διαδρομές, και κατευθύνσεις.....Η γραμμή έρχεται μετά.

Τα διαδικαστικά ... ΠΡΟΓΡΑΜΜΑ ΕΒΔΟΜΑΔΩΝ

Πρόοδος, ολοκλήρωση διαδικασίας.

Τετάρτη 21 Απριλίου

Πρακτικές παρατήρησης-εργαστήριο συνέχεια άσκησης

Παρουσίαση και σχολιασμός έργων

Πέμπτη 22 Απριλίου

Πρακτικές παρατήρησης-εργαστήριο συνέχεια άσκησης

Παρουσίαση και σχολιασμός έργων

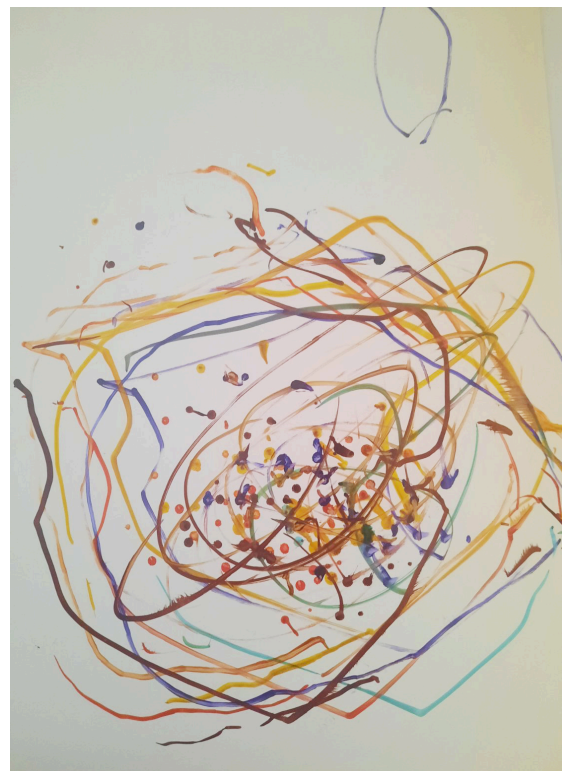
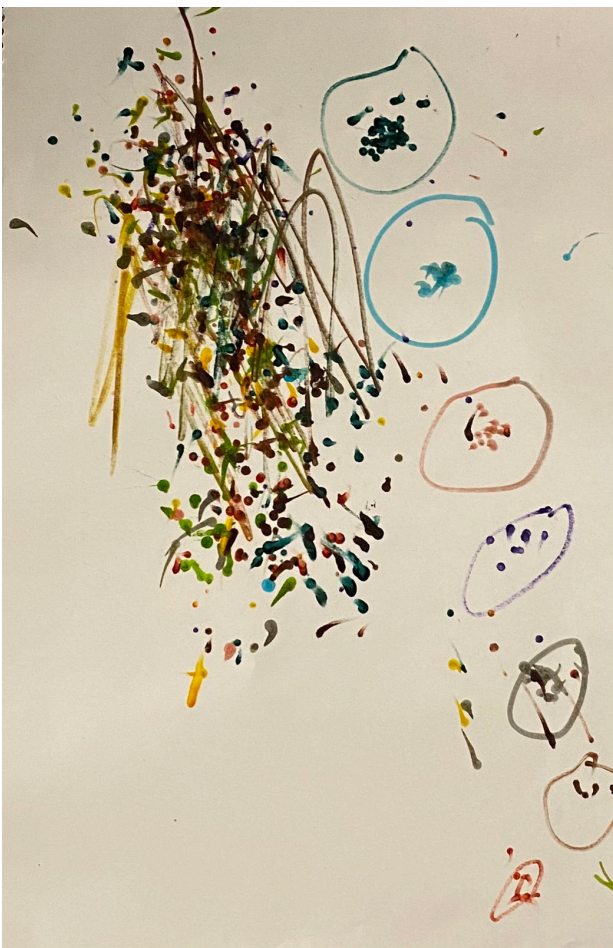
Παρασκευή 23 Απριλίου

Πρακτικές παρατήρησης-εργαστήριο συνέχεια άσκησης

Παρουσίαση και σχολιασμός έργων



Βίκυ Μπάρρανκέ/Vicky Barranguet *Do you want to know?* Acrylic on canvas, 91.4 x 127.0 cm, 2021



Δήμητρα Ζ. Σχέδια, 21x29 εκ., μαρκαδόρος σε χαρτί, 2021.

ΕΓΓΡΑΦΕΙΤΕ ΣΤΟ e-Class

ΠΑΡΑΚΑΛΟΥΜΕ Η ΑΛΛΗΛΟΓΡΑΦΙΑ ΠΟΥ ΑΦΟΡΑ ΤΟ 1ο ΕΡΓΑΣΤΗΡΙΟ ΝΑ ΑΠΟΣΤΕΛΛΕΤΑΙ ΣΤΟΥΣ ΔΙΔΑΣΚΟΝΤΕΣ ΜΕΣΩ ΤΟΥ e-Class