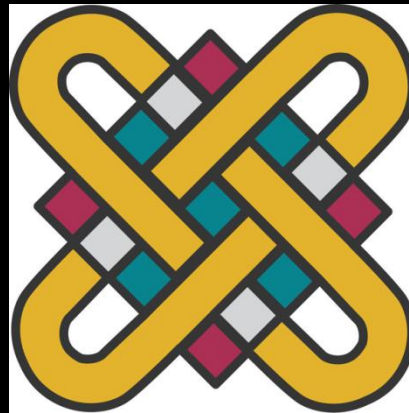


**ΠΑΝΕΠΙΣΤΗΜΙΟ ΔΥΤΙΚΗΣ ΜΑΚΕΔΟΝΙΑΣ
ΤΜΗΜΑ ΕΙΚΑΣΤΙΚΩΝ ΚΑΙ ΕΦΑΡΜΟΣΜΕΝΩΝ
ΤΕΧΝΩΝ**



**1^ο Εργαστήριο Ζωγραφικής
Κύκλος
Εννοιολογικές Θεματικές
Γιάννης Ζιώγας
Επίκουρος Καθηγητής**

το Όλον

**Από το απόλυτο του ενός
στην συνθετότητα των
πολλών**

ΤΟ ΕΝΑ

η επαγωγική μονάδα



ΤΟ ΔΥΟ

Η κάθε επαγωγική μονάδα διατηρεί την αυτοτέλεια της και
ταυτόχρονα δημιουργεί το όλον: ΔΥΟ



ΤΟ ΤΡΙΑ

Η κάθε επαγωγική μονάδα διατηρεί την αυτοτέλεια της και ταυτόχρονα δημιουργεί το όλον: ΤΡΙΑ



Το Όλον ΔΕΚΑ (τετρακτύς)



Perotin

BRUEGEL



Peter Bruegel the Elder Η Πορεία προς τον Γολγοθά, 124x170 εκ., λάδι σε μουσαμά, Kunsthistorisches Museum, Βιέννη, 1564

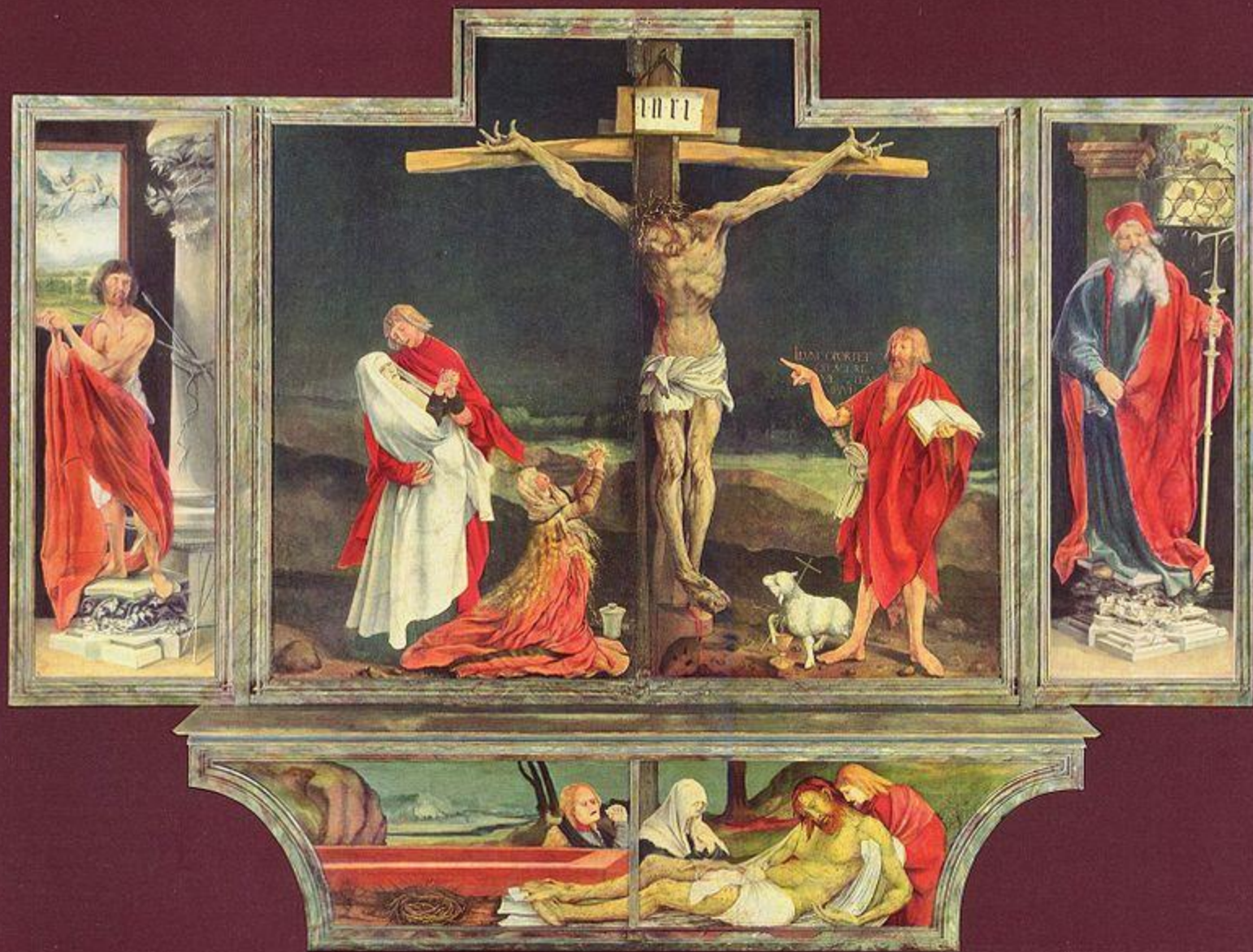


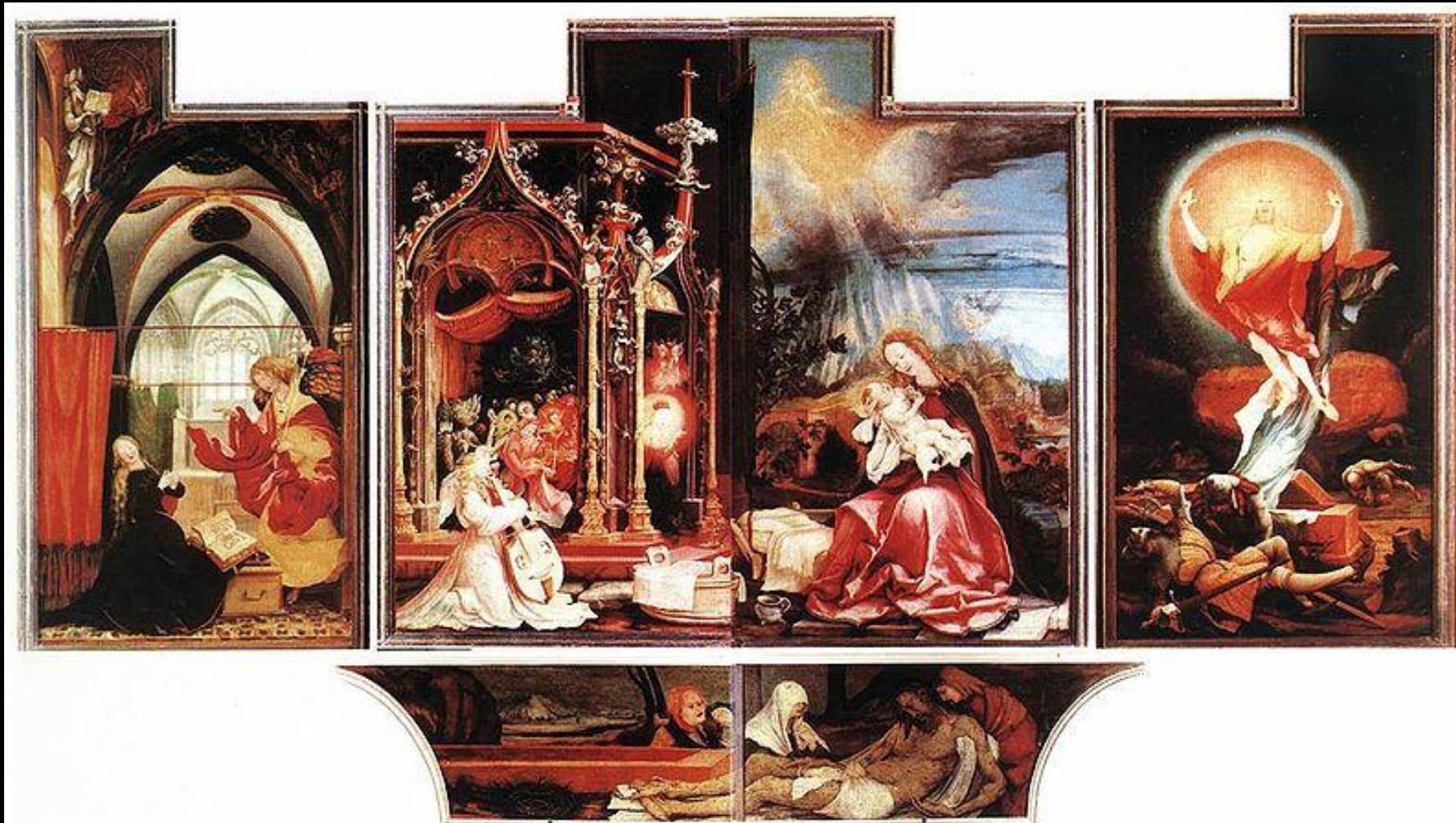
**Η τέχνη υπονοεί, η τέχνη μιλά
με τη σιωπή**



<http://www.youtube.com/watch?v=qzbbYinuTWc>

Γκρύνεβαλτ: Πολύπτυχο του Ιζενχαίμ









<http://www.youtube.com/watch?v=p-lvNVAWQ08&feature=share>

Το όλον του
Gesamtkunstwerk



http://www.youtube.com/watch?v=1aKAH_t0aXA



<http://www.youtube.com/watch?v=BxeLacGat-c&feature=related>



<http://www.youtube.com/watch?v=Gz3Cc7wlfkl&feature=related>



Der Bestand aller hölzernenen Typen von der Bau-
 Die zu erhalten nur aus der unendlichen Anzahl der kleinen
 Einem zu einer Anzahl von Elementen der großen Bauwerke. Diese
 sollen in der allgemeinen Typenform, wie die sie aus vielen alten
 werden können durch gewisse Maße und Dimensionen der Werk-
 zeuge entstehen. Architektonische Maße und Höhen sollen die all-
 gemeine Größe der Baue zu einer gewissen und in einem Teil
 wieder lassen und lassen lassen. Dies werden sich von selbst aus
 der Wäke wieder mit selbstverständlichen Geistes folgen, die sie in der Natur
 kann werden.

Die drei Kernsätze verbinden ihren Inhalt nicht so einfach,
 wie selbst es sich, in Kunst nicht möglich ist. Es sollen wieder in
 der Werkstatt aufgeben. Dies nur verbindet und verbindet die
 Menschen und Handwerker und selbst wieder aus Handwerk
 werden. Was der neue Mensch, die Liebe zur künstlerischen Tätigkeit
 in sich empfangen, wieder was sich aus der Natur selbst in der
 Werk zu erkennen, so bleibt der unerschöpfliche Künstler? Ich bin nicht
 mehr in unvollständiger Kenntnis verbunden, dass eine Fortschritt nicht
 nur der Handwerk schließt, so in Vollständigkeit in ihnen werden.

Architektonische, Bildhauerische, Malerische, wie alle werden von
 Handwerk gemacht. Dies ist nicht keine „Kunst von Hand“. In
 gleichen Zusammenhang zwischen der Kunst und dem Handwerker.
 Das Künstlerische ist eine Fortsetzung des Handwerks. Auch
 die Hande soll in solchen Zusammenhang, die immer neuen Werke
 sollen, während Kunst nur dem Werk einer Hand schließt, die
 Gestaltung der Werkstoffe, die in unerschöpflich der
 neuen Kunstwerke. Dies ist der Ursprung der schöpferischen Geistes.

Bilden wir die drei Kernsätze des Handwerks, die die
 Menschennatur, die die unerschöpfliche Mensch wieder Hand-
 werker und Künstler werden wollen? Wollen wir nicht, während
 wir gewinnen die neue Bau der Zukunft, die alle in einem Geiste
 ein wird. Architektonische und Hand und Malerische, die im Mensch
 Hande der Handwerker sein im Hand zeigen wird in künstlerischen
 Hande einer neuen menschlichen Geistes.

WALTER GROPIUS

Το Bauhaus ως ο καθεδρικός του μοντερνισμού

Η εγκατάσταση ως πεδίο

(οι επαγωγικές ενότητες είναι λίγες κ διακριτές)



Sol leWitt, εγκατάσταση στο MassMOCA, 1996-2007



Vito Acconci, εγκατάσταση Sonnabend Gallery, Νέα Υόρκη, 1971



Nari Ward, *Amazing Grace*, 1999



Η εγκατάσταση ως όλον

(οι επαγωγικές ενότητες είναι πολλές, πολύμορφες και συμπλέκονται σε διάδραση μεταξύ τους)



Jonathan Borofsky, Εγκατάσταση, Paula Cooper, 1980



Sarah Sze
Εγκατάσταση, 2000



<http://www.youtube.com/watch?v=PPKxe8DSnrM&feature=related>



Judy Pfaff Εγκατάσταση, 1994-97

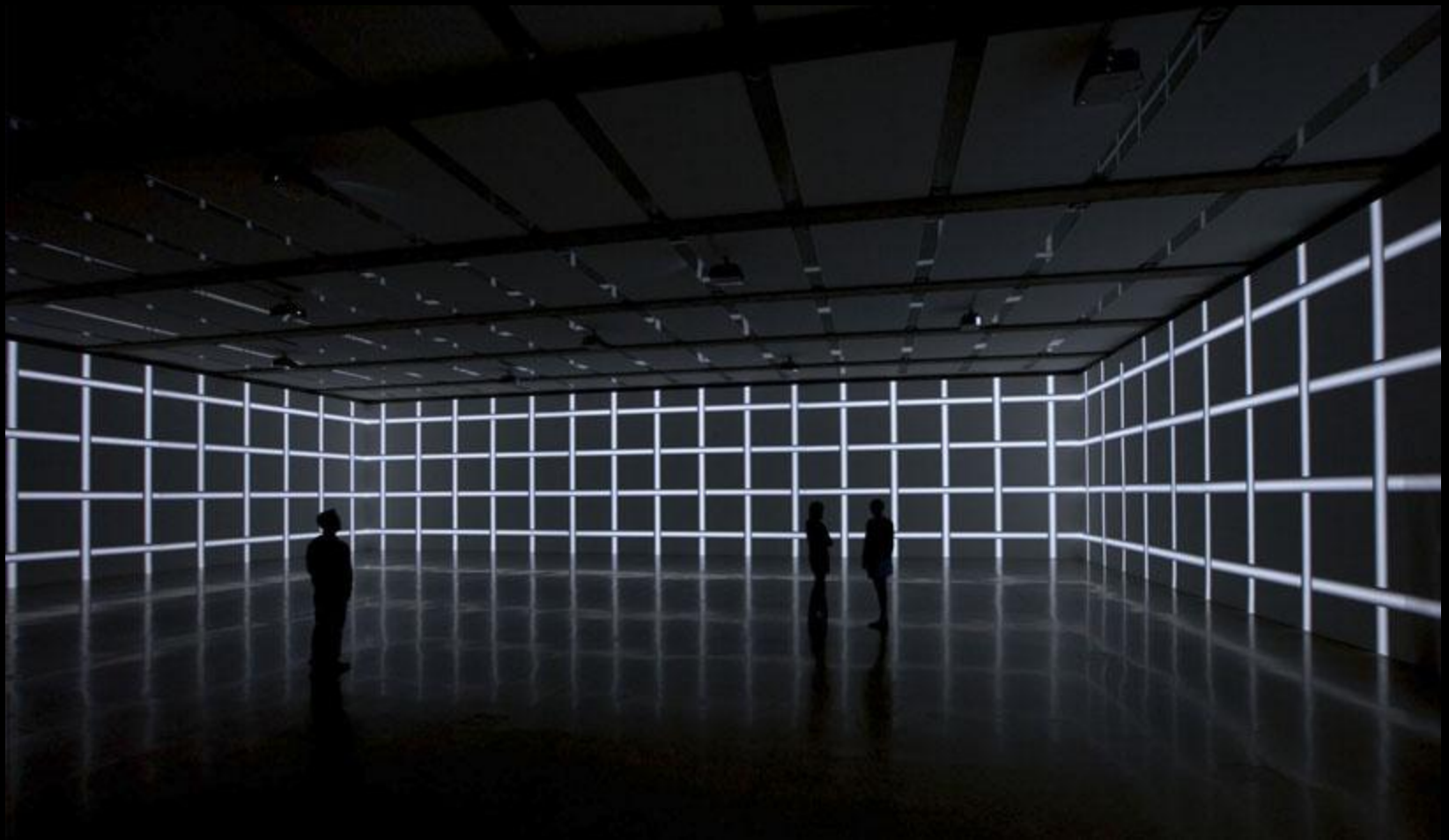


Judy Pfaff Εγκατάσταση, 1994-97



http://www.youtube.com/watch?v=1Gun_1H2F40&feature=relmfu

Two week time lapse of Judy Pfaff's installation Buckets of Rain (2006) at Ameringer & Yohe Fine Art, New



[Peter Kogler, εγκατάσταση, MUMOK, Βιέννη, 2008](http://www.youtube.com/watch?v=wiSac27C-Hg)
<http://www.youtube.com/watch?v=wiSac27C-Hg>



Carsten Höller - Experience // Slide at The New Museum,

<http://www.youtube.com/watch?feature=endscreen&NR=1&v=91PR-0OJX7Q>

ΣΤΟ ΟΛΟΝ:

Οι επαγωγικές ενότητες νοηματοδοτούνται και νοηματοδοτούν.
Παραμένουν διακριτές ακόμη κι όταν είναι επαναλαμβανόμεν.

ΣΤΟ ΠΕΔΙΟ:

Το «νόημα» της επαγωγικής ενότητας αδρανοποιείται μέσα από την επανάληψή της και ενσωματώνεται στο νόημα του πεδίου.

Το ένα που εμπειριέχει το όλον

James Turrell
"Sky space"



<http://www.youtube.com/watch?v=p5YKXLfjMHw&feature=related>

http://www.youtube.com/watch?v=fK7orW0_zZg&feature=related

Oi Muralistas



<http://www.youtube.com/watch?v=hrhTXImTqoo&feature=related>

Το συνολικό όλον

Αντρέι Ταρκόφσκι

Το όλον της μνήμης (Στάλκερ)



<http://www.youtube.com/watch?v=plqRi5LJ0SM>

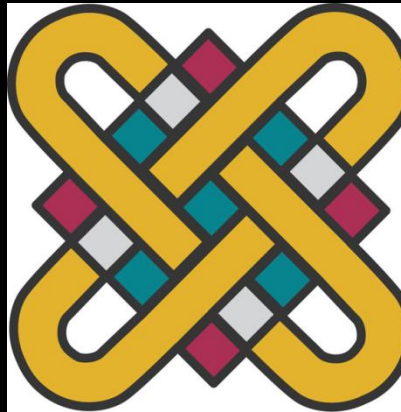
Το όλον της ανάμνησης (Νοσταλγία)



<http://www.youtube.com/watch?v=CxtFb25R1cw>

<http://www.youtube.com/watch?v=T5MNmVd40tA>

**ΠΑΝΕΠΙΣΤΗΜΙΟ ΔΥΤΙΚΗΣ ΜΑΚΕΔΟΝΙΑΣ
ΤΜΗΜΑ ΕΙΚΑΣΤΙΚΩΝ ΚΑΙ ΕΦΑΡΜΟΣΜΕΝΩΝ
ΤΕΧΝΩΝ**



**1^ο Εργαστήριο Ζωγραφικής
Κύκλος
Εννοιολογικές Θεματικές
Γιάννης Ζιώγας
Επίκουρος Καθηγητής**