

# ΤΕΧΝΟΛΟΓΙΕΣ ΔΙΑΔΙΚΤΥΟΥ ΚΑΙ ΣΧΕΔΙΑΣΗ ΣΤΟΝ ΙΣΤΟ II

Δρ Χριστιάνα Κολιούσκα

Δασολόγος – Περιβαλλοντολόγος ΑΠΘ

# ΑΡΧΕΣ ΣΧΕΔΙΑΣΗΣ ΙΣΤΟΣΕΛΙΔΩΝ

Ο αποτελεσματικός σχεδιασμός ιστοσελίδων κρίνεται από τους χρήστες της ιστοσελίδας και όχι από τους ιδιοκτήτες των ιστοσελίδων. Υπάρχουν πολλοί παράγοντες που επηρεάζουν την χρηστικότητα μιας ιστοσελίδας και δεν είναι μόνο η μορφή (πόσο καλή φαίνεται), αλλά και η λειτουργικότητα (πόσο εύκολο είναι να χρησιμοποιηθεί).

# DESIGN

IS NOT JUST WHAT IT

---

*looks like + feels like*

---

DESIGN IS HOW IT

# WORKS.

STEVE JOBS

## 1. Σκοπός στη σχεδίαση ιστοσελίδων

Ο καλός σχεδιασμός ιστοσελίδων εξυπηρετεί πάντα τις ανάγκες του χρήστη. Οι επισκέπτες σας στο διαδίκτυο ψάχνουν για πληροφορίες, ψυχαγωγία, κάποιο είδος αλληλεπίδρασης ή για συναλλαγές με την επιχείρησή σας; Κάθε σελίδα του ιστοτόπου σας πρέπει να έχει σαφή σκοπό και να εκπληρώσει μια συγκεκριμένη ανάγκη για τους χρήστες του ιστοτόπου σας με τον πιο αποτελεσματικό τρόπο.



## 2. Επικοινωνία και σχεδίαση ιστοσελίδων

Οι άνθρωποι στο διαδίκτυο έχουν την τάση να θέλουν γρήγορα πληροφορίες, οπότε είναι σημαντικό να βρίσκουν τις πληροφορίες σας εύκολα. Ορισμένες αποτελεσματικές τακτικές για να συμπεριλάβετε στο σχεδιασμό ιστοσελίδων σας περιλαμβάνουν: την οργάνωση πληροφοριών χρησιμοποιώντας τίτλους και υπότιτλους, χρησιμοποιώντας αρίθμηση και κουκκίδες αντί για μεγάλες παραγράφους.



### 3. Γραμματοσειρές

Σε γενικές γραμμές, οι γραμματοσειρές Sans Serif, Arial και η Verdana, είναι ευκολότερο να διαβαστούν στο διαδίκτυο (οι γραμματοσειρές Sans Serif είναι σύγχρονες γραμματοσειρές χωρίς διακοσμητικά τελειώματα). Το ιδανικό μέγεθος γραμματοσειράς για εύκολη ανάγνωση στο διαδίκτυο είναι 16px με μέγιστο 3 γραμματοσειρές διαφορετικές.



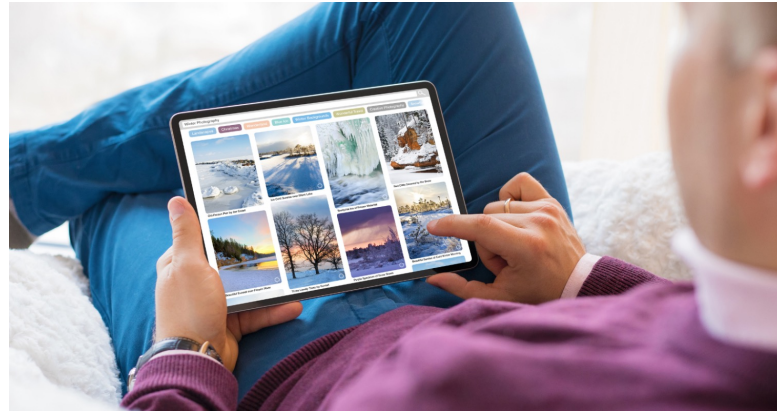
## 4. Χρώματα

Μια καλά σχεδιασμένη χρωματική παλέτα μπορεί να βελτιώσει πολύ την εμπειρία του χρήστη. Τα συμπληρωματικά χρώματα δημιουργούν ισορροπία και αρμονία. Η χρήση αντίθεσης χρωμάτων για το κείμενο και το φόντο θα κάνει την ανάγνωση ευκολότερη στο μάτι. Τα ζωντανά χρώματα δημιουργούν συναίσθημα και πρέπει να χρησιμοποιούνται με φειδώ (π.χ. για κουμπιά και κλήσεις προς ενέργειες). Τελευταίο αλλά εξίσου σημαντικό, ο λευκός χώρος είναι πολύ αποτελεσματικός στο να προσφέρει στον ιστότοπό σας μια σύγχρονη και ξεκάθαρη εμφάνιση.



## 5. Εικόνες

Μια εικόνα είναι χίλιες λέξεις και η επιλογή των σωστών εικόνων για τον ιστότοπό σας μπορεί να σας βοηθήσει να έλθετε πιο κοντά και να συνδεθείτε με το κοινό σας. Εάν δεν έχετε επαγγελματικές φωτογραφίες υψηλής ποιότητας, εξετάστε το ενδεχόμενο να αγοράσετε φωτογραφίες από στοκ βιβλιοθήκες φωτογραφιών ([istockphoto.com](https://www.istockphoto.com), [123rf.com](https://www.123rf.com)). Επίσης, μπορείτε να χρησιμοποιήσετε, βίντεο και γραφικά, καθώς αυτά μπορούν να είναι πολύ πιο αποτελεσματικά στην επικοινωνία από ό, τι ακόμη και το πιο καλά γραμμένο κομμάτι κειμένου.





## 6. Πλοήγηση

Η πλοήγηση είναι σχετικά με το πόσο εύκολο μπορούν οι επισκέπτες του site σας να αναλάβουν δράση και να μετακινηθούν στον ιστότοπό σας. Ορισμένες τακτικές για αποτελεσματική πλοήγηση περιλαμβάνουν μια λογική ιεραρχία σελίδων, χρησιμοποιώντας bread crumbs, σχεδίαση κουμπιών με δυνατότητα κλικ και ακολουθώντας τον κανόνα των τριών κλικ που σημαίνει ότι οι χρήστες θα μπορούν να βρουν τις πληροφορίες που ψάχνουν μέσα σε τρία κλικ.



## 7. Σχέδια με βάση το πλέγμα (Grid based layouts)

Η τοποθέτηση περιεχομένου τυχαία στην ιστοσελίδα σας μπορεί να καταλήξει σε μια τυχαία εμφάνιση που είναι ότι χειρότερο. Οι διατάξεις που βασίζονται σε πλέγματα ρυθμίζουν το περιεχόμενο σε τμήματα, στήλες και πλαίσια που ευθυγραμμίζονται και είναι ισορροπημένα, γεγονός που οδηγεί σε έναν καλύτερο σχεδιασμό ιστοσελίδας.



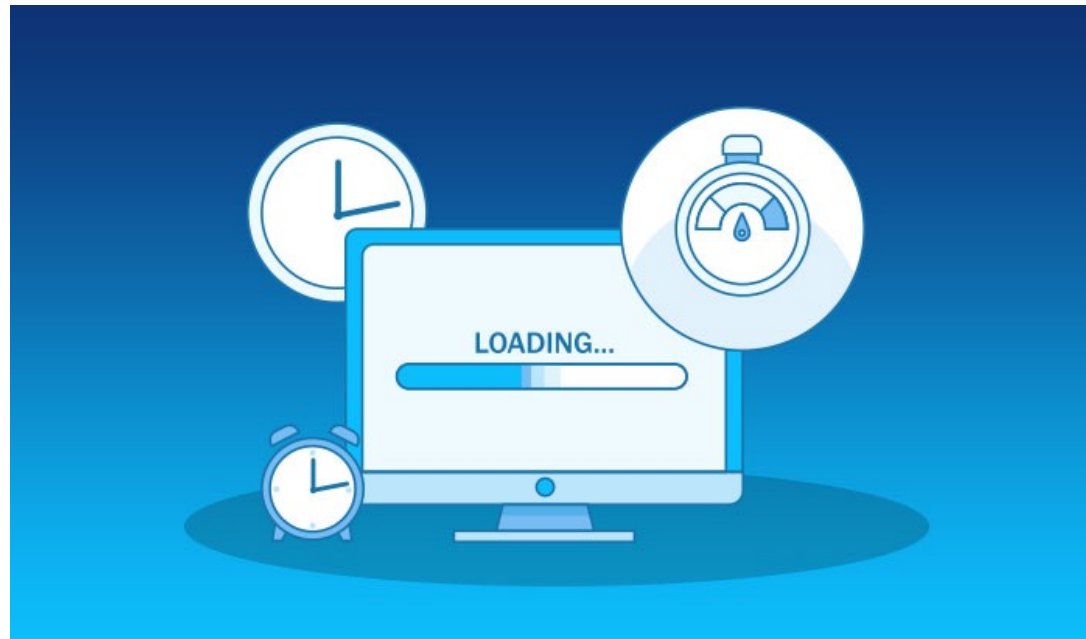
## 8. Σχεδιασμός σύμφωνα με τον κανόνα του "F"

Οι μελέτες παρακολούθησης οφθαλμών έχουν εντοπίσει ότι οι άνθρωποι σαρώνουν τις οθόνες ηλεκτρονικών υπολογιστών σε ένα μοτίβο "F". Τα περισσότερα από αυτά που βλέπουν οι άνθρωποι είναι στην κορυφή και στην αριστερή πλευρά της οθόνης και η δεξιά πλευρά της οθόνης σπάνια φαίνεται. Αντί να προσπαθήσουμε να εξαναγκάσουμε το βλέμμα του θεατή, οι αποτελεσματικά σχεδιασμένοι ιστότοποι θα λειτουργούν με τη φυσική συμπεριφορά του αναγνώστη και θα εμφανίζουν πληροφορίες κατά σειρά σπουδαιότητας (από αριστερά προς τα δεξιά και από πάνω προς τα κάτω).



## 9. Χρόνος φόρτωσης και σχεδίαση ιστοσελίδων

Όλοι μισούν έναν ιστότοπο που θέλει πολύ χρόνο για να φορτώσει. Οι συμβουλές μας για την αποτελεσματικότερη φόρτωση των σελίδων περιλαμβάνουν τη βελτιστοποίηση των εικόνων (μέγεθος και κλίμακα) την βελτίωση του κώδικα και του CSS της ιστοσελίδας σας.



## 10: Κινητά φιλικά

Είναι πλέον συνηθισμένο να έχετε πρόσβαση σε ιστότοπους από πολλαπλές συσκευές με πολλαπλά μεγέθη οθόνης, οπότε είναι σημαντικό να εξετάσετε εάν ο ιστότοπός σας είναι φιλικός προς το κινητό.

